

A close-up photograph of a person's hand gently touching the bark of a tree trunk. The tree is covered in vibrant green moss, and the background is a soft-focus forest. The overall mood is natural and serene.

Ceresit

Program Czyste Powietrze

**RAZEM BUDUJEMY
ZRÓWNOWAŻONĄ
PRZYSZŁOŚĆ**

OPRACOWANIE:

 **TERMO**MODERNIZACJA.pl

P O R A D N I K

Czym jest program Czyste Powietrze?

W 2018 roku powstał się program Czyste Powietrze, mający pierwotnie zmierzyć się z plagą smogu i ograniczyć emisję szkodliwych substancji do atmosfery.

Głównym priorytetem była wymiana źródeł ciepła, chociaż program oferował wsparcie również dla innych inwestycji. Dopiero od 2023 roku postawiono na konieczność redukcji zapotrzebowania na ciepło w budynkach, włączając w to ocieplenie ścian oraz wymianę stolarki okiennej. Program ten otwiera drzwi do szerokiego wachlarza możliwości inwestycyjnych, których zakres w dużej mierze zależy od decyzji inwestora.

Progi dochodowe

Program Czyste Powietrze został podzielony na trzy części, z których każda cechuje się różnymi kwotami oraz poziomami wsparcia finansowego, a także posiada własny próg dochodowy. Dotację może otrzymać każda osoba fizyczna, która jest właścicielem lub współwłaścicielem budynku mieszkalnego jednorodzinnego lub części mieszkalnej z osobną księgą wieczystą. Poniżej znajdują się przedstawione progi dochodowe.

PROGI DOCHODOWE

PODSTAWOWY

poziom dofinansowania

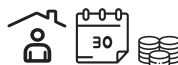


< 135 000 zł

roczny dochód wnioskodawcy **poniżej 135 tys. zł**

PODWYŻSZONY

poziom dofinansowania



< 2 651 zł

miesięczny dochód **do 1 894 zł/os.** w gospodarstwie wieloosobowym, miesięczny dochód **do 2 651 zł** w gospodarstwie jednoosobowym



< 1 894 zł/os.



< 1 526 zł

miesięczny dochód **do 1 090 zł/os.** w gospodarstwie wieloosobowym, miesięczny dochód **do 1 526 zł** w gospodarstwie jednoosobowym



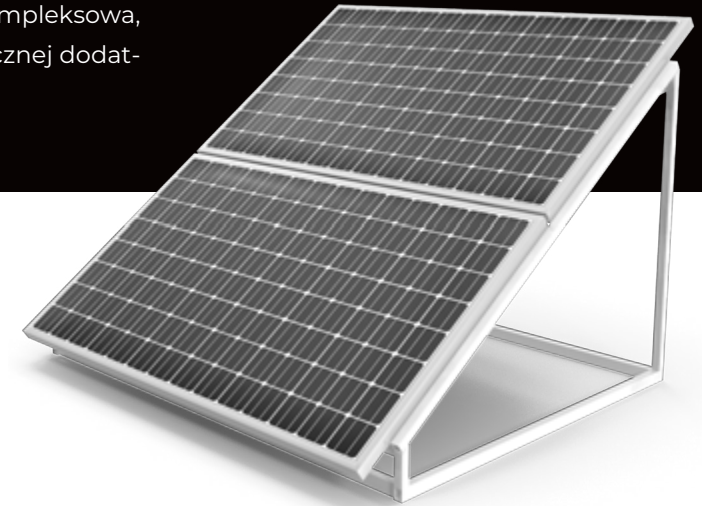
< 1 090 zł/os.

Ponadto istnieją dwa inne warunki otrzymania dotacji. Po zakończeniu przedsięwzięć w domu nie może pracować nieefektywne źródło ciepła – czyli tzw. kopciuch, nawet jeśli skorzystano z dotacji na samą termomodernizację budynku. Wybrane urzędy muszą spełniać określone w regulaminie warunki – należy je zweryfikować przed realizacją inwestycji.

Wymogiem pozytywnego rozpatrzenia wniosku jest dołączenie zaświadczenia o dochodach, które wydaje gmina. Dokumentem alternatywnym dla najwyższego poziomu dofinansowania jest potwierdzenie prawa do otrzymania zasiłku stałego, zasiłku okresowego, zasiłku rodzinnego lub specjalnego zasiłku opiekuńczego.

Rodzaje przedsięwzięć

Program został podzielony na trzy poziomy. W ramach każdego z nich istnieją trzy opcje termomodernizacji: kompleksowa, standardowa, a także inwestycja z mikroinstalacją fotowoltaiczną. Co więcej, montaż mikroinstalacji fotowoltaicznej dodatkowo zwiększa kwotę dotacji w ramach programu Czyste Powietrze.



Co to jest **kompleksowa termomodernizacja**?

Wykonanie audytu energetycznego.

Zastosowanie **Odnawialnych Źródeł Energii**
(panele słoneczne, pompy ciepła)

Likwidacja **mostków cieplnych**
na tarasach i balkonach

Wymiana okien i drzwi

Zastosowanie systemów automatyki
wspomagających kontrolę zużycia energii

Modernizacja systemów
wentylacji



Modernizacja lub wymiana **systemu ciepłej wody użytkowej**

Ocieplenie ścian budynku, dachów, stropów i fundamentów

Modernizacja lub wymiana systemu **grzewczego** obejmująca wymianę lub modernizację źródła ciepła

Wymianę **oświetlenia** na energooszczędne



MAKSYMALNE KWOTY DOFINANSOWANIA

Program Czyste Powietrze w 2024 r.

Opcja dotacji	OPCJA 1				OPCJA 2				OPCJA 3	
	KOMPLEKSOWA		ZWYKŁA		KOMPLEKSOWA		ZWYKŁA		KOMPLEKSOWA	ZWYKŁA
Rodzaj termomodernizacji										
Czy fotowoltaika?	✓	✗	✓	✗	✓	✗	✓	✗	✗	
NAJWYŻSZY poziom	135 tys. zł	120 tys. zł	79 tys. zł	70 tys. zł	115 tys. zł	100 tys. zł	59 tys. zł	50 tys. zł	70 tys. zł	40 tys. zł
PODWYŻSZONY poziom	99 tys. zł	90 tys. zł	59 tys. zł	50 tys. zł	81 tys. zł	72 tys. zł	41 tys. zł	32 tys. zł	48 tys. zł	25 tys. zł
PODSTAWOWY poziom	65 tys. zł	60 tys. zł	41 tys. zł	35 tys. zł	56 tys. zł	50 tys. zł	31 tys. zł	25 tys. zł	33 tys. zł	13 tys. zł

Opcja 1 i opcja 2 w ramach programu Czyste Powietrze obejmują demontaż nieefektywnego źródła ciepła opartego na paliwie stałym. Istnieje jednak istotna różnica między nimi. W opcji 1 dotuje się zakup i instalację pompy ciepła typu powietrze-woda lub gruntowej pompy ciepła do celów ogrzewania lub ogrzewania oraz ciepłej wody użytkowej (CWU), natomiast w opcji 2 dotuje się zakup i instalację innego źródła ciepła niż w opcji 1 oraz zakup i instalację kotłowni gazowej. Dodatkowo w tych dwóch opcjach istnieje możliwość dofinansowania zakupu, montażu lub wykonania (z dopuszczeniem wyboru więcej niż jednego elementu):



mikroinstalacji fotowoltaicznej



wentylacji mechanicznej z odzyskiem ciepła



ocieplenia przegród budowlanych, okien, drzwi zewnętrznych, drzwi/bram garażowych (zawiera również demontaż)



nowej instalacji centralnego ogrzewania lub cwu (w tym kolektorów słonecznych)



dokumentacji dotyczącej powyższego zakresu: audyt energetyczny, dokumentacja projektowa, ekspertyzy

W opcji 3 przedsięwzięcie nie obejmuje wymiany źródła ciepła na nowe. W miejsce tego możliwe jest uzyskanie środków na wybrane z poniższych prac:



zakup i montaż wentylacji mechanicznej z odzyskiem ciepła



zakup i montaż ocieplenia przegród budowlanych, okien, drzwi zewnętrznych, drzwi/bram garażowych (zawiera również demontaż)



wykonanie dokumentacji dotyczącej powyższego zakresu: audytu energetycznego, dokumentacji projektowej, ekspertyz

Istnieje możliwość otrzymania nawet 135 tys. zł, jeśli inwestor spełnia kryterium dochodowe i dodatkowo decyduje się na kompleksową termomodernizację wraz z inwestycją w fotowoltaikę. Montaż paneli fotowoltaicznych podnosi kwotę dotacji w zależności od poziomu o 6 tys. zł (podstawowy), 9 tys. zł (podwyższony) i 15 tys. zł (najwyższy).



6 000 zł

PODSTAWOWY
poziom dofinansowania



9 000 zł

PODWYŻSZONY
poziom dofinansowania



15 000 zł

NAJWYŻSZY
poziom dofinansowania



Kwoty dotacji – ogrzewanie

Największe wsparcie finansowe oraz najwyższe kwoty maksymalne przypisane są technologii pomp ciepła.

Na kolejnych stronach przedstawiono zestawienie wszystkich dostępnych źródeł ciepła w programie. Należy pamiętać, że podane kwoty są wartościami netto, co oznacza konieczność doliczenia podatku VAT. Dla każdego poziomu wsparcia podano również intensywność dotacji. Co przez to rozumieć? Najłatwiej na przykładzie – jeśli intensywność wynosi 80%, oznacza to, że należy pokryć pozostałe 20% kosztów.

POZIOM PODSTAWOWY

Intensywność dofinansowania na poziomie **max. 55%**

GRUNTOWA POMPA CIEPŁA
o podwyższonej klasie efektywności
energetycznej **(maks. 28 000 zł)**

POMPA CIEPŁA POWIETRZE/WODA
o podwyższonej klasie efektywności
energetycznej **(maks. 19 400 zł)**

PODŁĄCZENIE
do sieci ciepłowniczej wraz z przyłączem
(maks. 12 200 zł)

Intensywność dofinansowania na poziomie **max. 45%**

KOCIOŁ NA PELLET DRZEWNY
o podwyższonym standardzie **(maks. 9 100 zł)**

KOCIOŁ ZGAZOWUJĄCY DREWNO
o podwyższonym standardzie **(maks. 9 000 zł)**

KOTŁOWNIA GAZOWA
(maks. 8 300 zł)

Intensywność dofinansowania na poziomie **max. 45%**

KOCIOŁ NA PELLET DRZEWNY
o podwyższonym standardzie **(maks. 9 100 zł)**

KOCIOŁ ZGAZOWUJĄCY DREWNO
o podwyższonym standardzie **(maks. 9 000 zł)**

KOTŁOWNIA GAZOWA
(maks. 8 300 zł)

POZIOM PODWYŻSZONY

GAZOWY KOCIOŁ
KONDENSACYJNY
(maks. 10 700 zł)

KOCIOŁ ZGAZOWUJĄCY
DREWNO
(maks. 11 700 zł)

OGRZEWANIE
ELEKTRYCZNE
(maks. 9 700 zł)

KOCIOŁ NA PELLE
DRZEWNY
(maks. 9 700zł)

POMPA CIEPŁA
POWIETRZE/POWIETRZE
(maks. 7 800 zł)

Intensywność dofinansowania na poziomie **max. 70%**

POMPA CIEPŁA
POWIETRZE/WODA
(maks. 22 000 zł)

KOCIOŁ ZGAZOWUJĄCY
DREWNO
o podwyższonym standardzie
(maks. 14 300 zł)

KOCIOŁ NA PELLE
DRZEWNY
o podwyższonym standardzie
(maks. 14 300 zł)

KOTŁOWNIA GAZOWA
(maks. 13 900 zł)

KOCIOŁ OLEJOWY
KONDENSACYJNY
(maks. 13 000 zł)

Intensywność dofinansowania na poziomie **max. 80%**

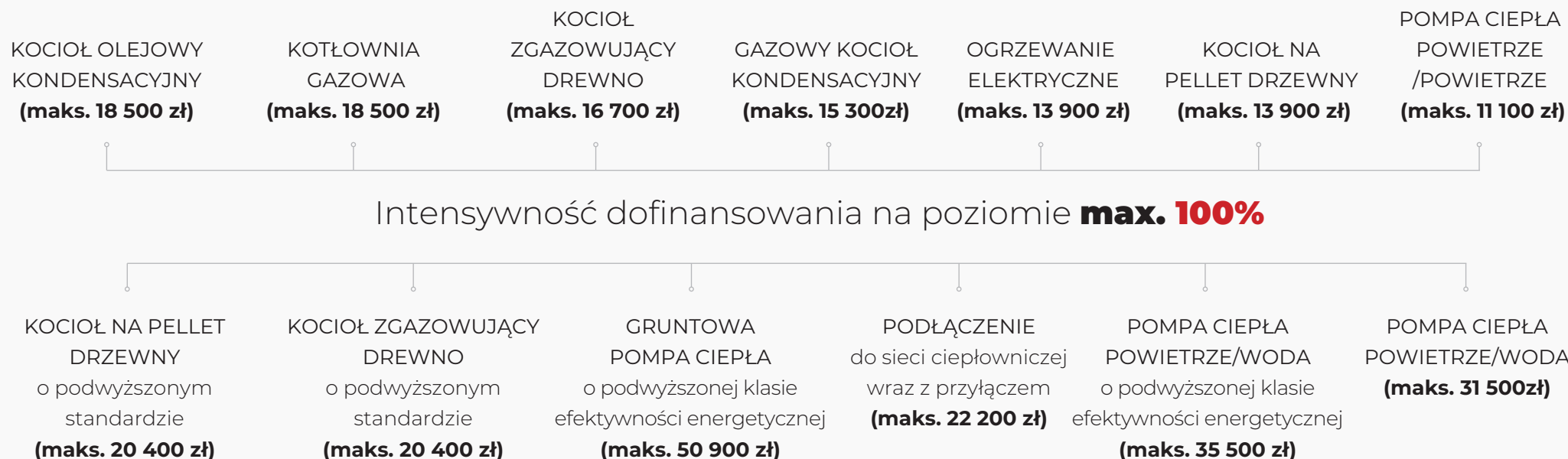
GRUNTOWA POMPA CIEPŁA
o podwyższonej klasie efektywności
energetycznej **(maks. 40 700 zł)**

POMPA CIEPŁA POWIETRZE/WODA
o podwyższonej klasie efektywności
energetycznej **(maks. 28 100 zł)**

PODŁĄCZENIE
do sieci ciepłowniczej wraz z przyłączem
(maks. 17 800 zł)

POZIOM NAJWYŻSZY

Dla beneficjentów najwyższego poziomu dofinansowania przygotowano ofertę najbardziej atrakcyjną. Ponadto w tej części programu również można starać się o prefinansowanie. Opcja prefinansowania zostanie wyjaśniona na następnych stronach poradnika.



UWAGA!

Od 22 kwietnia weszła w życie konieczność korzystania z listy zielonych urządzeń i materiałów przy zakupie pomp ciepła i kotłów na biomasę.

Do 13 czerwca trwa okres przejściowy – po tej dacie wszystkie zakupione pompy ciepła, na których dofinansowanie złożono wnioski od 22 kwietnia będą musiały zostać wybrane z listy ZUM.





Kwoty dotacji – ocieplanie

Koszty ocieplenia ścian i wymiany okien w budynku nie mają limitu kwotowego.

Podana jest intensywność, czyli procentowy udział w poniesionych kosztach netto, które podlegają dofinansowaniu.

PODSTAWOWY poziom dofinansowania

OCIEPLENIE PRZEGRÓD BUDOWLANYCH

50%

STOLARKA OKIENNA, DRZWIOWA I BRAMY GARAŻOWE

40%

PODWYŻSZONY poziom dofinansowania

OCIEPLENIE PRZEGRÓD BUDOWLANYCH

75%

STOLARKA OKIENNA, DRZWIOWA I BRAMY GARAŻOWE

70%

NAJWYŻSZY poziom dofinansowania

OCIEPLENIE PRZEGRÓD BUDOWLANYCH, STOLARKA OKIENNA, DRZWIOWA I BRAMY GARAŻOWE

100%



Dlaczego ocieplenia Ceresit?

Doświadczenie

Ponad 20 lat stosowania systemów ociepleniowych Ceresit i produkcja wyrobów w 23 fabrykach Henkla w całej Europie oraz poza nią.

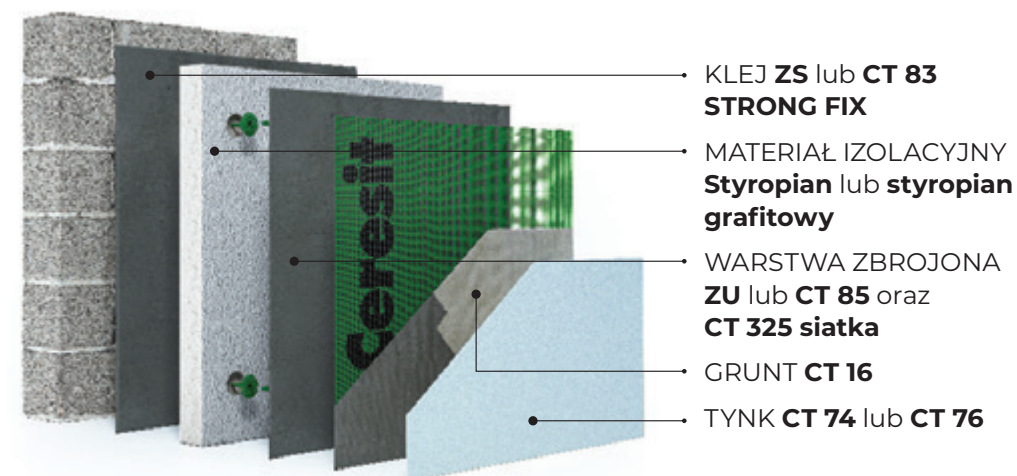
Obecność

Ponad 25 mln m² systemów ociepleniowych Ceresit instalowanych rocznie na fasady na całym świecie.

Jakość

Specjalistyczne badania produktów i systemów w certyfikowanych laboratoriach oraz komorach klimatycznych, aby udowodnić właściwości i niezawodność w najbardziej wymagających warunkach.

Przekrój systemu ociepleniowego Ceresit



Porównanie klejów

mocowanie



warstwa zbrojona



Nazwa kleju	ZS	CT 83 STRONG FIX	CT 180 MW STRONG FIX
Płyty styropianowe	tak	tak	nie
Płyty z wełny mineralnej	nie	nie	tak
Wiązanie	24h	24h	24h
Siła klejenia	•	••	••
Paroprzepuszczalność	••	••	••
Część systemu	Popular, Reno, Therm, Impactum	Ceramic, Classic, Premium, Visage, Reno, Therm, Impactum	Uniwersal MW, Wool Classic, Wool Garage

Nazwa kleju	ZU	CT 80	CT 85	CT 87	CT 190
Włókna	włókna polipropylenowe	włókna polipropylenowe	włókna szklane	włókna szklane	włókna szklane
Płyty styropianowe	tak	tak	tak	tak	nie
Płyty z wełny mineralnej	nie	tak	nie	tak	tak
Wymaga gruntowania	tak	tak	tak	nie	tak
Wiązanie	24h	24h	24h	24h i oszczędność jednego dnia na gruntowaniu!	24h
Paroprzepuszczalność	••	••	••	••	••
Odporność na pęknięcia	•	•	••	••	••
Odporność na uderzenia	•	•	••	•••	••
Elastyczność	•	•	••	•••	••
Część systemu	Popular, Reno, Therm, Impactum	Uniwersal EPS, Uniwersal MW, Uniwersal XPS, Impactum, Reno, Therm	Ceramic, Classic, Impactum, Premium, Visage, Reno, Therm	Premium, Wool Premium, Reno, Therm	Wool Classic, Wool Garage, Wool Premium

Porównanie tynków

Tynki	Mineralne	Akrylowe	Silikatowe	Silikatowo-silikonowe	Silikonowe	Siliko-elastomerowe	Elastomerowe
-------	-----------	----------	------------	-----------------------	------------	---------------------	--------------



Nazwa	CT 137	CT 60	CT 72	CT 174	CT 74	CT 76 Solar Protect	CT 79
Kluczowe właściwości	<ul style="list-style-type: none"> • Wysoce paroprzepuszczalny, oddychający • Wysoce niepalny • Trwały i odporny na warunki atmosferyczne • Naturalnie odporny na rozwój grzybów, alg i pleśni 	<ul style="list-style-type: none"> • Elastyczny • Wysoce odporny na nasiąkanie • Wysoce odporny na glony i grzyby 	<ul style="list-style-type: none"> • Wysoce paroprzepuszczalny i oddychający • Wysoce odporny na wnikanie wody • Wysoce odporny na glony i grzyby 	<ul style="list-style-type: none"> • Samoczyszczący • Doskonale paroprzepuszczalny i hydrofobowy • Odporny na wnikanie brudu i wody • Trwały 	<ul style="list-style-type: none"> • Samoczyszczący • Doskonale paroprzepuszczalny i hydrofobowy • Niezwykle odporny na wnikanie brudu i wody • Bardzo trwały 	<ul style="list-style-type: none"> • Ultratrwały kolor • Trwałość powierzchni z efektem samonaprawy • Wysoka stabilność koloru • Samoczyszczący (wysoce odporny na zabrudzenia) 	<ul style="list-style-type: none"> • Ekstremalnie odporny na uderzenia mechaniczne – nawet o sile 100 J • Ekstremalnie elastyczny wzmocniony włóknami • Ekstremalnie odporny na naprężenia termiczne i mikropęknięcia • Ekstremalnie odporny na wnikanie wody • Wysoka trwałość koloru
Odporność na nasiąkanie	•	••	•	W3	W3	W3	•••••
Paroprzepuszczalność	•••••	•	••••	V1	V1	V1	••
Odporność na zabrudzenia	•	•	••	•••	••••	••••	•••••
Odporność na zanieczyszczenia biologiczne (glony, grzyby)	•••••	•••	••••	•••	•••	••••	•••••
Trwałość	•••	••	•••	•••	••••	•••••	•••••
Portfolio kolorystyczne	•	••••	•••	••••	••••	•••••	•••••

• dobry •• bardzo dobry ••• doskonały •••• wyjątkowy ••••• najlepszy w swojej klasie

Audyty energetyczny

Wsparcie finansowe na przeprowadzenie audytu energetycznego to nowa możliwość w ramach programu Czyste Powietrze. Kwota maksymalna, czyli 1200 zł, może pokryć pełny koszt tego audytu, który jest kluczowym krokiem w procesie kompleksowej termomodernizacji. Większość firm audytorskich oferuje specjalną usługę dostosowaną do programu Czyste Powietrze, za dokładnie taką samą kwotę, jaką można otrzymać z programu. To wprowadzenie audytu stanowi istotny sygnał, że operator programu na poważnie traktuje potrzebę kompleksowych działań termomodernizacyjnych.

Audyty energetyczny staje się obligatoryjnym dokumentem, gdy inwestor ubiega się o dofinansowanie na kompleksową termomodernizację. Wówczas musi być zrealizowany pełen zakres prac wskazany w audycie, a dodatkowo cała inwestycja musi prowadzić do spełnienia jednego z dwóch głównych celów. Głęboka termomodernizacja ma na celu przede wszystkim redukcję zużycia energii użytkowej (EU) przeznaczonej na cel ogrzewania budynku.

do wartości nie większej niż **80 kWh/(m²·rok)** lub o minimum **40%**

Dopłata na audyt nie jest wliczana w maksymalne kwoty dotacji. Można także uzyskać środki na wykonanie audytu przy okazji zwykłej termomodernizacji. Warunek jest jednak taki, że wszystkie wyszczególnione działania w audycie muszą zostać wykonane. Tylko wówczas inwestor otrzyma refundację kosztów audytu.

Prefinansowanie

Warto zaznaczyć, że dla osób korzystających z podwyższonego lub najwyższego poziomu dofinansowania istnieje opcja prefinansowania. Opcja ta jest dostępna od 15 lipca 2022 roku. Ta możliwość umożliwia skorzystanie z dotacji inwestorowi bez konieczności posiadania własnego wkładu finansowego. Po podpisaniu stosownej umowy z firmą wykonawczą, właściciel domu, ubiegający się o dofinansowanie na wymianę starego pieca lub kotła oraz na docieplenie budynku, może skorzystać z wsparcia finansowego jeszcze przed rozpoczęciem procesu wymiany dotychczasowego źródła ciepła. W takim przypadku środki finansowe są przekazywane bezpośrednio na konto firmy wykonawczej i nie przechodzą przez konto wnioskodawcy.



Drugi wniosek

Od roku 2023 istnieje również możliwość złożenia drugiego wniosku w ramach programu Czyste Powietrze, jeśli już wcześniej inwestor otrzymał już taką dotację. Warunkiem skorzystania z tej opcji jest otrzymanie rozliczenia i wypłaty pierwszej dotacji. Drugi wniosek umożliwia ubieganie się o wsparcie finansowe na pozostałe inwestycje, które nie zostały uwzględnione w pierwszym wniosku. Warto zauważyć, że w obu przypadkach proces uzyskania dotacji nie różni się od siebie. Dodatkowo na podstawie audytu energetycznego, możliwe jest przeprowadzenie zarówno częściowej, jak i kompleksowej termomodernizacji budynku.

Dodatkowo należy pamiętać, że od 22 kwietnia 2024 roku w programie Czyste Powietrze można skorzystać tylko jednokrotnie z dotacji w ramach najwyższego poziomu wsparcia. Druga i kolejna dotacja w takiej sytuacji będzie rozliczana jak w poziomie podstawowym.

Ścieżka bankowa

Inwestor może także skorzystać z oferty kredytu bankowego w ramach programu Czyste Powietrze. W oddziale banku uczestniczącego w programie, można złożyć wniosek o Kredyt Czyste Powietrze, a po jego zatwierdzeniu, także wniosek o dotację. Po pozytywnej decyzji kredytowej, bank przekaże wniosek o dotację do właściwego wojewódzkiego funduszu. Po uzyskaniu decyzji dotyczącej dotacji, bank wypłaci kredyt. Po zabezpieczeniu kredytu gwarancją BGK, wypłata nastąpi po podpisaniu umowy dotacji. W ciągu 18 miesięcy od złożenia wniosku o dotację, należy zrealizować inwestycję i złożyć wniosek o rozliczenie do wojewódzkiego funduszu. Po pozytywnej weryfikacji dokumentów zakupowych, fundusz wypłaci dotację na rachunek kredytowy, co zostanie zaksięgowane jako spłata kapitału kredytowego przez bank.



Czyste Powietrze i ulga termomodernizacyjna

W przypadku ulgi termomodernizacyjnej nie można uwzględnić kosztów, które zostały pokryte ze środków Narodowego Funduszu Ochrony Środowiska i Gospodarki Wodnej, wojewódzkich funduszy ochrony środowiska i gospodarki wodnej, lub które zostały zwrócone podatnikowi w dowolnej formie. Program Czyste Powietrze naturalnie wpisuje się w to wsparcie. W przypadku chęci korzystania z tych dwóch programów konieczne jest uwzględnienie specjalnych warunków. Kluczowym aspektem jest to, że odliczenia w ramach ulgi nie obejmują kosztów, które zostały sfinansowane lub dofinansowane ze środków publicznych. Oznacza to, że do odliczenia kwalifikuje się jedynie ta część wydatków, która nie otrzymała wsparcia finansowego.



Złożenie wniosku

Wniosek w programie można złożyć **elektrycznie lub w formie papierowej** we właściwym wojewódzkim funduszu ochrony środowiska i gospodarki wodnej.

Można też zrobić to w urzędzie gminy, jeśli samorząd ma podpisane porozumienie z Funduszem. Warto wiedzieć, że już ponad 2100 gmin ma porozumienie w ramach programu Czyste Powietrze. Rozpatrywaniem wniosków zajmują się odpowiednie dla miejsca zamieszkania inwestora wfośigw.

Ceresit

PROGRAM CZYSTE POWIETRZE