

# Sertificētu hidroizolācijas sistēmu risinājumi

Slapjām telpām un grīdām saliekamajās ēkās un modulārās vannas istabas kabīnēs

[www.ceresit.lv](http://www.ceresit.lv)

**Ceresit**



**Henkel**



## Flīzēšanas risinājums slapjām telpām, kas pakļautas nelielai lietošanas slodzei

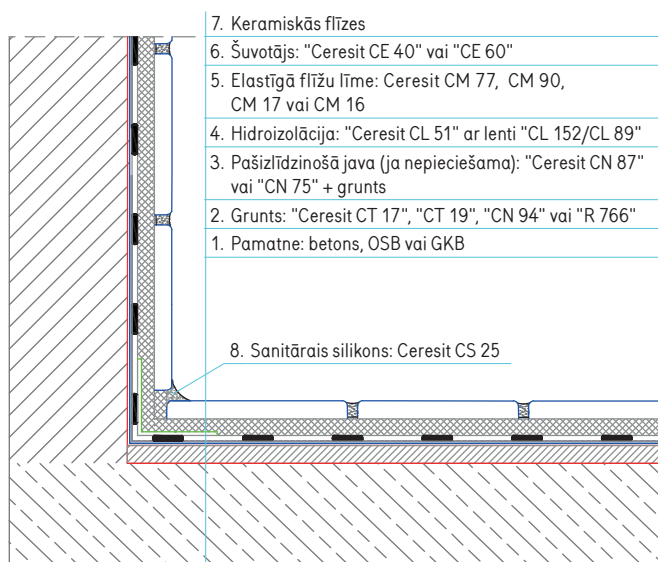
Slapjām telpām, kas pakļautas nelielai lietošanas slodzei, paredzēts dzīvojamām telpām, kā arī virtuvēm, sanitārajām telpām un gaitenim.

Hidroizolācija ar "Ceresit CL 51" nodrošina pietiekamu izturību un elastību, taču tā nav paredzēta graužoši konstrukcijas slodzei apstākļiem.

Sistēma ir piemērota gan ūdens, gan elektriskajai zemgrīdas apsildei.

### Attiecīgā dokumentācija un sertifikāti:

- Atbilst EAD 030352-00-0503 prasībām
- M1, EC1, EC1 Plus sertifikācija produktiem saskaņā ar
- LEED un BREEAM deklarācijām pieejama pēc pieprasījuma



## Flīzēšanas risinājums slapjām telpām, kas pakļautas lielai lietošanas slodzei

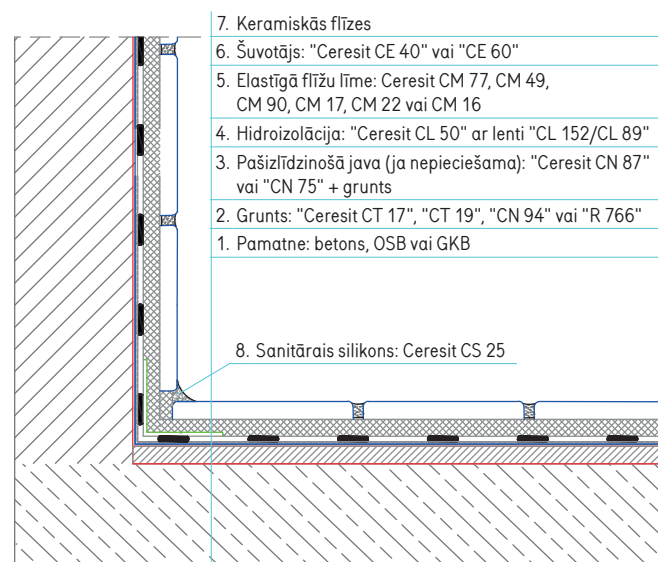
Vannas istabas kabinēm, kas izgatavotas un glabātas dažādos apstākļos.

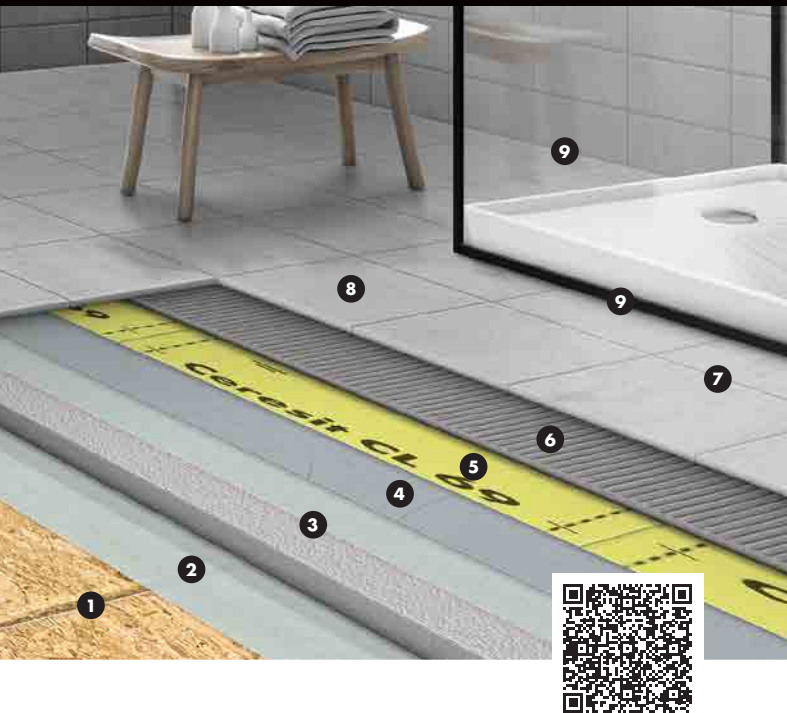
Slapjas telpas, kas pakļautas intensīvai lietošanas slodzei, paredzēts dzīvojamām telpām ar vairāk nekā 5 lietotājiem, kā arī sabiedriskajām vannasistabām un saunām, privātmājām (ar periodisku sezonālo apkuri), viesnīcām utt. **Sistēma ir ļoti elastīga un izturīga, spēj izturēt lielu slodzi, temperatūras svārstības un sasalšanas-atkuššanas ciklus.** Optimālu rezultātu sasniegšanai intensīvas lietošanas apstākļos ieteicams izmantot "Ceresit" epoksīdsveķu šuvotāju CE79, CE89.

Sistēma ir piemērota gan ūdens, gan elektriskajai zemgrīdas apsildei.

### Attiecīgā dokumentācija un sertifikāti:

- Atbilst EAD 030352-00-0503 prasībām
- M1, EC1, EC1 Plus sertifikācija produktiem saskaņā ar
- LEED un BREEAM deklarācijām pieejama pēc pieprasījuma





## Flīzēšanas risinājums slapjām telpām, kā hidroizolāciju izmantojot elastīgo membrānu

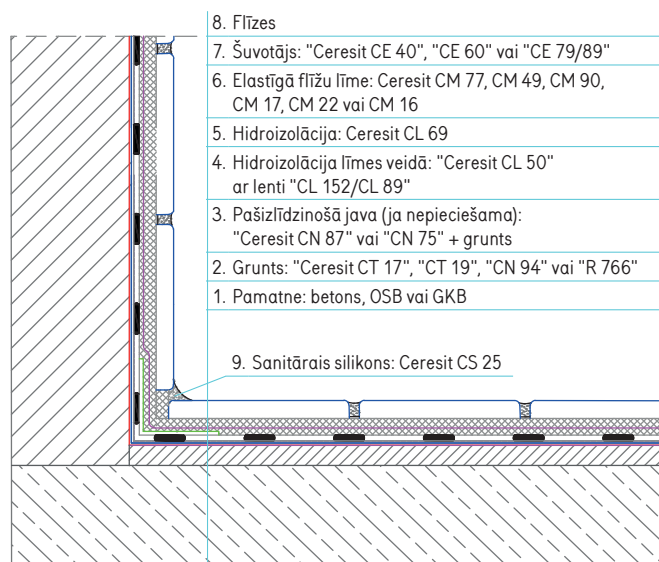
Tērauda vai koka karkasa moduļu māju vannasistabām.

Slapjām telpām, kurās hidroizolācijai izmanto elastīgo hidroizolācijas membrānu. Hidroizolācijas slāni nodrošina īpaša membrānas izmantošana. Šī sistēma ir ārkārtīgi izturīga – tā spēj izturēt smagas slodzes, temperatūras svārstības, kā arī sasalšanas un atkuššanas ciklus. Darba process notiek ātrāk, jo ir nepieciešams tikai viens siltumizolācijas slānis. Hidroizolācija kā līme nodrošina dubultu drošību konstrukcijām, kas pakļautas vibrācijai vai transportēšanai.

Sistēma ir piemērota gan ūdens, gan elektriskajai zemgrīdas apsildei.

### Attiecīgā dokumentācija un sertifikāti:

- Atbilst EAD 030436-00-0503 prasībām
- M1, EC1, EC1 Plus sertifikācija produktiem saskaņā ar
- LEED un BREEAM deklarācijām pieejama pēc pieprasījuma



## Ātras flīžu līmēšanas risinājums slapjām zonām

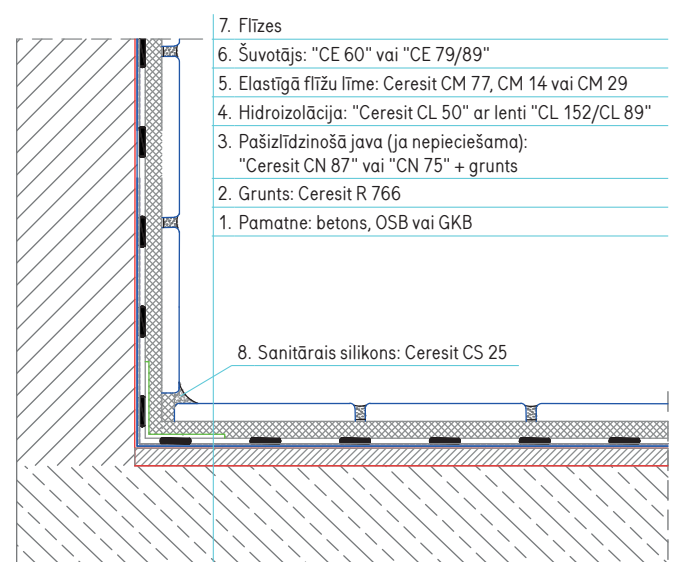
Laikkarīgai rūpnieciskajai ražošanai.

Risinājums apvieno produktus ar īsu cietēšanas laiku, sākot no gruntēšanas līdz pēdējā slāņa blīvēšanai un šuvotāja ieklāšanai.

Sistēma ir piemērota gan ūdens, gan elektriskajai zemgrīdas apsildei.

### Attiecīgā dokumentācija un sertifikāti:

- Atbilst EAD 030352-00-0503
- M1, EC1, EC1 Plus sertifikācija produktiem saskaņā ar
- LEED un BREEAM deklarācijām pieejama pēc pieprasījuma





## LVT risinājums slapjām zonām

### Vannas istabas kabinēm ar LVT segumu.

LVT (luksusa vinila flīzes) var izmantot mitrās zonās, taču zem tām nepieciešams izveidot pilnībā ūdensdrošu sistēmu, lai nodrošinātu telpas ūdensnecaurlaidību. Ņemot vērā LVT elastīgumu, sienām un grīdām jāizmanto augstas slodzes nestspējas hidroizolācija.

Sistēma ir piemērota gan ūdens, gan elektriskajai zemgrīdas apsildei.

#### Attiecīgā dokumentācija un sertifikāti:

- EĪD 01303 un 01233 saskaņā ar EN 13813
- M1, EC1, EC1 Plus sertifikācija produktiem saskaņā ar
- LEED un BREEAM deklarācijām pieejamas pēc pieprasījuma

## Linolejs vai PVH risinājumi

### Vannas istabas kabinēm ar PVH un sausām zonām ar PVH vai linoleju.

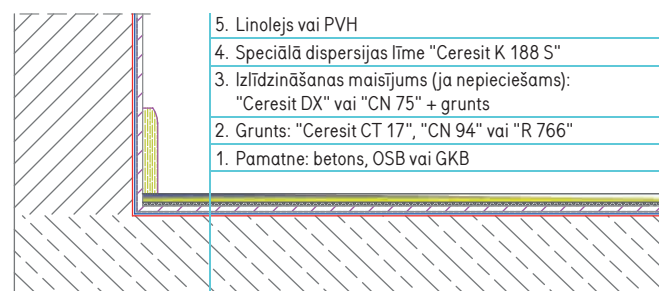
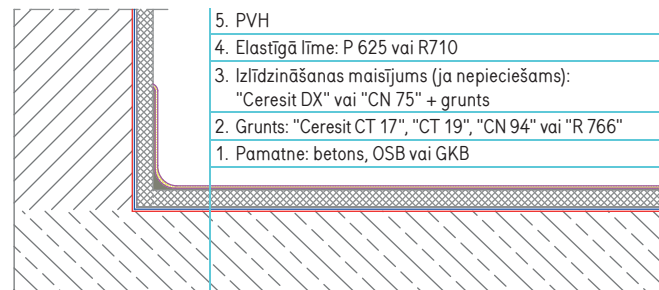
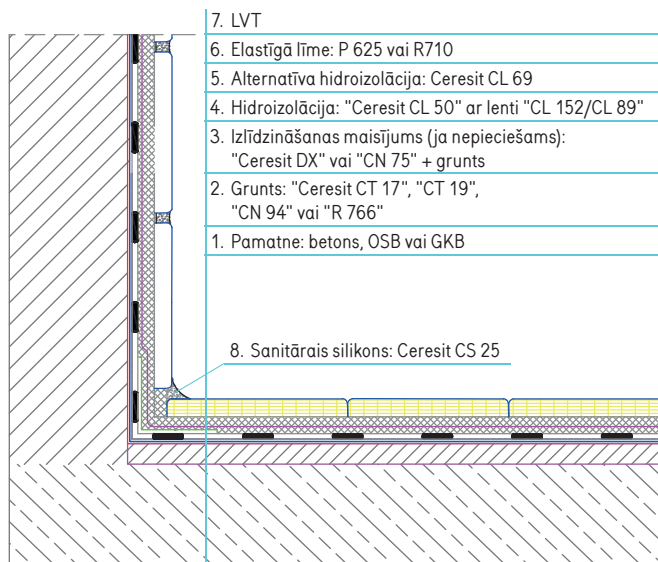
Linolejs un PVH grīdas segumi ir finansiāli pieejamāki būvniecības risinājumi, kā arī bieži izmantoti birojos un darba telpās, jo tie ir viegli ieklājami un tiem nepieciešama neliela apkope.

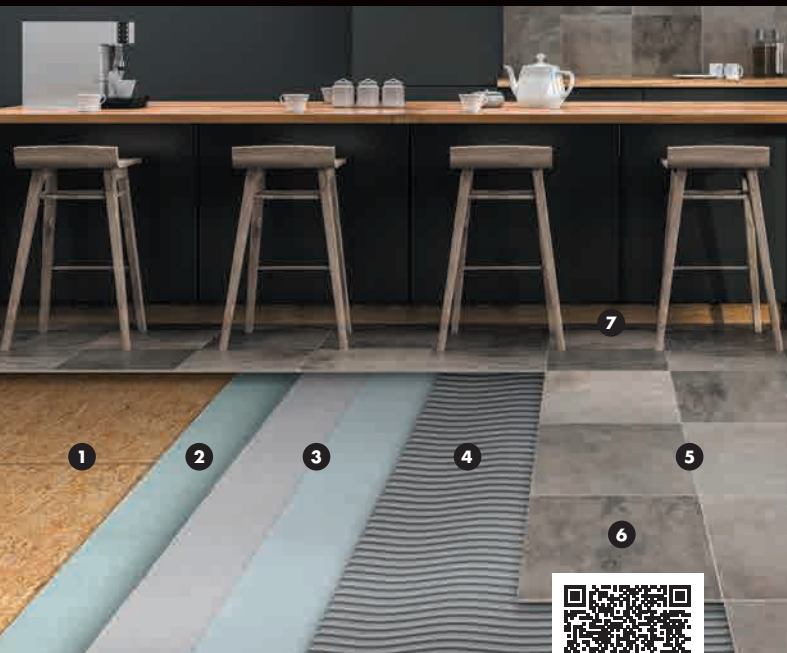
Lai nodrošinātu izturību pret biroja krēslu rullīšiem un lielāku gājēju slodzi, ir nepieciešami īpaši izlīdzināšanas maisījumi un līmes.

Sistēma ir piemērota gan ūdens, gan elektriskajai zemgrīdas apsildei.

#### Attiecīgā dokumentācija un sertifikāti:

- EĪD 01233, 01303 un 01230 saskaņā ar EN 13813
- M1, EC1, EC1 Plus sertifikācija produktiem saskaņā ar
- LEED un BREEAM deklarācijām pieejamas pēc pieprasījuma





## Flīzēšanas risinājums sausām telpām

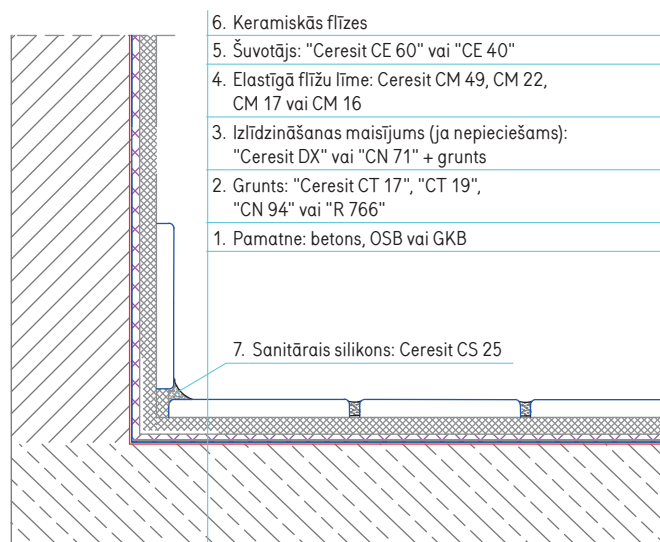
Izplatīts risinājums visu veidu grīdām, kas pakļautas minimālai ūdens un mitruma iedarbībai.

Visiem flīžu izmēriem un veidiem (dabīgā akmens, gresa, fajansa, mozaikas, kompozītmateriālu, stikla u.c. materiālu flīzēm) ir pieejamas dažādas elastības pakāpes līmes un javas, ņemot vērā ūdens absorbciju, flīžu šuvotāju izmēru un porainību.

Sistēma ir piemērota gan ūdens, gan elektriskajai zemgrīdas apsildei.

### Attiecīgā dokumentācija un sertifikāti:

- EĪD 01303 un 01230 saskaņā ar EN 13813
- EĪD 01491, 01505, 00045 un 01234 saskaņā ar EN 12004
- M1, EC1, EC1 Plus sertifikācija produktiem saskaņā ar
- LEED un BREEAM deklarācijām pieejama pēc pieprasījuma



## LVT risinājums sausām zonām

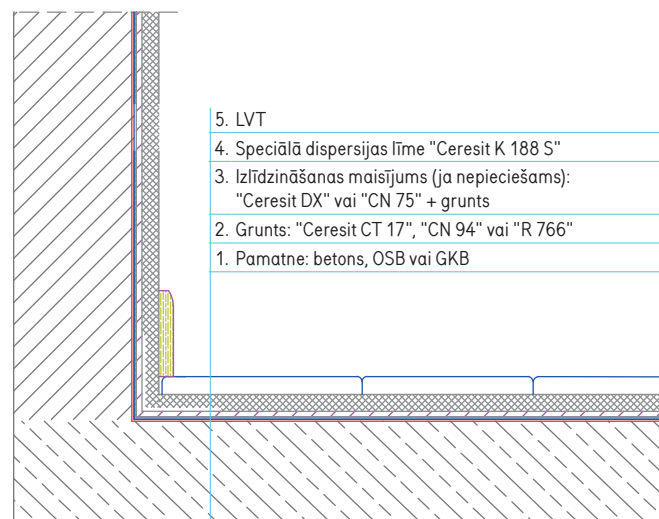
LVT ir piemērotas sausām zonām, jo tās ir mazāk jutīgas pret mitrumu salīdzinājumā ar dabīgiem vai lamināta parketi.

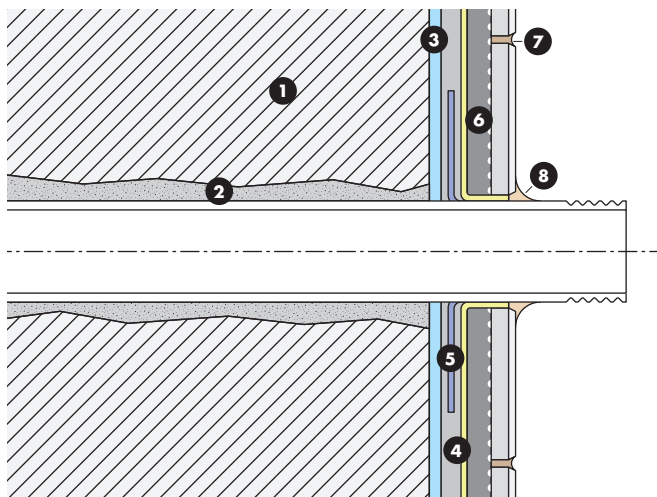
Šā risinājuma elastīgums nozīmē, ka visas sistēmas stabilitātei ir nepieciešama izturīga pagrīda un elastīgā līme.

Sistēma ir piemērota gan ūdens, gan elektriskajai zemgrīdas apsildei.

### Attiecīgā dokumentācija un sertifikāti:

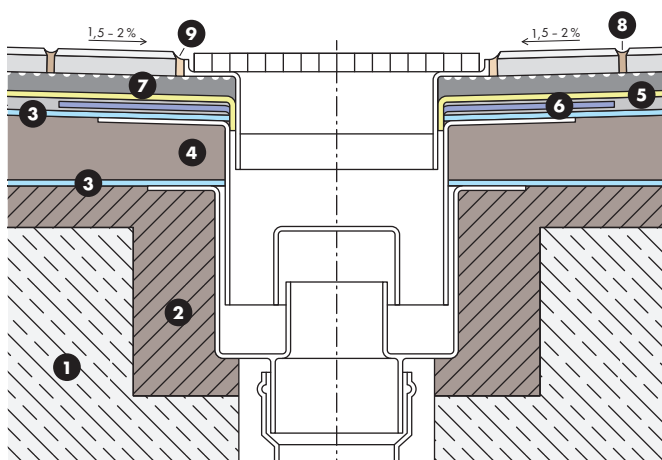
- EĪD 01303 un 01233 saskaņā ar EN 13813
- M1, EC1, EC1 Plus sertifikācija produktiem saskaņā ar
- LEED un BREEAM deklarācijām pieejamas pēc pieprasījuma





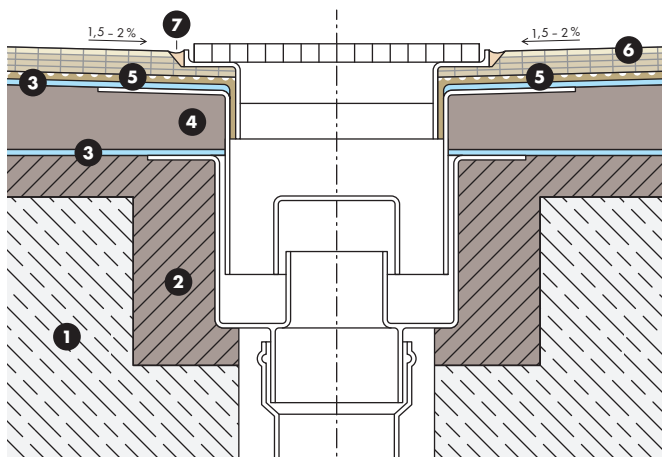
## Cauruļu hidroizolēšana

- 1 Pamatne: betons, OSB vai GKB
- 2 PU PUTAS "Ceresit WhiteTeq"
- 3 Grunts: "Ceresit CT 17", "CT 19", "CN 94" vai "R 766"
- 4 Hidroizolācija: 2x Ceresit CL 51 vai CL 50 + Ceresit CL 69
- 5 Sienu hermetizācija: Ceresit CL 525 vai CL 83 Ultratape
- 6 Elastīgā flīžu līme: Ceresit CM 77, CM 49, CM 22, CM 17 vai CM 16
- 7 Šuvotājs: "CE 60", "CE 40" vai "CE 79/89"
- 8 Sanitārais silikons: Ceresit CS 25



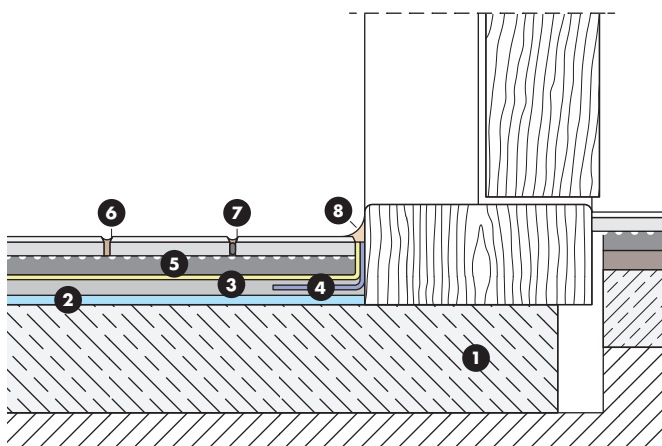
## Grīdas noteka flīzēm

- 1 Pamatne: betons, OSB vai GKB
- 2 Izlīdzināšanas maisījums (opcionāls): Ceresit RS 88
- 3 Grunts: "Ceresit R 766", "CT 17", "CT 19" vai "CN 94"
- 4 Pašizlīdzinošā java: "Ceresit CN 87" vai "CN 75" + gruntskrāsa
- 5 Hidroizolācija: 2x Ceresit CL 51 vai CL 50 + Ceresit CL 69
- 6 Grīdas hermetizācija: Ceresit CL 525
- 7 Elastīgā flīžu līme: Ceresit CM 77, CM 49, CM 90, CM 22, CM 17
- 8 Šuvotājs: "Ceresit CE 40", "CE 60" vai "CE 79/89"
- 9 Sanitārais silikons: Ceresit CS 25 vai CS 15



## Grīdas noteka ar PVH

- 1 Pamatne: betons, OSB vai GKB
- 2 Izlīdzināšanas maisījums (opcionāls): Ceresit RS 88
- 3 Grunts: "Ceresit R 766", "CT 17", "CT 19" vai "CN 94"
- 4 Izlīdzinošās java: "Ceresit CN 87" vai "CN 75" + grunts
- 5 Elastīgā līme: Ceresit P 625 vai R 710
- 6 PVH grīda
- 7 Sanitārais silikons: Ceresit CS 25 vai CS 15



## Savienojums ar durvju sliekšni

- 1 Pamatne: betons, OSB vai GKB
- 2 Grunts: "Ceresit CT 17", "CN 94" vai "R 766"
- 3 Hidroizolācija: 2x Ceresit CL 51 vai CL 50 + Ceresit CL 69
- 4 Hidroizolācijas lentes: Ceresit CL 152 / CL 89
- 5 Elastīgā flīžu līme: Ceresit CM 77, CM 49 vai CM 17
- 6 Šuvotājs: "Ceresit CE 40", "CE 60" vai "CE 79/89"
- 7 Savienojuma aukla + sanitārais silikons "Ceresit CS 25"
- 8 Sanitārais silikons: Ceresit CS 25



## CL 50 EXPRESS 2-K

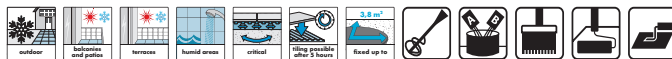
ELASTĪGA HIDROIZOLĀCIJA

iepakojums: 12,5 kg plastmasas spainis, satur 2 sastāvdaļas  
glabāšanas periods: 12 mēneši sausā vidē.  
patēriņš: Aizsargājiet pret sala iedarbību! apt. 2,3 kg/m<sup>2</sup> (divi slāņi) atkarībā no pamatnes veida  
flizēšana: apt. 5 stundas, pēc pēdējā slāņa uzklāšanas

"Ceresit CL 50" izmanto pamatņu hidroizolācijai pirms keramisko un dabīgā akmens segumu ieklāšanas telpās un ārpus tām. Produktu ieteicams lietot vietās, kas pastāvīgi vai daļēji pakļautas mitruma/ūdens iedarbībai, piemēram, peldbaseinos, terasēs, balkonos, vannas istabās, sabiedriskajās dušās, tualetēs, komerciālajās virtuvēs.

Var uzklāt uz betona apmetumiem un cementa klona segumiem, apsildāmajām grīdām, cementa un kaļķa apmetumiem, gāzbetona, kalcija sulfāta, ģipša pamatnēm, apmetumiem un ģipškartona plātnēm.

Neizmantojiet "CL 50" ārpus telpām uz vecas keramikas, mastikas asfalta un krāsojuma.



## CL 51 EXPRESS 1-K

ELASTĪGA VIENKOMPONENTA  
HIDROIZOLĀCIJAS MASTIKA

iepakojums: 5 kg un 15 kg plastmasas spainis  
glabāšanas periods: 12 mēneši sausā vidē.  
patēriņš: Aizsargājiet pret sala iedarbību! apt. 1,1 kg/m<sup>2</sup> (divi slāņi)  
flizēšana: apt. 4 stundas pēc otrā slāņa uzklāšanas

### Iekšdarbos sienas un grīdas:

Bezšuvju un bezsavienojumu blīvēšanai zem keramiskajiem segumiem mitrās un slapjās zonās, piemēram, privāto ēku vannas istabās ar vannām, dušās, tualetēs un virtuvēs.

Grīdas konstrukcijām ar izolējošiem slāņiem "CL 51" uzklāj tieši uz slodzi sadalošā slāņa (klona). Piemērota arī izmantošanai uz apsildāmiem kloniem.



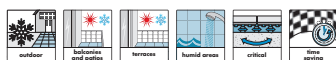
## CL 69 ULTRA-DICHT

ĪPAŠI HERMĒTISKA HIDROIZOLĀCIJAS  
MEMBRĀNA

iepakojums: 30 m rullis papīra kārbā  
glabāšanas periods: 24 mēneši sausā vidē  
membrānas platums: 1 m  
krāsa: dzeltena

Iekštelpās "CL 69" var izmantot sienām un grīdām, bet ārpus telpām – tikai grīdām. "CL 69" ir paredzēts vienkāršai, elastīgai sienu un grīdas virsmu kombinētajai hidroizolācijai zem keramiskajām un dabīgā akmens flizēm, dušās, peldbaseinos un slapjās telpās. Tā ir piemērota visām mitruma iedarbības klasēm. Pateicoties atdalošajai iedarbībai, "CL 69" ir piemērota keramisko flīžu un plāksņu montāžai uz kritiski svarīgām pamatnēm, kā arī keramisko un dabīgā akmens segumu noņemšanai.

**Piemērotas pamatnes:** Betons un vieglbetons, cementa klona segumi, anhidrīta klona segumi, mastikas asfalta segumi, sausā klona segumi, apsildāmo grīdu konstrukcijas, esošie keramiskie segumi, ģipškartona plātnes, šķiedrainā cementa plāksnes, vienlaidu ķieģeļu mūris, apmetuma un mūra saistvielas, cementa apmetums, kaļķa/cementa apmetums, ģipša apmetums, cietās putu polistirola plāksnes.



## CE 60

VIENKOMPONENTA POLIMĒRA PASTA  
ŠUVĒM AR PLĀTUMU LĪDZ 6 MM,  
GATAVA LIETOŠANAI

iepakojums: 2 kg plastmasas spainis  
glabāšanas periods: 12 mēneši sausā vidē.  
patēriņš: Nodrošiniet aizsardzību pret sasaldšanu transportēšanas un glabāšanas laikā. apt. 0,35 kg/m<sup>2</sup> un var atšķirties atkarībā no flīžu izmēra, šuves platuma un dziļuma

"CE 60" var izmantot visu veidu keramisko flīžu, piemēram, keramisko, terakotas, gresa, saķepinātās keramikas, porcelāna keramikas, stikla un keramikas mozaikas, dabīgā akmens flīžu (nejūtīgas pret krāsas maiņu), plāno flīžu šuvošanai,

- grīdu un sienu apsildei,
- virsmām, kurām nepieciešama elastība, piemēram, kokskaidu plātnēm, ģipškartona plātnēm, vannas istabām, virtuvēm,
- iekšējās slapjās zonas – virsmas, pa kurām ūdens plūst neuzkrājoties (dušas un dušas bez vannas),
- dzīvojamās ēkās, sabiedriskajās un komerciālajās ēkās, viesnīcās, viesu namos un sporta būvēs.

- piemērota visu izmēru flīzēm un bruģakmeņiem – no mozaikas līdz lielformāta sienas un grīdas flīzēm.
- vertikālām un horizontālām virsmām,
- deformējamām un kritiskām pamatnēm,
- pamatnēm, kas pakļautas vibrācijām,

"CE 60" var izmantot ekoloģiskajās un energoefektīvajās ēkās, kā arī pasīvajās ēkās.



## "HENKEL" LĪMVIELU TEHNOLOĢIJAS



"Henkel" ir pasaulē **vadošais līmju ražotājs**, kas piegādā līmes, hermētiķus un funkcionālos pārklājumus plašam nozaru lokam, sākot no autobūves un elektronikas oriģinālo iekārtu ražotājiem, iepakojuma, patēriņa preču un pārtikas rūpniecības līdz būvniecībai. Mēs palīdzam pārveidot veselas nozares, sniedzot saviem klientiem konkurences priekšrocības un piedāvājot standarta un individuāli pielāgotus risinājumus, kas ļauj uzlabot to produktus.

"Henkel" piedāvā plašu līmju risinājumu klāstu **saliekamo un moduļu māju ražotājiem**, nodrošinot profesionālu partneru apkalpošanu.

## "CERESIT" BŪVNICĪBAS LĪMJAVAS



**Aptverot galvenās kategorijas** – līmjasvisa veida flīzēm, hidroizolācijai, māju siltumizolācijas risinājumiem, "Ceresit" piedāvā plašu speciālo produktu un sistēmu risinājumu klāstu, kas atbilst saliekamo ēku nozares un būvniecības profesionāļu vajadzībām. "Ceresit" nozīmē ne vien uzticamību un profesionālu kvalitāti, bet arī uzlabotu energoefektivitāti un dabas resursu aizsardzību. Visu mūsu piedāvāto risinājumu pamatā ir nemainīga kvalitāte un ilgstoša pieredze.

"Henkel Ceresit" piedāvā ar **ETA sertificētus** flīzēšanas risinājumus mitrām telpām, kā arī PVH, LVT, parketa un linoleja grīdas segumu risinājumus mitrām un sausām telpām pielietojumam moduļu ēkās.

## UZMANĪBAS CENTRĀ – ILGTSPĒJĪBA



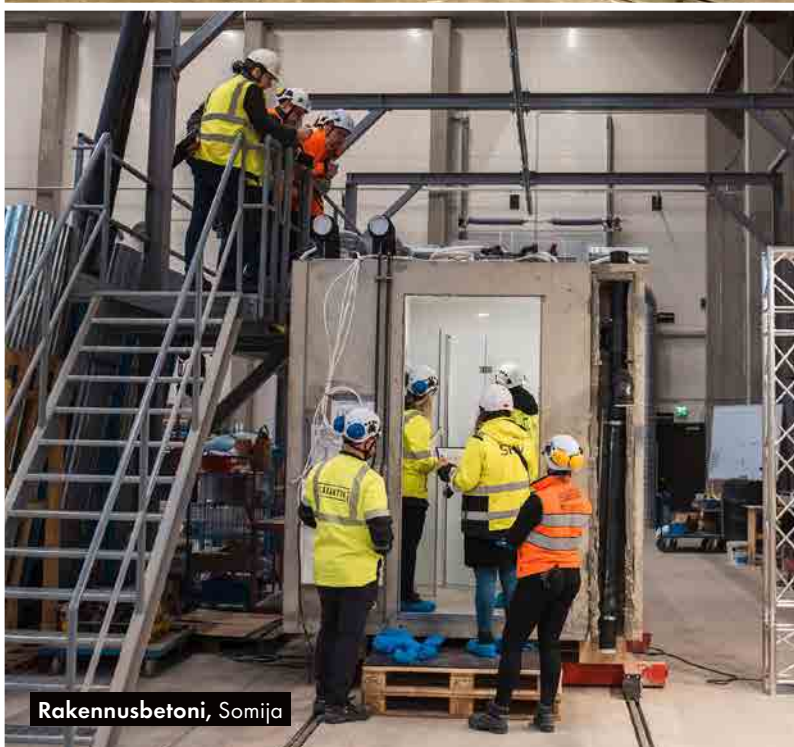
Lai veicinātu globālo problēmu risināšanu, "Henkel Adhesives" mērķis ir pozitīvi ietekmēt ilgtspējīgu attīstību. Mūsu mērķis ir radīt labvēlīgu ietekmi trīs galvenajās jomās: **klimate, aprītes ekonomika un drošība**. Mūsu pirmais solis ir optimizēt mūsu pašu ietekmi uz vidi, izmantojot ilgtspējīgus izejmateriālus, kā arī nepārtraukti uzlabojot ražošanas un loģistikas darbības.

Atbilstoši šai stratēģijai mēs piedāvāsim ikvienam klientam risinājumus un pakalpojumus, kas nodrošina emisiju samazināšanu un atbilst aprītes ekonomikas principiem. Mūsu mērķis ir cieša un uz risinājumu vērsta sadarbība ar moduļu un saliekamo elementu ražotājiem, lai atbalstītu virzību uz daudz efektīvāku un videi draudzīgāku būvniecību.

# Ceresit



Ālvsbytalo, Somija



Rakennusbetoni, Somija



Henkel AG & Co. KGaA  
Henkelstraße 67  
40589 Düsseldorf  
Saksamaa  
[www.ceresit.com](http://www.ceresit.com)

Henkel Balti OÜ  
Sõbra 61  
50106 Tartu  
Igaunija

Projektu tehniskais konsultants:  
Andis Londonbergs  
+371 2941 4813  
[andis.londenbergs@henkel.com](mailto:andis.londenbergs@henkel.com)  
[www.ceresit.lv](http://www.ceresit.lv)