

Sertifikuoti hidroizoliacijos sistemų sprendimai

Drėgnoms patalpoms ir
grindims surenkamuosiuose
pastatuose ir modulinuose
vonios kambariuose

www.ceresit.lt

Ceresit





Plytelių klojimo sprendimas drėgnoms patalpoms su nedidele naudojimo apkrova

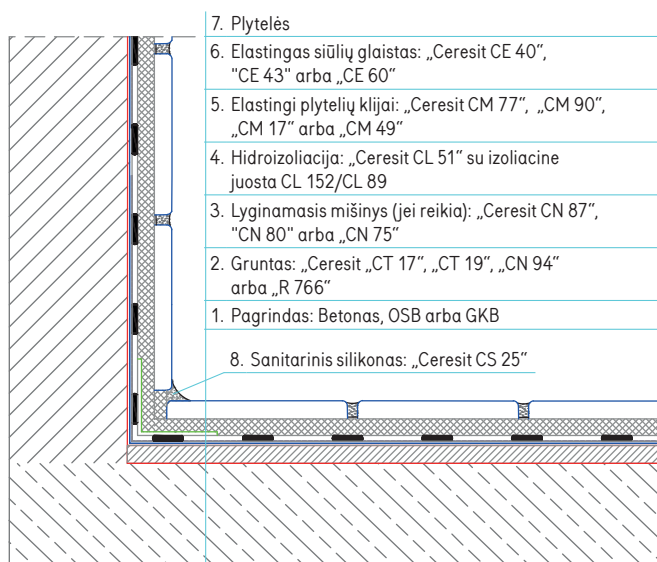
Skirta drėgnoms patalpoms su nedidele naudojimo apkrova, gyvenamosioms patalpoms, taip pat virtuvėms, sanitarinėms patalpoms ir koridoriams.

Hidroizoliacija su „Ceresit CL 51“ užtikrina pakankamą patvarumą ir elastingumą, tačiau nėra skirta ekstremalioms sąlygoms.

Sistema tinka grindiniam šildymui tiek vandeniu, tiek elektra.

Atitinkami dokumentai ir sertifikatai:

- Atitinka EAD 030352-00-0503 reikalavimus
- M1, EC1, EC1. Papildomo gaminių sertifikavimo
- LEED ir BREEAM deklaracijos pateikiamos pagal pageidavimą



Plytelių klojimo sprendimas drėgnoms patalpoms su didele naudojimo apkrova

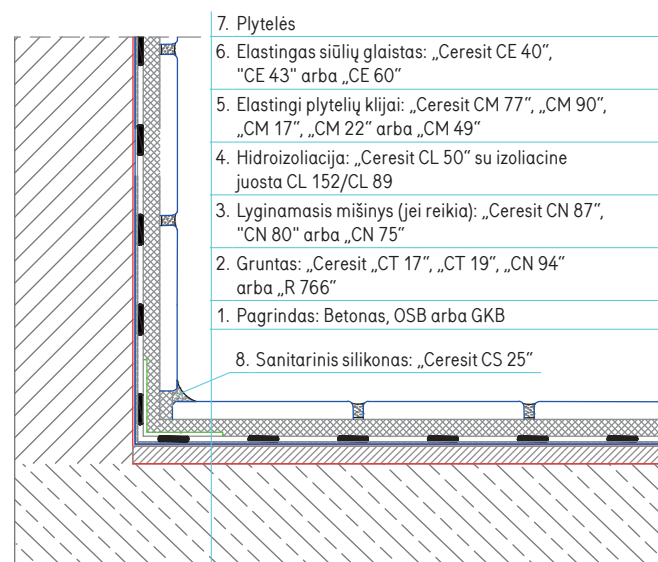
Skirtingomis sąlygomis pagamintiems ir laikomiems vonios moduliams.

Didelės apkrovos drėgnos patalpos skirtos gyvenamosioms patalpoms, kuriose gyvena daugiau kaip 5 naudotojai, taip pat viešo naudojimo vonios kambariams ir saunoms, privatiems kotedžams (sezoninis šildymas su pertraukomis), viešbučiams ir kt. **Sistema yra ypač plastiška ir ilgaamžė, atlaikanti dideles apkrovas, temperatūros svyravimus ir užšalimo bei atšilimo ciklus.** Norint pasiekti optimalių rezultatų esant intensyviai naudojimui, rekomenduojama naudoti „Ceresit“ epoksidinius mišinius.

Sistema tinka grindų šildymui tiek vandeniu, tiek elektra.

Atitinkami dokumentai ir sertifikatai:

- Atitinka EAD 030352-00-0503 reikalavimus
- M1, EC1, EC1. Papildomo gaminių sertifikavimo
- LEED ir BREEAM deklaracijos pateikiamos pagal pageidavimą





Plytelių klojimo sprendimas drėgnoms patalpoms hidroizoliuojant membrana

Plieninio arba medinio karkaso modulių namų vonios kambariams.

Drėgnos patalpos hidroizoliuojamos membrana. Hidroizoliacinis sluoksnis sukuriama naudojant specialų audinį. Sistema yra ypač patvari, ilgaamžė, atlaikanti dideles apkrovas, temperatūros svyravimus ir užšalimo bei atšilimo ciklus. Darbas vyksta greitai, nes vienu metu įrengiama hidroizoliacija ir klijuojamos plytelės. Vienodo storio membrana užtikrina didelės apkrovos ar vibracijos veikiamų konstrukcijų saugumą.

Sistema tinka grindų šildymui tiek vandeniu, tiek elektra.

Atitinkami dokumentai ir sertifikatai:

- Atitinka EAD 030436-00-0503 reikalavimus
- M1, EC1, EC1. Papildomo gaminių sertifikavimo
- LEED ir BREEAM deklaracijos pateikiamos pagal pageidavimą

Greitas plytelių klojimo sprendimas drėgnose patalpose

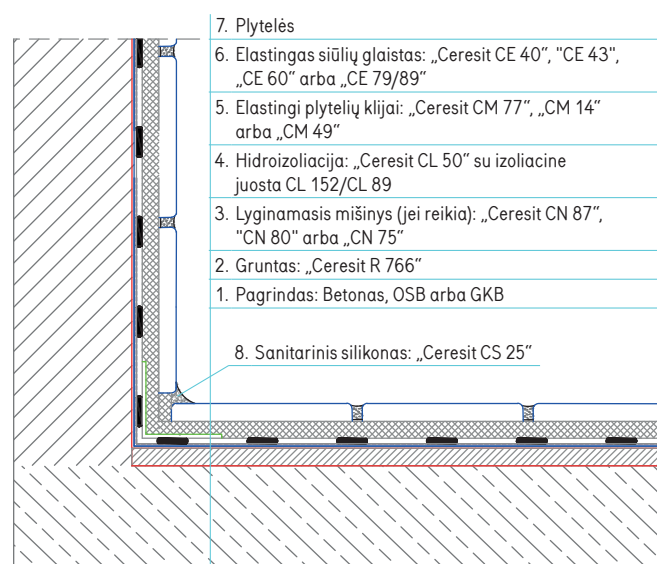
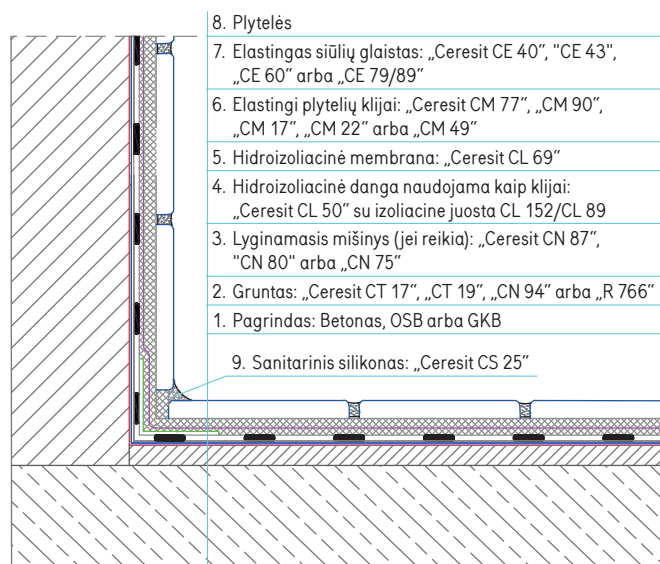
Pramonės gamybai, reikalaujančiai itin skubaus įgyvendinimo.

Sprendime naudojami produktai, kurių kietėjimo laikas trumpas – nuo gruntavimo iki galutinio sluoksnio užglaištymo.

Sistema tinka grindų šildymui tiek vandeniu, tiek elektra.

Atitinkami dokumentai ir sertifikatai:

- Atitinka EAD 030352-00-0503 reikalavimus
- M1, EC1, EC1. Papildomo gaminių sertifikavimo
- LEED ir BREEAM deklaracijos pateikiamos pagal pageidavimą





LVT sprendimas drėgnoms patalpoms

Vonios kambario moduliams su LVT danga.

LVT (prabangios vinilo plytelės) gali būti naudojamos drėgnose patalpose, tačiau po jomis turi būti įrengta visiškai vandeniui atspari sistema, kad būtų užtikrintas patalpos nepralaidumas vandeniui. Dėl lanksčios LVT prigimties sienoms ir grindims reikėtų naudoti didelę apkrovą išlaikančią hidroizoliaciją.

Sistema tinka grindų šildymui tiek vandeniu, tiek elektra.

Atitinkami dokumentai ir sertifikatai:

- DoP 01303 ir 01233, EN 13813
- M1, EC1, EC1. Papildomo gaminių sertifikavimo
- LEED ir BREEAM deklaracijos pateikiamos pagal pageidavimą

Linoleumo ir PVC sprendimai

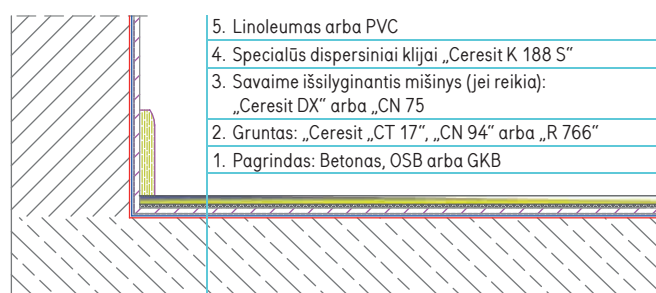
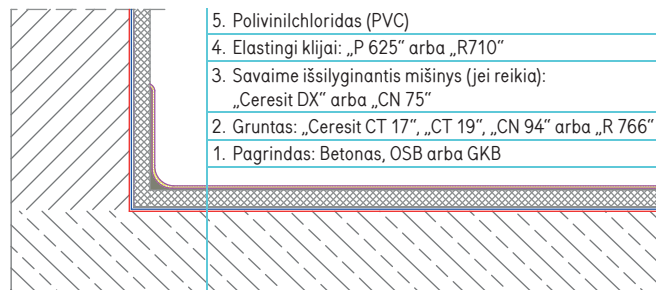
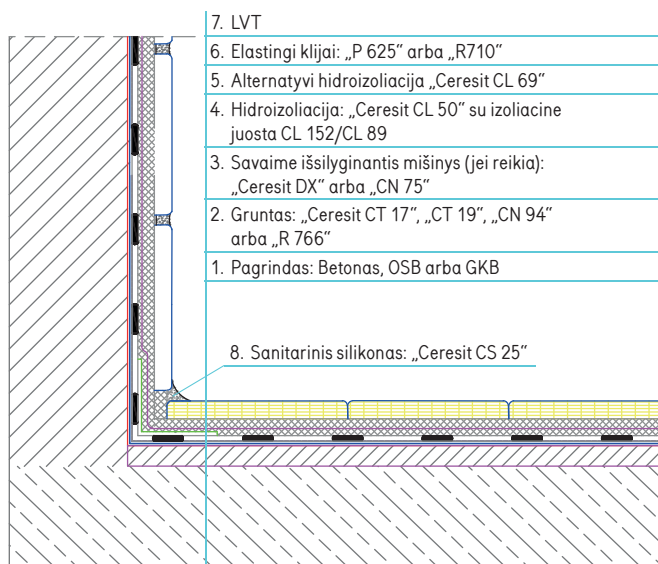
Vonios kambariams su PVC ir sausoms patalpoms su PVC arba linoleumu.

Linoleumas ir PVC grindys yra pigesni konstrukciniai sprendimai, taip pat dažnai naudojami biuruose ir darbo vietose, nes juos lengva įrengti ir jiems nereikia daug priežiūros. Siekiant užtikrinti atsparumą biuro kėdžių ratukams ir didesnei vaikščiojimo apkrovai, reikalingi specialūs savaimė išsilyginantys mišiniai ir klijai.

Sistema tinka grindų šildymui tiek vandeniu, tiek elektra.

Atitinkami dokumentai ir sertifikatai:

- DoP 01233, 01303 ir 01230, EN 13813
- M1, EC1, EC1. Papildomo gaminių sertifikavimo
- LEED ir BREEAM deklaracijos pateikiamos pagal pageidavimą





Plytelių klojimo sprendimai sausoms patalpoms

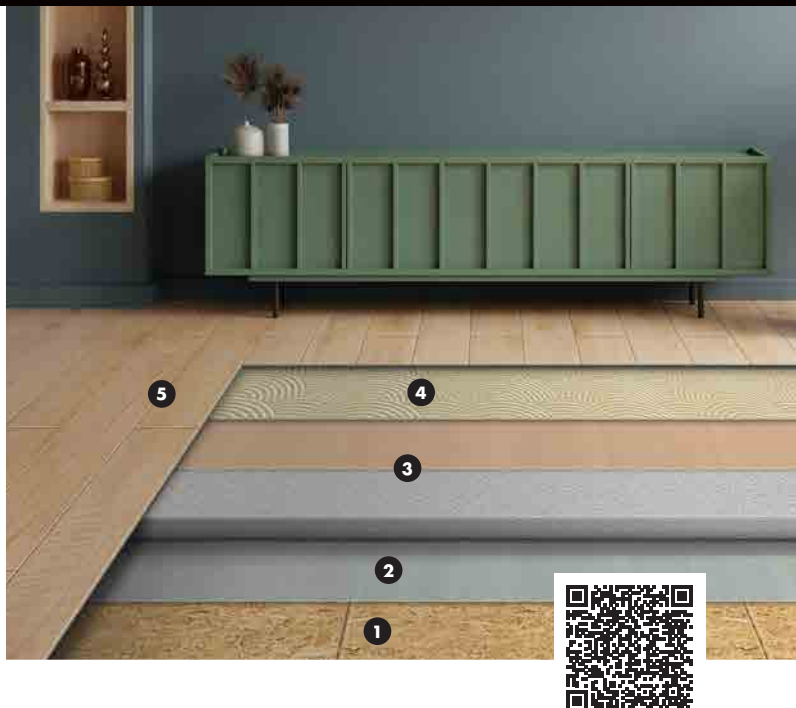
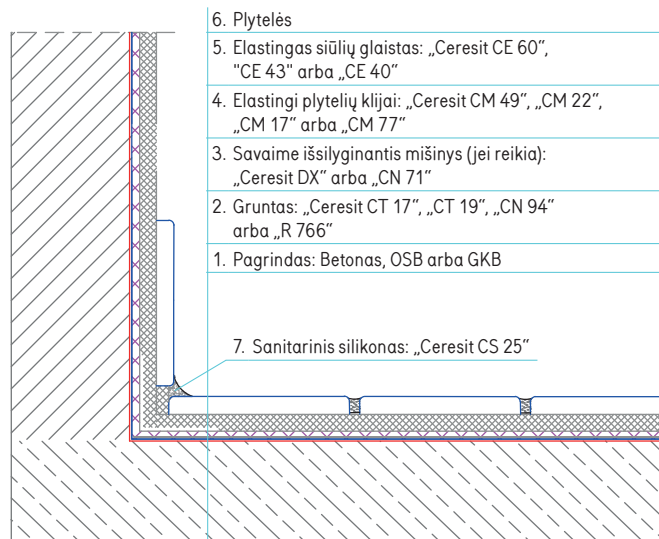
Įprastas sprendimas visų tipų grindų pagrindams, esant minimaliam vandens ir drėgmės poveikiui.

Visų dydžių ir tipų plytelėms (natūralaus akmens, akmens masės, keramikos, mozaikų, kompozitinių, stiklo ir kt.) galima naudoti įvairių elastingumo klasių klijus ir glaistus, atsižvelgiant į vandens įgeriamumą, plytelių kristalų dydį ir porėtumą.

Sistema tinka grindų šildymui tiek vandeniu, tiek elektra.

Atitinkami dokumentai ir sertifikatai:

- DoP 01303, 01230, EN 13813
- DoP 01491, 01505, 00045 ir 01234, EN 12004
- M1, EC1, EC1. Papildomo gaminių sertifikavimo
- LEED ir BREEAM deklaracijos pateikiamos pagal pageidavimą



LVT sprendimas sausoms patalpoms

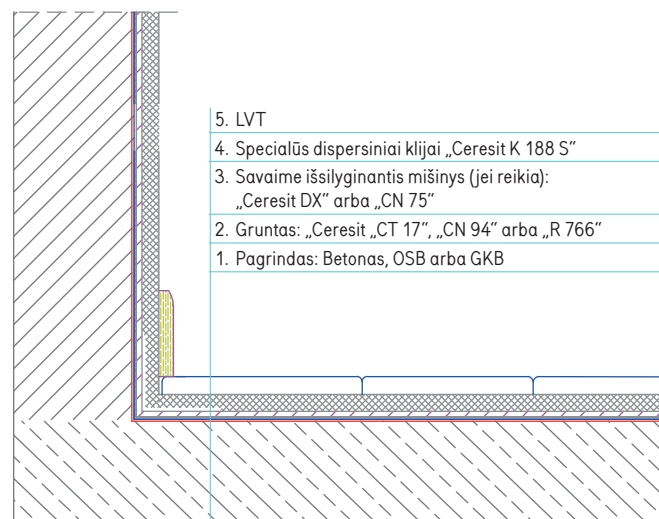
LVT tinka sausoms patalpoms, nes yra mažiau jautrios drėgmei, palyginti su natūraliomis ar laminuotomis parketlentėmis.

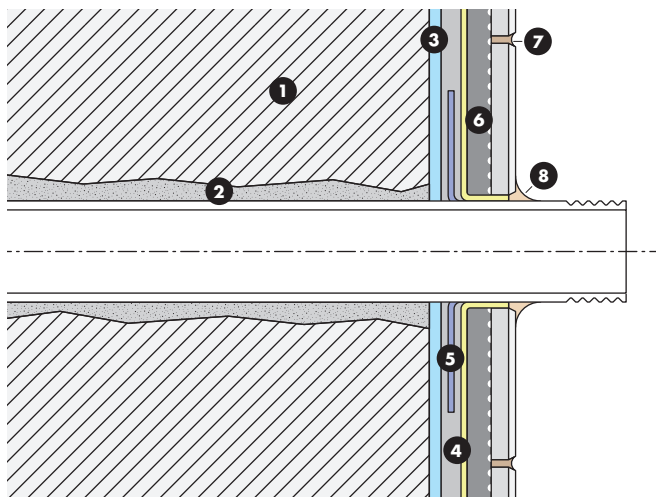
Dėl savo lanksčios prigimties šiam sprendimui reikia tvirto grindų pagrindo ir elastingų klijų, kad būtų užtikrintas visos sistemos stabilumas.

Sistema tinka grindų šildymui tiek vandeniu, tiek elektra.

Atitinkami dokumentai ir sertifikatai:

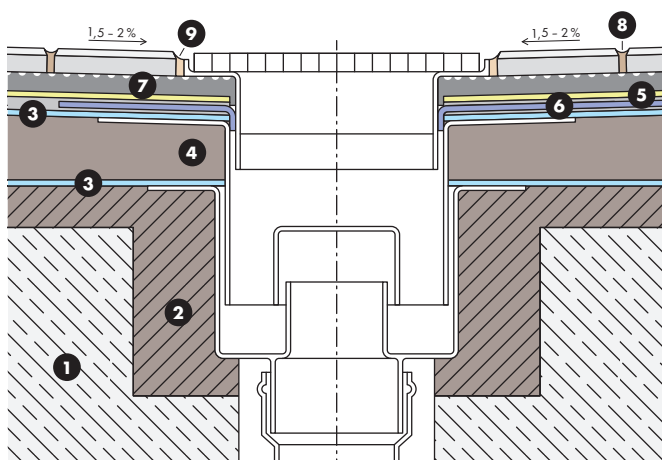
- DoP 01303 ir 01233, EN 13813
- M1, EC1, EC1. Papildomo gaminių sertifikavimo
- LEED ir BREEAM deklaracijos pateikiamos pagal pageidavimą





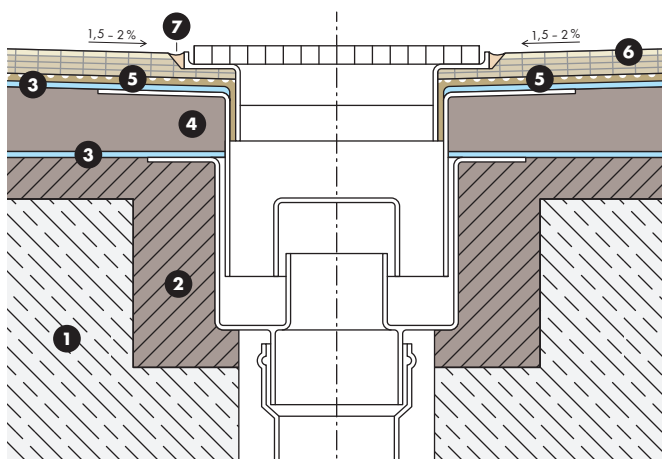
Horizontaliai esančių vamzdžių sandarinimas

- 1 Pagrindas: Betonas, OSB arba GKB
- 2 „Makroflex WhiteTeq“ PU putas
- 3 Gruntas: „Ceresit CT 17“, „CT 19“, „CN 94“ arba „R 766“
- 4 Hidroizoliacija: 2x „Ceresit CL 51“ arba „CL 50“ + „Ceresit CL 69“
- 5 Sienų hermetizacija: „Ceresit CL 525“ arba „CL 83 Ultratape“
- 6 Elastingi plytelių klijai: „Ceresit CM 77“, „CM 49“, „CM 22“, „CM 17“ arba „CM 29“
- 7 Elastingas siūlių glaistas: „Ceresit CE 60“, „CE 40“, CE 43“ arba „CE 79/89“
- 8 Sanitarinis silikonas: „Ceresit CS 25“



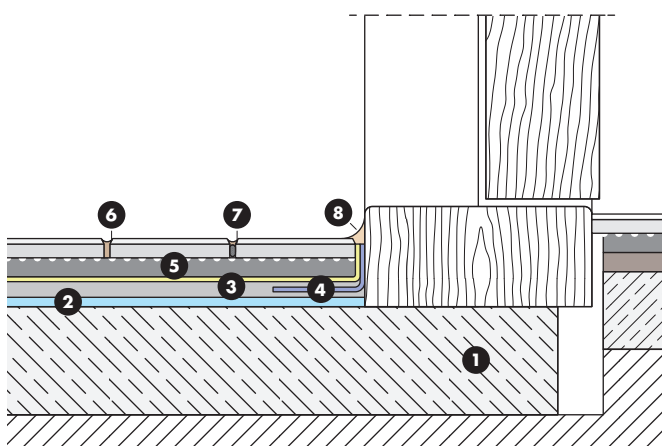
Grindų su plytelėmis latakų sandarinimas

- 1 Pagrindas: Betonas, OSB arba GKB
- 2 Lyginamasis mišinys (pasirinktinai): „Ceresit RS 88“
- 3 Gruntas: „Ceresit R 766“, „CT 17“, „CT 19“ arba „CN 94“
- 4 Lyginamasis mišinys: „Ceresit CN 87“, „CN 80“ arba „CN 75“
- 5 Hidroizoliacija: 2x „Ceresit CL 51“ arba „CL 50“ + „Ceresit CL 69“
- 6 Grindų hermetizacija: „Ceresit CL 525“
- 7 Elastingi plytelių klijai: „Ceresit CM 77“, „CM 49“, „CM 90“, „CM 22“, „CM 17“ arba „CM 29“
- 8 Elastingas siūlių glaistas: „Ceresit CE 40“, CE 43“, „CE 60“ arba „CE 79/89“
- 9 Sanitarinis silikonas: „Ceresit CS 25“ arba „CS 15“



Grindų su PVC danga latakų įrengimas

- 1 Pagrindas: Betonas, OSB arba GKB
- 2 Lyginamasis mišinys (pasirinktinai): „Ceresit RS 88“
- 3 Gruntas: „Ceresit R 766“, „CT 17“, „CT 19“ arba „CN 94“
- 4 Lyginamasis mišinys: „Ceresit CN 87“, „CN 80“ arba „CN 75“
- 5 Elastingi klijai: „Ceresit P 625“ arba „R 710“
- 6 PVC grindys
- 7 Sanitarinis silikonas: „Ceresit CS 25“ arba „CS 15“



Sandūra su slenksčiu

- 1 Pagrindas: Betonas, OSB arba GKB
- 2 Gruntas: „Ceresit „CT 17“, „CN 94“ arba „R 766“
- 3 Hidroizoliacija: 2x „Ceresit CL 51“ arba „CL 50“ + „Ceresit CL 69“
- 4 Hidroizoliacinės juostos: „Ceresit CL 152“/„CL 89“
- 5 Elastingi plytelių klijai: „Ceresit CM 77“, „CM 49“ arba „CM 17“
- 6 Elastingas siūlių glaistas: „Ceresit CE 40“, „CE 43“, „CE 60“ arba „CE 79/89“
- 7 Jungiamoji juosta + sanitarinis silikonas „Ceresit CS 25“
- 8 Sanitarinis silikonas: „Ceresit CS 25“



CL 50 EXPRESS 2-K

ELASTINGA HIDROIZOLIACIJA

pakuotė: 12,5 kg kibiras
su 2 sudedamosiomis dalimis
sandėliavimas: 12 mėn. sausoje aplinkoje.
Saugoti nuo šalčio!
sąnaudos: apie 2,3 kg/m² (du sluoksniai),
priklausomai nuo pagrindo tipo
plytelių klijavimas: maždaug 5 valandos
po paskutinio sluoksnio užtepimo



„Ceresit CL 50“ naudojamas paviršiams hermetizuoti prieš klojant keramines ir natūralių akmenų dangas viduje ir išorėje. Produktą rekomenduojama naudoti vietose, kurios nuolat arba iš dalies yra veikiamos drėgmės ir (arba) vandens, pavyzdžiui, baseinuose, terasose, balkonuose, vonios kambariuose,

visuomeniniuose dušuose, tualetuose, komercinėse virtuvėse. Galima tepti ant betoninių ir cementinių tinkų, šildomų grindų, cementinių ir kalkinių tinkų, aktyvojo betono, kalcio sulfato, gipso pagrindų, tinko ir gipso plokščių.

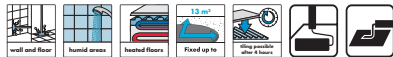
Nenaudokite „CL 50“ lauke ant senos keramikos, asfaltbetonio ir dažų.



CL 51 EXPRESS 1-K

ELASTINGA 1 KOMPONENTO HIDROIZOLIACIJA, SKIRTA NAUDOTI PO PLYTELĖMIS IR PLOKŠTĖMIS BUITINĖSE PATALPOSE

pakuotė: 5 kg ir 15 kg kibiras
sandėliavimas: 12 mėn. sausoje aplinkoje.
Saugoti nuo šalčio!
sąnaudos: apie 1,1 kg/m² (du sluoksniai)
plytelių klijavimas: maždaug 4 valandos nuo antrojo sluoksnio užtepimo



Vidinės sienos ir grindys: Skirtas besiūliam hermetizavimui po keraminėmis dangomis drėgnose ir šlapiose patalpose, pvz., privačiuose vonios kambariuose su voniomis, dušais, tualetuose ir virtuvėse.

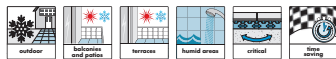
Jei grindų konstrukcijos su izoliaciniais sluoksniais, „CL 51“ tepamas tiesiai ant apkrovą paskirstančio sluoksnio (išlyginamojo sluoksnio). Taip pat tinka naudoti ant šildomų išlyginamųjų sluoksnių.



CL 69 ULTRA-DICHT

ITIN SANDARI HIDROIZOLIACINĖ IR ATSKIRIAMOJI MEMBRANA

pakuotė: 30 m ritinys popierinėje dėžėje
sandėliavimas: 24 mėn. sausoje aplinkoje
membranos plotis: 1 m
spalva: geltona



Patalpose „CL 69“ galima naudoti ant sienų ir grindų lauke – tik ant grindų. CL 69 naudojamas lengvai, lanksčiai ir kombinotai sienų ir grindų paviršių hidroizoliacijai po keraminėmis ir natūralaus akmens plytelėmis bei plokštėmis vonios kambariuose, dušuose, baseinuose ir drėgnose patalpose. Pritaikytas visoms drėgmės poveikio klasėms. Dėl atskyrimo efekto „CL 69“ tinka keraminėms plytelėms ir plokštėms montuoti ant sudėtingų paviršių, taip pat keraminėms ir natūralaus akmens dangoms nuimti.

Tinkami paviršiai: Betonas ir lengvasis betonas, cementiniai išlyginamieji sluoksniai, anhidritiniai išlyginamieji sluoksniai, mastikinio asfalto išlyginamieji sluoksniai, sausieji išlyginamieji sluoksniai, šildomų grindų konstrukcijos, turimos keraminės dangos, gipso kartono plokštės, pluoštinio gipso plokštės, plytų mūras, tinko ir mūro rišančiosios medžiagos, cementinis tinkas, kalkių ir cemento tinkas, gipsinis tinkas, standžiojo putplasčio plokštės.



CE 60

PARUOŠTAS NAUDOTI POLIMERINIS

pakuotė: 2 kg kibiras
sandėliavimas: 12 mėn. sausoje aplinkoje.
Transportavimo ir sandėliavimo metu saugoti nuo užšalimo.
sąnaudos: apie 0,35 kg/m² – gali skirtis priklausomai nuo plytelių dydžio, siūlės pločio ir gylio



„CE 60“ gali būti naudojamas visų rūšių keraminėms plytelėms, pvz.: keraminėms, terakotinėms, akmens masės, sendintos keramikos, porcelianinės keramikos, stiklo ir keraminės mozaikos, natūralaus akmens plytelėms (neautrios spalvos pokyčiams), plonasluoksnėms akmens masės plytelėms

- grindų ir sienų šildymui,
- paviršiams, kuriems reikia lankstumo, pavyzdžiui, medžio drožlių plokštėms, gipso kartono plokštėms, vonios kambariams, virtuvėms,
- vidinėms drėgnoms patalpoms – paviršiams, kuriais teka vanduo, o ne kaupiasi (dušai ir dušai be vonios),
- gyvenamuosiuose pastatuose, visuomeniniuose ir komerciniuose pastatuose, taip pat viešbučiuose, svečių namuose ir sporto kompleksuose.

- visų dydžių plytelėms ir trinkelėms – nuo mozaikos iki didelio formato sienų ir grindų plytelių – užpildyti.
- vertikaliems ir horizontaliems paviršiams
- deformuojamiems ir sudėtingiems paviršiams,
- vibracijos veikiamiems paviršiams,

„CE 60“ galima naudoti ekologiškuose ir energiją taupančiuose pastatuose bei pasyviuose pastatuose.

„HENKEL“ KLIJŲ TECHNOLO- GIJOS



„Henkel“ yra pasaulyje pirmaujantis **klijų gamintojas**, tiekiantis klijus, hermetikus ir funkcines dangas įvairioms pramonės sritims – nuo automobilių ir elektronikos įrangos gamintojų, pakuočių, vartojimo prekių ir maisto pramonės iki statybos. Mes sudarome sąlygas transformuoti iššitas pramonės sritis, suteikdami savo klientams konkurencinį pranašumą ir siūlydami standartinius ir specialiai pritaikytus sprendimus, padedančius tobulinti jų gaminius.

„Henkel“ siūlo įvairius klijų **sprendimus surenkamųjų karkasinių ir modulinėlių būstų gamintojams**, kuriems padeda profesionalus klientų aptarnavimas.

„CERESIT“ STATYBINIAI KLIJAI



Be pagrindinių kategorijų – keraminių klijų, hidroizoliacijos, namų šiluminės izoliacijos – „Ceresit“ siūlo platų specialiųjų produktų ir sisteminių sprendimų asortimentą, kad patenkintų surenkamųjų konstrukcijų pramonės ir statybos specialistų poreikius. „Ceresit“ užtikrina ne tik patikimumą ir profesionalią kokybę, bet ir energijos vartojimo efektyvumo didinimą bei gamtos išteklių apsaugą. Visi mūsų siūlomai sprendimai pagrįsti nusistovėjusia kokybe ir ilgamete patirtimi.

„Henkel Ceresit“ siūlo pagal **ETA sertifikuotus** plytelių sprendimus drėgnoms patalpoms, taip pat PVC, LVT, parketo ir linoleumo grindų dangos sprendimus drėgnoms ir sausoms modulinėms patalpoms.

DĖMESYS TVARUMUI



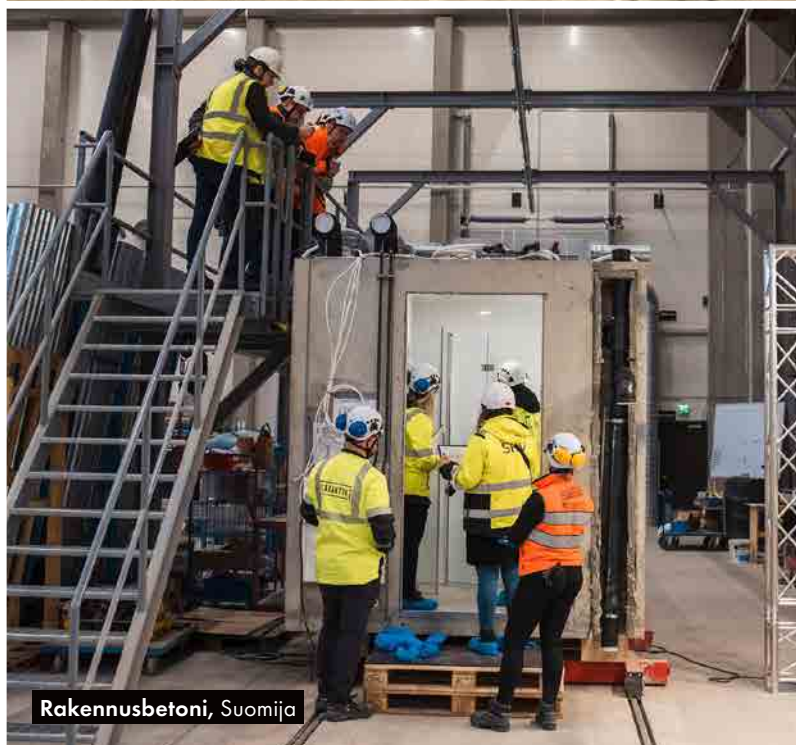
Siekdami prisidėti prie pasaulinių problemų sprendimo, „Henkel Adhesives“ siekia užtikrinti teigiamą poveikį tvarumui. Siekiame užtikrinti poveikį trijose pagrindinėse srityse: **Klimatas, apykaitinis judėjimas ir sauga**. Pirmiausia pradėdami nuo savo pėdsako optimizavimo, naudodami tvarias žaliavas, taip pat skatiname nuolat tobulinti savo gamybos ir logistikos veiklą.

Tuo remdamiesi kiekvienam klientui pasiūlysim sprendimus ir paslaugas, leidžiančias mažinti taršą ir užtikrinti apykaitinį judėjimą. Siekiame glaudaus ir į sprendimus orientuoto bendradarbiavimo su modulinėlių ir surenkamųjų konstrukcijų gamintojais, norėdami paskatinti perėjimą prie efektyvesnės ir aplinkai draugiškesnės statybos.

Ceresit



Älvsbyta, Suomija



Rakennusbetoni, Suomija



Henkel AG & Co. KGaA
Henkelstraße 67
40589 Diuseldorfas
Vokietija
www.ceresit.com

Henkel Balti OÜ
Sõbra 61
50106 Tartu
Estija

Techninė konsultacija:
Arūnas Mingaila
+370 6162 0960
www.ceresit.lt