

Sertifitseeritud hüdrolatsioonide lahendused

Märgruumidele ja
põrandatele elementmajades
ning vannitoamoodulites

www.ceresit.ee

Ceresit





Plaatimislahendus väikese kasutuskoormusega märgruumi

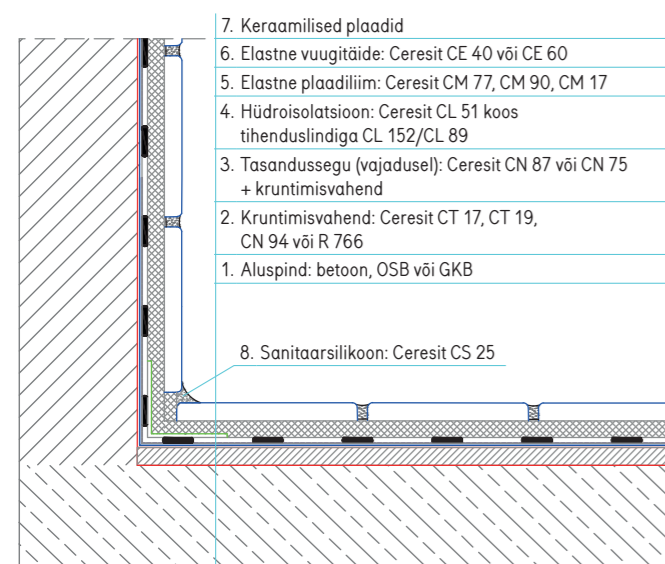
Väikese kasutuskoormusega märgruumi, mis on ette nähtud eluruumidele, aga ka kööki, sanitaarruumi ja koridori.

Ceresit CL 51 abil rajatud hüdroisolatsioon tagab piisava vastupidavuse ja elastsuse, aga ei ole mõeldud äärmuslikes tingimustes kasutamiseks.

Süsteem sobib nii vesi- kui ka elektripõrandakütte korral.

Asjakohased dokumendid ja sertifikaadid:

- Vastab EAD 030352-00-0503 nõuetele
- Toodel on sertifikaadid M1, EC1, EC1 Plus
- Nõudmisel on saadaval LEEDI ja BREEAMi deklaratsioonid



1. Aluspind: betoon, OSB või GKB
2. Kruntimisvahend: Ceresit CT 17, CT 19, CN 94 või R 766
3. Tasandussegu (vajadusel): Ceresit CN 87 või CN 75 + kruntimisvahend
4. Hüdroisolatsioon: Ceresit CL 51 koos tihenduslindiga CL 152/CL 89
5. Elastne plaadiliim: Ceresit CM 77, CM 90, CM 17
6. Elastne vuugitüüp: Ceresit CE 40 või CE 60
7. Keraamilised plaadid

8. Sanitaarsilikoon: Ceresit CS 25



Plaatimislahendus suure kasutuskoormusega märgruumi

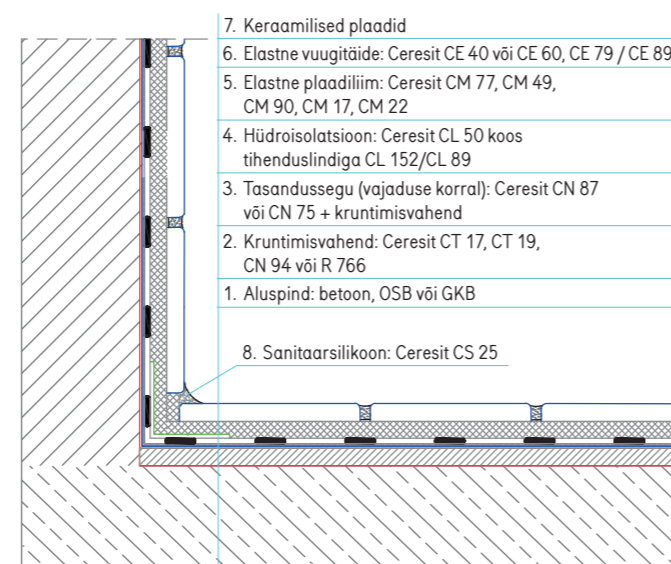
Eri tingimustes toodetud ja ladustatud vannitoamoodulitele.

Suure kasutuskoormusega märgruumid on mõeldud eluruumidele, samuti ühiskasutusega pesuruumidele ja saunadele, suvilatele (hooajaliselt vahelduv kütterežiim), hotellidele jne. **Süsteem on väga paindlik ja vastupidav, suudab taluda märkimisväärset koormust, temperatuurikõikumisi ja külmumis-sulamistsükleid.** Intensiivse kasutuse korral on optimaalsete tulemuste saavutamiseks soovitatav kasutada Ceresiti epoksüvuugisegusid CE 79 ja CE 89.

Süsteem sobib nii vesi- kui ka elektripõrandakütte korral.

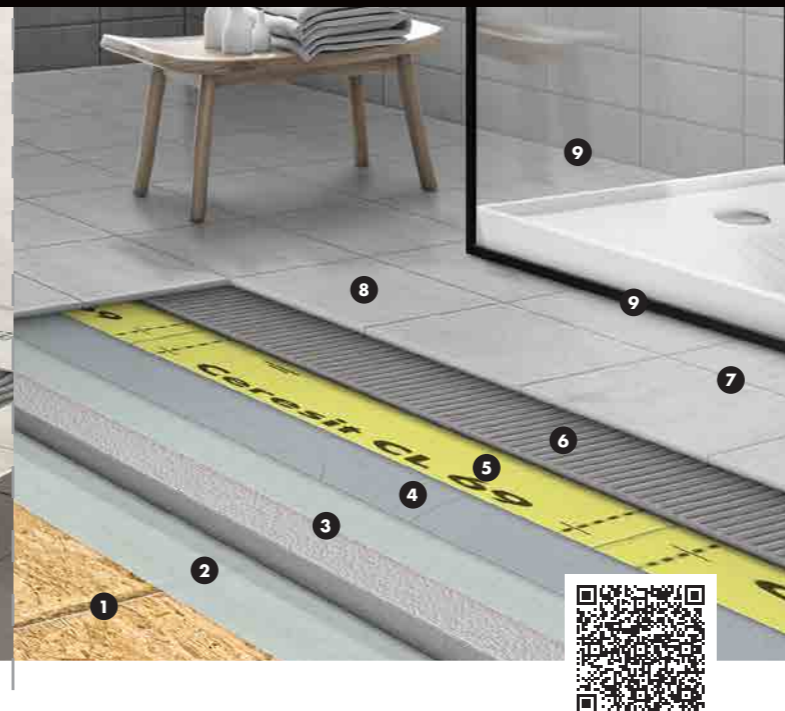
Asjakohased dokumendid ja sertifikaadid:

- Vastab EAD 030352-00-0503 nõuetele
- Toodel on sertifikaadid M1, EC1, EC1 Plus
- Nõudmisel on saadaval LEEDI ja BREEAMi deklaratsioonid



1. Aluspind: betoon, OSB või GKB
2. Kruntimisvahend: Ceresit CT 17, CT 19, CN 94 või R 766
3. Tasandussegu (vajaduse korral): Ceresit CN 87 või CN 75 + kruntimisvahend
4. Hüdroisolatsioon: Ceresit CL 50 koos tihenduslindiga CL 152/CL 89
5. Elastne plaadiliim: Ceresit CM 77, CM 49, CM 90, CM 17, CM 22
6. Elastne vuugitüüp: Ceresit CE 40 või CE 60, CE 79 / CE 89
7. Keraamilised plaadid

8. Sanitaarsilikoon: Ceresit CS 25



Plaatimislahendus märgruumidele, kus hüdroisolatsiooniks on kasutatud veetõkke kangast

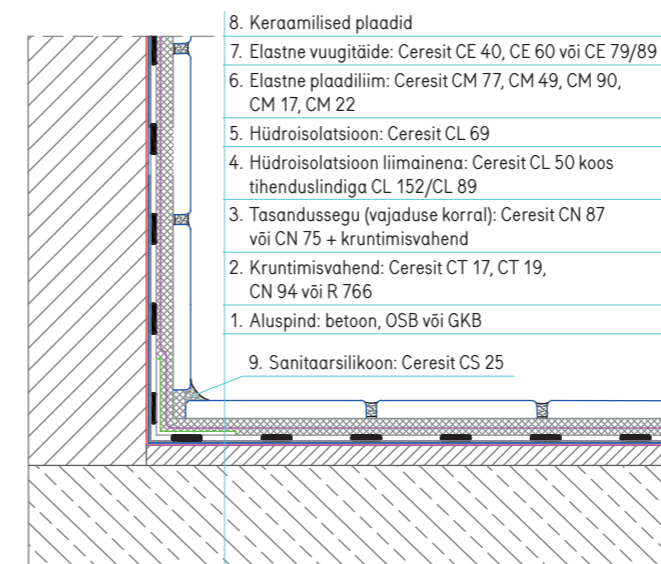
Teras- või puitkarkassiga moodulmajade vannitubadele.

Märgruumidele, kus hüdroisolatsiooniks on kasutatud veetõkke kangast. Süsteem on erakordselt vastupidav, suudab taluda suurt koormust, temperatuurikõikumisi ja külmumis-sulamistsükleid. Tööprotsess on kiirem, sest vaja läheb ainult ühte isolatsioonikihti. Hüdroisolatsioonimassi kasutamine tagab vibratsiooniga kokkupuutuva või transportitava konstruktsiooni korral topeltturvalisuse.

Süsteem sobib nii vesi- kui ka elektripõrandakütte korral.

Asjakohased dokumendid ja sertifikaadid:

- Vastab EAD 030436-00-0503 nõuetele
- Toodel on sertifikaadid M1, EC1, EC1 Plus
- Nõudmisel on saadaval LEEDI ja BREEAMi deklaratsioonid



1. Aluspind: betoon, OSB või GKB
2. Kruntimisvahend: Ceresit CT 17, CT 19, CN 94 või R 766
3. Tasandussegu (vajaduse korral): Ceresit CN 87 või CN 75 + kruntimisvahend
4. Hüdroisolatsioon liimainena: Ceresit CL 50 koos tihenduslindiga CL 152/CL 89
5. Hüdroisolatsioon: Ceresit CL 69
6. Elastne plaadiliim: Ceresit CM 77, CM 49, CM 90, CM 17, CM 22
7. Elastne vuugitüüp: Ceresit CE 40, CE 60 või CE 79/89
8. Keraamilised plaadid

9. Sanitaarsilikoon: Ceresit CS 25



Kiire plaatimislahendus märgadele aladele

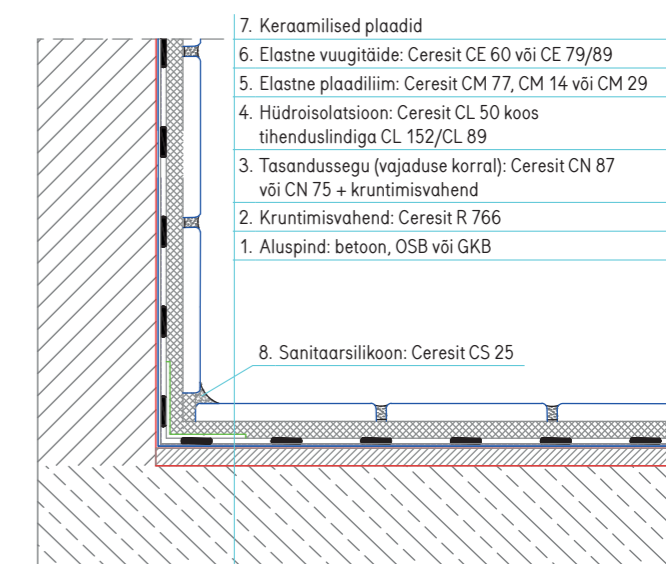
Ajakriitilise tööstootmise jaoks.

See lahendus koondab kokku kõigi kasutusvaldkondade lühikese kõvenemisajaga tooted – alates kruntimisest ning lõpetades viimase kihi plaatimise ja vuukimisega.

Süsteem sobib nii vee- kui ka elektripõrandakütte korral.

Asjakohased dokumendid ja sertifikaadid:

- Vastab EAD 030352-00-0503 nõuetele
- Toodel on sertifikaadid M1, EC1, EC1 Plus
- Nõudmisel on saadaval LEEDI ja BREEAMi deklaratsioonid



1. Aluspind: betoon, OSB või GKB
2. Kruntimisvahend: Ceresit R 766
3. Tasandussegu (vajaduse korral): Ceresit CN 87 või CN 75 + kruntimisvahend
4. Hüdroisolatsioon: Ceresit CL 50 koos tihenduslindiga CL 152/CL 89
5. Elastne plaadiliim: Ceresit CM 77, CM 14 või CM 29
6. Elastne vuugitüüp: Ceresit CE 60 või CE 79/89
7. Keraamilised plaadid

8. Sanitaarsilikoon: Ceresit CS 25



LVT-kattega lahendus märgadele aladele

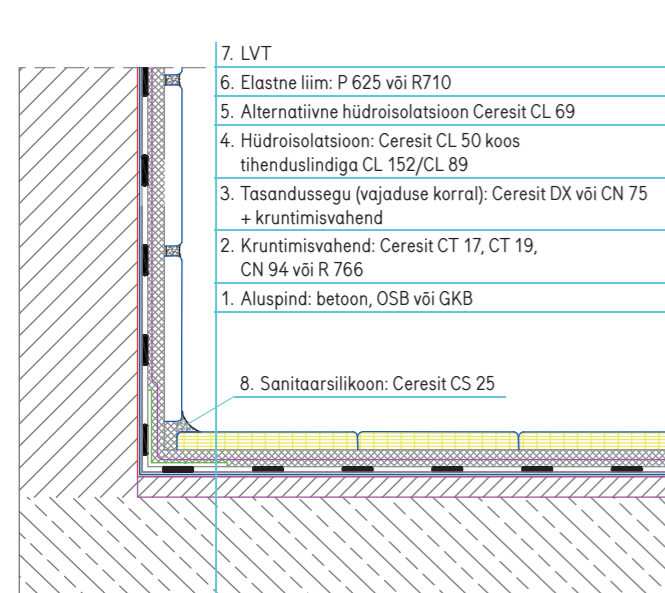
LVT-kattega vannitoamoodulitele.

LVT-katet ehk vinüül-imitatsiooniplaate (Luxury Vinyl Tile) saab kasutada märgades ruumides, aga ruumi veekindluse tagamiseks peab selle materjali all olema täiesti veekindel hüdroisolatsioonisüsteem. LVT-katte elastsuse tõttu tuleb seintel ja põrandatel kasutada suurt koormust taluvat hüdroisolatsiooni.

Süsteem sobib nii vesi- kui ka elektripõrandakütte korral.

Asjakohased dokumendid ja sertifikaadid:

- Toimivusdeklaratsioonid 01303 ja 01233 kooskõlas standardiga EN 13813
- Toodetel on sertifikaadid M1, EC1, EC1 Plus
- Nõudmisel on saadaval LEEDI ja BREEAMi deklaratsioonid



Linoleumi või PVC-kattega lahendused

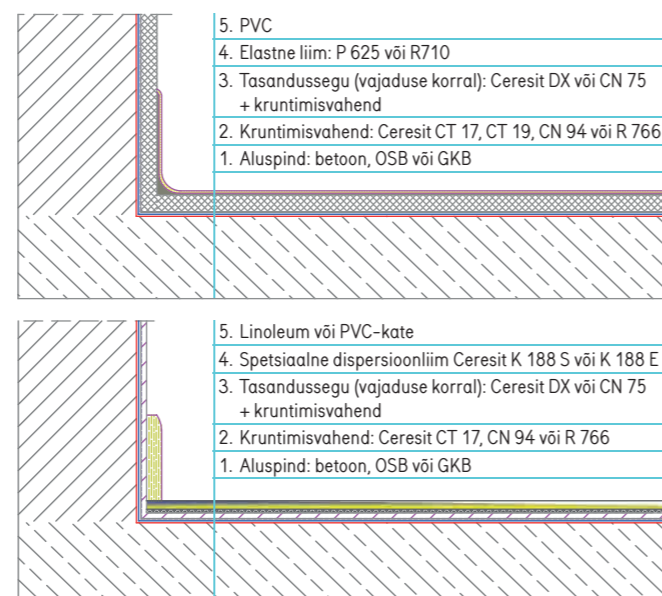
PVC-kattega vannitoamoodulitele ja PVC- või linoleum-kattega kuivadele aladele.

Linoleum- ja PVC-põrandakate on taskukohasem ehituslahendus. Neid materjale kasutatakse sageli kontorites ja töökohtades, sest paigaldamine on lihtne ja need vajavad vähe hooldust. On vaja spetsiaalset tasandussegu ja liimi, et tagada vastupidavat kontoritooli ratastele ja suuremale käimiskoormusele.

Süsteem sobib nii vee- kui ka elektripõrandakütte korral.

Asjakohased dokumendid ja sertifikaadid:

- Toimivusdeklaratsioonid 01233, 01303 ja 01230 kooskõlas standardiga EN 13813
- Toodetel on sertifikaadid M1, EC1, EC1 Plus
- Nõudmisel on saadaval LEEDI ja BREEAMi deklaratsioonid



Kuiva ruumi plaatimislahendus

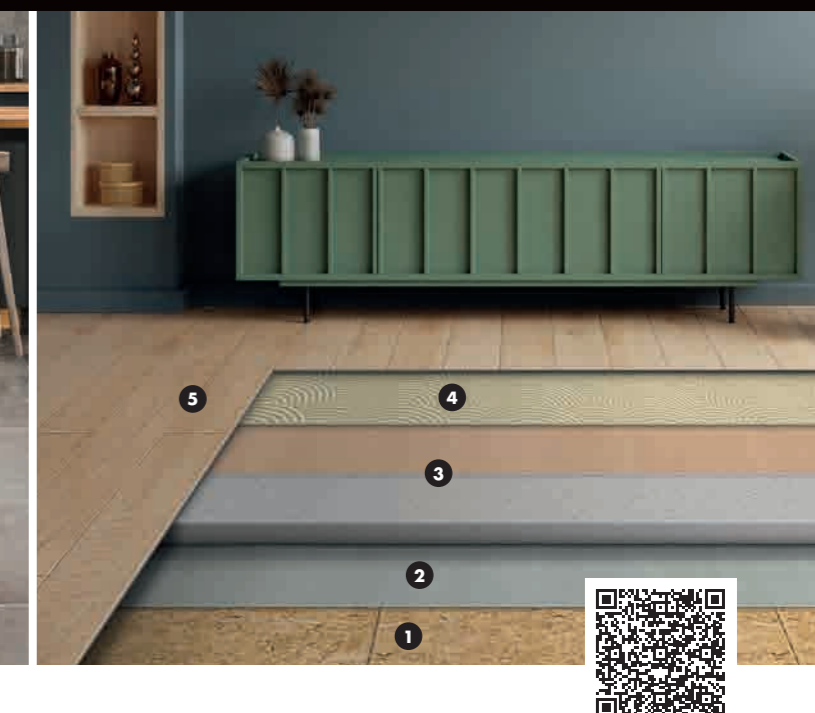
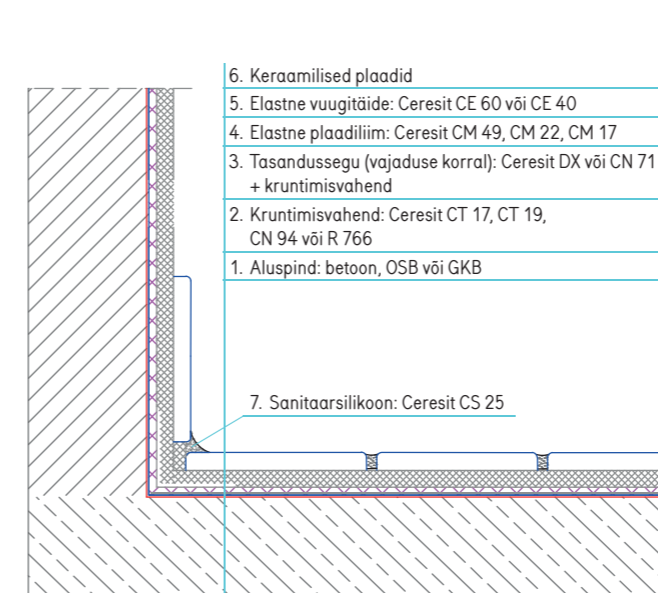
Tavalahendus igat tüüpi aluspõrandatele, mille kokkupuude vee ja niiskusega on minimaalne.

Igas suuruses ja igat tüüpi plaatide (looduskivi-, portselan-, savi-, mosaiik-, komposiit-, klaasplaatide jne) jaoks on saadaval eri elastsusastmega liimi ja vuugisegu klassid, mis võtavad arvesse plaatide veeimavust, kristalli suurust ja poorsust.

Süsteem sobib nii vee- kui ka elektripõrandakütte korral.

Asjakohased dokumendid ja sertifikaadid:

- Toimivusdeklaratsioonid 01303 ja 01230 kooskõlas standardiga EN 13813
- Toimivusdeklaratsioonid 01491, 01505, 00045 ja 01234 kooskõlas standardiga EN 12004
- Toodetel on sertifikaadid M1, EC1, EC1 Plus
- Nõudmisel on saadaval LEEDI ja BREEAMi deklaratsioonid



LVT-kattega lahendus kuivadele aladele

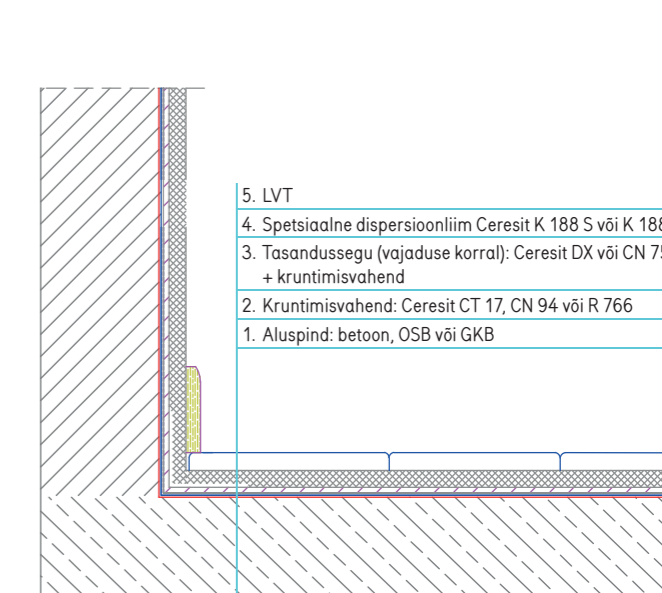
LVT-kate sobib kuivadele aladele, sest see on naturaalse või laminaatparketiga võrreldes vähem niiskustundlik.

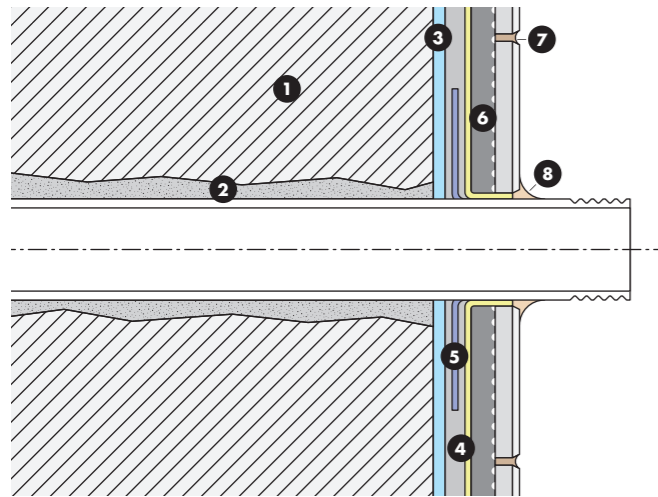
Elastsuse tõttu vajab see lahendus kogu süsteemi stabiilsuse tagamiseks vastupidavat aluspõrandat ja elastset liimi.

Süsteem sobib nii vee- kui ka elektripõrandakütte korral.

Asjakohased dokumendid ja sertifikaadid:

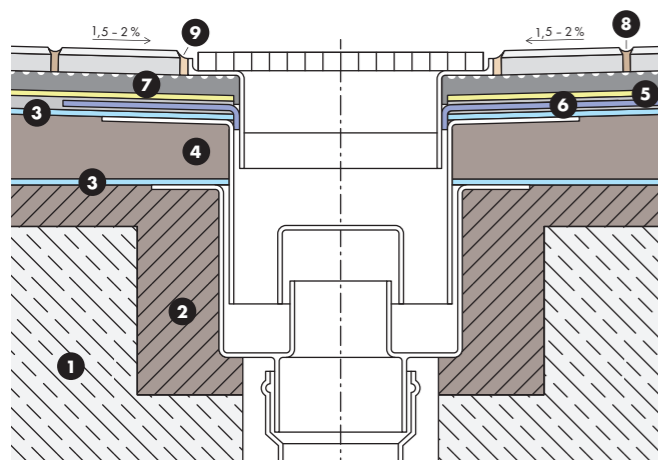
- Toimivusdeklaratsioonid 01303 ja 01233 kooskõlas standardiga EN 13813
- Toodetel on sertifikaadid M1, EC1, EC1 Plus
- Nõudmisel on saadaval LEEDI ja BREEAMi deklaratsioonid





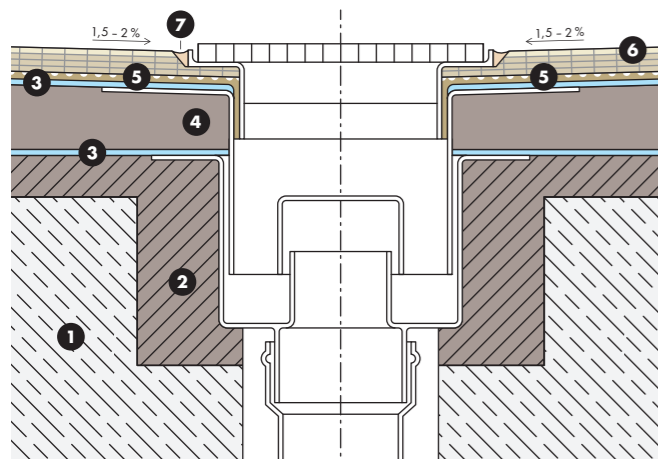
Torude horisontaalsuunalised läbiviigud

- 1 Aluspind: betoon, OSB või GKB
- 2 Polüuretaanvaht Makroflex WhiteTeq
- 3 Kruntimisvahend: Ceresit CT 17, CT 19, CN 94 või R 766
- 4 Hüdroisolatsioon: 2x Ceresit CL 51 või CL 50 + Ceresit CL 69
- 5 Seinavaa tihendamine: Ceresit CL 525 või CL 83 Ultratape
- 6 Elastne plaadiliim: Ceresit CM 77, CM 49, CM 22, CM 17
- 7 Elastne vuugitüüp: Ceresit CE 60, CE 40 või CE 79/89
- 8 Sanitaarsilikoon: Ceresit CS 25



Põrandatrapp keraamilistele plaatidele

- 1 Aluspind: betoon, OSB või GKB
- 2 Tasandussegu (valikuline): Ceresit RS 88
- 3 Kruntimisvahend: Ceresit R 766, CT 17, CT 19 või CN 94
- 4 Tasandussegu: Ceresit CN 87 või CN 75 + kruntimisvahend
- 5 Hüdroisolatsioon: 2x Ceresit CL 51 või CL 50 + Ceresit CL 69
- 6 Trapi tihenduskrae: Ceresit CL 525
- 7 Elastne plaadiliim: Ceresit CM 77, CM 49, CM 90, CM 22, CM 17
- 8 Elastne vuugitüüp: Ceresit CE 40, CE 60 või CE 79/89
- 9 Sanitaarsilikoon: Ceresit CS 25 või CS 15

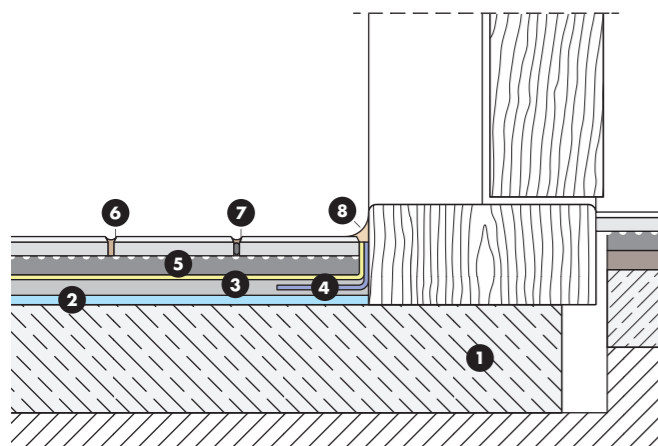


Põrandatrapp PVC-katte korral

- 1 Aluspind: betoon, OSB või GKB
- 2 Tasandussegu (valikuline): Ceresit RS 88
- 3 Kruntimisvahend: Ceresit R 766, CT 17, CT 19 või CN 94
- 4 Tasandussegu: Ceresit CN 87 või CN 75 + kruntimisvahend
- 5 Elastne liim: Ceresit P 625 või R 710
- 6 PVC-kattega põrand
- 7 Sanitaarsilikoon: Ceresit CS 25 või CS 15

Ukseläve vuuk

- 1 Aluspind: betoon, OSB või GKB
- 2 Kruntimisvahend: Ceresit CT 17, CN 94 või R 766
- 3 Hüdroisolatsioon: 2x Ceresit CL 51 või CL 50 + Ceresit CL 69
- 4 Hüdroisolatsioonilindid: Ceresit CL 152 / CL 89
- 5 Elastne plaadiliim: Ceresit CM 77, CM 49 või CM 17
- 6 Elastne vuugitüüp: Ceresit CE 40, CE 60 või CE 79/89
- 7 Vuuginöör + sanitaarsilikoon Ceresit CS 25
- 8 Sanitaarsilikoon: Ceresit CS 25



CL 50 EXPRESS 2-K ELASTNE HÜDROISOLATSIOON

- Pakend: 12,5 kg plastpakend, mis sisaldab kahte komponenti
- Säilitamine: 12 kuud kuivas kohas. Kaitsta külmumise eest.
- Kulu: umbes 2,3 kg/m² (kaks kihti) olenevalt aluspinna tüübist umbes 5 tundi pärast viimase kihi pealekandmist
- Plaatimine:



Ceresit CL 50 kasutatakse nii sise- kui ka välitingimustes aluspindade tihendamiseks enne keraamilise või looduskivikatte paigaldamist. Toodet soovitatakse kasutada aladel, mis puutuvad püsivalt või osaliselt kokku niiskuse või veega. Näiteks ujumisbasseinid, terrassid, rõdud, vannitoad, ühiskasutusega duširuumid, tualettruumid, kommertsöögid.

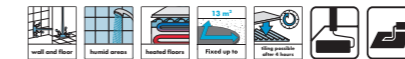
Võib kanda betoonile, krohvile ja tsementtasanduskihile, köetavale põrandale, tsement- ja lubikrohvile, poorbetoonile, kaltsiumsulfaadile, kipspinnale, kipskrohvile ja -plaadile.

Ärge kasutage CL 50 välitingimustes vanal keraamilisel plaadil, valuasfaldil ega värvitud pinnal.



CL 51 EXPRESS 1-K ELASTNE ÜHEKOMPONENTNE HÜDROISOLATSIOONMASS KODUMAJAPIDAMISES PLAATIDE ALL KASUTAMISEKS

- Pakend: 2 kg, 5 kg ja 15 kg plastpakend
- Säilitamine: 12 kuud kuivas kohas. Kaitsta külmumise eest.
- Kulu: umbes 1,1 kg/m² (kaks kihti)
- Plaatimine: umbes 4 tundi pärast teise kihi pealekandmist



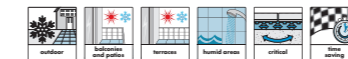
Siseseinad ja põrandad: aluspindade pindmiseks ühenduskohtadeta tihendamiseks enne keraamiliste plaatide paigaldamist niisketil ja märgadel aladel, nt elumajade vanniga vannitubades, duširuumides, tualettruumides ja köökides.

Isolatsioonikihtidega põrandakonstruktsiooni korral kantakse CL 51 otse koormust jaotavale kihile (tasanduskihile). Sobib ka põrandakütte pealsel tasanduskihil kasutamiseks.



CL 69 ULTRA-DICHT ÜLTIHE HÜDROISOLATSIOONI- JA ERALDUSKANGAS

- Pakend: 30 m rull kartongkarbis
- Säilitamine: 24 kuud kuivas kohas
- Membraani laius: 1 m
- Värvus: kollane



Siseruumides saab CL 69 kasutada seinal ja põrandal, välitingimustel ainult põrandal. CL 69 kasutatakse seinaja põrandapinna probleemivabaks elastseks komposiit-hüdroisolatsiooniks keraamiliste ning looduskiviplaatide ja -tahvlite all vannitubades, duširuumides, ujumisbasseinides ja märgruumides. See sobib kõigi niiskusega kokkupuute klasside korral. Isoleeriva toime tõttu sobib CL 69 keraamiliste plaatide ja tahvlite paigaldamiseks

kriitilistele pindadele, samuti vanade keraamiliste ja looduskivist plaatide katmiseks.

Sobivad aluspinnad: betoon ja kergbetoon, tsement-, anhüdriid-, valuasfalt- ja kuivtasanduskihid, põrandaküttega konstruktsioonid, olemasolevad keraamilised katted, kipsplaadid, kipskiudplaadid, silevuugiga tellismüüritis, kipsi ja müüritise sideained, tsementkrohv, lubi-/tsementkrohv, kipskrohv, jäigad vahtplaadid.



CE 60 KASUTUSVALMIS ÜHEKOMPONENTNE POLÜMEERIPÕHINE VUUGISEGU 6 mm, LAIUSTELE VUUKIDELE

- Pakend: 2 kg plastpakend
- Säilitamine: 12 kuud kuivas kohas. Transportimise ja säilitamise ajal kaitsta külmumise eest.
- Kulu: umbes 0,35 kg/m² ja võib olla erinev olenevalt plaatide suurusest ning vuugi laiusest ja sügavusest



CE 60 sobib igat tüüpi keraamiliste plaatide vuukimiseks, näiteks glasuuritud keraamilised plaadid, terrakota, portselan, klinkerplaadid, portselanist kivikeraamika, klaas- ja keraamiline mozaik, (värvipüsivad) looduskiviplaadid, õhukesed lamineeritud kiviplaadid.

- vibratsiooniga kokkupuutuvatele aluspindadele
- põranda- ja seinakütte korral
- elastsust nõudvate pindade korral, nt puillaastplaadid, kipsplaadid, vannitoad, köögid
- siseruumi märke alad - pinnad, kus vesi voolab, aga ei kogune (dušinurgad ja ilma vannita duširuumid)
- elumajad, üldkasutatavad ja ärihooned, hotellid, külaliskambrid ja spordirajatised

CE 60 võib kasutada ökoloogiliseks ja energiatõhusaks ehitamiseks ning passiivmajades.

HENKEL LIIMIDE TEHNOLOOGIA



Henkel on maailmas **juhtiv liimide tootja**, kes varustab liimide, hermeetikute ja pinnakatetega väga paljusid tööstusharusid alates autode ja elektroonikaseadmete lõpptootjatest, pakendi-, tarbekauba- ja toiduainetööstusest ning lõpetades ehitusega.

Aitame kaasa tervete tööstusharude ümberkujumisele, anname oma klientidele konkurentsieelise ja pakkume neile põhija kohandatud lahendusi, mis aitavad neil oma tooteid edasi arendada.

CERESITI EHITUSLIIMID



Ceresit pakub **põhikateooriates** – plaadiliimid, hüdroisolatsioon, elamute soojusisolatsioon – laia valikut eritooteid ja süsteemseid lahendusi tehasemaju tootvale tööstusele ja ehitusspetsialistidele. Ceresit – töökindlus ja profikvaliteet, aga ka energiatõhususe suurendamine ja loodusvarade kaitse. Kõik meie pakutavad lahendused tuginevad järjepidevale kvaliteedile ja pikaajalisele kogemusele.

Ceresit pakub **ETA sertifikaadiga** plaatimislahendusi mürgruumidele, aga ka parketi, PVC-, LVT- ja linoleumkattega põrandalahendusi moodulmajade märg- ja kuivruumidesse.

JÄTKU- SUUTLIKKUS ON FOOKUSES



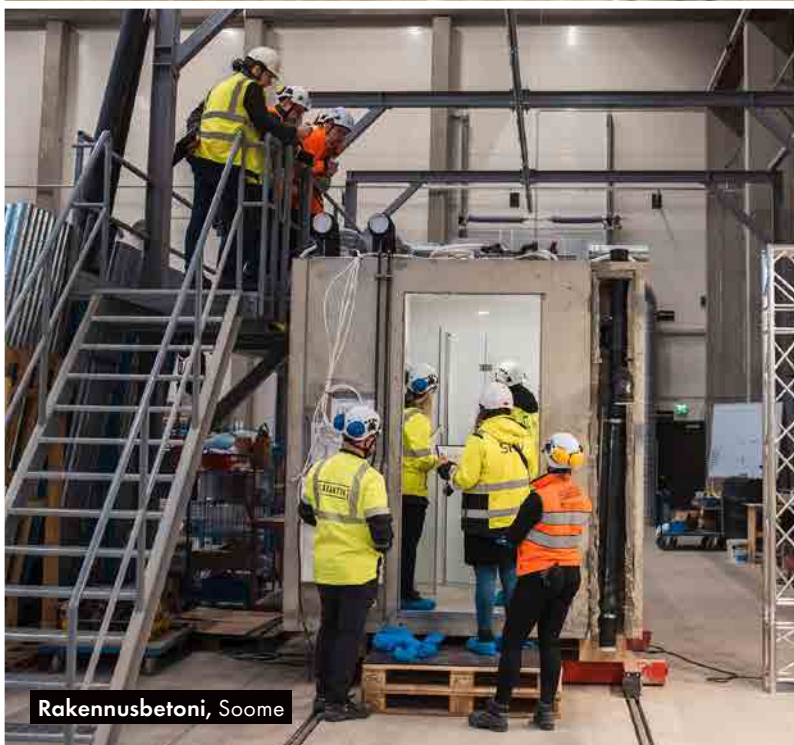
Soovime anda oma panuse üleilmsete probleemide lahendamisse. Henkel on seadnud eesmärgiks jätkusuutlikkuse. Eesmärk on saavutada mõju kolmes põhivaldkonnas: **kliima, ringmajandus ja ohutus**. Alustame oma jalajälje optimeerimisest – kasutame kestlikke toormaterjale ning püüame samas pidevalt täiustada oma tootmist ja logistikat.

Pakume oma klientidele lahendusi ja teenuseid, mis võimaldavad vähendada heitkoguseid ja edendada ringmajandust. Eesmärk on lahendustele suunatud koostöö moodul- ja monteeritavate elementide tootjatega, et toetada tõhusamat ja keskkonnahoidlikumat ehitust.

Ceresit



Älvsbytal, Soome



Rakennusbetoni, Soome



Henkel AG & Co. KGaA
Henkelstraße 67
40589 Düsseldorf
Saksamaa
www.ceresit.com

Henkel Balti OÜ
Sõbra 61
50106 Tartu
+372 730 5800
henkel.balti@henkel.com

Tehniline tugi:
Andres Mikli
+372 730 5850

Andrus Sepp
+372 516 8787
www.ceresit.ee