

# Sertificētu ETICS sistēmu risinājumi

Saliekamajām un koka  
karkasa ēkām dzelzs betona

[www.ceresit.lv](http://www.ceresit.lv)

**Ceresit**



Henkel



## „Henkel“ ETICS kompetence

„Henkel“ ir pasaulē vadošais **līmju ražotājs**, kas piegādā līmes, hermētiķus un funkcionālos pārklājumus dažādām nozarēm, sākot no autobūves un elektronikas oriģināliekārtu ražotājiem, iepakojuma, patēriņa preču un pārtikas nozares un beidzot ar būvniecību. Mēs palīdzam attīstīt veselās nozares, sniedzot saviem partneriem konkurences priekšrocības un piedāvājot standarta un individuāli pielāgotus risinājumus, kas ļauj uzlabot to produktus.

„Henkel“ piedāvā plašu līmju risinājumu klāstu **saliekamo un moduļu māju ražotājiem**, nodrošinot profesionālu klientu apkalpošanu.



### „Ceresit“ būvniecības līmvielas

**Aptverot galvenās kategorijas** – līmju flīzēšanai, hidroizolāciju, būvju siltumizolācijas risinājumus, „Ceresit“ piedāvā plašu speciālo produktu un sistēmu risinājumu klāstu, kas atbilst saliekamo ēku nozares un būvniecības profesionāļu vajadzībām. „Ceresit“ nozīmē ne vien uzticamību un profesionālu kvalitāti, bet arī uzlabotu energoefektivitāti un dabas resursu aizsardzību.

Visu mūsu piedāvāto risinājumu pamatā ir nemainīga kvalitāte un ilggadēja darba pieredze. „Ceresit“ galvenajā produktu kategorijā – būvju siltumizolācija – piedāvājam plašu speciālo produktu un sistēmu risinājumu klāstu, kas atbilst mūsdienīgu māju būvniecības vajadzībām būvobjektā un ārpus tā.



### Uzmanības centrā – ilgtspējība

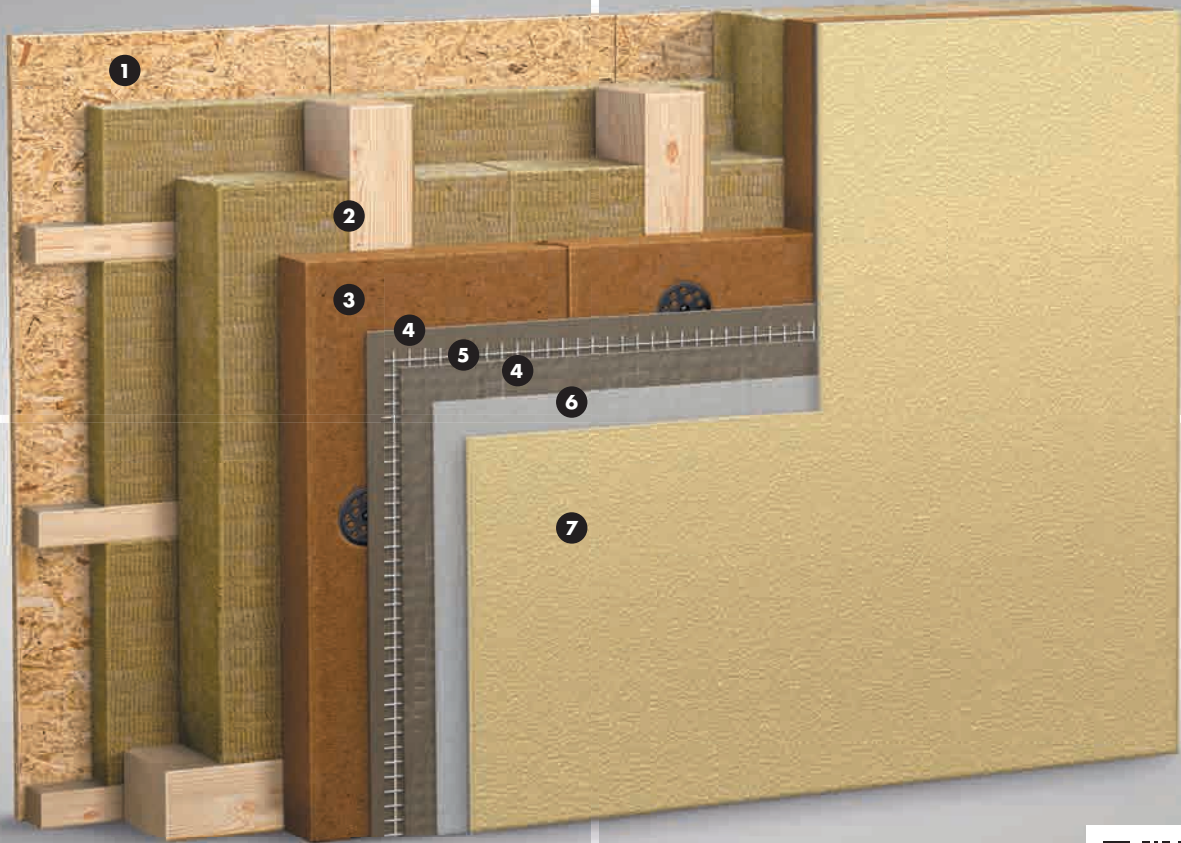
Lai veicinātu globālo problēmu risināšanu, „Henkel Adhesives“ mērķis ir pozitīvi ietekmēt ilgtspējīgu attīstību. Mūsu mērķis ir radīt labvēlīgu ietekmi trīs galvenajās jomās: **klimats, aprites ekonomika un drošība**. Mūsu pirmais solis ir optimizēt mūsu pašu ietekmi uz vidi, izmantojot ilgtspējīgus izejmateriālus, kā arī nepārtraukti uzlabojot ražošanas un loģistikas darbības.

Atbilstoši šai stratēģijai mēs piedāvāsim ikvienam partnerim risinājumus un pakalpojumus, kas nodrošina emisiju samazināšanu un atbilst aprites ekonomikas principiem. Mūsu mērķis ir cieša un uz risinājumu vērsta sadarbība ar moduļu un saliekamo būvelementu ražotājiem, lai atbalstītu virzību uz daudz efektīvāku un viedai draudzīgāku būvniecību.



Eiropas tehniskais  
apstiprinājums



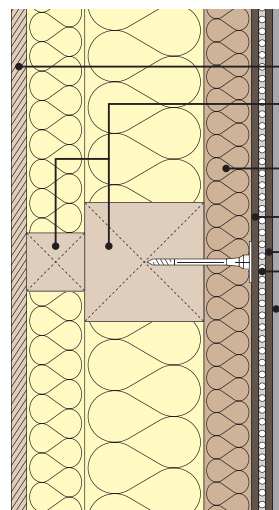


## Tvaika caurlaidīga (elpojoša) sistēmas struktūra ar kokšķiedru siltumizolācijas plātni

Tvaika caurlaidīgās (elpojošās) sistēmas konstrukcija ir veidota tā, lai visa siena, kas veido perimetra sienu, nodrošinātu iespējami mazāku ūdens tvaika difūzijas pretestību un vienlaikus – nevainojamu visas sienas aizsardzību pret vēja iedarbību.

### Šī risinājuma priekšrocības:

- Minimāla visas siltumizolācijas struktūras difūzijas pretestība
- Kombinācijā ar apmetumu "Ceresit CT 76" visā virsmas laukumā varat izmantot toni ar HBW indeksu, kas pārsniedz 15 %

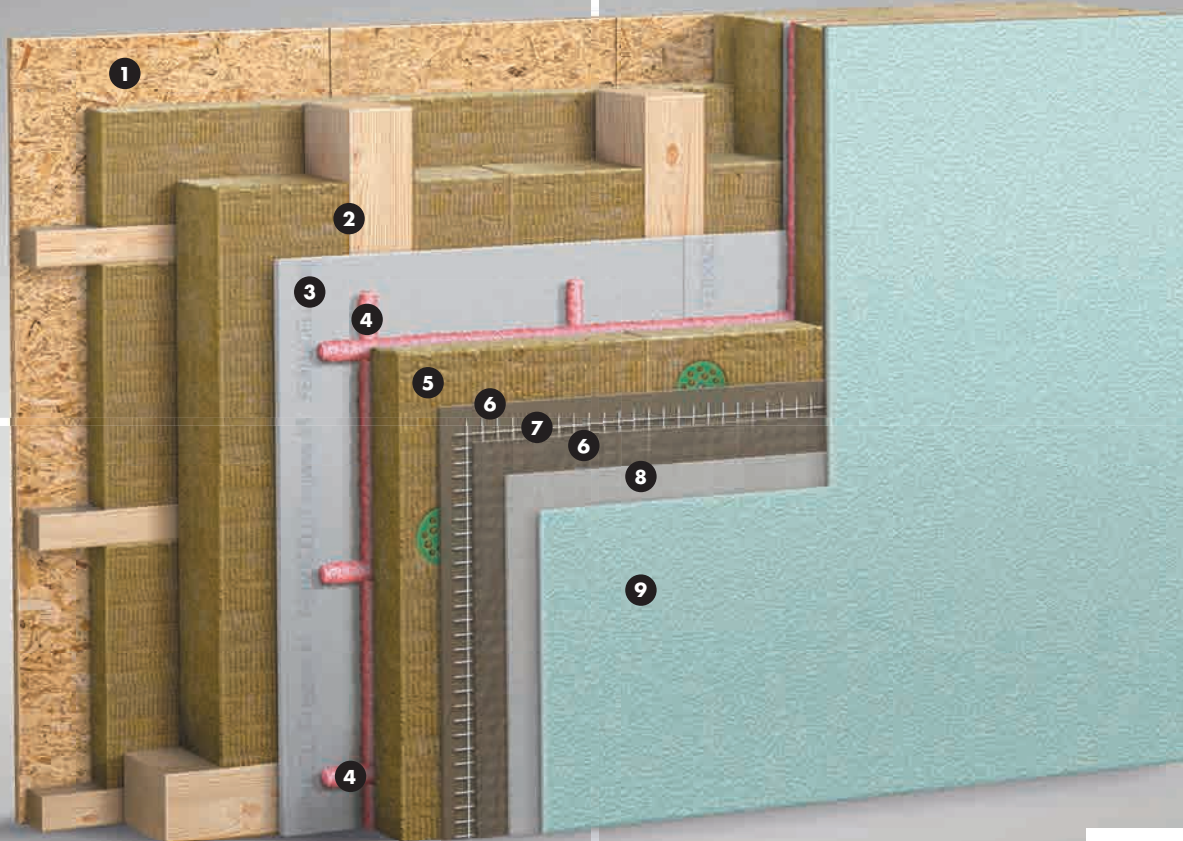


### "Ceresit" sistēmu risinājums:

- 1 Būvniecības plāksne
- 2 Koka karkasa siena ar MW/WF siltumizolāciju
- 3 Cietā kokšķiedru siltumizolācijas plātne, mehāniski nostiprināta ar enkuriem
- 4 Minerālvielu pamatkārta: Ceresit CT 190
- 5 Stiklšķiedras siets: Ceresit CT 325\*
- 6 Galvenā kārtā / apakškārta (opcionāla): Ceresit CT 16
- 7 Apdares apmetums ar fasādes krāsu (opcionāla): Ceresit CT 74 + CT 49\*\*



\* Lai palielinātu triecienizturību, izmantojiet dubulto sietu.  
 \*\* Saskaņā ar ETA ir iespējamas arī citas minerālvielu, silikāta, silikona un hibrīdās apdares sistēmas.

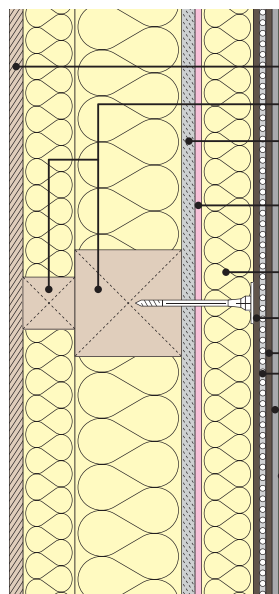


## Tvaika caurlaidīga (elpojoša) sistēmas struktūra ar MW siltumizolācijas plātni

Sistēmas struktūra tika izstrādāta tā, lai nodrošinātu stabilu un stingru pamatu siltumizolācijas sistēmai un vienlaikus ļautu ūdens tvaikam brīvi izplūst apkārtējā vidē.

### Šī risinājuma priekšrocības:

- Stingrs un stabils pamats zem ETICS
- Kombinācijā ar apmetumu "Ceresit CT 76" visā virsmas laukumā varat izmantot toni ar HBW indeksu, kas pārsniedz 15 %



### "Ceresit" sistēmu risinājums:

- 1 Būvniecības plāksne
- 2 Koka karkasa siena ar MW siltumizolāciju
- 3 Cietā būvniecības plāksne "Fermacell" / "Cetris"
- 4 Lietošanai gatava poliuretāna līme: Ceresit CT 84\*\*
- 5 MW siltumizolācijas plāksnes ar papildu dībeļiem (ja nepieciešams)
- 6 Minerālvielu pamatkārta: Ceresit CT 190
- 7 Stiklšķiedras siets: CERESIT CT 325\*\*\*
- 8 Gruntskrāsa (galvenā kārtā): Ceresit CT 15 / CT 16
- 9 Apdares apmetums: Ceresit CT 74\*\*\*\*

\* Saplāksnis, cementa-kokskaudu plātnes, masīvkoka plātnes (SWP), kokskaudu plātnes, ģipškartona plātnes, cietās un vidēji cietās kokšķiedru plātnes, MDF, ugunsizturīgās plātnes, cementa-kokšķiedru plātnes.

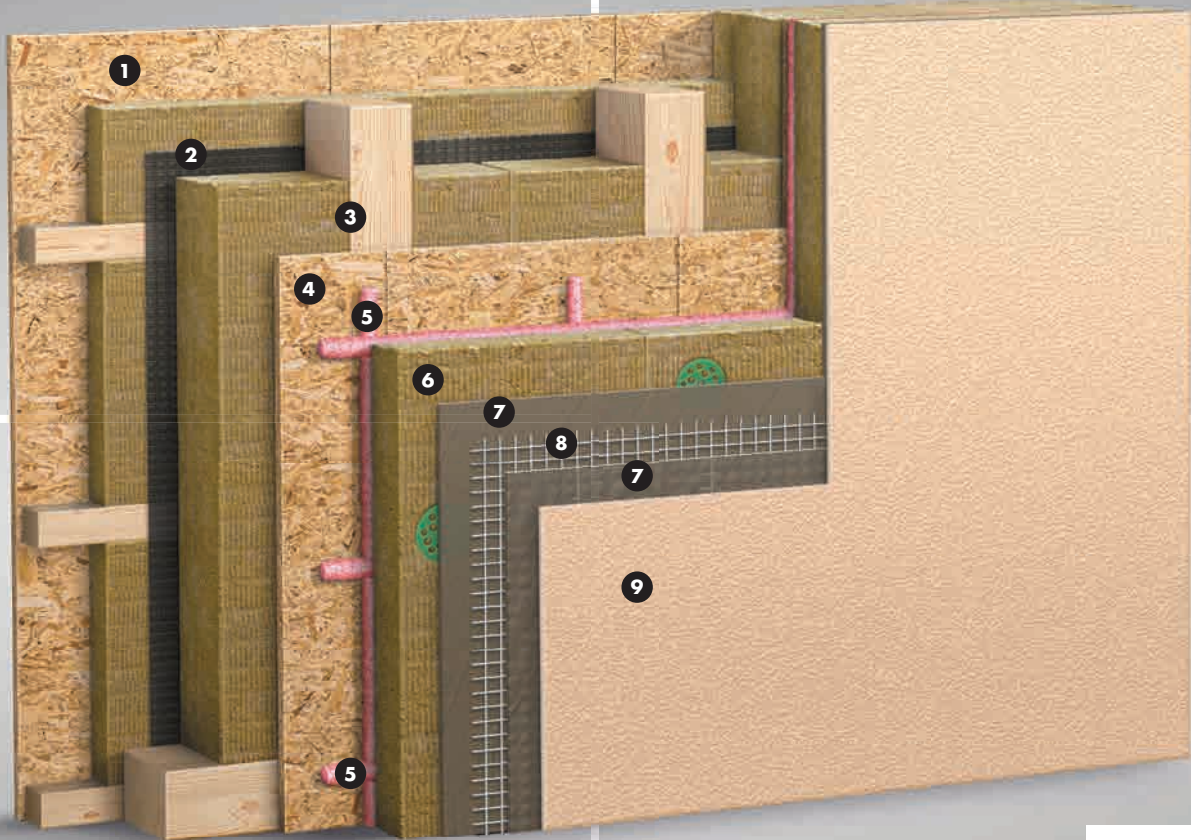
\*\* Alternatīvs variants: minerālvielu līme "Ceresit CT 190", ar atbilstošu pamatnes sagatavošanu un/vai gruntskrāsu.

\*\*\* Lai palielinātu triecienizturību, izmantojiet dubulto sietu.

\*\*\*\* Saskaņā ar ETA ir iespējamas arī citas minerālvielu, silikāta, silikona un hibrīdās apdares sistēmas.





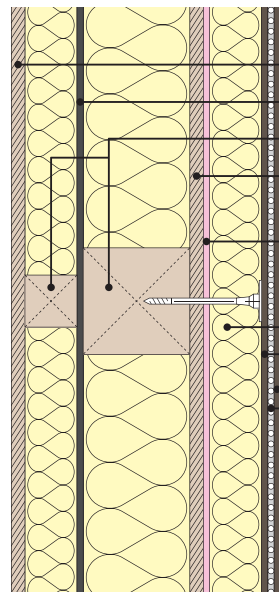


## Difūzijai noslēgtas sistēmas struktūra ar tvaika barjeras membrānu un MW siltumizolācijas plāksni

Sistēmas struktūra tika izstrādāta, ņemot vērā prasību par sistēmas struktūras difūzijas necaurlaidību. Ūdens tvaiks no iekštelpām neiekļūst sistēmas struktūrā, bet siltumizolācijā esošais ūdens tvaiks, pateicoties "Double Dry" efektam, caur plānkārtas apmetumu aizplūst apkārtējā vidē. Apmetums ar tehnoloģiju "Double Dry" turpina aizsargāt visu izolācijas konstrukciju pret laikapstākļu iedarbību!

### Šī risinājuma priekšrocības:

- Nevainojama aizsardzība pret laikapstākļu iedarbību
- Ūdens tvaiks no būvkonstrukcijas izplūst cauri uz ārējo vidi



### "Ceresit" sistēmu risinājums:

- 1 Būvniecības plāksne
- 2 Necaurlaidīga gaisa barjeras membrāna
- 3 Koka karkasa siena ar MW siltumizolāciju
- 4 Cietā būvniecības plāksne OSB / "Fermacell" / "Cetris"\*
- 5 Lietošanai gatava poliuretāna līme: Ceresit CT 84\*\*
- 6 MW siltumizolācijas plāksnes ar papildu dībeļiem (ja nepieciešams)
- 7 Minerālvielu pamatkārta: Ceresit CT 190
- 8 Stiklšķiedras siets: CERESIT CT 325\*\*\*
- 9 Apdares apmetums: Ceresit CT 76\*\*\*\*

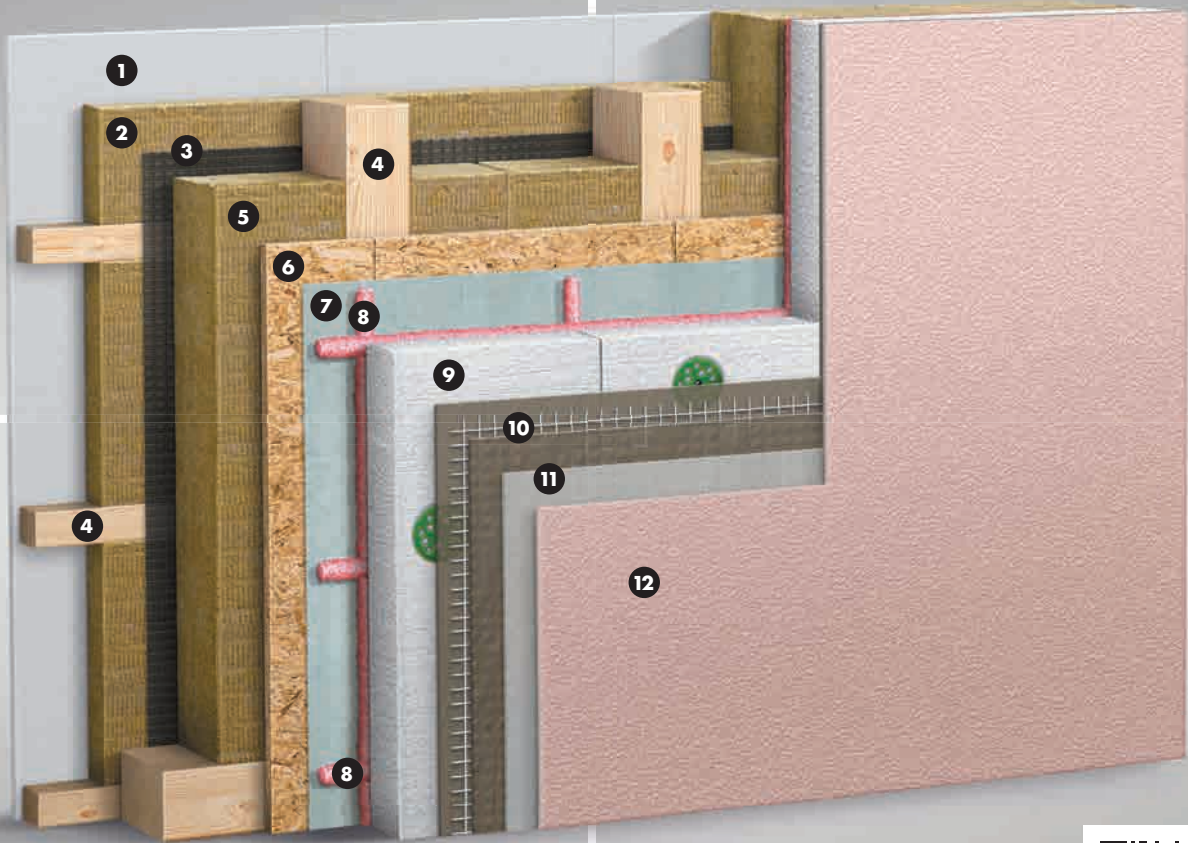
\* Saplāksnis, cementa-kokskaudu plātnes, OSB, masīvkoka plātnes (SWP), kokskaudu plātnes, ģipškartona plātnes, cietās kokšķiedru plātnes, MDF, ugunsizturīgās plātnes, cementa-kokšķiedru plātnes, ģipškartona-kokšķiedru plātnes.

\*\* Alternatīvs variants: minerālvielu līme "Ceresit CT 190", ar atbilstošu pamatnes sagatavošanu un/vai gruntskrāsu.

\*\*\* Lai palielinātu triecienizturību, izmantojiet dubulto sietu.

\*\*\*\* Saskaņā ar ETA ir iespējamas arī citas minerālvielu, silikāta, silikona un hibrīdās apdares sistēmas.





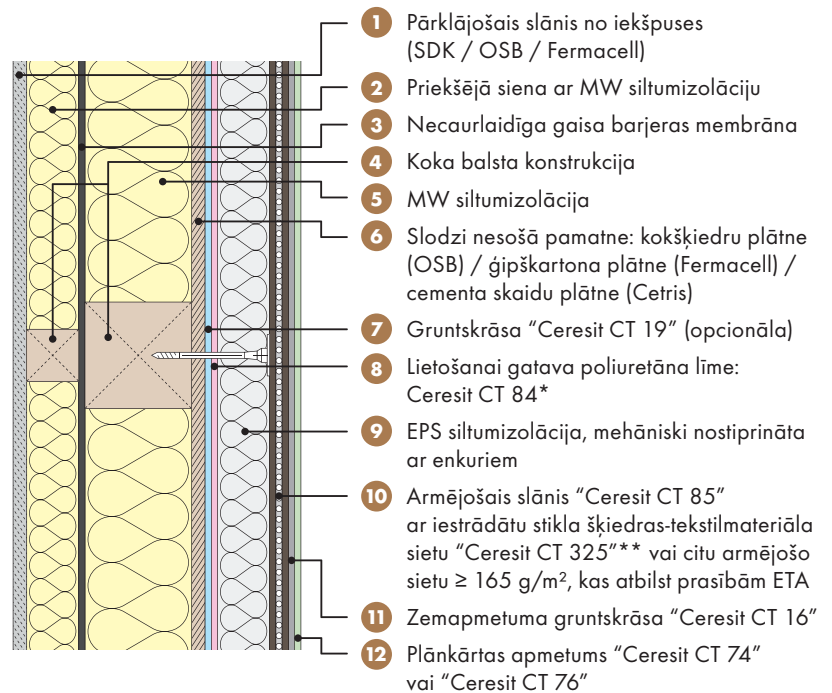
## Difūzijai noslēgtas sistēmas struktūra ar EPS siltumizolācijas plāksnēm

Sistēmas struktūra tika izstrādāta, ņemot vērā prasību par sistēmas struktūras difūzijas necaurlaidību. Ūdens tvaiks no iekštelpām neiekļūst sistēmas struktūrā, bet siltumizolācijā esošais ūdens tvaiks, pateicoties "Double Dry" efektam, caur plānkārtas apmetumu aizplūst apkārtējā vidē. Apmetums ar tehnoloģiju "Double Dry" turpina aizsargāt visu izolācijas konstrukciju pret laikapstākļu iedarbību!

### Šī risinājuma priekšrocības:

- Nevainojama aizsardzība pret laikapstākļu iedarbību
- Ūdens tvaiks no ūvkonstrukcijas izplūst cauri uz ārējo vidi

### "Ceresit" sistēmu risinājums:



\* Alternatīvs variants: minerālvielu līme "Ceresit CT 190", ar atbilstošu pamatnes sagatavošanu un/vai gruntskrāsu.  
\*\* Lai palielinātu triecienizturību, izmantojiet dubulto sietu.







## CT 79 IMPACTUM

### ELASTOMĒRA APMETUMS

iepakojums: 25 kg plastmasas spainis  
 glabāšanas periods: 12 mēneši sausā vidē  
 Aizsargājiet pret sala iedarbību!  
 Aizsargājiet no tiešiem saules stariem!  
 krāsu toni: 36 "Intense" toni un 516 "Nature" krāsu toni  
 patēriņš: 2,3–2,5 kg/m<sup>2</sup>, ja izlīdzināts struktūra ar graudu izmēru 1,5 mm

Ļoti elastīgs dekoratīvais apmetums iekšdarbiem un āra apdarei. Pārkrāsots pastveida maisījums. Piemērots ļoti piesātinātiem un tumšiem toņiem. Apmetums ir paredzēts "Ceresit Ceretherm" sistēmai "Impact". Grafīta, stikla un poliakrilamīda šķiedru kombinācija padara to ļoti izturīgu, elastīgi izmantojamu un mehāniski noturīgu (sistēmas "Impactum")

sastāvā tas ir izturīgs pret triecieniem, kuru enerģija sasniedz līdz pat 100 J). Apmetums ir ārkārtīgi izturīgs pret UV starojumu, laikapstākļu ietekmi un siltuma svārstībām. Tam ir pašattīršanās īpašības, zema absorbcijas spēja un liela izturība pret piemaisījumiem un mikroorganismiem, turklāt tas ir tvaika caurlaidīgs. Tas ļauj izmantot tumšus un intensīvus krāsu toņus (kombinācijā ar špakteleļāpstiņu un līmi "Ceresit CT 100"), nodrošinot tūlītēju uzklāšanu.



## CT 76 SOLAR PROTECT

### SILIKONA-ELASTOMĒRA APMETUMS

iepakojums: 25 kg plastmasas spainis  
 glabāšanas periods: 18 mēneši sausā vidē  
 Aizsargājiet pret sala iedarbību!  
 Aizsargājiet no tiešiem saules stariem!  
 krāsu toni: 36 "Intense" toni un 516 "Nature" krāsu toni  
 patēriņš: 2,1–2,5 kg/m<sup>2</sup>, ja izlīdzināts struktūra ar graudu izmēru 1,5 mm; 3,1–3,4 kg/m<sup>2</sup>, ja izlīdzināts struktūra ar graudu izmēru 2,0 mm

Gluds silikona-elastomēra apmetums ar paaugstinātu izturību pret UV starojumu izmantošanai ārpusē un iekšējās. Pārkrāsots pastveida maisījums. Apmetums ir paredzēts "Ceresit Ceretherm"

sistēmām. Augsta krāsu noturība. Tas garantē augstu izturību pret triecieniem un dažādu laikapstākļu ietekmi. Tam ir ļoti zema absorbcijas spēja, augsta tvaika caurlaidība, un tas ir gatavs lietošanai.



## CT 16

### GRUNTSKRĀSAS PĀRKLĀJUMS

iepakojums: 10 l plastmasas spainis  
 glabāšanas periods: 12 mēneši sausā vidē  
 Aizsargājiet pret sala iedarbību!  
 Aizsargājiet no tiešiem saules stariem!  
 patēriņš: 0,2–0,35 l/m<sup>2</sup>, atkarībā no pamatnes viendabīguma un absorbcijas spējas

Gruntskrāsa pamatnes apstrādei pirms minerālvielu, akrila, silikona un silikāta-silikona plānkārtas apmetumu uzklāšanas.

Atvieglo apmetuma uzklāšanu un palielina saķeri ar pamatni. Pārklājums ir ūdensizturīgs, pieejams vairākos krāsu toņos.



## CT 84 EXPRESS PLUS

### PU LĪME EPS/XPS UN MW PIELĪMĒŠANAI

iepakojums: 850 ml tvertne  
 glabāšanas periods: 15 mēneši sausā vidē  
 Aizsargājiet pret sala iedarbību!  
 patēriņš: apt. 15 m<sup>2</sup> ar 1 tvertni

Sertificēta PU līme ir paredzēta EPS/XPS siltumizolācijas plātņu nostiprināšanai. Tā ietilpst "Ceresit" sistēmā "Ceretherm Popular EPS", "Classic EPS" un "Premium EPS". Līme ir piemērota arī minerālvati saturošu siltumizolācijas plāksņu stiprināšanai. Tā ir gatava lietošanai, nodrošina vienkāršu apstrādi un lietošanu,

kā arī apstrādi pat zemā temperatūrā (līdz -10 °C) un augstā gaisa mitrumā. Līme ir viegla un ar ļoti labu pielīpšanu (par 15% lielāks adhēzijas spēks salīdzinājumā ar klasiskajām cementa līmēm). Tas nodrošina galīgo stiprību pēc apt. 2 stundām un zemu izplešanās parametru. Nodrošina uzlabotas siltumizolācijas īpašības un ir viegli apstrādājama.



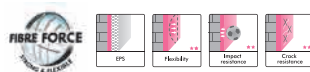
## CT 85 FLEX

### LĪME UN ARMĒJOŠĀ JAVA EPS/XPS PLĀKSNĒM

iepakojums: 25 kg papīra maiss  
 glabāšanas periods: 12 mēneši sausā vidē  
 patēriņš: EPS plātņu nostiprināšana apt. 5,0 kg/m<sup>2</sup>  
 Armējošais slānis apt. 4,0 kg/m<sup>2</sup>  
 Špaktele slānis apt. 1,0 kg/m<sup>2</sup>

Līmjava "Ceresit CT 85" ir paredzēta ēku ārējo sienu siltināšanai, uzklājot ar viegli-slapju metodi un EPS plātnes. Tā ir "Ceresit Ceretherm" produktu klāstā ietilpstošās ETICS (ārējās siltumizolācijas kompozītās sistēmas) sastāvdaļa.

Java "CT 85" tiek izmantots EPS plāksņu nostiprināšanai, kā arī armējoša aizsargslāņa uzklāšanai, lai izolētu jaunuzceltos būvobjektus un veiktu ēku termorenovāciju. "CT 85", kurā izmantota īpaši pielāgota īpašu šķiedru kombinācija, palielina siltumizolācijas sistēmas noturību pret bojājumiem un izturību pret plaisu un šķiedru plisumu veidošanos.





**Ceresit**



**Henkel AG & Co. KGaA**  
Henkelstraße 67  
40589 Düsseldorf  
Saksamaa  
[www.ceresit.com](http://www.ceresit.com)

**Henkel Balti OÜ**  
Sõbra 61  
50106 Tartu  
Igaunija

Projektu tehnikais konsultants:  
Andis Londonbergs  
+371 2941 4813  
[andis.londenbergs@henkel.com](mailto:andis.londenbergs@henkel.com)  
[www.ceresit.lv](http://www.ceresit.lv)