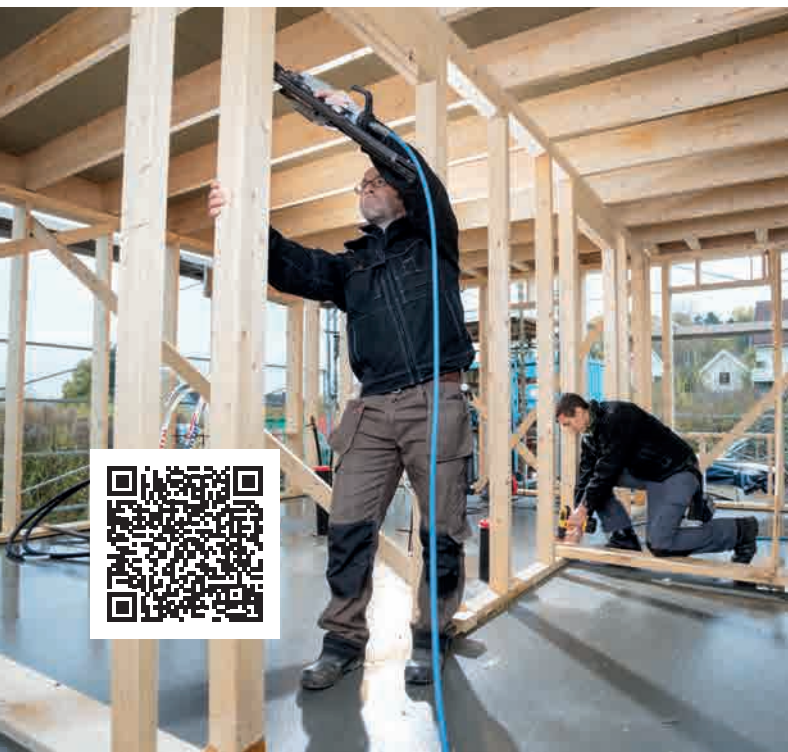


Sertifikuoti ETICS (EWI) sistemų sprendimai

Surenkamiesiems
ir karkasiniams pastatams

www.ceresit.lt

Ceresit



Henkel



„Henkel“ ETICS (EWI) kompetencija

„Henkel“ yra pasaulyje pirmaujantis **klijų gamintojas**, tiekiantis klijus, hermetikus ir funkcines dangas įvairioms pramonės sritims – nuo automobilių ir elektronikos įrangos gamintojų, pakuočių, vartojimo prekių ir maisto pramonės iki statybos. Mes sudarome sąlygas transformuoti iššias pramonės sritis, suteikdami savo klientams konkurencinį pranašumą ir siūlydami standartinius ir specialiai pritaikytus sprendimus, padedančius tobulinti jų gaminius.

„Henkel“ siūlo įvairius klijų sprendimus surenkamųjų **karkasinių ir modulinį būstų gamintojams**, kuriems padeda profesionalus klientų aptarnavimas.



„Ceresit“ statybiniai klijai

Be pagrindinių kategorijų – plytelių klijų, hidroizoliacijos, apšiltinimo izoliacijos klijų – „Ceresit“ siūlo platų specialių produktų ir sisteminių sprendimų asortimentą, kad patenkintų surenkamųjų konstrukcijų namų pramonės ir statybos specialistų poreikius. „Ceresit“ užtikrina ne tik patikimumą ir profesionalią kokybę, bet ir energijos vartojimo efektyvumo didinimą bei gamtos išteklių apsaugą.

Visi mūsų siūlomi sprendimai pagrįsti nepriekaištinga kokybe ir ilgamete patirtimi. Be mūsų pagrindinės kategorijos – namų šiluminės izoliacijos – „Ceresit“ siūlo platų specialių produktų ir sisteminių sprendimų asortimentą, atitinkantį šiuolaikinių montavimo darbų statybvietėje ir už jos ribų poreikius.

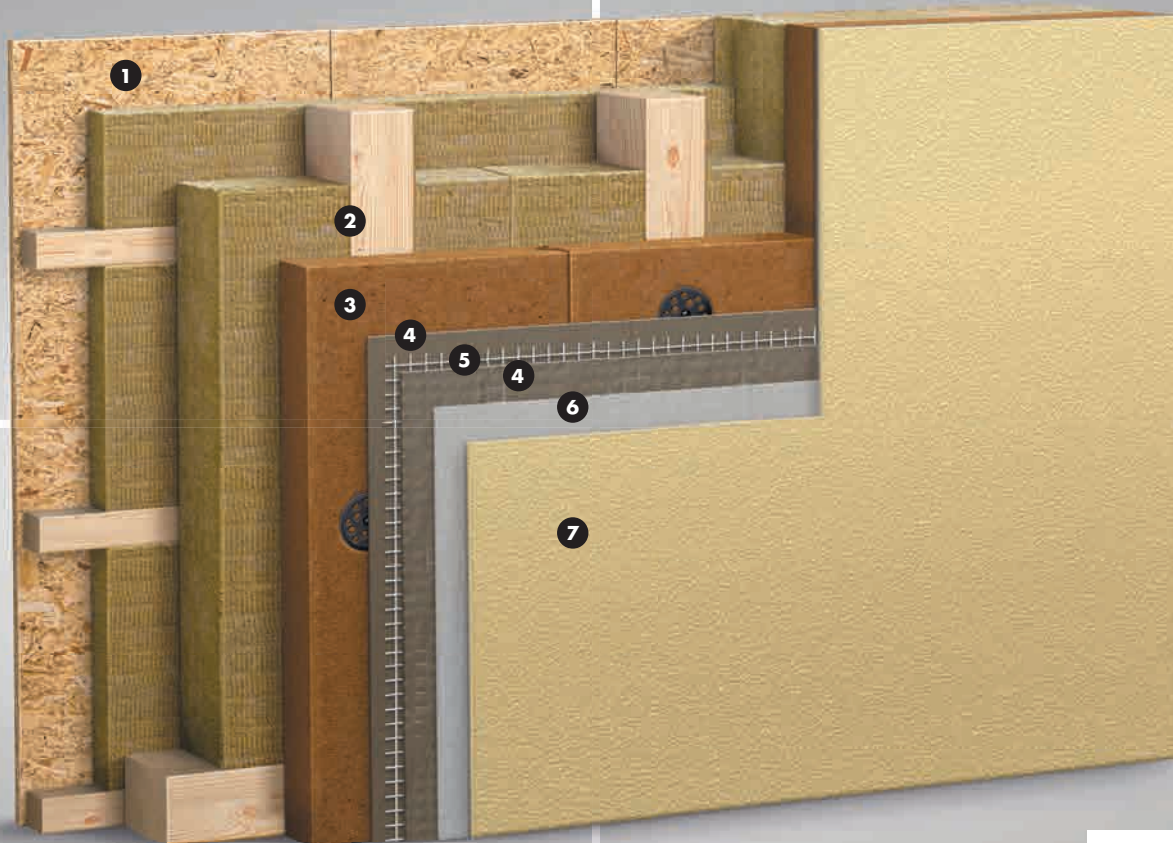
Dėmesys tvarumui

Siekdami prisidėti prie pasaulinių problemų sprendimo, „Henkel Adhesives“ siekia užtikrinti teigiamą poveikį tvarumui. Siekiame užtikrinti poveikį trijose pagrindinėse srityse: **Klimatas, apykaitinis judėjimas ir sauga.** Pirmiausia pradėdame nuo savo pėdsako optimizavimo, naudodami tvarias žaliavas, taip pat skatiname nuolat tobulinti savo gamybos ir logistikos veiklą.

Tuo remdamiesi kiekvienam klientui pasiūlysimė sprendimus ir paslaugas, leidžiančias mažinti taršą ir užtikrinti apykaitinį judėjimą. Siekiame glaudaus ir į sprendimus orientuoto bendradarbiavimo su modulinį ir surenkamųjų konstrukcijų gamintojais, norėdami paskatinti perėjimą prie efektyvesnės ir aplinkai draugiškesnės statybos.



Europos gamintojo techninis patvirtinimas

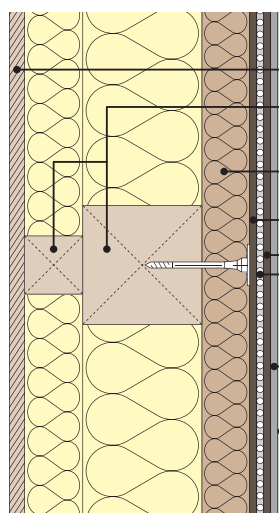


Garams pralaidi (kvėpuojanti) sistema su medžio plaušo termoizoliacine plokšte

Garams pralaidžios (kvėpuojančios) sistemos konstrukcija suprojektuota taip, kad visa perimetrinę sieną sudaranti siena turėtų mažiausią įmanomą barjerą vandens garų sklaidai ir kartu puikiai apsaugotų visą sieną nuo vėjo poveikio.

Sprendimo privalumai:

- Minimalus viso statinio pasipriešinimas difuzijai
- Kartu su „Ceresit CT 76“ tinku galima naudoti atspalvį, kurio HBW didesnis nei 15 %, ant visų paviršių

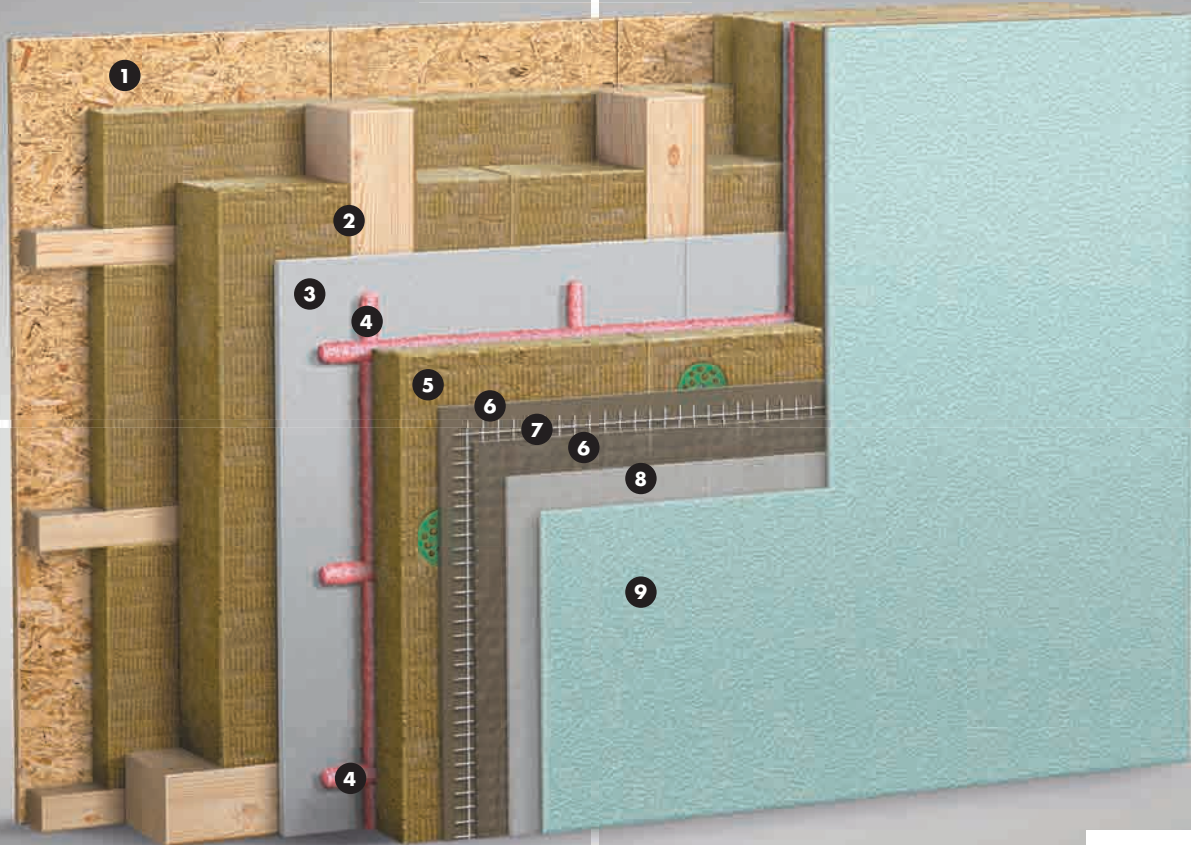


„Ceresit“ sistemos sprendimas:

- 1 Statybinė plokštė
- 2 Medinio karkaso siena su MW / WF šilumine izoliacija
- 3 Standi medžio plaušo termoizoliacinė plokštė, mechaniškai įtvirtinta
- 4 Mineralinis bazinis sluoksnis: „Ceresit CT 190“
- 5 Stiklo pluošto tinklelis: „Ceresit CT 325“* arba kitu armavimo tinkleliu $\geq 165 \text{ g/m}^2$, atitinkančiu ETA reikalavimus
- 6 Pagrindinė danga / apatinis sluoksnis (pasirinktinai): „Ceresit CT 16“
- 7 Galutinė apdaila su dažytu tinku (pasirinktinai): „Ceresit CT 74“ + „CT 49“**



* Norėdami padidinti atsparumą smūgiams, naudokite dvigubą tinklelį.
 ** Pagal Europos techninį reglamentą (ETA) galimos kitos mineralinės, silikatinės, silikoninės ir hibridinės apdailos medžiagos.

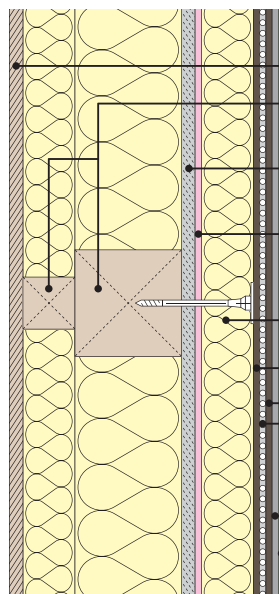


Garams pralaidi (kvėpuojanti) sistemos konstrukcija su MW termoizoliacine plokšte

Sistemos konstrukcija buvo suprojektuota taip, kad užtikrintų stabilų ir tvirtą izoliacijos sistemos pagrindą ir kartu leistų vandens garams laisvai pasišalinti į aplinką.

Sprendimo privalumai:

- Tvirtas ir stabilus ETICS pagrindas
- Kartu su „Ceresit CT 76“ tinku galima naudoti atspalvį, kurio HBW didesnis nei 15 %, ant visų paviršių



„Ceresit“ sistemos sprendimas:

- 1 Statybinė plokštė
- 2 Medinio karkaso siena su MW šilumine izoliacija
- 3 Standi statybinė plokštė „Aquapanel“/ „Fermacell“/ „Cetris“**
- 4 Paruošti naudoti poliuretaniečiai klijai: „Ceresit CT 84“***
- 5 MW izoliacinė plokštė su papildomais kaiščiais (jei reikia)
- 6 Armuojantis sluoksnis: „Ceresit CT 190“
- 7 Stiklo pluošto tinklis: „Ceresit CT 325“**** arba kitu armavimo tinkleliu $\geq 165 \text{ g/m}^2$, atitinkančiu ETA reikalavimus
- 8 Tonuojamas gruntas: „Ceresit CT 15“/ „CT 16“
- 9 Apdailos tinkas: „Ceresit CT 74“****

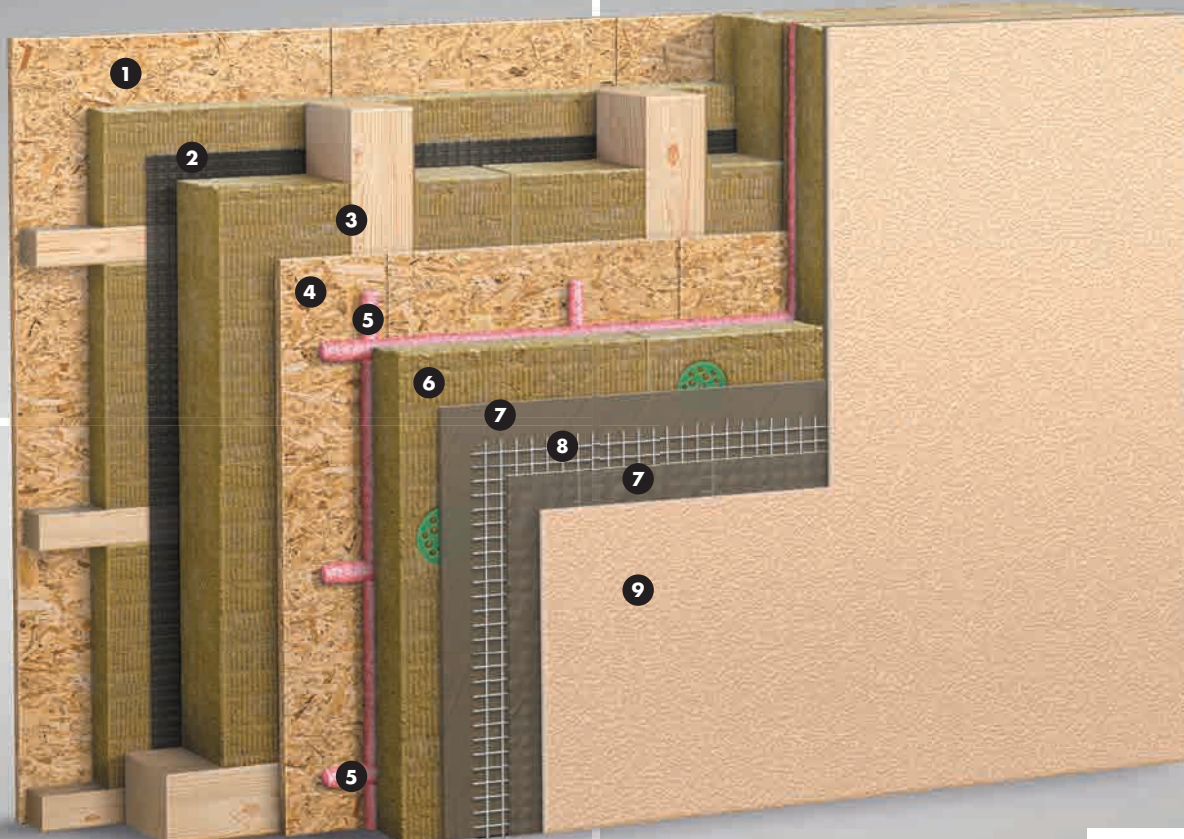
* Fanera, cemento drožlių plokštės, medžio masyvo plokštės, medžio drožlių plokštės, gipso plokštės, kietos ir vidutinio kietumo medienos plaušų plokštės, MDF, ugniai atsparios plokštės, cemento plaušų plokštės.

** Alternatyva: armuojantis sluoksnis „Ceresit CT 190“ su atitinkamu plokštės paruošimu ir (arba) gruntu.

*** Norėdami padidinti atsparumą smūgiams, naudokite dvigubą tinklį.

**** Pagal Europos techninį reglamentą (ETA) galimos kitos mineralinės, silikatinės, silikoninės ir hibridinės apdailos medžiagos.



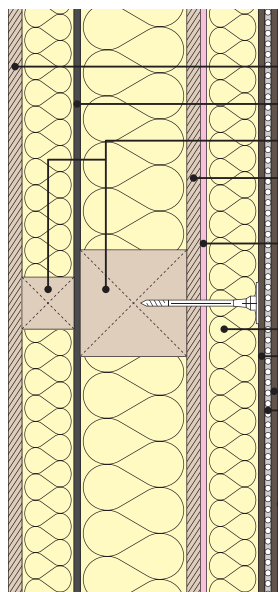


Difuzinė uždara sistema su garų barjero membrana ir MW termoizoliacine plokšte

Sistemos konstrukcija buvo suprojektuota atsižvelgiant į sistemos konstrukcijos difuzinio pasipriešinimo reikalavimą. Vandens garai iš vidaus patenka į sistemos konstrukciją, tačiau dėl plonasluoksnio tinko „Double Dry“ (dvigubo džiovavimo) efekto, vandens garai neužsilaiko konstrukcijoje ir lengvai pasišalina į aplinką. Tinkas su „Double Dry“ efektu ir toliau saugo visą konstrukciją nuo išorės atmosferos poveikio!

Sprendimo privalumai:

- Tobula apsauga nuo oro sąlygų
- Vandens garai iš perimetro konstrukcijos pasišalina į išorę



„Ceresit“ sistemos sprendimas:

- 1 Statybinė plokštė
- 2 Orui nepralaidi barjerinė membrana
- 3 Medinio karkaso siena su MW izoliacija
- 4 Standi statybinė plokštė „OSB / Fermacell“ / „Cetris“*
- 5 Paruošti naudoti poliuretaniiniai klijai: „Ceresit CT 84“***
- 6 MW izoliacinės plokštės su papildomais kaiščiais (jei reikia)
- 7 Armuojantis sluoksnis: „Ceresit CT 190“
- 8 Stiklo pluošto tinkelis: „Ceresit CT 325“*** arba kitu armavimo tinkleliu $\geq 165 \text{ g/m}^2$, atitinkančiu ETA reikalavimus
- 9 Apdailos tinkas: „Ceresit CT 76“****

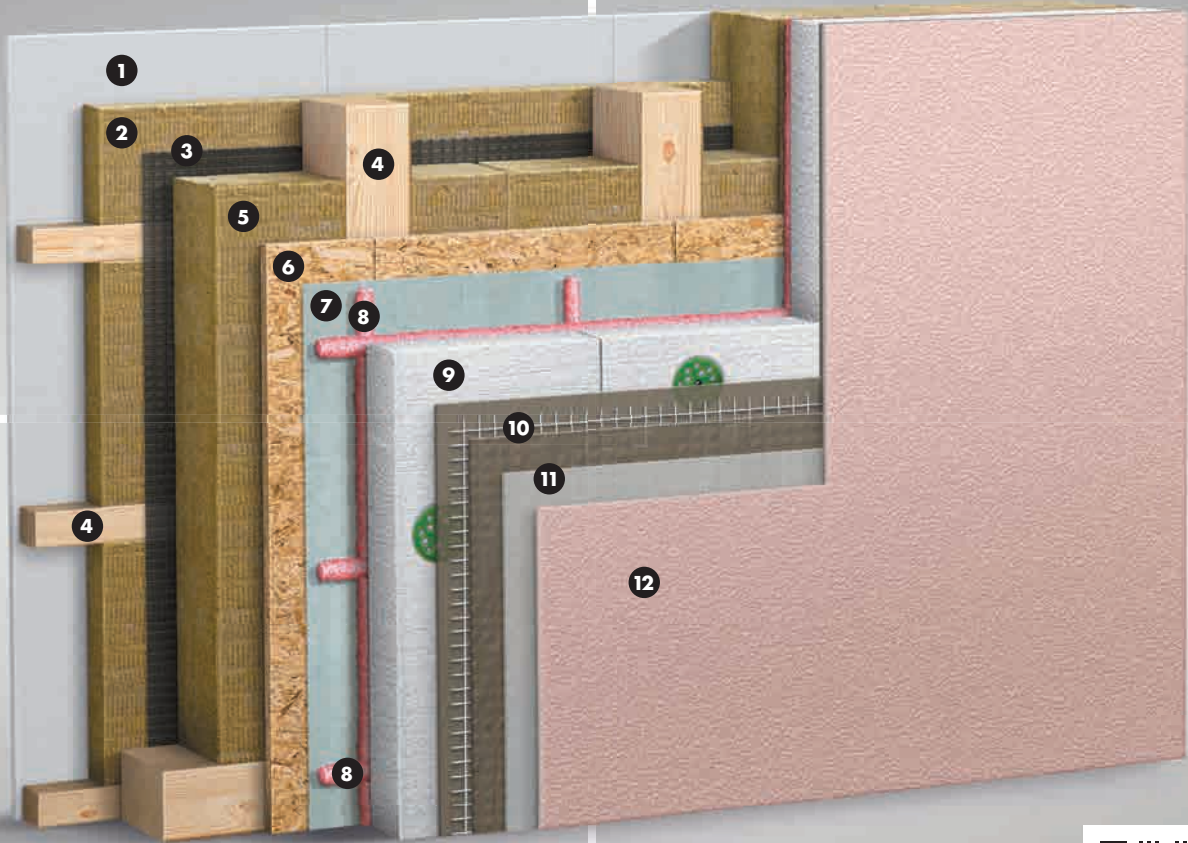
* Fanera, cemento drožlių plokštės, OSB, medžio masyvo plokštės, medžio drožlių plokštės, gipso plokštės, kietos ir vidutinio kietumo medienos plaušų plokštės, MDF, ugniai atsparios plokštės, cemento plaušų plokštės, gipso plaušo plokštės.

** Alternatyva: armuojantis sluoksnis Ceresit CT 190" su atitinkamu plokštės paruošimu ir (arba) gruntu.

*** Norėdami padidinti atsparumą smūgiams, naudokite dvigubą tinkelį.

**** Pagal Europos techninį reglamentą (ETA) galimos kitos mineralinės, silikatinės, silikoninės ir hibridinės apdailos medžiagos.





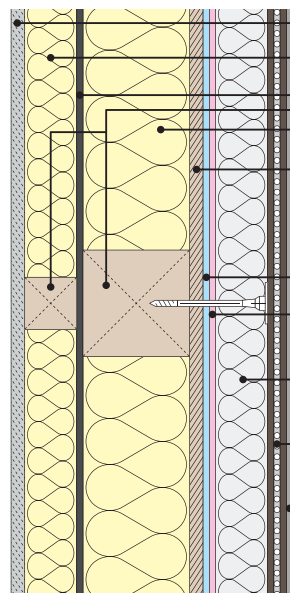
Difuzinė uždara sistema su EPS izoliacinėmis plokštėmis

Sistemos konstrukcija buvo suprojektuota atsižvelgiant į sistemos konstrukcijos difuzinio pasipriešinimo reikalavimą. Vandens garai iš vidaus patenka į sistemos konstrukciją, tačiau dėl plonasluksnio tinko „Double Dry“ (dvigubo džiovavimo) efekto, vandens garai neužsilaiko konstrukcijoje ir lengvai pasišalina į aplinką. Tinkas su „Double Dry“ efektu ir toliau saugo visą konstrukciją nuo išorės atmosferos poveikio!

Sprendimo privalumai:

- Tobula apsauga nuo oro sąlygų
- Vandens garai iš perimetro konstrukcijos pasišalina į išorę

„Ceresit“ sistemos sprendimas:

- 
- 1 Vidaus dangos sluoksnis (SDK / OSB / „Fermacell“)
 - 2 Fasadinė siena su MW šilumine izoliacija
 - 3 Orui nepralaidi barjerinė membrana
 - 4 Laikančioji medinė konstrukcija
 - 5 MW šilumos izoliacija
 - 6 Atraminis pagrindas: medžio plaušo plokštė (OSB) / gipso plaušo plokštė („Fermacell“) / cemento plaušo plokštė („Cetris“)
 - 7 „Ceresit CT 19“ gruntas (pasirinktinai)
 - 8 Paruošti naudoti poliuretaliniai klijai: „Ceresit CT 84“*
 - 9 EPS šiluminė izoliacija, mechaniškai įtvirtinta smeigėmis
 - 10 Armuojantis sluoksnis „Ceresit CT 85“ su įterptu stiklo pluošto tinkleliu „Ceresit CT 325“** arba kitu armavimo tinkleliu $\geq 165 \text{ g/m}^2$, atitinkančiu ETA reikalavimus
 - 11 Tonuojamas gruntas „Ceresit CT 16“
 - 12 „Ceresit CT 74“ arba „Ceresit CT 76“ plonasluksnis tinkas



* Alternatyva: armuojantis sluoksnis „Ceresit CT 190“ su atitinkamu plokštės paruošimu ir (arba) gruntu.
** Norėdami padidinti atsparumą smūgiams, naudokite dvigubą tinkelį.



CT 79 IMPACTUM

ELASTOMERINIS TINKAS

pakuotė: 25 kg kibiras
 sandėliavimas: 12 mėn. sausoje aplinkoje
 Saugoti nuo šalčio! Saugoti nuo tiesioginių saulės spindulių!
 atspalviai: 36 intensyvių spalvų ir 516 „Colours of Nature®“ atspalvių
 sąnaudos: 2,3–2,5 kg/m² struktūros, kurios grūdėtumas yra 1,5 mm

Itin elastingas dekoratyvinis tinkas, skirtas naudoti viduje ir išorėje. Atnaujintų spalvų tonuojamas tinkas. Tinkamas ypač sodriems ir tamsiems atspalviams. Tinkas yra sistemos „Ceresit Ceretherm“ „Impact“ dalis. Dėl grafito, stiklo ir poliakrilamido pluoštų jis garantuoja nepaprastą ilgaamžiškumą ir ypatingą plastiškumą bei mechaninį

atsparumą (atsparus smūgiams, kurių energija siekia 100 J, kaip „Impactum“ sistemos dalis). Tinkas itin atsparus ultravioletiniams spinduliams, atmosferos poveikiui ir šilumos svyravimams. Jis yra savaime išsivalantis, pasižymi mažu įgeriamumu ir dideliu atsparumu nešvarumams bei mikroorganizmams, laidus garams. Jį galima naudoti tamsiems ir sodriems atspalviams (kartu su armuojančiu mišiniu „Ceresit CT 100“), paruoštu naudoti.



CT 76 SOLAR PROTECT

SILIKONO-ELASTOMERINIS TINKAS

pakuotė: 25 kg kibiras
 sandėliavimas: 18 mėn. sausoje aplinkoje
 Saugoti nuo šalčio! Saugoti nuo tiesioginių saulės spindulių!
 atspalviai: 36 intensyvių spalvų ir 516 „Colours of Nature®“ atspalvių
 sąnaudos: 2,1–2,5 kg/m², kai struktūra, kurios grūdėtumas yra 1,5 mm; 3,1–3,4 kg/m², kai struktūra, kurios grūdėtumas yra 2,0 mm

Glotnus silikono-elastomerinis tinkas su padidintu atsparumu UV spinduliams, skirtas naudoti išorėje ir viduje. Atnaujintas tonuojamas mišinys. Tinkas yra „Ceresit Ceretherm“ sistemos dalis.

Didelis spalvos stabilumas. Užtikrina didelį atsparumą smūgiams ir įvairiems atmosferos veiksniams. Pasižymi itin mažu įgeriamumu, dideliu garų pralaidumu ir yra paruoštas naudoti.



CT 16

TONUOJAMAS GRUNTAS

pakuotė: 10 l kibiras
 sandėliavimas: 12 mėn. sausoje aplinkoje.
 Saugoti nuo šalčio! Saugoti nuo tiesioginių saulės spindulių!
 sąnaudos: 0,2–0,35 l/m², priklausomai nuo pagrindo lygumo ir įgeriamumo

Gruntas, skirtas pagrindui apdirbti prieš dengiant mineraliniu, akriliniu, silikoniniu ir silikato-silikoniniu plonasluoksniu tinku. Palengvina

tinko tepimą ir padidina sukibimą su pagrindu. Danga apsaugo nuo vandens, galima tonuoti.



CT 84 EXPRESS PLUS

PU KLIJAI EPS/XPS IR MW KLIJAVIMUI

pakuotė: 850 ml flakonas
 sandėliavimas: 15 mėn. sausoje aplinkoje
 Saugoti nuo šalčio!
 sąnaudos: apie 15 m² fasadui / 14 m² cokoliui

Sertifikuoti PU klijai skirti EPS/ XPS izoliacinėms plokštėms šiltinimo sistemose tvirtinti. Tai „Ceresit“ sistemos „Ceretherm Popular EPS“, „Classic EPS“ ir „Premium EPS“ elementas. Klijai taip pat tinka šiluminės izoliacijos plokštėms iš mineralinės vatos tvirtinti. Jie yra paruošti naudoti, juos lengva naudoti ir užtepti, taip pat apdoroti

net esant žemai temperatūrai (iki –10 °C) ir esant didelei oro drėgmei. Klijai pasižymi nedideliu svoriu ir labai geromis eksploatacinėmis savybėmis (15 % didesnė klijavimo jėga nei klasikinių cementinių klijų). Užtikrina maksimalų stiprumą per maždaug 2 valandas ir nedidelius plėtimosi parametrus. Pasižymi geresnėmis termoizoliacinėmis savybėmis ir yra lengvai apdirbami.



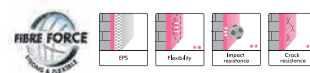
CT 85 FLEX

KLIJAVIMO IR ARMAVIMO MIŠINYS SKIRTI EPS/XPS

pakuotė: 25 kg maišas
 sandėliavimas: 12 mėn. sausoje aplinkoje
 sąnaudos: EPS plokščių klijavimas – apie 5,0 kg/m²
 Armuojantis sluoksnis – apie 4,0 kg/m²
 Lyginimo sluoksnis – apie 1,0 kg/m²

„Ceresit CT 85“ šiltinimo mišinys skirtas išorinėms pastatų sienoms šiltinti, taikant lengvai šlapią metodą ir naudojant EPS plokštes. Tai yra ETICS (išorinės termoizoliacinės sudėtinės sistemos) elementas, priklausantis „Ceresit Ceretherm“ sistemai. „CT 85“ mišinys naudojamas EPS/XPS,

„Neoporas“ plokštėms tvirtinti, taip pat armuotam apsauginiam sluoksniui atlikti, siekiant apšiltinti naujai statomus objektus, ir apšiltinti renovuojamus pastatus. „CT 85“, naudojant papildomą specialių mikro pluoštų derinį, padidina šiltinimo sistemos atsparumą pažeidimams ir atsparumą įtrūkims.





Ceresit



Henkel AG & Co. KGaA
Henkelstraße 67
40589 Diuseldorfas
Vokietija
www.ceresit.com

Henkel Balti OÜ
Sõbra 61
50106 Tartu
Estija

Techninė konsultacija:
Arūnas Mingaila
+370 6162 0960
www.ceresit.lt