

Sertifitseeritud SILS- ehk välise soojustisolatsiooni süsteemi lahendused

Element- ja puitkarkasshoonetele

www.ceresit.ee

Ceresit





Henkeli kompetents SILS-i ehk välise soojusisolatsiooni valdkonnas

Henkel on maailmas juhtiv liimide tootja, kes varustab liimide, hermeetikute ja pinnakatetega väga paljusid tööstusharusid alates autode ja elektroonikaseadmete lõpptootjatest, pakendi-, tarbekauba- ja toiduainetööstusest ning lõpetades ehitusega. Aitame kaasa tervete tööstusharude ümberkujundamisele, anname oma klientidele konkurentsieelise ja pakume neile põhi- ja kohandatud lahendusi, mis aitavad neil oma tooteid edasi arendada.



Henkel pakub ehitusliimide lahendusi ehitusdetailide ja moodulmajade tootjatele. Meie kliente toetab ka meie professionaalne tehniline klienditugi.

Ceresit ehitusliimid

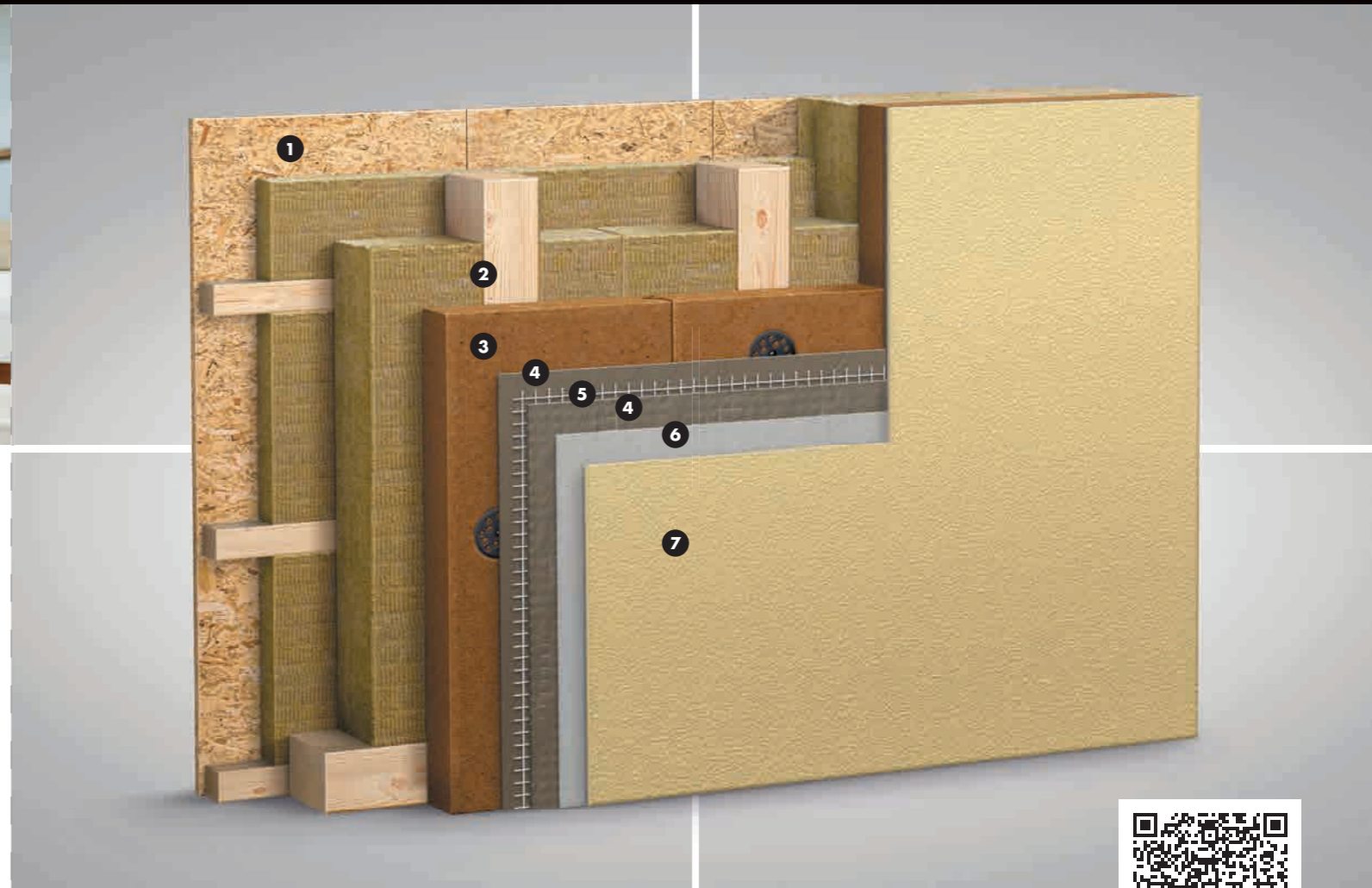
Ceresit pakub põhikategorias – plaadiliimid, hüdroisolatsioon, elamute soojusisolatsioon – laia valikut eritooteid ja süsteemseid lahendusi tehsemajade tootvale tööstusele ja ehituspetsialistidele. Ceresit – töökindlus ja profikvaliteet, aga ka energiatõhususe suurendamine ja loodusvarade kaitse.

Kõik meie pakutavad lahendused tuginevad kindlale kvaliteedile ja pikaajalisele kogemusele. Elamute soojusisolatsiooni põhikategorias pakub Ceresit laia valikut eritooteid ja süsteemseid lahendusi tehsemajade tootmiseks.

Jätkusuutlikkus on fookuses

Soovime anda oma panuse üleilmsete probleemide lahendamisse. Henkel on seadnud eesmärgiks jätkusuutlikkuse. Eesmärk on saavutada mõju kolmes põhivaldkonnas: **kliima, ringmajandus ja ohutus**. Alustame oma jalajälje optimeerimisest – kasutame kestlikke toomaterjale ning püüame samas pidevalt täiustada oma tootmist ja logistikat.

Pakume oma klientidele lahendusi ja teenuseid, mis võimaldavad vähendada heitkoguseid ja edendada ringmajandust. Eesmärk on lahendustele suunatud koostöö moodul- ja monteeritavate elementide tootjatega, et toetada tõhusamat ja keskkonnahoidlikumat ehitust.

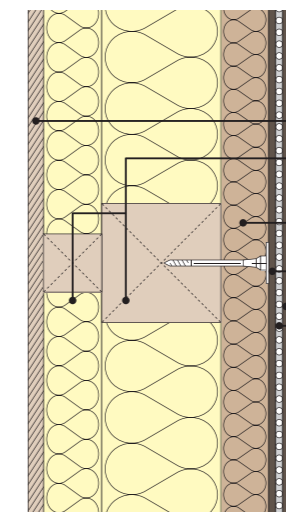


Veeauru läbilaskva (hingava) süsteemi ülesehitus puitkiudsoojustusplaatide kasutamisel

Veeauru läbilaskva (hingava) süsteemi ülesehitus on kavandatud nii, et kogu piirdeseina moodustava seiniosa veeauru difusiooni takistus oleks võimalikult väike ja samal ajal kaitseks see kogu seina täielikult tuule mõju eest.

Lahenduse eelised:

- Kogu moodustava soojustuskihi minimaalne difusioonitakistus.
- Koos krohviga Ceresit CT 76 saate kogu pinnal kasutada värvitooni, mille valguspeegeldusaste (HBW-näitaja) on suurem kui 15%.



Ceresit süsteemi lahendus:

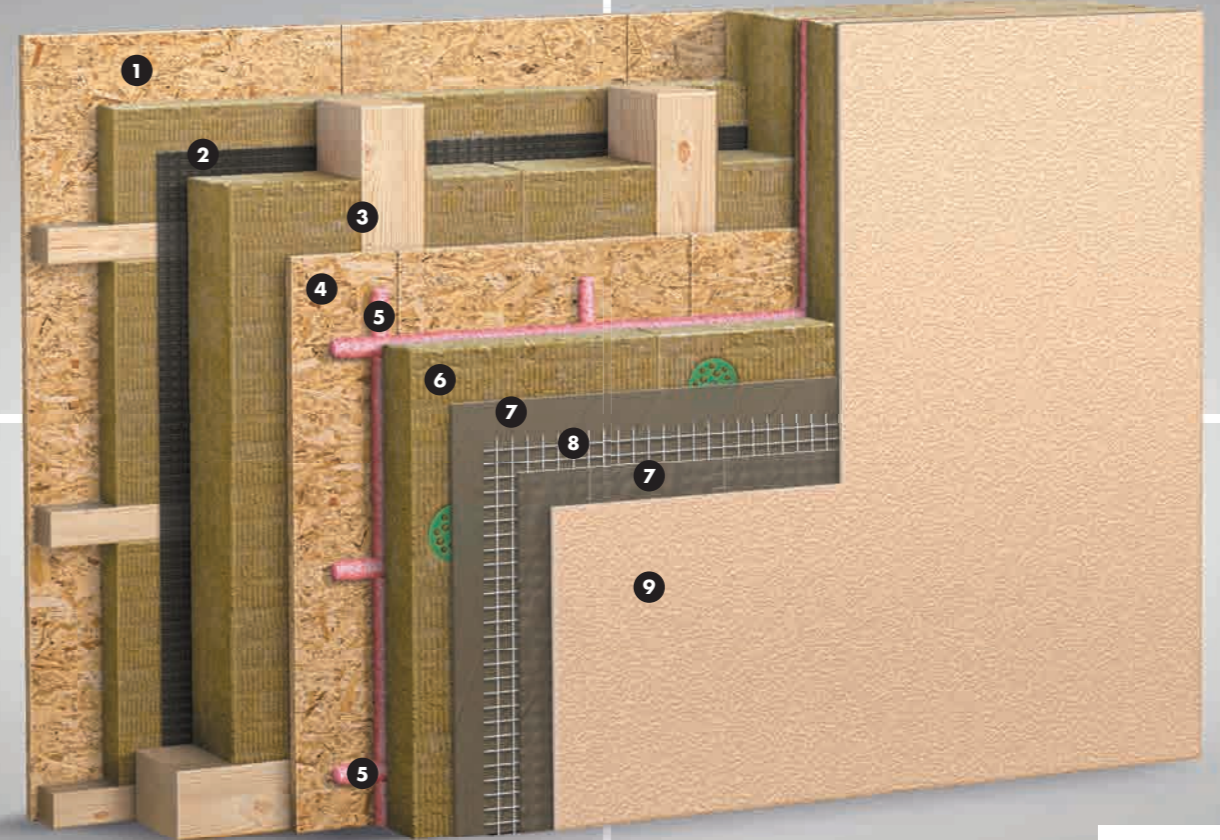
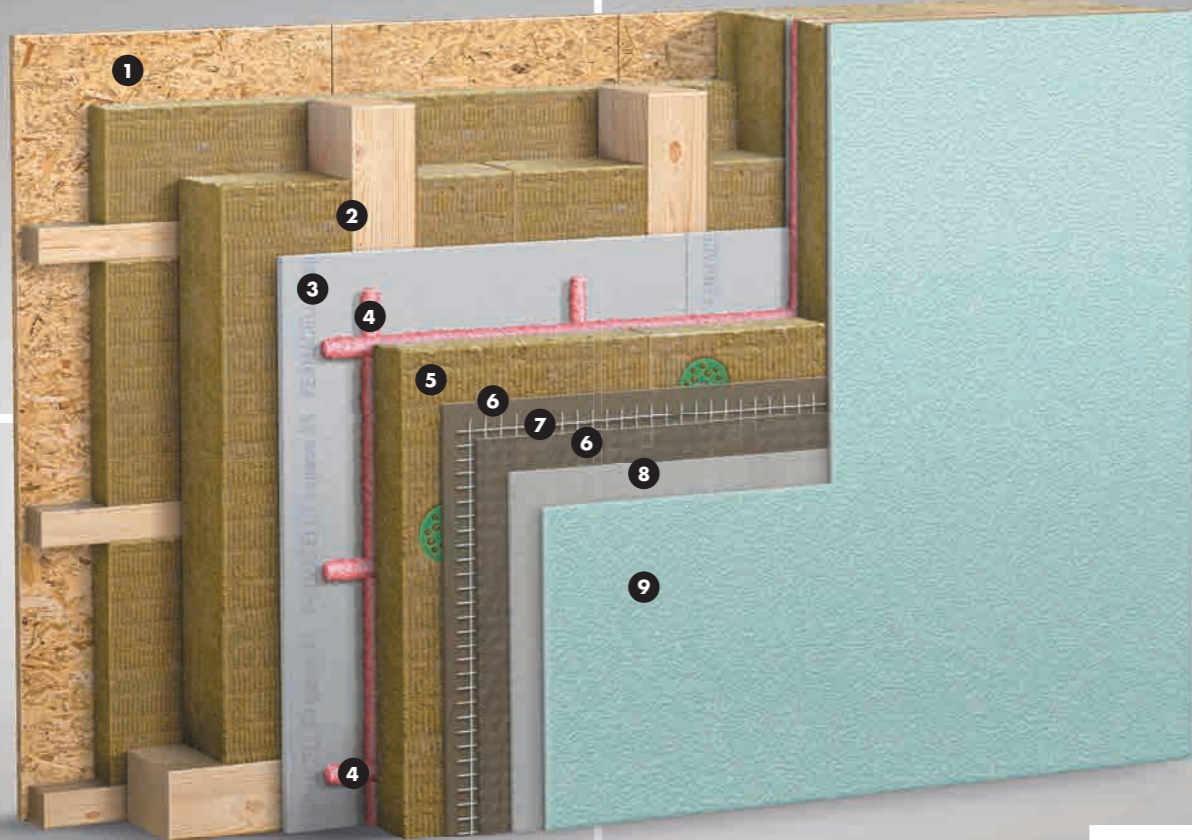
- 1 Ehitusplaat
- 2 Puitkarkass-sein mineraalvillast/puitkiust soojusisolatsiooniga
- 3 Jäik puitkiudsoojustusplaat, mehaaniliselt ankurdatud
- 4 Mineraalne armeersergukiht: Ceresit CT 190
- 5 Klaaskiudvõrk: Ceresit CT 325*
- 6 Siduskiht/kruunt Ceresit CT 16
- 7 Viimistluskrohv koos fassaadivärviga (valikuline): Ceresit CT 74 + CT 49**



Euroopa tehniline tunnus



* Löögikindluse suurendamiseks kasutage kahekordset võrku.
** Muud Ceresit mineraalsed, silikaat-, silikoon- ja hübridviimistlused vastavalt ETA-le (vt. tootevalikut).

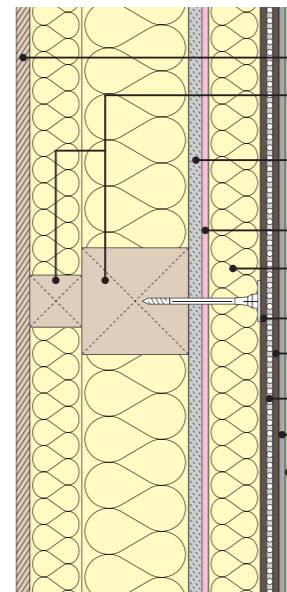


Veeauru läbilaskva (hingava) süsteemi ülesehitus mineraalvillast soojustusplaatide korral

Süsteemi ülesehitus on kavandatud nii, et see tagaks isolatsioonisüsteemile stabiilse ja tugeva aluse ning laseks samal ajal veeaurul vabalt ümbritsevasse keskkonda pääseda.

Lahenduse eelised:

- Kindel ja stabiilne aluskiht SILS-i all.
- Koos krohviseguga Ceresit CT 76 saate kogu pinnal kasutada värvitooni, mille valguspeegeldusaste (HBW-näitaja) on suurem kui 15%.



Ceresit süsteemi lahendus:

- 1 Ehitusplaat
- 2 Puitkarkass-sein mineraalvillast soojusisolatsiooniga
- 3 Jäik ehitusplaat Fermacell/Cetris vm* + krunt CN 94
- 4 Kasutusvalmis polüuretaanliim: Ceresit CT 84**
- 5 Mineraalvillast soojustusplaadid, vajaduse korral koos lisatüüblitega
- 6 Mineraalne armeersegukiht: Ceresit CT 190
- 7 Klaaskiudvõrk: Ceresit CT 325***
- 8 Kruntvärv (kontaktkiht): Ceresit CT 15 / CT 16
- 9 Viimistluskrohv: Ceresit CT 74****

* Vineer, tsementlaastplaat, täispuitplaat (SWP), puitlaastplaat, kipsplaat, kõva ja keskmise kõvadusega puitkiudplaat, MDF-plaat, tuletõkkeplaat, tsementkiudplaat.
 ** Alternatiiv: liimsegu CT 190 koos aluspinnaga sobiva ettevalmistamise ja/või krundiga.
 *** Lõgikindluse suurendamiseks kasutage kahekordset võrku.
 **** Muud mineraalsed, silikaat-, silikoon- ja hübridviimistlused vastavalt ETA-le (vt. tootevalikut).

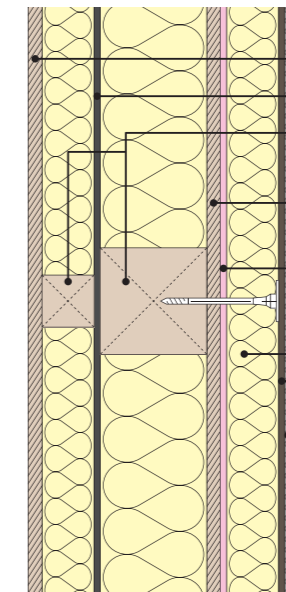


Difusioonile suletud süsteemi ülesehitus veeaurutõkke kihi ja mineraalvillast soojustusplaatide korral

Süsteemi ülesehitamisel võeti arvesse sellele esitatavat difusioonikindluse nõuet. Siseroomist pärinev veeaur ei tungi süsteemi kihtidesse, aga soojusisolatsioon sisalduv veeaur pääseb tänu Double Dry tehnoloogia tagatud efektile läbi õhukese kihina pealekantava krohvi keskkonda. Double Dry tehnoloogiat kasutav krohv kaitseb kogu soojustust ilmastikumõjude eest.

Lahenduse eelised:

- Täielik kaitse ilmastikumõjude eest.
- Piirdekonstruktsioonist pärinev veeaur pääseb sellest läbi väliskeskkonda.

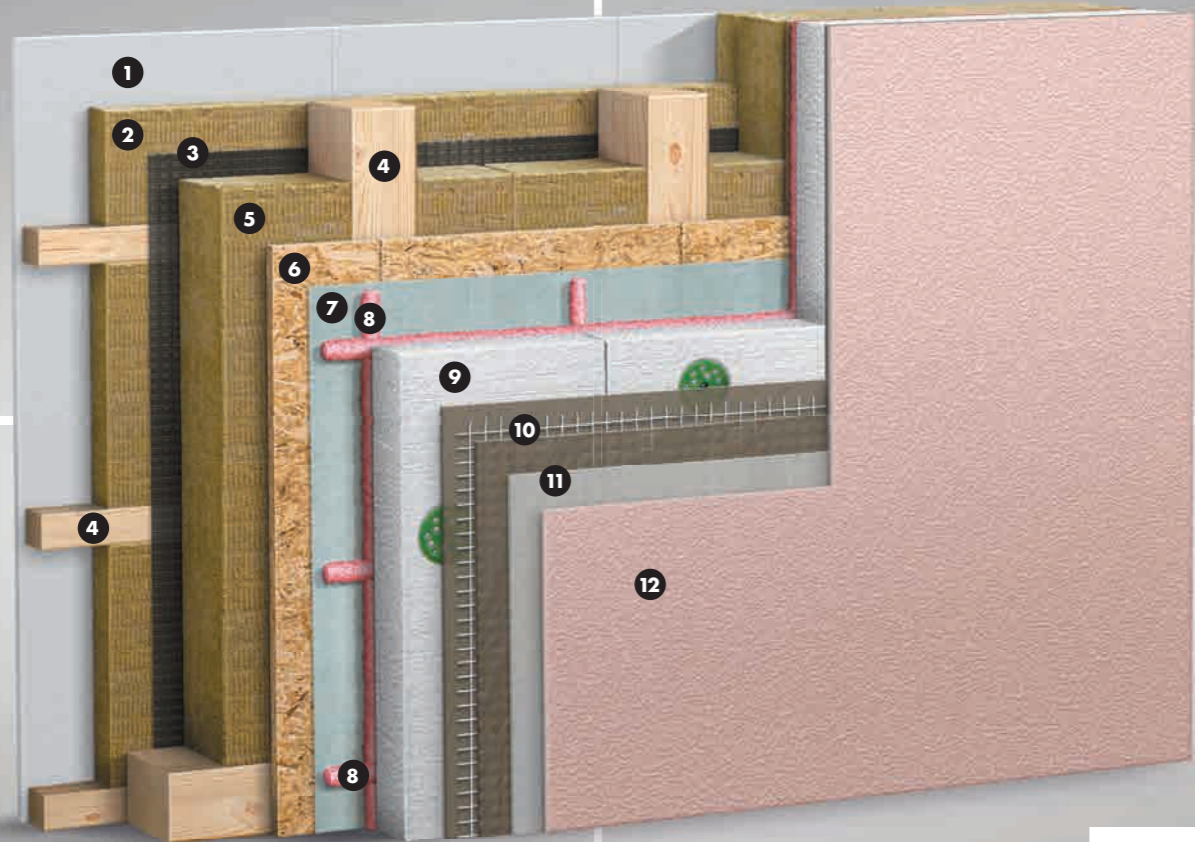


Ceresit süsteemi lahendus:

- 1 Ehitusplaat
- 2 Veeaurule suletud kiht
- 3 Puitkarkass-sein mineraalvillast soojusisolatsiooniga
- 4 Jäik ehitusplaat, OSB-plaat / Fermacell / Cetris* + krunt CN 94
- 5 Kasutusvalmis polüuretaanliim: Ceresit CT 84**
- 6 Mineraalvillast soojustusplaadid, vajaduse korral koos lisatüüblitega
- 7 Armeerimis- ja liimsegukiht: Ceresit CT 190
- 8 Klaaskiudvõrk: Ceresit CT 325***
- 9 Kruntvärv (kontaktkiht): Ceresit CT 15 / CT 16
- 10 Viimistluskrohv: Ceresit CT 76****

* Vineer, tsementlaastplaat, OSB-plaat, täispuitplaat (SWP), puitlaastplaat, kipsplaat, kõva ja keskmise kõvadusega puitkiudplaat, MDF-plaat, tuletõkkeplaat, tsementkiudplaat, kipskiudplaat.
 ** Alternatiiv: liimsegu Ceresit CT 190 koos aluspinnaga sobiva ettevalmistamise ja/või kruntvärviga.
 *** Lõgikindluse suurendamiseks kasutage kahekordset võrku.
 **** Muud mineraalsed, silikaat-, silikoon- ja hübridviimistlused vastavalt ETA-le (vt. tootevalikut).



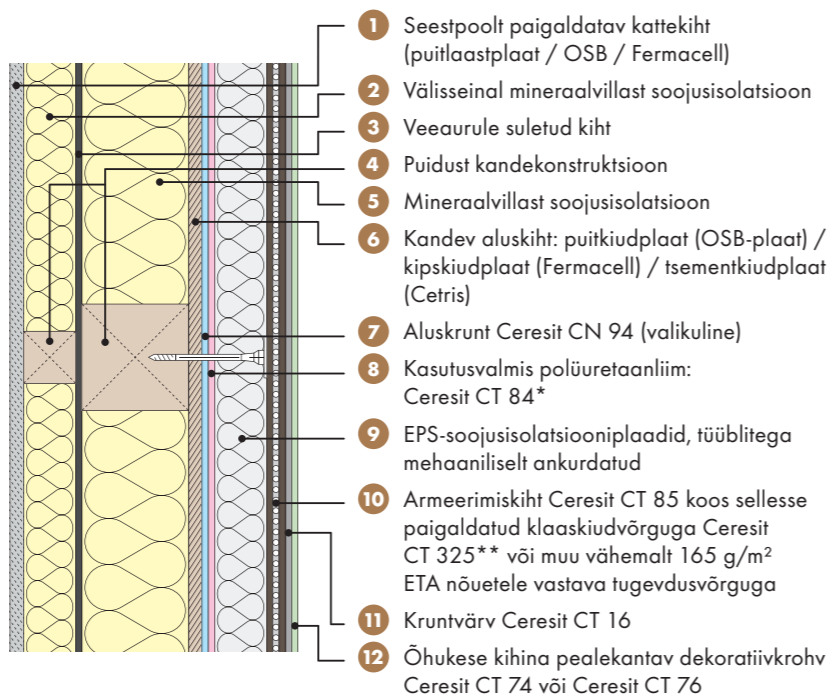


Difusioonile suletud süsteemi ülesehitus EPS-soojusisolatsiooniplaatide korral

Süsteemi ülesehitamisel võeti arvesse sellele esitatavat difusioonikindluse nõuet. Siseroomist pärinev veeaur ei tungi süsteemi kihtidesse, aga soojusisolatsiooni sisalduv veeaur pääseb tänu Double Dry tehnoloogia tagatud efektile läbi õhukese kihina pealekantava krohvi keskkonda. Double Dry tehnoloogiat kasutatav krohv kaitseb kogu soojustust ilmastikumõjude eest.

Lahenduse eelised:

- Täiuslik kaitse ilmastikumõjude eest.
- Piirdekonstruktsioonist pärinev veeaur pääseb sellest läbi väliskeskonda.



Ceresit süsteemi lahendus:

- 1 Seestpoolt paigaldatav kattekiht (puitlaastplaat / OSB / Fermacell)
- 2 Välisseinal mineraalvillast soojusisolatsioon
- 3 Veeaurule suletud kiht
- 4 Puidust kandekonstruktsioon
- 5 Mineraalvillast soojusisolatsioon
- 6 Kandev aluskiht: puitkiudplaat (OSB-plaat) / kipskiudplaat (Fermacell) / tsementkiudplaat (Cetris)
- 7 Aluskrunt Ceresit CN 94 (valikuline)
- 8 Kasutusvalmis polüuretaanliim: Ceresit CT 84*
- 9 EPS-soojusisolatsiooniplaadid, tüüblitega mehaaniliselt ankurdatud
- 10 Armeerimiskiht Ceresit CT 85 koos sellesse paigaldatud klaaskiudvõrguga Ceresit CT 325** või muu vähemalt 165 g/m² ETA nõuetele vastava tugevdusvõrguga
- 11 Kruntvärv Ceresit CT 16
- 12 Õhukese kihina pealekantav dekoratiivkrohv Ceresit CT 74 või Ceresit CT 76

* Alternatiiv: liimsegu Ceresit CT 190 koos aluspinnaga sobiva ettevalmistamise ja/või krundiga.
** Löögikindluse suurendamiseks kasutage kahekordset võrku.



CT 79 IMPACTUM

ELASTOMEERNE KROHV

Pakend: 25 kg plastnõu
Säilitamine: 12 kuud kuivas kohas
Kaitsta külmumise eest.
Kaitsta otsese päikesevalguse eest!
Värvitoonid: 36 intensiivset värvitooni ja 516 värvitooni sarjast Colours of Nature®
Kulu: 2,3–2,5 kg/m² hõõrdstruktuuri kasutamisel, kui struktuuri terasuurus on 1,5 mm

Väga elastne kasutusvalmis toonitav dekoratiivkrohv sise- ja väliskasutuseks. Lai värvivalik, ka tumedad ja intensiivsed toonid. Krohv on ette nähtud süsteemile Ceresit Ceretherm Impactum. Tagab erakordse vastupidavuse ja elastsuse ning mehaanilise vastupidavuse tänu grafiit-,

klaas- ja polüakrüülamiidkiududele (süsteemi Impactum osana väga vastupidav mehaanilistele löökidele – 100 J). Väga vastupidav ka UV-kiirgusele, ilmastikule ja temperatuurikõikumisele. Isepuhastuv, väheimav ja väga vastupidav bioloogilisele saastumisele, auru läbilaskev.



CT 76 SOLAR PROTECT

ELASTOMEERNE SILIKOONKROHV

Pakend: 25 kg plastnõu
Säilitamine: 18 kuud kuivas kohas
Kaitsta külmumise eest.
Kaitsta otsese päikesevalguse eest!
Värvitoonid: 36 intensiivset värvitooni ja 516 värvitooni sarjast Colours of Nature®
Kulu: 2,1–2,5 kg/m² hõõrdstruktuuri kasutamisel, kui struktuuri terasuurus on 1,5 mm; 3,1–3,4 kg/m² hõõrdstruktuuri kasutamisel, kui struktuuri terasuurus on 2,0 mm

Suurema UV-kindlusega kasutusvalmis toonitav siliko-elastomeerkrohv välis- ja sisekasutuseks. CT 76 kuulub süsteemi Ceresit Ceretherm.

Väga hea värvipüsivus. Iseparaneva efektiivne krohvipind, vastupidav erinevatele ilmastikumõjudele. Väga väike imavus, laseb veeauru väga hästi läbi.



CT 16 QUARTZ CONTACT

KRUNTVÄRV

Pakend: 10 l plastnõu
Säilitamine: 12 kuud kuivas kohas.
Kaitsta külmumise eest.
Kaitsta otsese päikesevalguse eest!
Kulu: olenevalt aluspinnaga ühtlusest ja imavusest 0,2–0,35 l/m²

Krunt aluspinnaga töötlemiseks enne õhukese kihina pealekantava mineraal-, akrüül-, silikoon- ja silikaat-silikoonkrohvi kasutamist.

Lihtsustab krohvi pealekandmist ja suurendab naket aluspinnaga. CT 16 on veekindel, saadaval paljudes värvitoonides.



CT 84 EXPRESS PLUS

POLÜURETAANLIIM VAHTPOLÜSTÜREEN- JA MINERAALVILLPLAATIDE LIIMIMISEKS

Pakend: 850 ml purk
Säilitamine: 15 kuud kuivas kohas
Kaitsta külmumise eest.
Kulu: ligikaudu 15 m² vahtpolüstüreenplaate ühe mahutiga

Sertifitseeritud polüuretaanliim on ette nähtud vahtpolüstüreenist isolatsiooniplaatide paigaldamiseks SILS-süsteemides. CT 84 kuulub süsteemidesse Ceresit Ceretherm Popular EPS, Classic EPS ja Premium EPS. Liim sobib ka mineraalvilla põhiste soojusisolatsiooniplaatide kinnitamiseks. Kasutusvalmis,

lihtne käsitseda ja peale kanda. Töödeldav ka madalal temperatuuril (alates –10°C) ja suure õhuniiskuse korral. Liim on kerge ja väga heade toimivusnäitajatega (klassikalistest tsementliimidest 15% rohkem nakkejõudu). See tagab lõpliku tugevuse umbes 2 tunni jooksul ja on madala paisumisega. Paremate soojusisolatsioonimadustega ja kerge töödelda.



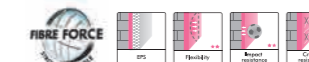
CT 85 FLEX

ARMEERIMIS- JA LIIMSEGU VAHTPOLÜSTÜREENPLAATIDELE (EPS/XPS)

Pakend: 25 kg pakett
Säilitamine: 12 kuud kuivas kohas
Kulu: EPS-plaatide kinnitamisel umbes 5,0 kg/m² Armeerimiskiht umbes 4,0 kg/m² Pahtelduskiht umbes 1,0 kg/m²

Segu Ceresit CT 85 on ette nähtud hoonete välisseinte soojustamiseks EPS-plaatidega kergmäärjal meetodil. CT 85 kuulub Ceresit Cerethermi SILS-süsteemi ehk välise soojusisolatsiooni liitsüsteemi ja on ette nähtud vahtpolüstüreenplaadide kinnitamiseks ning kaitsva

armeerimiskihi moodustamiseks uusehitiste ja renoveeritavate ehitiste soojustamisel. Tänu spetsiaalselt väljatöötatud erikiudude kombinatsioonile suurendab CT 85 isolatsioonisüsteemi vastupidavust kahjustuste, pragude ning juuspragude tekkele.





Ceresit



Henkel AG & Co. KGaA
Henkelstraße 67
40589 Düsseldorf
Saksamaa
www.ceresit.com

Henkel Balti OÜ
Sõbra 61
50106 Tartu
+372 730 5800
henkel.balti@henkel.com

Tehniline tugi:
Andres Mikli
+372 730 5850

Andrus Sepp
+372 516 8787
www.ceresit.ee