



CX 20

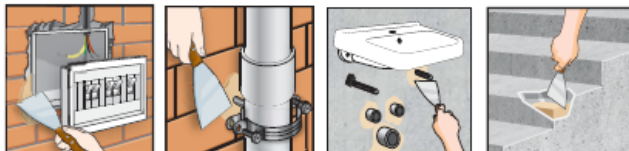
COMFORT

Montāžas un remonta java

Materiāls precīzai elementu montāžai un defektu labošanai ar pagarinātu izstrādes laiku.

IPASIBAS

- ▶ pagarināts izstrādes laiks (20 minūtes)
- ▶ augsta izturība pēc sacietēšanas
- ▶ betona elementu rekonstrukcijai
- ▶ līdz 50 mm lielu plaisu un defektu labošanai
- ▶ lietošanai uz vertikālām un horizontālām virsmām
- ▶ iekšdarbiem un āra darbiem
- ▶ gaiša krāsa



PIELIETOJUMS

Javai Ceresit CX 20 COMFORT ir darba veikšanai ērts izstrādes laiks (20 minūtes), tādēļ tā ir piemērota plašam lietotāju lokam.

Ceresit CX 20 COMFORT paredzēta:

— metāla, plastmasas un līdzīgu materiālu elementu, piemēram, enkuru, āķu, savienotāju un eņģu montāžai, elektroinstalācijas elementu (elektrisko kārbu un kastu), reliņu un stūru, instalāciju elementu (tehnoloģisko cauruļu pāreju, montāžas elementu un armatūru), nostiprināšanai tādās pamatnēs kā betons, mūris (ķieģeļu, betona bloku, šūnbetons u. tml.). Lielāku defektu vai smagu elementu montāžas gadījumā nepieciešama īslaicīga to stabilizācija, piemēram, izveidojot balstus.

— defektu un plaisu, lielumā no 5 līdz 50 mm, aizpildīšanai mūrī un apmetumā (piemēram, instalācijas gropju aizpildīšanai), griestu un sienu elementos, grīdās un visu veidu saliekamajos elementos.

— bojātu betona elementu, apmetuma u. tml. rekonstrukcijai, piemēram, kāpņu malās un sienu stūros, no 50 līdz 100 mm.

Ceresit CX 20 COMFORT java ir ūdens un sala izturīga, tādēļ to var izmantot iekštelpās un āra darbos, uz horizontālām un vertikālām virsmām. Produkts ir piemērots arī nelielu betona elementu un apmetuma virsmu labošanai.



Ceresit CX 20 COMFORT nerada hlorīda jonu izraisītu metāla elementu koroziju.

Betona konstrukciju vietējai blīvēšanai un lokālu ūdens sūču aizdambēšanai ieteicams lietot ātri cietējošu montāžas javu Ceresit CX 5 EXPRESS.

Smagu konstrukciju un mašīnu montāžai lietot montāžas javu Ceresit CX 15 STRONG.

Ūdens rezervuāru virsmas blīvēšanai no iekšpuses ieteicams lietot ūdensnecaurlaidīgās jahas Ceresit CR 65 un CR 166. Gadījumos, kad montāžas elementi izgatavoti no akmens, kas nav noturīgs pret krāsas maiņu, lietotājam pašam noteikti jāveic savi pārbaudes testi, lai pārliecinātos, vai java nemaina akmens elementu izskatu.

PAMATNES SAGATAVOŠANA

Javu CX 20 COMFORT var pielietot uz monolītām, nesošām un tīrām pamatnēm, kas attīrītas no vielām, kuras samazina adhēziju, piemēram, taukiem, bituma un putekļiem. Pamatnē ir jāizkaļ vai jāizurbj montāžas atveres, kuras ir, minimums, par 5 mm lielākas nekā stiprināmo elementu izmēri. Lielāku caurumu gadījumā sprauga jāizkaļ tā saucamajā bezdefīgastes formā. Pirms materiāla uzklāšanas pamatne bagātīgi jāsamitrina ar ūdeni. Materiāls jāuzklāj uz mitras, bet ne slapjas pamatnes. Rekonstruējot bojātos elementus, vispirms ieteicams ieberzt javu pamatnē ar cietu otu un pēc tam uzklāt materiālu vienā tehnoloģiskā ciklā.

DARBA VEIKŠANA

Materiāls jāieber iepriekš nomērītā ūdens daudzumā un jāmaisā, līdz tiek iegūta viendabīga masa bez kunkuļiem. Elementu montāžas gadījumā vispirms ar javu ir jāaizpilda atbilstoši sagatavota montāžas atvere, pēc tam tajā jāievieto vajadzīgais montāžas elements. Kamēr notiek javas saistīšanās, montāžas elementu nedrīkst pārbīdīt vai koriģēt.

PIEZĪME

Darbi jāveic sausos apstākļos, kad gaisa un virsmas temperatūra ir no +5 °C līdz +25 °C. Ārkārtēju temperatūru gadījumā javas sagatavošanai var izmantot attiecīgi uzsildītu vai atdzesētu ūdeni. Java CX 20 satur cementu, kas saskarē ar ūdeni rada sārmainu reakciju. Tādēļ ir jāsaugā āda un acis. Gadījumā, ja ir notikusi materiāla saskare ar acīm, tās skalot ar lielu ūdens daudzumu un meklēt medicīnisku palīdzību. Izstrādājuma derīguma termiņa laikā hroma VI saturs ir mazāks par 2 ppm.

IETEIKUMI

Uz CX 20 javas nākamās slāņus, piemēram, keramikas flīzes, var uzklāt ne ātrāk kā pēc 12 stundām..

IENAKOJUMS

2 kg, 5 kg, 20 kg maisi

TEHNISKIE DATI

Bāze: cementu, minerālo pildvielu un modifikatoru maisījums

Bērums blīvums: apm. 1,41 kg/dm³

Samaisīšanas proporcijas::

0,4 l ūdens uz 2 kg
1,0 l ūdens uz 5 kg
4,0 l ūdens uz 20 kg

Izlietošanas laiks: aptuv. 20 min.

Spiedes izturība:

- bez smilšu piedevas:

pēc 6 stundām ≥ 15,0 MPa
pēc 24 stundām ≥ 17,0 MPa
pēc 28 dienām ≥ 33,0 MPa
saskaņā ar EN 12190:2000

Lieces izturība:

- bez smilšu piedevas:

pēc 6 stundām ≥ 2,5 MPa
pēc 24 stundām. ≥ 3,5 MPa
pēc 28 dienām ≥ 4,2 Mpa
saskaņā ar EN 1015-11:2001

Kapilārā uzsūkšana, kg/m²xh^{0,5}: ≤ 0,5 MPa saskaņā ar EN 13057:2004

Adhēzija pie betona: ≥ 1,5 MPa saskaņā ar EN 1542:2000

Ar javu aptvertu tērauda elementu adhēzija pie betona bīdē:

≥ 45 MPa saskaņā ar EN 15184:2006

Hlorīda jonu saturs: ≤ 0,05% sask. ar EN 1015 17:2002+A1:2005

Aptuvenais izlietojums: aptuv. 1,6 kg/dm³ aizpildītā tilpuma

Uzglabāšana Īdz 12 mēnešiem no ražošanas datuma, uzglabājot izstrādājumu uz paletēm, sausos apstākļos un oriģinālos, nebojātos iepakojumos.

Visu veidu tehniskos padomus var saņemt pa tālruniem:

Andis Londenbergs +371 29414813

Papildus šajā tehnisko datu lapā sniegtajai informācijai jāievēro būvniecības nozares pamatnostādnes, attiecīgo nozares institūciju un biedrību norādījumi, valsts un Eiropas standarti, tehniskā apstiprinājuma dokumenti, drošības tehnikas noteikumi. Šeit minētās iespējas un tehniskās īpašības tika noteiktas, pamatojoties uz praktisko pieredzi un veiktajām pārbaudēm. Visām materiālu īpašībām un pielietojumiem, kas nav noteikti šajā tehnisko datu lapā, nepieciešama mūsu rakstiska piekrišana.

Visi dati attiecas uz materiāla lietojumu, kad pamatnes, materiāla un apkārtējās vides temperatūra ir +23 °C un gaisa relatīvais mitrums 50 %, ja nav norādīts citādi. Citos klimatiskos apstākļos tehniskie parametri var mainīties

Šajā tehnisko datu lapā ietvertā informācija, īpaši noteikumi un nosacījumi attiecībā uz mūsu produkcijas lietošanas veidu, apstākļiem, piemērošanas jomu un izmantošanu, tika izstrādāti, pamatojoties uz mūsu profesionālo pieredzi. Tehnisko datu lapa nosaka materiāla lietošanas jomu un darbu veikšanas paņēmienus, bet nevar aizstāt darba izpildītāja profesionālo sagatavotību. Ražotājs garantē izstrādājuma kvalitāti, bet nevar ietekmēt lietošanas apstākļus un paņēmienus. Ņemot vērā, ka apstākļi, kuros tiek izmantoti produkti, var mainīties, šaubīgos gadījumos lietotājam ieteicams veikt pašam savus izmēģinājumus. Mēs neuzņemamies atbildību attiecībā par iepriekšminēto informāciju vai jebkuru mutisku ieteikumu, kas saistīts ar to, izņemot rupjas nolaidības vai tīša noteikumu pārkāpuma gadījumā.

Šī tehnisko datu lapa aizstāj visas iepriekšējās versijas, kuras attiecas uz šo produktu.



Henkel Balti OÜ
Sõbra 61
50106 Tartu, Estonia
Tel. (+372) 7305 800

Quality for Professionals