

LOCTITE®

Mantenimiento, reparación, reconstrucción, protección

SOLUCIONES PARA MINAS Y CANTERAS



Henkel

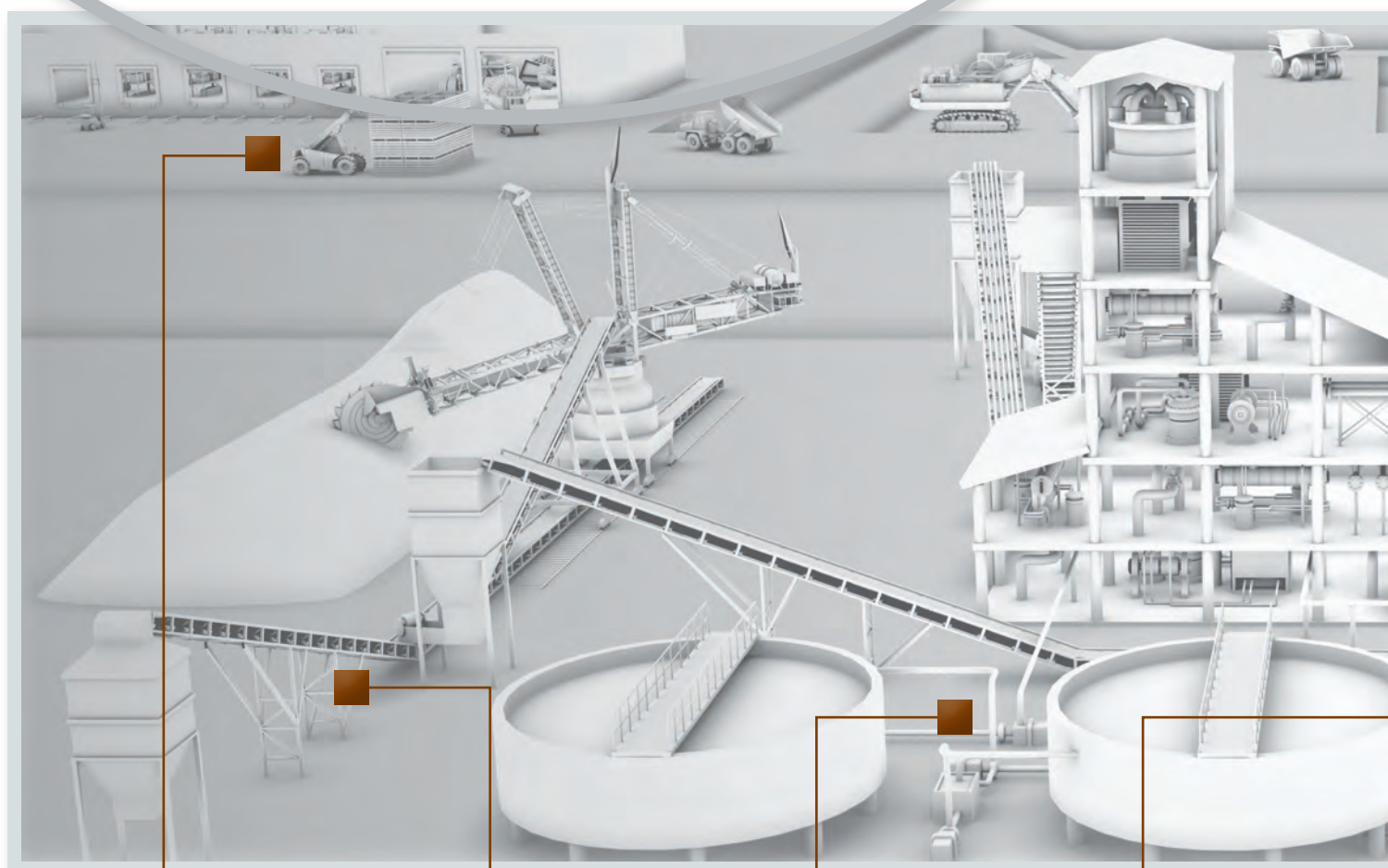
Henkel. Soluciones completas para su operación de extracción de minerales.

Repare, reconstruya, mantenga y proteja sus recursos.

Maximizar la producción e impedir que se produzca tiempo ocioso no planificado son prácticas esenciales en la industria minera. Henkel es el proveedor líder de soluciones en adhesivos, selladores y tratamientos de las superficies. Entendemos los desafíos que enfrenta porque sabemos todo sobre la industria minera.

Con más de **50 años de experiencia** en la minería, le ayudaremos a mantener sus plantas y su equipamiento en condiciones de operación ideales. Nuestros adhesivos de la **marca Loctite** se reconocen en todo el mundo por su confiabilidad y calidad.

A continuación le mostramos cómo Henkel y nuestra marca Loctite pueden ayudarlo a **reducir los costos, aumentar la confiabilidad y mejorar la eficiencia en el proceso productivo.**



Taller de Vehículos

Lubricantes, productos de limpieza y soluciones químicas de mantenimiento general

Sistemas de Cintas Transportadoras

Reparaciones rápidas en goma

Tubos, Ductos y Codos

Protección contra la corrosión

Celdas de Flotación

Protección contra la abrasión y corrosión, y reparaciones

¿Por qué Henkel?

Como proveedor líder de soluciones en adhesivos, selladores y tratamientos de las superficies, trabajamos en conjunto con la industria de la minería.

PORTAFOLIO COMPLETO DE PRODUCTOS

Una gama completa de soluciones para la industria minera

INNOVACIÓN

Soluciones que se han desarrollado con nuestros clientes para ayudarlos en sus proyectos más desafiantes.

EXPERIENCIA TÉCNICA

Soporte de ingeniería para ayudarle a perfeccionar sus operaciones.

PRESENCIA MUNDIAL

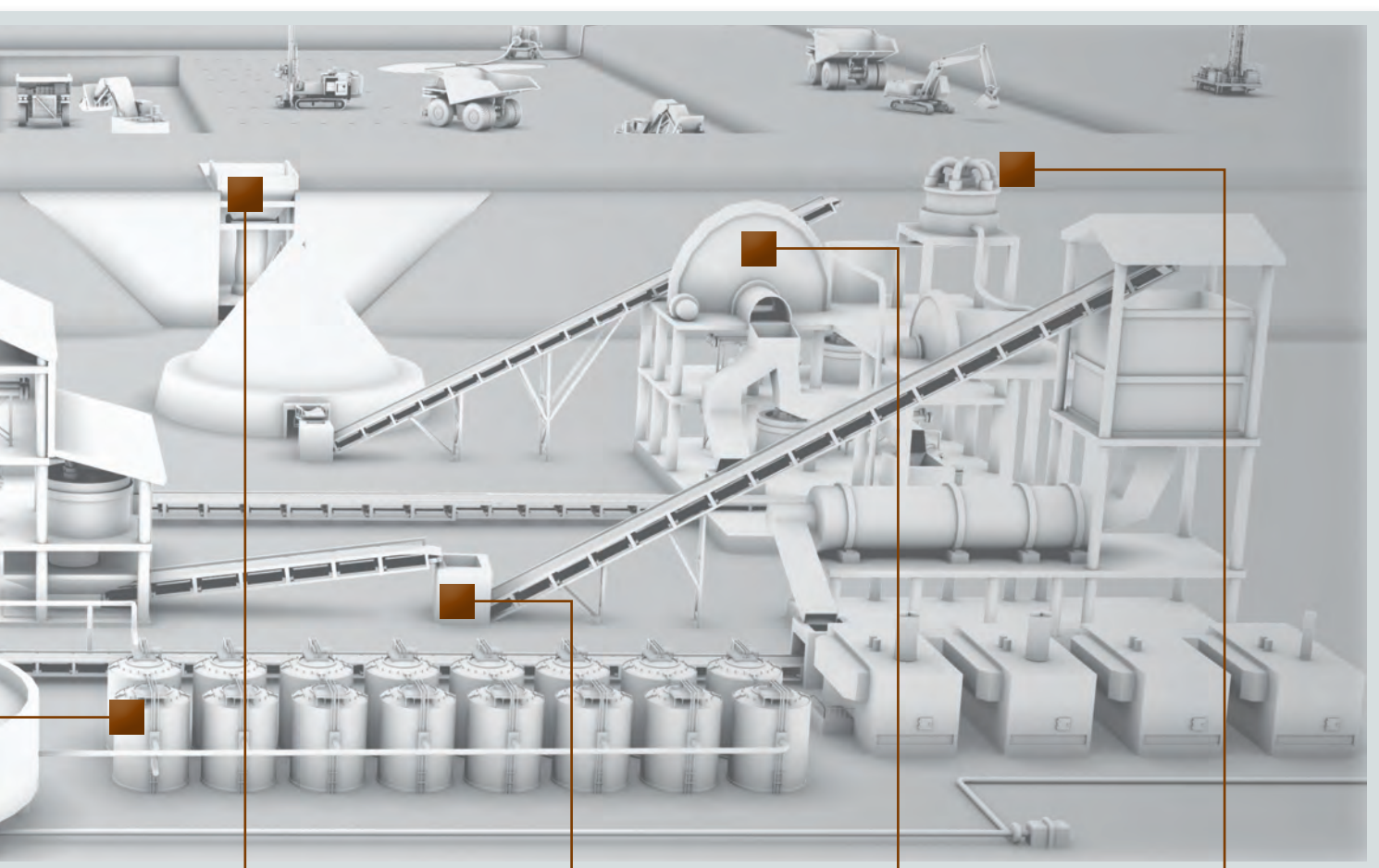
Nuestros productos y servicios están disponibles en todo el mundo

CAPACITACIÓN

Talleres de mantenimiento en terreno para evitar las fallas del equipamiento

EXPERIENCIA EN LA INDUSTRIA

Trabajamos en la cadena de valor de la minería como un todo, de la explotación y refinamiento al transporte



Chancadoras Giratorias / Cónicas

Compuestos de resina epoxi resistentes a los impactos

Canaletas

Soluciones adhesivas resistentes a los impactos fuertes, para unir tejas de cerámica

Molinos de Bolas

Soluciones resistentes a la abrasión de alto impacto, curado rápido

Hidrociclones

Soluciones resistentes a la abrasión de alto impacto, curado rápido

Cuente con las soluciones de Henkel para trabajar en sus proyectos más desafiantes:

SUS DESAFÍOS

SOLUCIONES HENKEL

BENEFICIOS

Eficiencia

Vida útil del equipamiento más corta y eficiencia reducida debido al desgaste.

Los productos de prevención del desgaste Loctite extienden la vida útil del equipamiento y aumenta el tiempo medio entre las fallas (MTBF*).

- Más tiempo de actividad.
- Mayor eficiencia.

Confiabilidad

Fallas crónicas del equipamiento, desempeño reducido.

Productos Loctite para impedir el aflojamiento, filtraciones, corrosión y otros problemas, lo que reduce el tiempo de reparación (MTTR* y MTRR**).

- Impide que se genere tiempo ocioso no programado.
- Aumenta la confiabilidad.



* MTBF: Maintenance to between failures. *Mientras mayor tiempo entre detenciones (Mantenimiento planificado o imprevistos), mejor productividad.*

** MTRR: Maintenance to time Repair. *Mientras menor tiempo para reparar (Mantenimiento o fallas), mejor productividad.*

- Mejorar la **eficiencia** de la planta
- Aumentar la **confiabilidad** del equipamiento.
- Fortalecer la **seguridad** de la planta
- **Reducción** de costos

Seguridad

Riesgos de seguridad de máquinas no confiables, filtraciones y otras fallas.

Capacitación en el uso de los productos Loctite para aumentar la confiabilidad y reducir el tiempo ocioso de los equipamientos; evaluaciones de las plantas para identificar oportunidades de mejora con las reparaciones.

- Mayor seguridad en la planta.
- Tiempo ocioso reducido.

Costos

Equipamiento sujeto al desgaste y la corrosión: los costos de los repuestos afectan la rentabilidad.

Productos Loctite para reconstruir y reparar equipamientos; reparaciones en terreno, sin interrumpir las operaciones.

- Mayor vida útil de los recursos.
- Reducción de costos en repuestos.



Amplia gama de productos Loctite

De selladores de rosca a revestimientos de protección, Loctite ofrece soluciones para todos los desafíos.

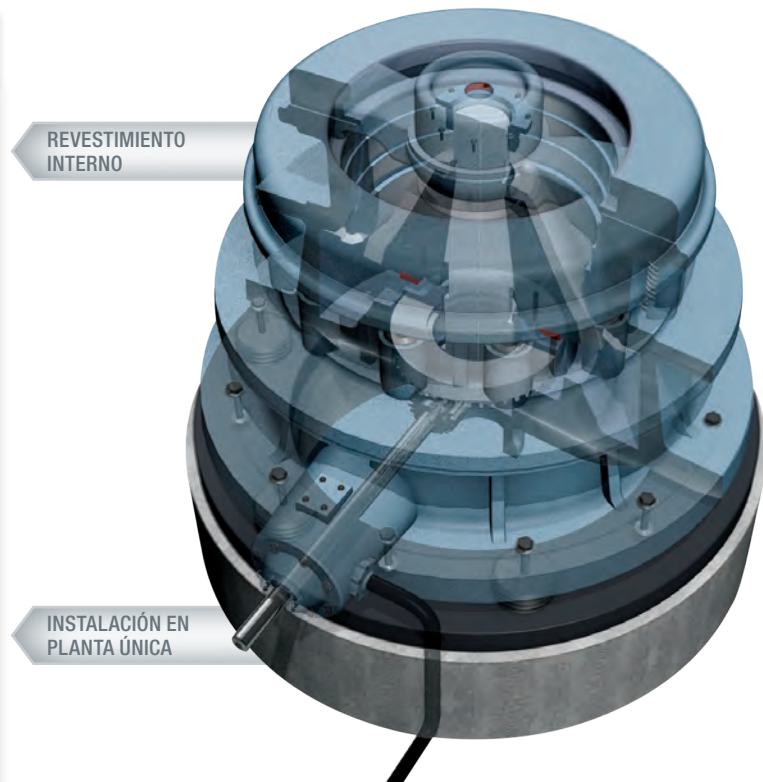
Comuníquese con nosotros:
 Desde Argentina: 0800 666 0691
 Desde Chile: +56 2 2618 8370
 Desde Perú: +51 1 705 7729

O visítenos en:
www.loctite.com.ar
www.loctite.cl

Henkel. Entendiendo su equipamiento. Resolviendo sus problemas específicos.

Chancador Primario

Su Desafío	Nuestra Solución	Beneficios
Rellenar el espacio entre el encaje y los revestimientos de acero al manganeso para evitar fallas prematuras.	REVESTIMIENTO ESTRUCTURAL: Aplicar el compuesto antidesgaste Loctite PC 9020 para respaldo de corazas para reemplazar el zinc fundido y los productos con desempeño reducido.	<ul style="list-style-type: none"> • Más seguro para los usuarios. • Un único cambio de color en la mezcla indica cuando el producto está listo para aplicarse. • Una resistencia mayor al impacto; la compresión aumenta la vida útil de los revestimientos.
Rellenar el espacio entre la base de concreto y la placa de metal única para evitar la desalineación.	REVESTIMIENTO ESTRUCTURAL: Aplicar Loctite PC 9435.	<ul style="list-style-type: none"> • Mayor fuerza de compresión. • Fácil de mezclar y aplicar. • Evita fallas prematuras.



El tiempo ocioso en la planta de procesamiento de una mina puede significar una pérdida en términos de tiempo y dinero. Las siguientes páginas presentan algunos problemas comunes y las soluciones propuestas por Henkel.



Chutes de Descarga

Su Desafío	Nuestra Solución	Beneficios
Proteger el espacio entre el revestimiento cerámico de los chutes.	PROTECCIÓN CONTRA LA ABRASIÓN: Aplicar Loctite PC 7219.	<ul style="list-style-type: none"> • Extiende la vida útil de las canaletas. • Evita que las tejas se suelten.

INSTALACIÓN DEL REVESTIMIENTO



Sistema de Cintas Transportadoras

Su Desafío	Nuestra Solución	Beneficios
Reparar áreas dañadas del revestimiento de goma.	PROTECCIÓN CONTRA LA ABRASIÓN: Aplicar el nuevo Loctite PC 7350.	<ul style="list-style-type: none"> • Reducción del MTBF*. • Extensión de la vida útil del equipamiento. • Se evitan fallas significativas.

REPARACIONES RÁPIDAS EN GOMA



* MTBF: Maintenance to between failures. *Mientras mayor tiempo entre detenciones (Mantenimiento planificado o imprevistos), mejor productividad.*

Servicios de Ingeniería Henkel

Un diagnóstico detallado en la planta identifica potenciales reducciones de costos y mejoras en el mantenimiento.

Comuníquese con nosotros:
Desde Argentina: 0800 666 0691
Desde Chile: +56 2 2618 8370
Desde Perú: +51 1 705 7729

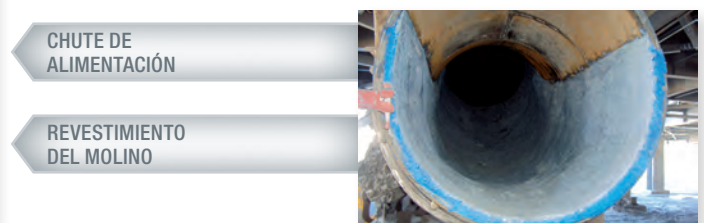
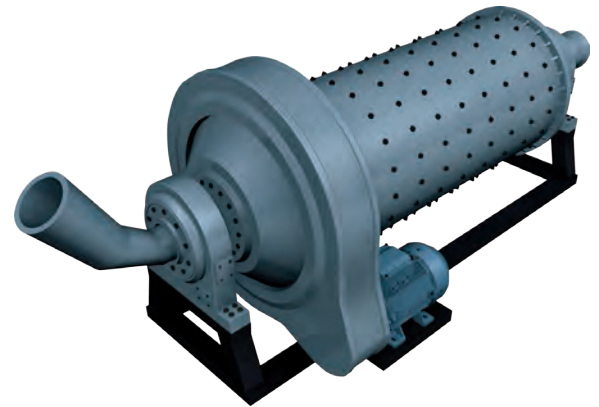
O visítenos en:
www.loctite.com.ar
www.loctite.cl

Nuestras soluciones Loctite proporcionan:

- **Protección** para superficies
- **Resistencia** a la abrasión
- **Extensión** de la vida útil del equipamiento
- **Reducción** de costos

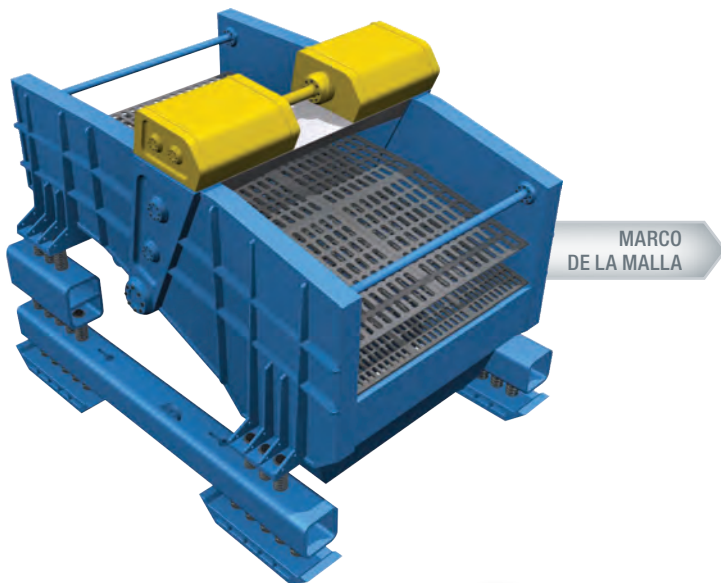
Molinos de Bolas y SAG

Su Desafío	Nuestra Solución	Beneficios
Proteger áreas dañadas en superficies de goma / metal.	PROTECCIÓN CONTRA LA ABRASIÓN: Aplicar el nuevo Loctite PC 7219.	<ul style="list-style-type: none"> • Aumento del MTBF*. • Reducción del MTTR**. • Disminución de paradas no planificadas; las reparaciones pueden efectuarse en paradas planificadas y regulares.



CHUTE DE ALIMENTACIÓN

REVESTIMIENTO DEL MOLINO



MARCO DE LA MALLA

Tamiz Vibratorio

Su Desafío	Nuestra Solución	Beneficios
Aumentar a vida útil de la estructura de la malla y protegerla de la abrasión severa.	PROTECCIÓN DEL MARCO: Aplicar Loctite PC 7219 / Loctite PC 7226.	<ul style="list-style-type: none"> • Aumento de la vida útil de la estructura. • Reducción del riesgo de fallas significativas.



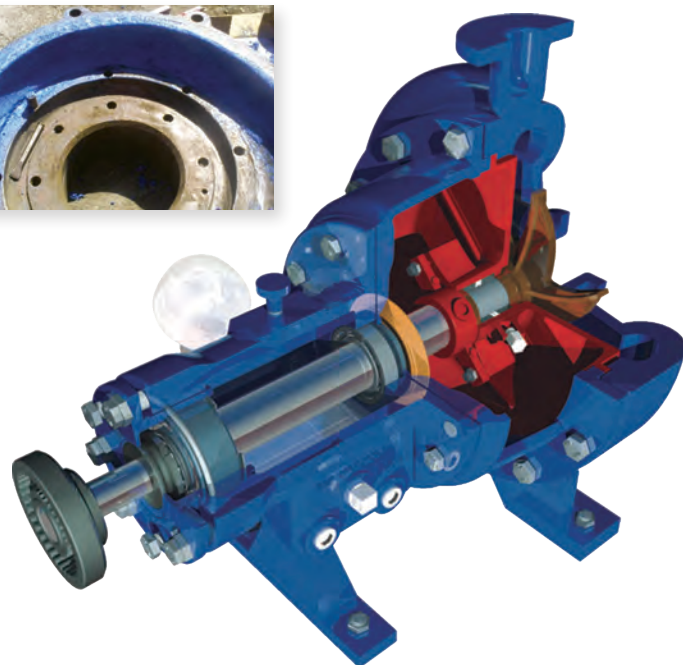
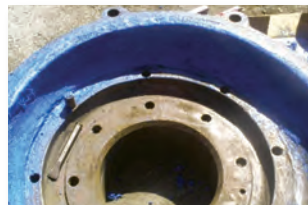
* **MTBF:** Maintenance to between failures. *Mientras mayor tiempo entre detenciones (Mantenimiento planificado o imprevistos), mejor productividad.*

** **MTTR:** Maintenance to time Repair. *Mientras menor tiempo para reparar (Mantenimiento o fallas), mejor productividad.*



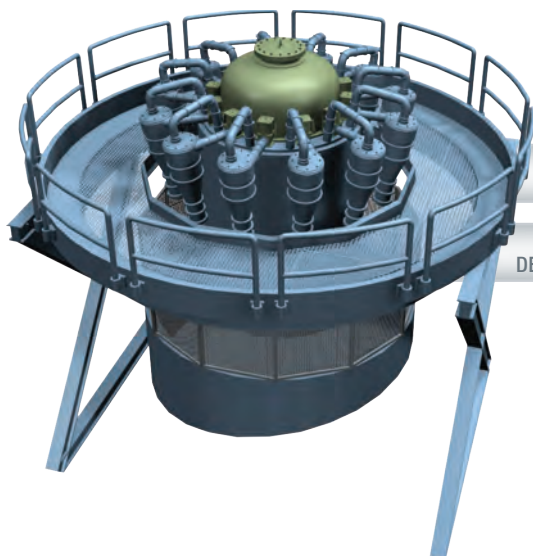


Bombas de Lodo



Su Desafío	Nuestra Solución	Beneficios
Reparar áreas dañadas en superficies de goma / metal.	PROTECCIÓN CONTRA LA ABRASIÓN: Aplicar el nuevo Loctite PC 7219.	<ul style="list-style-type: none"> • Reducción del MTBF*. • Extensión del tiempo de operación de la bomba. • Se evitan fallas significativas. • Reducción de costos a través de la reconstrucción de piezas cuyo valor de reposición es alto.

Hidrociclones



CAJÓN DE DESCARGA

REVESTIMIENTO DEL ÁPICE Y COLECTOR

Su Desafío	Nuestra Solución	Beneficios
Proteger el fondo del cajón de descarga de la abrasión y los impactos.	PROTECCIÓN CONTRA EL DESGASTE: Aplicar Loctite PC 7219.	<ul style="list-style-type: none"> • Aumento del MTBF*. • Reducción del riesgo de fallas significativas. • Es posible realizar reparaciones durante las paradas planificadas.



* **MTBF:** Maintenance to between failures. *Mientras mayor tiempo entre detenciones (Mantenimiento planificado o imprevistos), mejor productividad.*

Documentos y Recursos

Guías de mantenimiento, videos de las aplicaciones, catálogos, estudios de caso y más, a un clic de distancia.

Comuníquese con nosotros:
Desde Argentina: 0800 666 0691
Desde Chile: +56 2 2618 8370
Desde Perú: +51 1 705 7729

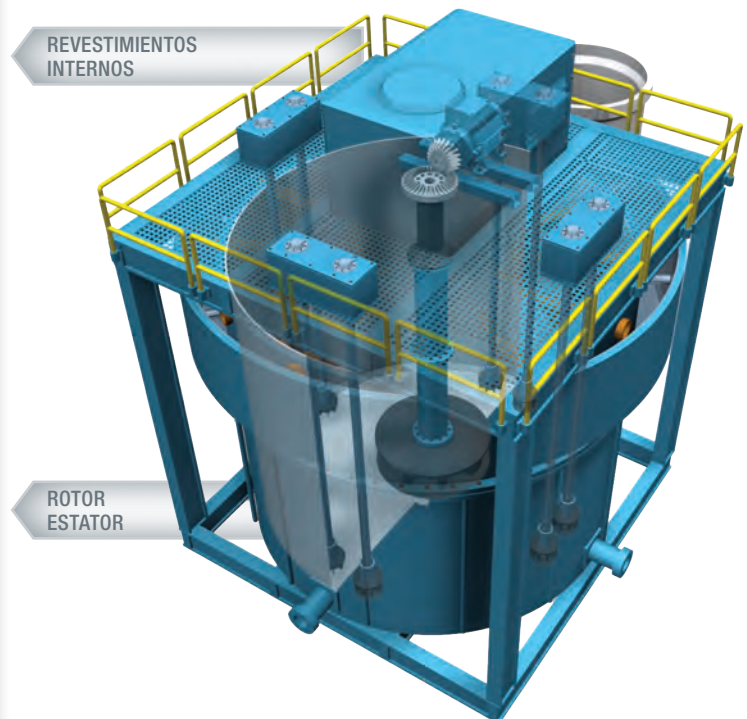
O visítenos en:
www.loctite.com.ar
www.loctite.cl

Nuestras soluciones Loctite proporcionan:

- **Protección** para superficies
- **Resistencia** a la abrasión
- **Extensión** de la vida útil del equipamiento
- **Reducción** de costos

Celdas de Flotación

Su Desafío	Nuestra Solución	Beneficios
Reparar las áreas dañadas internas de los revestimientos de goma.	PROTECCIÓN CONTRA EL DESGASTE Y CORROSIÓN: Aplicar Loctite PC 7234 / Loctite PC 7219	<ul style="list-style-type: none"> • Aumento del MTBF*. • Reforzar las áreas más expuestas a ser afectadas por la abrasión, con una solución resistente a los impactos y el desgaste. • Permite que se realicen reparaciones durante las paradas planificadas.
Reparar la goma dañada.	PROTECCIÓN CONTRA EL DESGASTE / CORROSIÓN: Aplicar el nuevo Loctite PC 7219.	<ul style="list-style-type: none"> • Aumento del MTBF*. • Refuerzo de las áreas más expuestas a ser afectadas por la abrasión, con una solución resistente a los impactos y al desgaste. • Permite que se realicen reparaciones durante las paradas planificadas.
Proteger la superficie del eje principal contra la corrosión.	PROTECCIÓN CONTRA EL DESGASTE / CORROSIÓN: Aplicar Loctite PC 7221.	<ul style="list-style-type: none"> • Extensión la vida útil del equipamiento. • Disminución del MTTR**.



* **MTBF:** Maintenance to between failures. *Mientras mayor tiempo entre detenciones (Mantenimiento planificado o imprevistos), mejor productividad.*

** **MTTR:** Maintenance to time Repair. *Mientras menor tiempo para reparar (Mantenimiento o fallas), mejor productividad.*



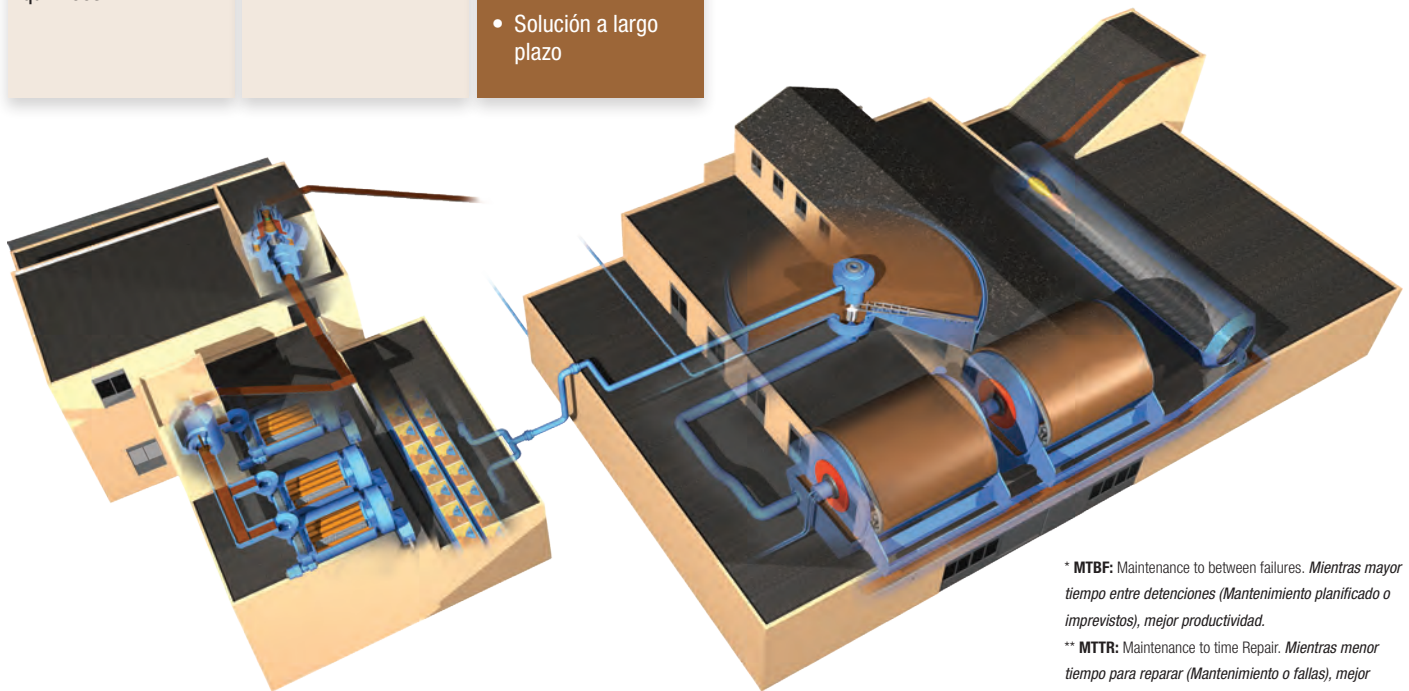


Planta Química

Su Desafío	Nuestra Solución	Beneficios
Proteger áreas dañadas en las superficies de goma / metal.	PROTECCIÓN CONTRA LA ABRASIÓN: Aplicar Loctite PC 7219.	<ul style="list-style-type: none"> • Reducción del MTBF*. • Aumento del MTTR**. • Se evitan las desconexiones prolongadas.
Pisos de concreto y áreas de contaminación química requieren reparaciones constantes, debido a los agresivos ataques químicos.	PROTECCIÓN CONTRA LA CORROSIÓN: Aplicar Loctite PC 7221.	<ul style="list-style-type: none"> • Aumento de la seguridad. • Fácil de aplicar, lo que reduce las interrupciones en la producción. • Solución a largo plazo

TUBERÍAS,
CODOS Y TUBOS

REPARACIONES Y
BASES DE CONCRETO



* **MTBF:** Maintenance to between failures. *Mientras mayor tiempo entre detenciones (Mantenimiento planificado o imprevistos), mejor productividad.*

** **MTTR:** Maintenance to time Repair. *Mientras menor tiempo para reparar (Mantenimiento o fallas), mejor productividad.*

Capacitación en Terreno

Nuestros talleres de mantenimiento pueden ayudar a su equipo a aumentar la seguridad y la confiabilidad, además de reducir los costos.

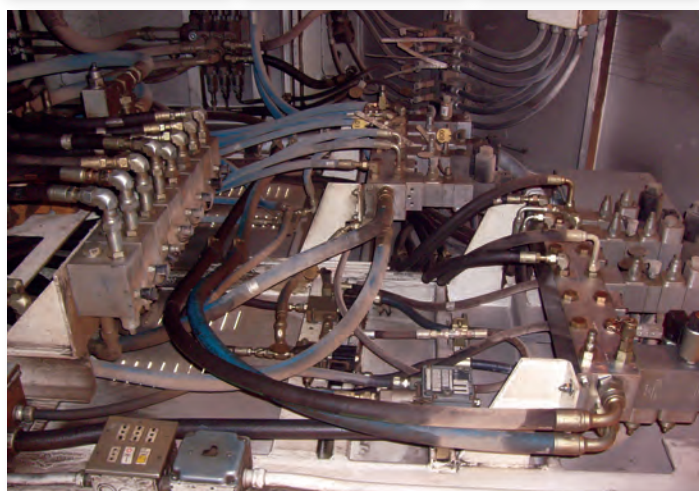
Comuníquese con nosotros:
Desde Argentina: 0800 666 0691
Desde Chile: +56 2 2618 8370
Desde Perú: +51 1 705 7729

O visítenos en:
www.loctite.com.ar
www.loctite.cl

Henkel. Entendiendo su equipamiento móvil.

Taller de Vehículos

Su Desafío	Nuestra Solución	Beneficios
Mantenimiento de camiones, excavadoras, cargadores y equipamientos secundarios de trabajo pesado bajo condiciones adversas y vibración constante, lo que lleva al aflojamiento de las tuercas y tornillos, filtraciones en las conexiones hidráulicas y fallas en el sellado de las juntas.	Traba roscas y selladores de roscas, formadores de juntas y fijadores de piezas cilíndricas anaeróbicos Loctite.	<ul style="list-style-type: none"> Se evita el aflojamiento de los tornillos. Se eliminan las filtraciones hidráulicas: se evitan problemas con la ISO 14.000 debido a la filtración de fluidos. Disminución del MTTR**, aumento de la confiabilidad del equipamiento.

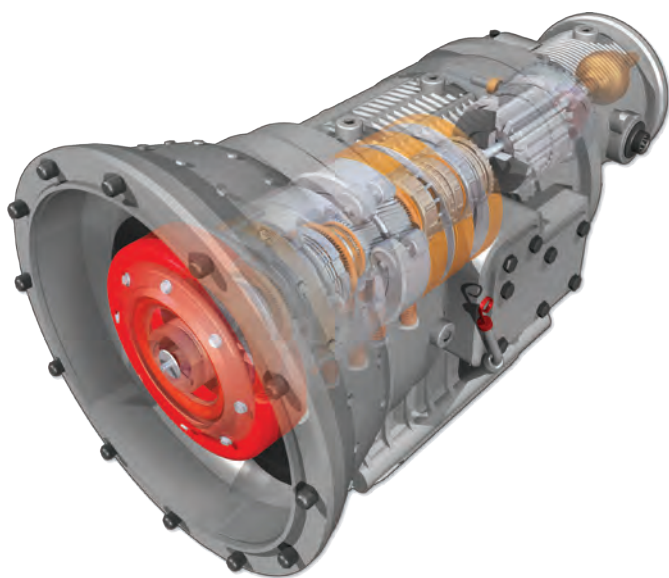
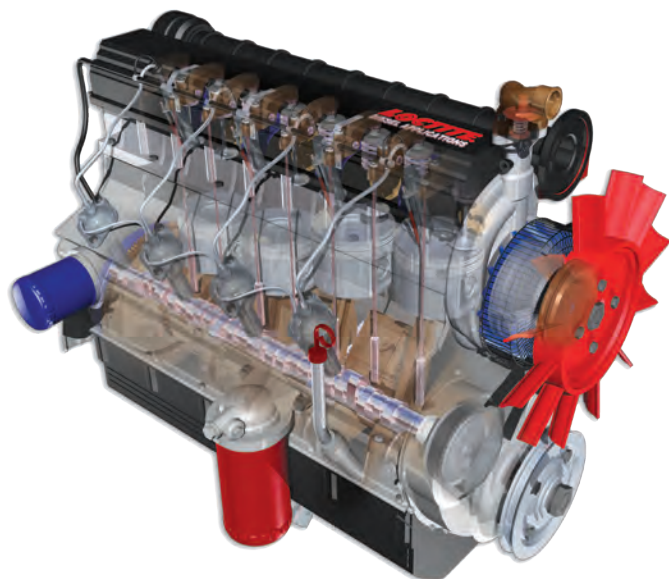


** MTTR: Maintenance to time Repair. *Mientras menor tiempo para reparar (Mantenimiento o fallas), mejor productividad.*



Transmisión / Motor Diesel

Su Desafío	Nuestra Solución	Beneficios
Reducir y evitar los riesgos de que se produzcan filtraciones de aceite hidráulico.	Selladores de roscas y formadores de juntas anaeróbicos Loctite.	<ul style="list-style-type: none"> • Aumento del tiempo de actividad y del MTBF*, evita complicaciones con la ISO 14.000.
Impedir que las partes se suelten por la vibración.	Traba roscas Loctite.	<ul style="list-style-type: none"> • Aumento de la confiabilidad, disminución del MTTR**.
Evitar el aflojamiento de los rodamientos.	Fijadores de partes cilíndricas Loctite.	
Evitar las fallas de los conectores eléctricos producto de la humedad, el polvo u otros contaminantes.	Grasa dieléctrica Loctite.	



* MTBF: Maintenance to between failures. *Mientras mayor tiempo entre detenciones (Mantenimiento planificado o imprevistos), mejor productividad.*

** MTTR: Maintenance to time Repair. *Mientras menor tiempo para reparar (Mantenimiento o fallas), mejor productividad.*

Reduzca sus costos

Más del 90 % de nuestros clientes logran un ahorro superior a las metas después de apenas 4 meses de trabajo conjunto. Déjenos hacer lo mismo por usted.

Comuníquese con nosotros:
 Desde Argentina: 0800 666 0691
 Desde Chile: +56 2 2618 8370
 Desde Perú: +51 1 705 7729

O visítenos en:
www.loctite.com.ar
www.loctite.cl



Amplio portafolio de soluciones

Desde reducir el desgaste y la corrosión hasta sellar las filtraciones, Henkel cuenta con una gama amplia de productos que puede resolver cualquier desafío en sus instalaciones.



Adhesivos para Máquinaria Loctite®

- Traba roscas
- Selladores de roscas
- Formadores de juntas
- Fijadores de piezas cilíndricas



Reconstrucción, Protección y Revestimiento

- Polímeros compuestos con nanopartículas de metal
- Reparaciones en concreto
- Revestimientos resistentes al desgaste



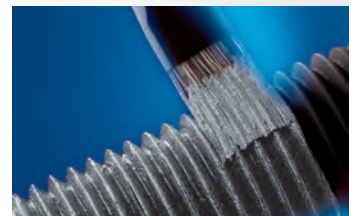
Adhesivos y Sellados con Loctite®

- Resina epoxi
- Poliuretanos
- Adhesivos instantáneos
- Selladores industriales



Productos de Mantenimiento Complementarios

- Limpieza
- Pretratamiento del metal
- Antiadherentes y lubricantes



Trabajo conjunto con Henkel. Servicios que contribuyen a su éxito.

Diagnóstico de aplicaciones en la mina.

Análisis de las prácticas de mantenimiento y cultura en planta para ofrecer oportunidades de mejora. Además los resultados pueden ser utilizados para personalizar talleres de entrenamiento específicos para sus necesidades.

Fecha: _____

Hora: _____

Ubicación: _____

Contacto: _____

Test de productos

Las pruebas del producto le permiten evaluar el desempeño de nuestros productos en sus instalaciones. Henkel capacitará a sus operadores con respecto a los métodos de aplicación correctos.

Fecha: _____

Hora: _____

Ubicación: _____

Contacto: _____

Talleres de mantenimiento

Capacitación en terreno adaptada a sus necesidades para ayudar a su equipo a aumentar la confiabilidad del equipamiento, reducir las tareas de mantenimiento rutinarias y redundantes, aumentar la seguridad, reducir los gastos en energía y aumentar la productividad.

Fecha: _____

Hora: _____

Ubicación: _____

Contacto: _____

Soluciones de ingeniería de superficie

Nuestros especialistas le mostrarán cómo identificar y aplicar el revestimiento de protección adecuado para mantener sus recursos funcionando con el tiempo de ocio mínimo. También podemos recomendar a técnicos certificados por Henkel que se especializan en este tipo de reparaciones.

Fecha: _____

Hora: _____

Ubicación: _____

Contacto: _____

Para obtener más información

Comuníquese con nosotros:
Desde Argentina: 0800 666 0691
Desde Chile: +56 2 2618 8370
Desde Perú: +51 1 705 7729

O visítenos en:
www.loctite.com.ar
www.loctite.cl

A continuación presentamos nuestro completo portafolio:

Loctite PC 7218 Wearing Compound

Fuerte resistencia a la abrasión.

Una resina epoxi bicomponente que se ha desarrollado para proteger, reconstruir y reparar las áreas que presentan un alto desgaste de los equipamientos de procesamiento bajo temperaturas de trabajo típicas de hasta 121°C.

Cuenta con una carga de cerámica, lo que proporciona una excelente resistencia a la abrasión. El producto no escurre, brindando resistencia a la abrasión en superficies verticales y suspendidas. Prolonga la resistencia al desgaste y a la fricción por deslizamiento y elimina los costos del inventario de piezas de repuesto.



Loctite PC 7219 High Impact Wearing Compound

Resistencia al impacto y a la abrasión.

Compuesto a base de resina epoxi con goma modificada, bicomponente, que ofrece una resistencia al desgaste y al impacto. Cuenta con una carga de cerámica, lo que proporciona una resistencia superior a la abrasión. Producto resistente a la fricción por deslizamiento y a una temperatura de trabajo de hasta 120°C.



Loctite PC 7230 High Temperature Wearing Compound

Resistente a la abrasión por deslizamiento y protector de equipamientos en ambientes con temperaturas altas.

Se recomienda para la protección de ciclones, colectores de polvo y carcasas de los rotores; para los equipamientos que se encuentran en ambientes con temperaturas altas (hasta 232°C), en los que los sistemas convencionales de reparación fallan.



Loctite PC 7221 Chemical Resistant Coating

Revestimiento de alta resistencia química aplicable con pincel.
Ideal para protección de equipamientos expuestos a la corrosión química extrema.
El producto produce una superficie de brillo y baja fricción, lo que protege de los efectos de la turbulencia y la cavitación en ambientes con temperaturas entre los -29°C a 65°C.



Loctite PC 7226 Pneu-Wear

Protector de equipamientos contra la abrasión.
Resina epoxi bicomponente, con carga de pequeñas esferas de cerámica, ideal para proteger los equipamientos de la abrasión de las partículas finas. Fácil de mezclar y aplicar. Se recomienda para reparar y proporcionar resistencia a la abrasión en codos, bombas de lodo, alimentadores, ciclones y colectores de polvo. Resistencia a las temperaturas de trabajo de hasta 121°C.



Loctite PC 7227 Brushable Ceramic WH Loctite PC 7228 Brushable Ceramic GY

Revestimiento cerámico aplicable con pincel, para proteger de los efectos de la turbulencia, la fricción y la cavitación.
Resina epoxi con carga de cerámica ultra lisa que proporciona un revestimiento de baja fricción y alto brillo. Recomendada para proteger de los efectos de la turbulencia, la fricción y la cavitación bajo temperaturas de trabajo de hasta 93°C. Se recomienda para el sellado y la protección de los equipamientos contra la corrosión y el desgaste. También se utiliza como revestimiento superior en compuestos de desgaste Loctite® Nordbak® cuando se aplica para la reconstrucción de la superficie y para una protección duradera. Se pueden utilizar colores alternativos del revestimiento para indicar el desgaste.



Para obtener más información

Comuníquese con nosotros:
Desde Argentina: 0800 666 0691
Desde Chile: +56 2 2618 8370
Desde Perú: +51 1 705 7729

O visítenos en:
www.loctite.com.ar
www.loctite.cl

A continuación presentamos nuestro completo portafolio:

Loctite PC 7234 High Temperature Brushable Ceramic

Revestimiento reforzado con cerámica, fácil de mezclar y aplicar, resistente a altas temperaturas.

Resina epoxi bicomponente con carga de cerámica ultra lisa que proporciona un revestimiento de baja fricción y alto brillo, específico para proteger de los efectos de la turbulencia, la fricción y la cavitación bajo temperaturas de trabajo de -29°C a 288°C.



Loctite PC 7255 Sprayable Ceramic

Revestimiento contra el desgaste y protección química para superficies grandes.

Resina epoxi bicomponente rociable, con carga de cerámica libre de solventes.

Se recomienda para la protección de las superficies metálicas frente a agentes abrasivos y corrosivos. Se puede utilizar como un revestimiento para superficies metálicas o como un revestimiento superficial de baja fricción sobre un compuesto de resistencia al desgaste Loctite® Nordbak®. Las aplicaciones típicas son la reparación y protección de intercambiadores de calor, condensadores, estanques, alimentadores, cuerpos de las válvulas o rotores y las volutas de las bombas.



Loctite PC 9020 Backing Compound

Producto para la reparación de chancadoras.

Resina epoxi de relleno para placas de desgaste metálicas de chancadoras giratorias o cónicas bajo temperaturas de trabajo en seco típicas de -30°C a 105°C. El producto no requiere ningún equipamiento especial y tiene una estabilidad hidrolítica alta (baja absorción de agua) y alta estabilidad volumétrica, lo que evita la formación de vacíos entre las estructuras de apoyo y el soporte o los revestimientos.



Loctite PC 7222 Wear Resistant Putty

Reconstrucción estructural con resistencia a la fricción, al desgaste y a la cavitación. Compuesto con fibras de cerámica, aplicable con espátula, que ofrece una resistencia alta al desgaste y la abrasión bajo temperaturas de trabajo de -29°C a 107°C. El producto proporciona resistencia a la abrasión, la corrosión y la cavitación en superficies verticales o suspendidas y se moldea conforme la superficie.



Loctite PC 7350 Conveyor Belt Repair

Sistema de reparación de cintas transportadoras. Poliuretano bicomponente, con un curado bajo temperatura ambiente de alta resistencia. Autonivelante y de curado rápido, es una excelente opción para las reparaciones en el lugar de trabajo, especialmente para cintas transportadoras y otros componentes de goma.



Para obtener más información

Comuníquese con nosotros:
 Desde Argentina: 0800 666 0691
 Desde Chile: +56 2 2618 8370
 Desde Perú: +51 1 705 7729

O visítenos en:
www.loctite.com.ar
www.loctite.cl

LOCTITE®
BONDERITE®
TECHNOMELT®
TEROSON®
AQUENCE®

Henkel Argentina S.A.
Nicolás Avellaneda 1357 - San Isidro
Buenos Aires - Argentina

Información Técnica:
Tél: 0800 666 0691
Mail: tecnico.industrialag@henkel.com

Henkel Chile Ltda
Laguna Sur 9551 - Pudahuel
Santiago - Chile

Información Técnica:
Tél: +56 2 2618 8370
Mail: tecnico.industrialag@henkel.com



0800 666 0691



+56 2 2618 8370



www.loctite.com.ar / www.henkel.com.ar



www.loctite.cl / www.henkel.cl