



Schwarzkopf  
PROFESSIONAL



NOVÝ

SCALP CLINIX  
PRODUKTOVÝ  
MANUÁL

*Together. A passion for hair.*



# OBSAH

ÚVOD	4
NOVÝ SCALP CLINIX	6
SORTIMENT	8
BIOTICKÁ TECHNOLOGIE	10
INGREDIENCE INSPIROVANÉ PÉČÍ O PLEŤ	12
SCALP CLINIX KONZULTACE	16
SCALP CLINIX REŽIM V SALONU	18
SCALP CLINIX DOMÁCÍ REŽIM	
SCALP CLINIX ZKLIDNĚNÍ	19
SCALP CLINIX POTLAČENÍ MASTNOTY	20
SCALP CLINIX POTLAČENÍ LUPŮ	21
SCALP CLINIX ZTRÁTA VLASŮ	22
SCALP CLINIX BIOTICKÝ SERVIS	25
VYVÁŽENÁ MASÁŽ	28
PŘIZPŮSOBENÍ DOMÁCÍHO OŠETŘENÍ	30
MÝTY V PÉČI O VLASY A POKOŽKU HLAVY	31

# PŘIZPŮSOBENÁ PÉČE O POKOŽKU HLAVY, OD SALONU PO DOMÁCÍ POUŽITÍ

## ZDRAVÉ VLASY ZAČÍNÁJÍ U POKOŽKY HLAVY: KLÍČOVÝ TREND PRO ZÁKAZNICE I KADEŘNÍKY

Zvyšuje se povědomí o péči o pokožku hlavy a je to trend, který tu s námi zůstane. Zákaznice si více uvědomují různé problémy s pokožkou hlavy a věří, že zdravá pokožka hlavy významně přispívá ke zdravým vlasům. Když je pokožka hlavy v dobrém stavu, vlasová vlákna získají zdravý základ, na jehož základě můžou růst. Když je pokožka hlavy nevyrovnaná, můžou se na ní objevit problémy jako je nadměrná tvorba mazu, lupy a dokonce ztráta vlasů. Trend "skinifikace" je nejnovější odpovědí na zaměření péče o pokožku hlavy v rámci kosmetického průmyslu. Odkazuje na stále sofistikovanější receptury a ingredience používané v přípravcích péče o vlasy, které se tradičně používají v péči o pleť.

Pokud chcete na trhu uspět, musíte zákaznicím nabídnout cílená řešení pro vlasy a pokožku hlavy v podobě vysoce výkonných a dokonale přizpůsobitelných produktů s ingrediencemi inspirovanými péčí o pleť. V kombinaci se správnou vzdělávací podporou Scalp Clinix pomáhá kadeřníkům cítit se příjemněji, když o pokožce hlavy mluví a poskytují konzultace. Zároveň nabízí individuální, přizpůsobitelný servis v salonu a domácí péči pro zvýšení loajality zákaznic a rozšíření nabídky služeb.



## OD PÉČE O POKOŽKU HLAVY K JEJÍ ZDRAVÍ: CO TO ZNAMENÁ PRO VÁŠ SALON?

Pro zákaznice, které se stále více zaměřují na zdraví pokožky a vlasů, budou stále důležitější pečující produkty vyrovňující, podporující a posilující mikroflóru pokožky hlavy. Zákaznice chtějí mít zdravou pokožku hlavy a jsou ochotné investovat do na míru šitých řešení podle individuálních potřeb jejich pokožky hlavy, uvědomují si přitom, že vyvážená pokožka hlavy je současně cestou ke zdravým vlasům. Scalp Clinix nabízí v salonu exkluzivní kosmetický režim pro pokožku hlavy, který lze snadno začlenit do stávajícího pečujícího systému Fibre Clinix pro ucelený přístup k pokožce hlavy a vlasům.

NAŠE NEJPOKROČILEJŠÍ  
A NEJPŘIZPŮSOBIVĚJŠÍ PLEŤOVÁ  
PÉČE PRO POKOŽKU HLAVY  
A VLASY. RECEPTURA S AKTIVNÍM  
MIKROBIOMEM POMÁHÁ  
OBNOVOVAT POKOŽKU HLAVY  
V SALONU I DOMA.



NOVÝ

## SCALP CLINIX

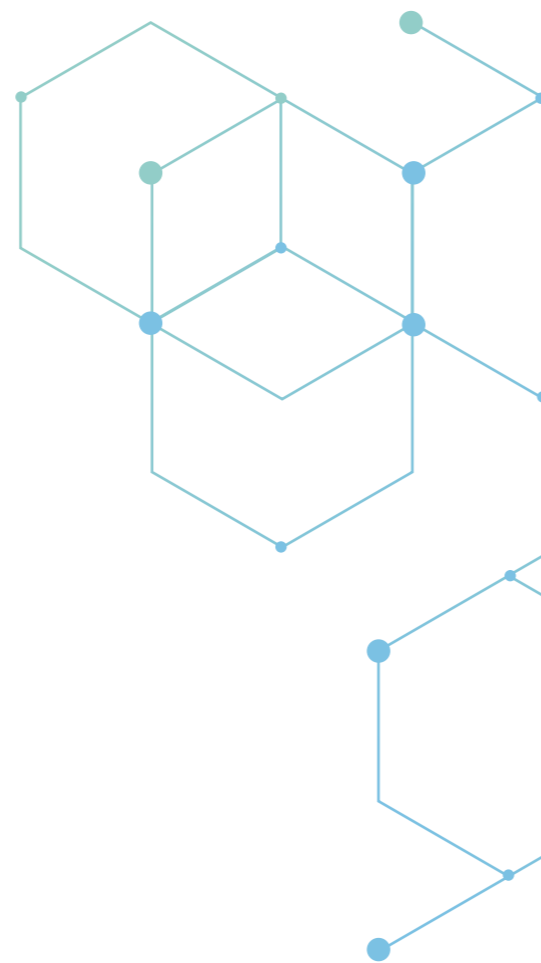
Scalp Clinix, který rozšiřuje režim Fibre Clinix, nabízí exkluzivně v salonech nový systém plně přizpůsobitelné péče o pokožku hlavy pro salon a domácí použití. Kombinace vysoce výkonné mikrobiomové aktivní technologie, ingrediencí inspirovaných péčí o pleť s dokonalým přizpůsobením doplňuje Fibre Clinix servis s minimálním dodatečným časem pro perfektní souběžné ošetření pokožky hlavy a vlasů. Kadeřníci se můžou odlišovat od konkurence tím, že se stanou odborníky na vlasy a pokožku hlavy.

# SCALP CLINIX SORTIMENT

## V SALONU A DOMA



Scrub před mytím



## V SALONU

Pomáhá obnovit rovnováhu stavu pokožky hlavy se **Scalp Clinix režimem v salonu**.



Biotický Základ



Zklidňující booster



Booster pro omezení mastnoty



Booster pro omezení lupů

VÍCE INFORMACÍ NASKENUJETE ZDE



## DOMA

Vylepšený stav pokožky hlavy udržujte doma až do další návštěvy salonu pomocí **Scalp Clinix domácího pečujícího režimu**.

### SCALP CLINIX ZKLIDNĚNÍ

Pro suchou a choulostivou pokožku hlavy



Zklidňující šampon

Zklidňující kúra

### SCALP CLINIX POTLAČENÍ MASTNOTY

Pro mastnou pokožku hlavy



Šampon pro omezení mastnoty

Kúra pro omezení mastnoty

### SCALP CLINIX POTLAČENÍ LUPŮ

Pro všechny typy lupů



Šampon pro omezení lupů

Kúra pro omezení lupů

### SCALP CLINIX POTLAČENÍ ZTRÁTY VLASŮ

Pro řidnoucí vlasy



Šampon proti ztrátě vlasů

Sérum proti ztrátě vlasů

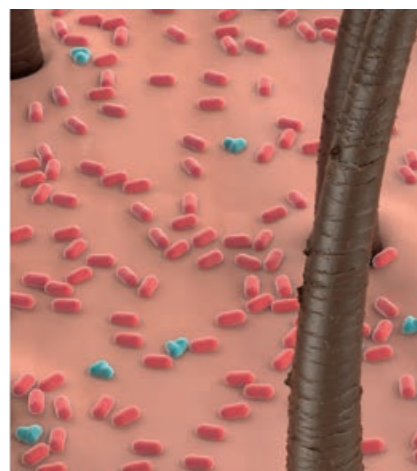
# BIOTICKÁ TECHNOLOGIE

NEJPOKROČILEJŠÍ A NEJPŘIZPŮSOBIVĚJŠÍ PLEŤOVÁ PÉČE O POKOŽKU HLAVY A VLASY OD SCHWARZKOPF PROFESSIONAL.

## MIKROBIOM POKOŽKY HLAVY

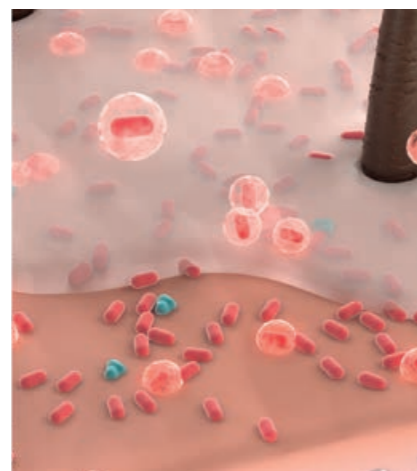
Mikrobiom pokožky hlavy hraje klíčovou roli v určování jejího stavu. Mikrobiom tvoří směs všech mikroorganismů, včetně bakterií, virů a hub, které se v pokožce hlavy a zbytku lidského těla vyskytují. Když jsou mikroorganismy v rovnováze, pleť i pokožka hlavy jsou zdravé.

Pokud se mikrobiomy nacházejí v nevyrovnaném prostředí, mohou se objevit problémy týkající se pokožky hlavy, jako jsou lupy, svědění, suchost a dokonce ztráta vlasů. Proto Scalp Clinix pomáhá podpořit rovnováhu mikrobiomu pokožky hlavy pomocí plně přizpůsobitelného režimu, který dokáže uspokojit všechny možné potřeby pokožky hlavy – v salonu i doma.



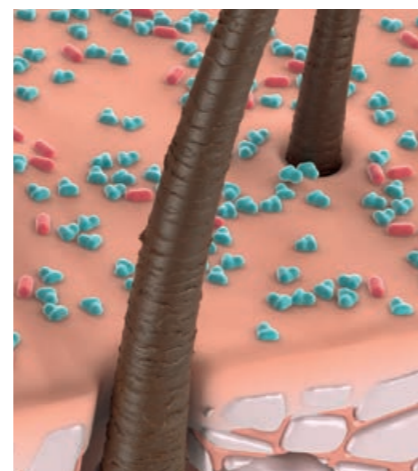
### FÁZE 1

Mikrobiom pokožky hlavy je nevyvážený, protože špatné mikroby převládají nad dobrými mikroby.



### FÁZE 2

Biotická technologie s mikrobiomem aktivně pomáhá obnovit rovnováhu mikrobiomu pokožky hlavy pro její vylepšený stav.



### FÁZE 3

Jakmile je poměr dobrých a špatných mikrobů upravený do přirozeného stavu, je mikrobiom pokožky hlavy vyvážený, což vede ke zlepšení stavu pokožky hlavy.

## FERMENTOVANÁ INGREDIENCE

Proces fermentace je metoda konzervace prostřednictvím mikroorganismů. K fermentaci dochází za nepřítomnosti kyslíku a za přítomnosti prospěšných mikroorganismů (kvasinek, plísní a bakterií), které získávají energii díky fermentaci.

Kvašením se ingredience modifikují: prospěšní mikrobi rozkládají cukry a škroby na alkoholy a kyseliny, čímž se potrava stává výživnější a déle vydrží.

Fermentované ingredience použité v rámci receptur Scalp Clinix se skládají z:

- Melasa:** vyrobená z cukrové třtiny pěstované pouze v některých částech Japonska. Obsahuje různé aminokyseliny. Je známá svým antioxidačním účinkem, který pomáhá zlepšovat hydrataci pleti/pokožky hlavy.
- Extrakt z rýže seté:** vedlejší produkt fermentace při výrobě japonského sake. Je známý pro své regenerační a hydratační účinky na pokožku.

## BIOTICKÁ TECHNOLOGIE

Receptura s Biotickou technologií a aktivním mikrobiomem:

- + Pomáhá obnovit rovnováhu mikrobiomu pokožky hlavy pro zlepšení jejího stavu
- + Zklidňuje pokožku hlavy
- + Zanechává pokožku hlavy zvlhčenou a vyrovnanou
- + Obsahuje fermentované ingredience a extrakt z plesnivce alpského

## EXTRAKT Z PLESNIVCE ALPSKÉHO

Extrakt z plesnivce alpského, který se získává z květu protěže alpské, je díky svým zklidňujícím a protizánětlivým vlastnostem oblíbený jako přírodní lék na různé kožní problémy. V péči o pokožku a vlasy se používá pro svůj antioxidační účinek, zachováním kolagenu a anti-aging efekt.



# INGREDIENCE INSPIROVANÉ PÉČÍ O PLEŤ

RECEPTURY VŠECH ŘAD SCALP CLINIX, KTERÉ BYLY VYTVOŘENÉ NAŠIMI ASIJSKÝMI LABORATOŘEMI S VYUŽITÍM NEJLEPŠÍCH POZNATKŮ O POKOŽCE HLAVY, OBSAHUJÍ SPECIÁLNÍ INGREDIENCE INSPIROVANÉ PÉČÍ O PLEŤ

## SCALP CLINIX POTLAČENÍ MASTNOTY



**EXTRAKT Z ROZMARÝNU**

Používá se pro své antioxidační vlastnosti a pomáhá při péči o mastnou pleť a pokožku hlavy.



**MENTOL**

Je to organická sloučenina obvykle získávaná z bylinných rostlin, jako je máta peprná a eukalyptus. Při lokální aplikaci přináší chladivý nebo osvěžující pocit.



**EXTRAKT Z EUKALYPTOVÝCH LISTŮ**

Používá se pro své čisticí a chladiivé vlastnosti. Často se používá v kombinaci s mentolem pro zvýraznění chladivého efektu.



## SCALP CLINIX ZKLIDNĚNÍ



**EXTRAKT Z (MODRÉ) CHRPY**

Používá se pro svůj protizánětlivý a antibakteriální efekt.



**PANTENOL**

Má zvlhčující, protizánětlivý, regenerační a hojivý účinek na rány. V péči o vlasy je známý svým zvlhčujícím a zklidňujícím účinkem.



**EXTRAKT Z PUPEČNÍKU ASIJSKÉHO**

Je to ajurvédská rostlina používaná k léčbě kožních problémů. Obsahuje složky, které jsou známé svými výbornými antibakteriálními a hojivými účinky.



**ALANTOIN**

Zrychluje proces vytváření buněk, jejich růst nebo regeneraci. V péči o vlasy je známý tím, že pomáhá zklidnit pokožku hlavy.



**EXTRAKT Z VILÍNU VIRGINSKÉHO**

Je známý svým protizánětlivým, stahujícím a zklidňujícím účinkem.



**BISABOLOL**

Je to hlavní složka heřmánkového čaje známá svým protizánětlivým účinkem na kůži a při hojení ran, například po popáleninách nebo spálení od slunce. Při péči o vlasy se používá pro své protizánětlivé a zklidňující účinky.

## SCALP CLINIX POTLAČENÍ LUPŮ



**OCTOPIROX**

Je to fungicidní látka a je velmi dobře známá jako složka používaná v mnoha přípravcích proti lupům. Má fungicidní účinek proti všem lékařsky relevantním dermatofytům, kvasinkám a plísním. Aktivní ingredience umí proniknout skrz buněčnou stěnu kvasinek. To má za následek tlumení energetického metabolismu v mitochondriích houby, což následně vede k nedostatečnému zásobování kvasinek po celou dobu aplikace.



**EXTRAKT  
Z KOŘENE ZÁZVORU**

Je to účinná léčivá ingredience používaná v ajurvédských přípravcích, která pomáhá stimulovat mikrocirkulaci pro svěží a obnovenou pokožku. Používá se také pro svou schopnost chránit před každodenními vnějšími negativními vlivy.



**EXTRAKT  
Z GINSENGU**

Zlepšuje krevní oběh a je považovaný za revitalizující. Je známo, že pomáhá zvětšovat kožní buňky na pokožce hlavy, což zase posiluje folikuly a kořínky vlasů.



**KARNITIN TARTRÁT**

V kombinaci s taurinem a extraktem z třapatky nachové podporuje vlasové folikuly energií během růstové fáze. Buňky vlasových folikulů zůstávají v růstové fázi déle a jsou také aktivnější.



**TAURIN**

Je známá svými pozitivními účinky na pokožku, protože ji chrání před zatížením v důsledku vysušení. V kombinaci s karnitin tartrátem extrakt z třapatky nachové chrání vlasový folikul před předčasným vstupem do fáze vypadávání vlasů.



**EXTRAKT  
Z TŘAPATKY NACHOVÉ**

Má protizánětlivé účinky, které pomáhají zmírnit svědění hlavy. Klinické studie ukázaly, že společně s karnitin tartrátem a taurinem je zvláště účinný proti nepatologickému vypadávání vlasů.

## SCALP CLINIX POTLAČENÍ ZTRÁTY VLASŮ





# STAŇTE SE EXPERTEM NA POKOŽKU HLAVY A VLASY

Zatímco konzultace a diagnostika vlasů zákaznice jsou známými a zavedenými kroky cesty salonem, na pokožku hlavy se často zapomíná. To vyžaduje změnu způsobu myšlení: **zdravé vlasy začínají na pokožce hlavy.** Což znamená, že zdravý a vyvážený mikrobiom vede ke zdravé pokožce hlavy, která sama o sobě vytváří základ pro krásné vlasy.

Důkladné pochopení příčiny a dopadu nerovnováhy pokožky hlavy pomáhá při doporučování cíleného režimu v salonu i domácí péče.



## NAŠE 4 PILÍŘE KONZULTACE

### 1 OTÁZKY A NASLOUCHÁNÍ

Zde vidíte několik otázek, které vám, bez ohledu na věk zákaznic, pomohou během konzultace lépe porozumět potřebám vašich zákaznic:

- + Jaké postupy používáte při péči o vlasy a pokožku hlavy?
- + Co se vám líbí na vašich vlasech?
- + Jak byste popsala stav vaší pokožky hlavy?
- + Co jste v minulosti dělali se svou pokožkou hlavy a vlasy a líbilo / nelíbilo se vám to?
- + Jaké jsou vaše stravovací návyky?
- + Jaké jsou vaše životní návyky?

Naslouchejte výzvám a přáním týkajících se pokožky hlavy a vlasů a vyřešte je svými praktickými dovednostmi.

### 2 DIAGNÓZA

Diagnóza tvoří základ cíleného a plně přizpůsobitelného servisu v salonu a režimu domácí péče:

- + Analyzujte stav pokožky hlavy
- + Promluvte si se zákaznicí o stavu její pokožky hlavy, abyste zjistili jakékoli známky citlivosti pokožky hlavy způsobené svěděním nebo napětím
- + Pohledem analyzujte pokožku hlavy, abyste zjistili, jestli je normální, mastná, suchá, náchylná k lupům nebo vykazuje známky zarudnutí

**Pro zákaznice vyhledávající plně transformační výsledky pokračujte s:**

- + Určením typu, délky a struktury vlasů
- + Diagnostikou pomocí testu pružnosti a poréznosti vlasů pro analýzu jejich stavu

### 3 PŘIZPŮBENÍ

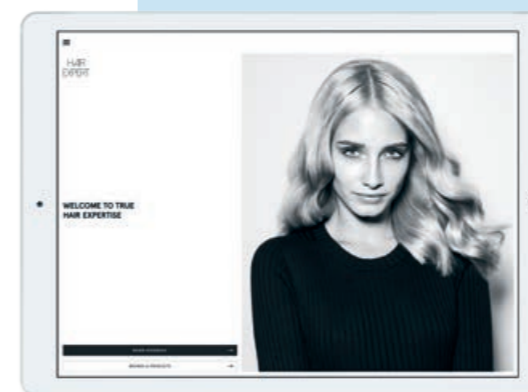
Jedinečný a přizpůsobený Scalp Clinix servis v salonu a režim domácí péče odpovídá potřebám vaší zákaznice v oblasti pokožky hlavy a poskytuje dlouhotrvající pečující řešení pro zvýšení loajality k salonu a prvotřídní pečující výsledky.

- + Smíchejte přizpůsobenou kúru pro vaši zákaznici
- + Vysvětlete zákaznici, které produkty používáte a proč
- + Pro ještě více přizpůsobenou a ucelenou péči o vlasy a pokožku hlavy v kombinaci s Fibre Clinix Kúrou a Boosterem, která umožní řešit potřeby vlasů vaší zákaznice s minimálním dodatečným časovým úsilím

### 4 DOPORUČENÍ

Doporučte Scalp Clinix a/nebo Fibre Clinix domácí pečující režim, který odpovídá servisu v salonu a pomáhá zachovávat výsledky servisu v období mezi návštěvami salonu.

- + Vytvořte pro vaše zákaznice plán péče o vlasy a pokožku hlavy a vysvětlete jim předepsané produkty
- + Předajte tipy a triky na použití produktu
- + Poradte jim, jak může změna stravy a životních návyků ovlivnit stav jejich vlasové pokožky



### APLIKACE HAIR EXPERT

Dokonalý konzultační průvodce pro krok za krokem přizpůsobený servis.

Abychom vám mohli nabídnout nejkomplexnější konzultační podporu, kdykoli ji potřebujete, navrhli jsme exkluzivní nástroj, který vám pomůže s dokonalým předpisem pro vaše zákaznice - od konzultace přes servis v salonu až po domácí péči: [schwarzkopfpro.com/hairexpert](https://schwarzkopfpro.com/hairexpert)

# SCALP CLINIX BIOTICKÝ SERVIS

NAŠE NEJPOKROČILEJŠÍ PLEŤOVÁ PÉČE O VLASY  
A POKOŽKU HLAVY S BIOTICKOU TECHNOLOGIÍ PRO  
OBNOVENÍ ROVNOVÁHY STAVU POKOŽKY HLAVY

## V SALONU A DOMA



### SCRUB PŘED MYTÍM

Pro všechny typy pokožky hlavy\*

JAK SE POUŽÍVÁ:



### PŘÍNOSY

- + Šetrně odlupuje odumřelé buňky pokožky a připravuje pokožku hlavy na čištění
- + Pomáhá odstranit zbytky a uvolnit póry
- + Zanechává pokožku hlavy osvěženou s chladivým efektem

## V SALONU

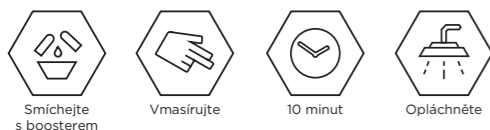
### BIOTICKÝ ZÁKLAD



### PŘÍNOSY

- + Pomáhá obnovit rovnováhu mikrobiomu pokožky hlavy pro její vylepšený stav
- + Přizpůsobení pomocí vhodného Boosteru umožňuje zaměřit se na potřebu pokožky hlavy zákaznice
- + Přináší pokožce hlavy zklidnění a hydrataci

JAK SE POUŽÍVÁ:



### ZKLIDŇUJÍCÍ BOOSTER

Po smíchání s Biotickým základem poskytuje choulostivé pokožce hlavy vyvážený a zklidňující efekt.



### BOOSTER PRO OMEZENÍ MASTNOTY

Po smíchání s Biotickým základem osvěžuje mastnou pokožku hlavy.



### BOOSTER PRO OMEZENÍ LUPŮ

Po smíchání s Biotickým základem zklidňuje podrážděnou pokožku hlavy a odstraňuje lupy

## DOMA

# SCALP CLINIX ZKLIDNĚNÍ

PRO SUCHOU A CHOULOSTIVOU POKOŽKU HLAVY

Receptury s Biotickou technologií pomáhají obnovit rovnováhu úrovně hydratace pokožky hlavy a zároveň podporují vyváženost jejího mikrobiomu pro prodloužení efektu Scalp Clinix servisu ze salonu.



### Zklidňující šampon

JAK SE POUŽÍVÁ:



### PŘÍNOSY

- + Šetrně čistí vlasy a pokožku hlavy
- + Dodává pokožce hlavy zklidňující pocit
- + Pomáhá vyrovnat úroveň hydratace pokožky hlavy



### Zklidňující kúra

JAK SE POUŽÍVÁ:



### PŘÍNOSY

- + V kombinaci se šetrnou masáží hlavy pomáhá zklidnit pokožku hlavy
- + Alantoin, bisabol a pantenol zpevňují ochrannou vrstvu pokožky hlavy
- + Zanechává pokožku hlavy zklidněnou a hydratovanou již po jednom použití

VÍCE NEŽ 93 %  
ZÁKAZNIC UVÁDÍ,  
ŽE JEJICH POKOŽKA  
HLAVY JE PO 4 TÝDNECH  
PRAVIDELNÉHO  
POUŽÍVÁNÍ\*\* ZKLIDNĚNÁ  
A MĚNĚ NAPJATÁ.

## VÍCE O POKOŽCE HLAVY

Co způsobuje citlivost pokožky hlavy?

Zákaznice s citlivou pokožkou hlavy si často stěžují, že je pokožka hlavy svědí, cítí v ní napětí nebo vykazuje zarudnutí. Příčiny mohou být různé.

Co dělá citlivou pokožku hlavy tak náchylnou?

Stratum corneum - také nazývaný jako ochranná vrstva pokožky hlavy - je náchylnější k vnějším vlivům. Jakmile tyto vlivy prorazí kožní bariéry, pokožka hlavy na to může reagovat zánětem, zarudnutím a svěděním. Citlivost pokožky hlavy se může lišit podle ročního období, v zimě může být citlivější než v létě.

## ODBORNÁ DIAGNÓZA

- + Napětí, svědění a vlasy, které dokonce u kořínek bolí
- + Vnímání citlivosti pokožky hlavy
- + Záněty, zarudnutí a suché šupinky kůže na pokožce hlavy

## VNĚJŠÍ VLIVY

- + Hrubé surfaktanty a časté mytí
- + Suchý vzduch z topení a klimatizace může dehydratovat pokožku
- + Nedostatečné vyživení po barvicím a trvalicím ošetření
- + UV paprsky a chlorovaná voda
- + Mechanické poškození, pročešávání s ostrými nástroji
- + Stres
- + Nepravidelný metabolismus
- + Přirozený proces stárnutí; pokožka produkuje méně mazu pro zvlhčení pokožky

\*Nepoužívejte na podrážděnou pokožku hlavy

\*\*Na základě testu domácího použití provedeného společností SGCI Co., Ltd v Číně se 32 účastníky od prosince 2020 do ledna 2021 se Scalp Clinix Zklidňujícím šamponem nebo Zklidňující kúrou.

# SCALP CLINIX POTLAČENÍ MASTNOTY

PRO MASTNOU POKOŽKU HLAVY

Receptury s Biotickou technologií důkladně čistí, odstraňují přebytečný maz a pomáhají obnovit rovnováhu mikrobiomu pokožky hlavy a prodloužit efekt Scalp Clinix servisu ze salonu.



## Šampon pro omezení mastnoty VÍCE O POKOŽCE HLAVY

JAK SE POUŽÍVÁ:



### PŘÍNOSY

- + Šetrně ale efektivně čistí pokožku hlavy a vlasy
- + Díky chladivému efektu prodlužuje svěží pocit pokožky hlavy

### Vzhled a zhodnocení

Kvůli nadměrnému množství mazu může pokožka hlavy vypadat mastně, vlasy působit těžce, mastně a vytvářet efekt proužků. Zákaznice trpící mastnou pokožkou hlavy si často stěžují i na výskyt lupů.

### Jaké jsou příčiny?

Mastná pokožka hlavy a kořínky jsou způsobené nadměrnou sekrecí mazových žláz zvaných „seborea“. Ve srovnání se zbytkem těla jsou tukové žlázy nacházející se na pokožce hlavy větší co do velikosti a množství, což má za následek případy nadměrné produkce mazu. To může být způsobené dědičností a ovlivněné různými faktory, jako je stres, nevyvážená výživa, hormonální změny, přítomnost mikrobiologických prvků, medikace nebo jiné vnější vlivy jako je chemická léčba nebo efekty ze životního prostředí.



## Kúra pro omezení mastnoty

JAK SE POUŽÍVÁ:



### PŘÍNOSY

- + V kombinaci se šetrnou masáží pokožky hlavy pomáhá uvolnit póry a odstranit přebytečný maz
- + Zanechává pokožku hlavy osvěženou s chladivým efektem

## ODBORNÁ DIAGNÓZA

- + Šetrný ale efektivní čistící proces je pro potlačení proužkování vlasů zásadní
- + Vyhněte se těžkým pečujícím produktům, abyste nezatěžovali pokožku hlavy a kořínky

98 % ZÁKAZNIC  
UVÁDÍ, ŽE JEJICH  
POKOŽKA HLAVY  
JE JIŽ PO 1. POUŽITÍ\*  
MÉNĚ MASTNÁ

# SCALP CLINIX POTLAČENÍ LUPŮ

PRO VŠECHNY TYPY LUPŮ

Receptury s Biotickou technologií šetrně odstraňují viditelné lupy a pomáhají obnovit rovnováhu mikrobiomu pokožky hlavy a prodloužit efekt Scalp Clinix servisu ze salonu.



## Šampon pro omezení lupů

JAK SE POUŽÍVÁ:



### PŘÍNOSY

- + Šetrně ale efektivně čistí vlasy a pokožku hlavy
- + Odstraňuje viditelné lupy
- + Přináší svědivé a podrážděné pokožce hlavy zklidnění a chladivý efekt

## VÍCE O POKOŽCE HLAVY

V případě šupinaté kůže je pravidelný proces regenerace a odlupování buněk nevyvážený. Nově vytvořené buňky se dostávají na povrch příliš rychle a jsou vylučované ve velkých buněčných formacích – v podobě viditelných šupinek.

### Co způsobuje lupy?

Přibližně 50% celkové populace trpí lupy, které jsou způsobené především mikroorganismy druhu Malassezia. Tyto mikroorganismy se živí mazem pokožky hlavy, což vede k jejímu podráždění. Kůže tak produkuje více buněk, které vedou k výskytu lupů. Vzhledem k tomu, že tvorba mazu je geneticky daná a nelze ji snadno změnit, je léčba, která snižuje výskyt druhů Malassezia, nejlepší možností boje proti lupům.



## Kúra pro omezení lupů

JAK SE POUŽÍVÁ:



### PŘÍNOSY

- + V kombinaci se šetrnou masáží hlavy přináší pokožce hlavy okamžité zklidnění a chladivý efekt
- + Octopirox působí šetrně ale efektivně proti lupům a pomáhá chránit před vznikem nových lupů
- + Pomáhá chránit pokožku hlavy před vnějšími vlivy

## ODBORNÁ DIAGNÓZA

- + Lupy na mastné pokožce (seborea)
- + Šupinky, odlupující se kůže a větší lupy
- + Velké póry
- + Mastný lesk na pokožce hlavy

### Jak by se měly kožní poruchy, např. LUPÉNKA, léčit?

Mnoho kožních poruch vzniklo z onemocnění obvyčejnými lupy. Jedním takovým příkladem může být lupénka. Vzniká, když si imunitní systém splete normální kožní buňku s nebezpečným prvkem, a reaguje tak, že vytváří nové kožní buňky.

Jelikož se obecně považuje za genetické onemocnění, nereaguje na tradiční léčbu proti lupům. Proto je dermatologický přístup jediným řešením.

92 % ZÁKAZNIC  
UVÁDÍ, ŽE JIŽ  
PO 1. POUŽITÍ VIDITELNĚ  
OMEZUJE LUPY\*\*

\*Na základě testu domácího použití, který provedla v dubnu 2021 společnost How-To NPD Consulting LTD v Číně se 62 účastníky, v rámci kterého se společně používali Scalp Clinix Šampon pro omezení mastnoty a Kúra pro omezení mastnoty.

\*\*Na základě testu domácího použití provedeného v dubnu 2021 společností How-To NPD Consulting LTD v Číně se 63 účastníky, v rámci kterého se společně používali Scalp Clinix Šampon proti lupům a Kúra proti lupům.

# SCALP CLINIX ZTRÁTA VLASŮ

## PRO ŘÍDNOUCÍ VLASY

Receptury s Biotickou technologií v kombinaci s masáží podporují mikrocirkulaci krve v pokožce hlavy, posilují vlasové folikuly, pomáhají obnovovat rovnováhu mikrobiomu pokožky hlavy a prodlužují efekt Scalp Clinix servisu ze salonu.

### EXISTUJÍ TŘI RŮZNÉ FÁZE CYKLU:

#### 1. Fáze anagen: růstová fáze

(6-8 let)

Vytvářejí se nové cibulky kořínek a dochází k neustálé tvorbě buněk. V této fázi růstu se najednou nachází přibližně 80-90 % vlasů.

#### 2. Fáze katagen: přechodová fáze

(2-3 týdny)

Vlasové buňky se postupně přestávají vyvíjet; cibulky se smršťují a pak mizí. V této fázi je najednou asi 1 % vlasů

#### 3. Fáze telogen: fáze klidu

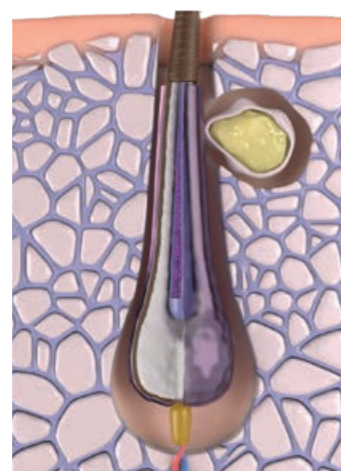
(3-4 měsíce)

Vlas vypadne, folikul se zregeneruje a než začne cyklus růstu vlasů znovu s fází anagenu, vytvoří se nové vlasy. Tato fáze zahrnuje 10-20 % vlasů najednou.



FÁZE ANAGEN

Fáze růstu



FÁZE KATAGEN

Přechodová fáze



TELOGEN

Fáze klidu

## VÍCE O POKOŽCE HLAVY

### Vlasový folikul

Každý vlas se skládá z vlasového vlákna a vlasového folikulu, který tvoří dermální papila, maticové trichocyty a jejich pomocné buňky, trichocyty.

### Jak vlas roste?

Vlasy nerostou nepřetržitě po celý život, ale procházejí cyklickým procesem střídajícím prodlouženou fázi aktivního růstu a relativně krátkou dobu úplné nečinnosti.

### Co víme o ztrátě vlasů?

Denní vypadnutí nebo ztráta 80 až 100 vlasů je zcela normální. Krátkodobě se toto číslo může výrazně zvýšit nebo snížit. Obnova vlasů může být ovlivněna sezónními změnami, kdy na podzim a na jaře padají vlasy nejvíce. Změny tohoto druhu jsou naprosto neškodné.

### Ztráta vlasů:

Pokud denní vypadávání vlasů zůstává po dlouhou dobu výrazně nad normálem, může být klasifikováno jako:

- Vratná ztráta vlasů lze léčit po diagnóze a léčbě hlavní příčiny.
- Nevratnou ztrátu vlasů zatím nelze zvrátit, nebo pokud ano, jen s velkými obtížemi, ale lokální ošetření může pomoci před ní chránit.

## JAKÉ JSOU RŮZNÉ TYPY ZTRÁTY VLASŮ?

### 1. Vratná (dočasná) ztráta vlasů

Všechny vratné typy vypadávání vlasů – s výjimkou cyklického vypadávání vlasů – jsou rozlišitelné pomocí difúzního vzoru (tj. rovnoměrně rozloženým po celé hlavě vlasů) a mohou se pohybovat od nepozorovatelného až po výrazné řídnutí vlasů.

#### PŘÍČINA MŮŽE BÝT:

- + Déletrvající stres
- + Těhotenství
- + Lékařské ošetření
- + Infekce
- + Mechanické vnější vlivy

### 2. Nevratná (androgenetická) ztráta vlasů

Androgenetická ztráta vlasů se týká obou pohlaví. Jedná se o běžnou formu vypadávání vlasů u mužů známou jako mužská plešatost. Zahrnuje působení mužských hormonů zvaných androgeny, které jsou nezbytné pro regulaci růstu vlasů. Dva nejdůležitější androgeny jsou testosteron a jeho derivát, dihydrotestosteron (DHT). Enzym 5-alfa-reduktáza transformuje testosteron na dihydrotestosteron, což vede vlasový folikul ke zkrácení růstové fáze a urychlení začátku klidové fáze. Trvá déle, než vlasy začnou znovu růst a samotný vlasový folikul se zmenší a vytvoří kratší, tenčí vlasové vlákno.

Charakter vypadávání vlasů u žen se liší od plešatosti mužského typu. Vlasy na celé hlavě řídnu a linie vlasů neustupuje. Androgenetická ztráta vlasů u žen zřídka vede k úplné plešatosti.

### Jak lze ztrátě vlasů optimálně zabránit?

Zdravé vlasy rostou ze zdravé pokožky hlavy, kde jsou cévy zodpovědné za optimální vyživování kořínek vlasů. Aktivní látky mohou být zavedeny zevně ve formě doplňků, které pomáhají zachovat zdraví vlasů a jejich pravidelný proces růstu, a tím zabraňují vypadávání vlasů a jejich změnám.

# SCALP CLINIX ZTRÁTA VLASŮ

PRO ŘÍDNOUCÍ VLASY



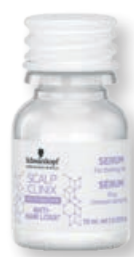
## Šampon proti ztrátě vlasů

JAK SE POUŽÍVÁ:



### PŘÍNOSY

- + Šetrně čistí vlasy a pokožku hlavy
- + Dodává pokožce hlavy potřebnou hydrataci
- + V kombinaci se Sérem proti ztrátě vlasů aktivuje kořínky vlasů\*
- + V kombinaci s masáží podporuje mikrocirkulaci krve v pokožce hlavy a zpevňuje vlasové folikuly



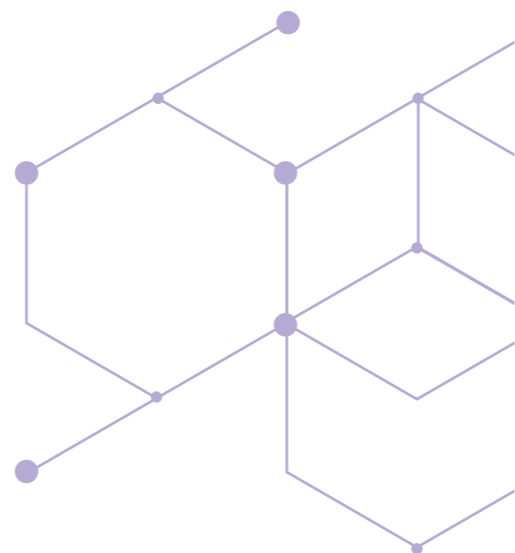
## Sérum proti ztrátě vlasů

JAK SE POUŽÍVÁ:



### PŘÍNOSY

- + Pomáhá usnadnit produkci růstových faktorů vlasů a dodává sloučeniny, které stimulují energii v pokožce hlavy
- + V kombinaci se šetrnou masáží hlavy pomáhá zpevnit a připoutat vlasy k pokožce hlavy
- + V kombinaci se Šamponem proti ztrátě vlasů omezuje po 6 týdnech pravidelného používání nepatologickou ztrátu vlasů
- + Pomáhá zpevnit vlasové folikuly
- + Podporuje zvýšené dělení buněk a stimuluje produkci buněk k podpoře vitality vlasů



JIŽ PO 6 TÝDNECH  
POUŽÍVÁNÍ SNIŽUJE  
NEPATOLOGICKOU  
ZTRÁTU VLASŮ\*\*

\*Zvýšený podíl aktivních vlasových folikulů

\*\*Při současném pravidelném používání Scalp Clinix Šamponu a Séra proti ztrátě vlasů

# SCALP CLINIX BIOTICKÝ SERVIS

NASTAVTE ZÁKLAD KRÁSNÝCH VLASŮ

Vyvinutý pomocí Biotické technologie a sortimentu s ingrediencemi inspirovanými péčí o pleť pro obnovení rovnováhy mikrobiomu pokožky hlavy a zlepšení jejího stavu. Přizpůsobený pečující servis podle potřeb vašich zákaznic, od salonu po domácí ošetření.

ČAS POTŘEBNÝ PRO BIOTICKÝ SERVIS: přibližně 15 minut při aplikaci krátké verze Balanční masáže (kompletní Balanční masáž přibližně 20 minut)

## V SALONU

### 1 PŘÍPRAVA



Připravte pokožku hlavy na mytí pomocí **SCALP CLINIX SCRUBU PŘED MYTÍM**. Aplikujte přímo na pokožku hlavy a provádějte přitom masáž.

### 2 MYTÍ



Vlasy a pokožku hlavy umyjte s **FIBRE CLINIX TRIBOND ŠAMPONEM** a v případě potřeby zopakujte.

### 3 KÚRA



Vyberte booster zaměřující se na danou potřebu pokožky hlavy zákaznice. Smíchejte 25 g of **SCALP CLINIX BIOTICKÉHO ZÁKLADU** s 5 g vybraného **SCALP CLINIX BOOSTERU**. Naneste přímo na pokožku hlavy, použijte přitom aplikační láhev a provádějte Vyrovňovací masáž.

## DOMA

### UDRŽENÍ



Doporučte **SCALP CLINIX** domácí pečující režim přizpůsobený potřebám zákaznic pro zachování efektu servisu ze salonu a udržení dlouhotrvajících výsledků

## APLIKAČNÍ LÁHEV



+ Vytvořený pro cílenou aplikaci kúry při Scalp Clinix Biotickém servisu.

PODÍVEJTE SE NA UKÁZKY  
OD NAŠICH EXPERTŮ



# STAŇTE SE EXPERTEM NA POKOŽKU HLAVY A VLASY

OŠETŘETE POKOŽKU HLAVY VAŠÍ ZÁKAZNICE A OKAMŽITĚ PROMĚŇTE JEJÍ VLASY OD STŘEDNÍCH DÉLEK A PO KONEČKY

Reagujte na potřeby pokožky hlavy a vlasů vaší zákaznice s minimálním dodatečným potřebným časem pomocí Scalp Clinix Biotického servisu a Fibre Clinix Tribond servisu poskytovaných najednou.

DOBA POTŘEBNÁ PRO BIOTICKÝ A TRIBOND SERVIS: další 2-3 minuty.

## 3 KÚRA

POKOŽKA HLAVY



## 4 PROMĚNA\*

VLASY



- + Po přímé aplikaci **Scalp Clinix Biotické kúry** pokračujte aplikací **Fibre Clinix Tribond kúry** a výběrem vhodného **Fibre Clinix Boosteru** pro střední délky a konečky
- + Použijte Vyrovnávací masáž
- + Po kombinované době působení opláchněte

CHCETE PO BARVENÍ NABÍDNOUT SPECIALIZOVANÝ PEČUJÍCÍ SERVIS V SALONU PRO POKOŽKU HLAVY A VLASY?

Scalp Clinix Biotický základ a Zklidňující booster v kombinaci s Fibre Clinix pečujícím servisem po barvení představují dokonalé řešení pro ošetření zákaznic s obarvenými vlasy.\*\*

POKOŽKA HLAVY



- + Vlasy a pokožku hlavy umyjte s **Fibre Clinix Tribond šamponem** a v případě potřeby zopakujte
- + Smíchejte 25 g **Scalp Clinix Biotický základ** s 5 g **Scalp Clinix Zklidňujícího boosteru**. Naneste přímo na pokožku hlavy pomocí aplikační láhve.

VLASY



- + Po přímé aplikaci **Scalp Clinix Biotické kúry** pokračujte s aplikací **Fibre Clinix Tribond kúry** a výběrem **Fibre Clinix Boosteru** pro střední délky a konečky
- + Šetrně vpracujte
- + Po kombinované době působení opláchněte

\*Věnované zákaznicím, které mají narušené střední délky a konečky a/nebo hledají výsledky v podobě výrazné změny

\*\*Lze použít po barvicím servisu kromě případů, kdy je pokožka hlavy citlivá nebo podrážděná, po odbarvení nebo melírování

# VYROVNÁVACÍ MASÁŽ

POMOZTE VAŠIM ZÁKAZNICÍM ULEVIT OD NAPĚTÍ A PODPOŘIT ZDRAVÍ POKOŽKY HLAVY

Masáž pomáhá uvolnit svalové křeče a zauzlení v určitých částech těla a současně podporuje krevní oběh.

## Přínosy masáže pokožky hlavy

- + Podporuje zdravý stav vlasů a pokožky hlavy
- + Stimuluje pokožku hlavy a napomáhá proudění výživy
- + Snižuje napětí svalů na hlavě, krku a ramenou
- + Tiší bolesti hlavy
- + Pomáhá distribuovat přípravek na pokožku hlavy a zvýšit propustnost pro aktivní látky
- + Podporuje celkový příjemný pocit pomocí zklidnění a zahřátí pokožky hlavy

**Vyrovňovací masáž kombinovaná se Scalp Clinix Biotickým servisem spojuje to nejlepší z asijského dědictví:** Detoxikujte a aktivujte pokožku hlavy tlakovými body, třením i hlazením a krouživými pohyby. Je to krátká časová investice, ale důležitá součást péče o zákaznici, která uvolní napětí pro relaxační zážitek v salonu.



## KROK 1: ZKLIDNĚNÍ

- + Dlouhé táhlé pohyby s lehkým tlakem
- + Použijte dlaně rukou
- + Začněte na přední vlasové linii
- + Kopírujte tvar hlavy směrem dolů k zátylku
- + Jednou rukou vždy podpírejte čelo

### Přínosy:

Úvod do masáže. Pomáhá distribuovat produkt a navozuje u zákaznice relaxační náladu



## KROK 4: POHYBY

- + Obě ruce položte do středu pěšinky
- + Prsty mírně zvedněte pokožku hlavy
- + Postupně hněťte celou oblast pokožky hlavy
- + Třikrát opakujte

### Přínosy:

Poloha ruky při objímání hlavy má hluboce uvolňující účinek. Odblokuje, zklidňuje a zahřívá pokožku hlavy.



## KROK 2: OTÁČENÍ

- + Prsty položte na přední linii vlasů
- + Dělejte krouživé pohyby podél vlasové linie
- + Postupně zvyšujte pevnost tlaku
- + Třikrát opakujte

### Přínosy:

Jemné rotující pohyby pomáhají vyrovnávat nervy, pokožku hlavy a meridiány



## KROK 5: UVOLNĚNÍ

- + Dva prsty položte na spánky
- + Otáčejte po dobu 10 vteřin

### Přínosy:

Jemné rotující pohyby pomáhají uvolnit napětí a utiší bolesti hlavy

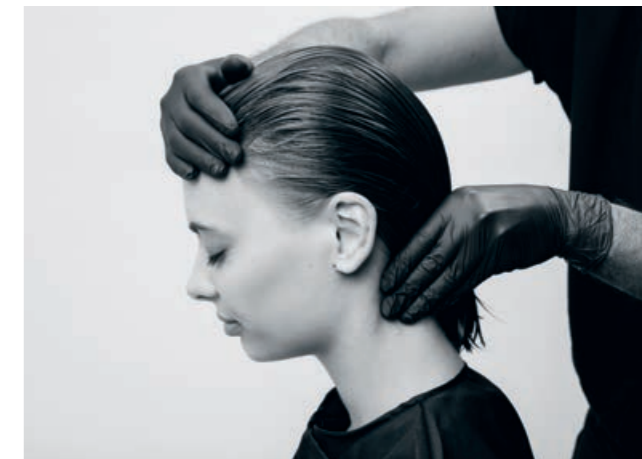


## KROK 3: RELAXACE

- + Jednou rukou podepřete čelo
- + Druhou ruku položte vpravo nebo vlevo od středu pěšinky
- + Po dobu asi 5 vteřin dělejte krouživé pohyby
- + Postupně zvyšujte tlak
- + Postupujte dolů směrem k zátylku
- + Zopakujte na druhé straně od středu pěšinky
- + Třikrát opakujte

### Přínosy:

Uvolňuje celé tělo, spojovací body všech meridiánů (tlakové body) a pomáhá zvyšovat propustnost pokožky hlavy pro aktivní látky



## KROK 6: UCHOPENÍ

- + Jednou rukou přidržíte čelo
- + Druhou ruku položte do oblasti zátylku
- + Posuňte prsty a palec nahoru a lehce zvedněte kůži
- + Jemně otáčejte

### Přínosy:

Uvolní svaly v zátylku. To je konec masáže

# ZDRAVÉ VLASY ZAČÍNÁJÍ NA POKOŽCE HLAVY

ZVYŠTE LOAJALITU ZÁKAZNIC POMOCÍ NA MÍRU ŠITÉHO REŽIMU DOMÁCÍ PÉČE O VLASY A POKOŽKU HLAVY PODLE INDIVIDUÁLNÍCH POTŘEB ZÁKAZNIC

Vyberte a kombinujte produkty z různých režimů Scalp Clinix a Fibre Clinix a doporučte velmi přizpůsobený režim domácí péče reagující na hlavní a vedlejší potřeby pokožky hlavy.

## ZDE JE NĚKOLIK PŘÍKLADŮ:

HLAVNÍ POTŘEBA	Pokožka hlavy je citlivá a suchá	Vlasy jsou dlouhé a suché až lehce poškozené a vyžadují hydrataci
VEDLEJŠÍ POTŘEBA	Vlasy jsou barvené a potřebují sytost	Pokožka hlavy je náchylná k lupům
DOPORUČENÍ PRODUKTŮ	<ul style="list-style-type: none"> <li>+ Zklidňující šampon</li> <li>+ Zklidňující kúra</li> <li>+ Sprejový kondicionér pro barvené vlasy</li> <li>+ Kúra pro barvené vlasy (každý 2.týden) pro intenzivnější péči o vlasy</li> </ul>	<ul style="list-style-type: none"> <li>+ Šampon pro omezení lupů</li> <li>+ Hydratační kondicionér ve spreji</li> <li>+ Hydratační kúra</li> <li>+ Zpevňující booster</li> </ul>



# MÝTY O VLASECH A POKOŽCE HLAVY

## MÝTUS #1:

**Každodenní mytí je špatné pro stav vlasů a pokožky hlavy**

**NENÍ TO PRAVDA.** Na každodenním mytí vlasů není nic špatného, pokud se používají správné přípravky. Doporučuje se ale po mytí používat správnou péči vzhledem k omezenému pečujícím výkonu šamponu. Je to podobné jako v péči o pleť: nejprve čištění, pak péče. Zákaznicím, které si myjí vlasy i více než jednou denně, doporučujeme, aby při druhém mytí používaly zklidňující šampon pro šetrnější čištění.

## MÝTUS #2:

**Pokožka hlavy a vlasy se mohou stát závislými na pečujících produktech**

**NENÍ TO PRAVDA.** Neexistuje žádná závislost pokožky hlavy nebo vlasů na určitých pečujících přípravcích. Není nutné je po určité době používání měnit.

## MÝTUS #3:

**Špatné pečující produkty mohou způsobit nepříjemný pocit na pokožce hlavy**

**JE TO PRAVDA.** V první řadě je důležité znát důvod svědění. Pokud je možné vyloučit, že neexistují žádné lékařské indikace, např. atopická dermatitida nebo lupénka, pak je možné vysledovat jiné původce svědivé pokožky hlavy - často to může být vliv životního prostředí, jako je suché počasí nebo vysoká míra znečištění ovzduší. Nesprávně použité nebo velmi drsné čisticí prostředky mohou také vést i k podráždění a svědění. Pokud zkušenosti ukazují, že se problém svědění objeví po předchozí péči, měli byste přejít na mírný režim čištění pokožky hlavy se zklidňujícími ingrediencemi.

## MÝTUS #4:

**Péče o vlasy by měla být v zimě jiná než v létě kvůli změně teploty**

**JE TO PRAVDA.** Extrémní počasí v zimě způsobuje problémy pokožce, a tedy i pokožce hlavy. Zejména venkovní chladný a suchý vzduch spolu s teplým a suchým vzduchem uvnitř může vést k suché pokožce hlavy. Když je pokožka hlavy suchá, může být napjatá, svědivá a náchylná k odlupování. V tom případě svým zákaznicím doporučte, aby se dlouho sprchovaly v teplé vodě a/nebo aby do svého režimu péče o vlasy zařadily šampon a kúru proti lupům. Nosit v zimě klobouk jako způsob ochrany před podrážděním je přínosné pouze částečně. Klobouk chrání pokožku hlavy před suchým vzduchem, ale pokud ho nosíte delší dobu, vytvoří se mikroklima, které může negativně ovlivnit mikrobiom pokožky hlavy. Například kožní houby milují teplé a vlhké prostředí, které je také bohaté na živiny, jako je kožní maz. Produkty rozkladu, jako jsou volné mastné kyseliny, které se při tomto procesu vytvářejí, také dráždí naši pokožku hlavy, což vede k výskytu lupů. To znamená, že klobouk ano, ale je důležité znovu a znovu pokožku hlavy "větrat".

## MÝTUS #5:

**Geny, stres a strava určují, jaký typ péče pokožka hlavy a vlasy potřebují.**

**JE TO PRAVDA.** V podstatě jde o to poskytnout tělu prostřednictvím zdravé a vyvážené stravy veškeré potřebné živiny, a tím také nejlepším možným způsobem podpořit pokožku hlavy a vlasy. Naše pokožka a vlasy jsou denně vystaveny mnoha různým stresovým faktorům: škodlivým bakteriím, znečištění životního prostředí nebo příliš mnoho UV záření. Aby bylo možné proti těmto faktorům bojovat, měly by být důležitou součástí vyvážené stravy vitaminy, antioxidanty a minerály. To by mělo zahrnovat i polynenasycené mastné kyseliny, protože jsou důležité pro zdravou kožní bariéru. Antioxidanty chrání před volnými radikály v buňkách a tím pomáhají udržovat zdravé kořínky vlasů. V konečném důsledku jsou vitamíny a minerály nezbytné, protože v našich buňkách udržují v chodu různé procesy. To také prospívá pokožce hlavy a vlasovým folikulům.





[WWW.SCHWARZKOPFPRO.COM](http://WWW.SCHWARZKOPFPRO.COM)



sledujte nás na [@schwarzkopfpro](https://www.instagram.com/schwarzkopfpro)