

*absolutely
you*

IGORA ROYAL
ABSOLUTES
TECHNICKÝ MANUÁL




Schwarzkopf
PROFESSIONAL

Together. A passion for hair.

To si
myslíme!



VALERIE JEROME (45):

„S přibývajícím věkem roste také zájem a zodpovědnost. Méně se zaměřujete na dokonalý vzhled. Vše, co chcete, je cítit se pohodlně a sami sebou. A tak se já cítím v hnědých vlasech.“



LESLEY JENNISON (50):

„Pro mě osobně nemá krytí mých šedin moc společného se skrýváním mého věku, ale vnímám ho spíš jako podporu osobnosti, kterou se cítím být. V hnědém přirozeném tónu se cítím sama sebou - taková jsem vždycky byla a dozrála jsem k tomu.“

ILKA ZUZAK (50):

„Myslím, že lidi činí krásnými jejich jedinečné rysy a odlišnosti, kterými zaujmou. To jsou věci, které upoutávají pozornost ostatních lidí. A podle mě stárnutí funguje podobným způsobem. S rostoucími životními zkušenostmi se naše fyzická podoba mění a vyvíjí, stejně jako naše osobnost.“



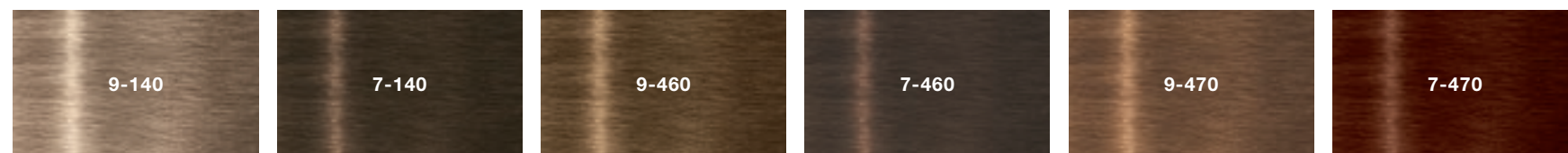
VYUŽIJTE POTENCIÁL PLNĚ KRYCÍCH A MÓDNÍCH TÓNŮ S IGORA ROYAL ABSOLUTES

Vylepšená řada IGORA ROYAL ABSOLUTES vám nabízí komplexní a univerzální portfolio reagující na všechny potřeby vašich zákazníků bez ohledu na požadavek týkající se tónu a zároveň přináší 100% krytí. Navíc je řada rozšířená o šest nových trendových studených béžových, čokoládových a měděných odstínů.

- **100% krytí s kompletní módní sytostí**
- **Rovnoměrné krytí i na silných a odolných vlasech**
- **Kompletní barvicí portfolio reagující na všechny potřeby krytí**
- **Extra péče pro zralé vlasy díky Pro-Age-Complex se siliaminem a kolagenem**
- **Prvotřídní lesk a dlouhotrvající výsledky**
- **Výrazné potlačení amoniakového oděru díky Low Odour technologii**

ŠEST NOVÝCH MÓDNÍCH ODSTÍNŮ

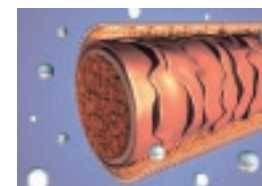
Šest nových odstínů je určených pro světlejší základy mezi úrovněmi 9 a 7. Řada nabízí dva studené béžové tóny (-140), dva béžové tóny s jemným čokoládovým podtónem (-460) a dva béžové tóny s mírným měděným podtónem (-470).



ZDOKONALENÉ PORTFOLIO IGORA ROYAL ABSOLUTES

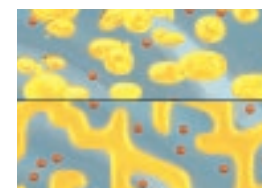
| | -01 | -10 | -140 | -40 | -450 | -460 | -470 | -50 | -560 | -60 | -70 | -710 | -80 |
|---|-----|-----|------|-----|------|------|------|-----|------|-----|-----|------|-----|
| 9 | | | | | | | | | | | | | |
| 8 | | | | | | | | | | | | | |
| 7 | | | | | | | | | | | | | |
| 6 | | | | | | | | | | | | | |
| 5 | | | | | | | | | | | | | |
| 4 | | | | | | | | | | | | | |

Dřívější odstíny Age Blend (9-560, 8-01, 8-140, 7-450, 7-560, 7-710, 6-460) se staly součástí sortimentu IGORA ROYAL ABSOLUTES.



PRO-AGE-COMPLEX TECHNOLOGIE

Pro-Age-Complex se siliaminem a kolagenem obsahuje dlouhý řetězec pečujícího polymeru, který na principu suchého zipu přilne k povrchu kutikuly. Hebký povrch polymeru vytváří uhlazený a rovnoměrný povrch pro dokonalý vzhled vlasů s maximálním tónem a leskem.



LOW ODOUR TECHNOLOGIE

Pro ještě příjemnější zážitek z barvení. Typický odér je způsobený amoniakem odpařujícím se z vody do vlasů. Olejový krém se strukturou připomínající labyrint blokuje cestu, kterou se amoniak dostává na povrch a nasměruje ho kolem oleje. To oddálí odpaření a výrazně omezí vznikající odér.

JAK NEJLÉPE POUŽÍVAT IGORA ROYAL ABSOLUTES

POUŽITÍ DEVELOPERU

9% 30 VOL. IGORA ROYAL
OLEJOVÝ DEVELOPER

- Pro krytí bílých vlasů a vyrovnání vlasů, které jsou až z 90 % bílé.
- Až 3 úrovně zesvětlení

6% 20 VOL. IGORA ROYAL
OLEJOVÝ DEVELOPER

- Pro čisté ukládání barvy na vlasech, které jsou z více než 90 % bílé

MÍCHÁNÍ

60 ml IGORA ROYAL ABSOLUTES Barvicí krém

1:1

60 ml IGORA ROYAL Olejový developer

DOBA PŮSOBNÍ



30–45 min.

APLIKACE

Pro ochranu vlasové linie použijte Igora Ochranný krém. Naneste na suché neumyté vlasy.



APLIKACE NA ODROSTY

- IGORA ROYAL Absolutes naneste pouze na oblast odrostů, pracujte na velmi jemných partiích.
- Nechte působit 30-45 minut.



DUÁLNÍ APLIKACE

Duální aplikace je profesionální metoda aplikace, která kombinuje permanentní vlasovou barvu na odrosty a demi- nebo semi-permanentní vlasovou barvu na střední délky a konečky. Tento systém zachovává vlasové délky a konečky v dokonalém stavu pro intenzivní lesk a šetrné ošetření.

- IGORA ROYAL Absolutes aplikujte pouze na odrosty, pracujte v tenkých partiích. Nechte působit 30–45 minut.
- Po 15–20 minutách (v závislosti na době působení použitého produktu) do středních délek a konečků naneste odpovídající odstín IGORA VIBRANCE nebo Chroma ID.

IGORA VIBRANCE VS. CHROMA ID



IGORA VIBRANCE

Pro rovnoměrné barevné výsledky díky 50% krycímu výkonu a stálosti až 25 umytí.

Doba působení: 15–20 minut



CHROMA ID

Pro rychlé a šetrné osvěžení barvy, zjemnění, dodatečnou péči a hebkost při současném zachování stávajících světlých a tmavých melírů.

Doba působení: Až 10 minut.

Vždy nanášejte na ručníkem vysušené vlasy.



*Ženy,
Barvicí
potřeby*



Vylepšené portfolio vám umožňuje realizovat širokou škálu barvicích služeb přizpůsobených všestranným a jedinečným potřebám zákaznic vyhledávajících krytí vlasů. Každá klientka má jinou barvicí potřebu vycházející z přirozeného barevného základu, tónu pleti a množství bílých odrostů. Proto jsme vytvořili tři různé individualizované servisní možnosti zaměřené na tři různé základní potřeby zákaznic s barvou vlasů v úrovních 6 až 9.



Styl - Valerie

„Moc se mi tento můj styl líbí. Myslím, že světle hnědá barva kombinovaná s melíry nejlépe ladí s mým obličejem a tónem pleti. Moje přirozená barva je velmi tmavá a dělá mé tváře velmi hubené.“



„U Valerie jsem použila kombinaci technik pro vytvoření stylu, který je slušivý, elegantní a skutečně moderní. Naše modelka má přirozený základ 5 se 60 % bílých vlasů. Použila jsem techniku rámování obličeje pro vytvoření jemného přechodu mezi barvami a obličejem modelky a natónovala jsem konečky dvěma tonery pro vytvoření odlehčeného prosvětleného vzhledu“ - Lesley Jennison

BARVY

BARVA 1

IGORA ROYAL ABSOLUTES 7-460 +
IGORA ROYAL Olejový developer 9%/30 Vol. (1:1)

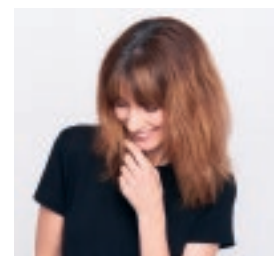
BARVA 2

IGORA VIBRANCE 9-1 + 9-4 (1:1) +
IGORA VIBRANCE Aktivační lotion 1.9%/6 Vol. (1:1)

BARVA 3

IGORA VIBRANCE 6-46 + 8-46 (1:1) +
IGORA VIBRANCE Aktivační lotion 1.9%/6 Vol. (1:1)

PŘED BARVENÍM



Odstrosty mají přirozený základ 5 se 60% podílem bílých vlasů. Délky a konečky mají melíry se žlutými podtóny.

KROK ZA KROKEM

1



Vytvořte křížovou pěšinku

2



Podél pěšinky aplikujte ke kořínkům **BARVU 1**.

3



Pokračujte s aplikací **BARVY 1** na všechny oblasti kořínků od koruny směrem k přední linii vlasů. Po 15 - 20 minutách pokračujte krokem 4.

4



Osvěžte barvu délek a koneček střídáním **BARVY 2 & 3** a použijte fólie, abyste zabránili přenosu barev. Aplikujte **BARVU 2** na světlejší & **BARVU 3** na tmavší délky a konečky. Nechte působit dalších 15–20 minut. Celková doba působení pro **BARVU 1** je 30–45 minut. Opláchněte, umyjte šamponem & použijte kondicionér.



Styl - Lesley

„Ráda si čas od času trošku hraji s hloubkou. V létě například ráda přidávám více prosvětlení, protože během letních dní mám ráda prosluněný styl. Krytí mých šedin mi tedy umožňuje větší flexibilitu.“



BARVY

BARVA 1

IGORA ROYAL ABSOLUTES 6-60 +
IGORA ROYAL Olejový developer 9%/30 Vol. (1:1)

BARVA 2

IGORA VIBRANCE 8-46 +
IGORA VIBRANCE Aktivační lotion 1.9%/6 Vol. (1:1)

BARVA 3

IGORA VIBRANCE 6-46 +
IGORA VIBRANCE Aktivační lotion 1.9%/6 Vol. (1:1)

Jeden z nejoblíbenějších Lesleyiných odstínů je IGORA ROYAL ABSOLUTES 6-60. Tento odstín jsme aplikovali klasickou metodou k jejím kořínkům. Pak jsme použili toner pro osvěžení a bohatší lesk délek. Od léta do zimy Lesley mění hloubku svých kořínků, ale vždy používá své oblíbené odstíny ABSOLUTES.

KROK ZA KROKEM

1



Aplikujte **BARVU 1** na oblast kořínků. Po 15-20 minutách pokračujte krokem 2.

2



Osvěžte délky & konečky střídáním **BARV 2 & 3** a použijte fólie, abyste zabránili přenosu barev. Aplikujte **BARVU 2** na světlejší & **BARVU 3** na tmavší délky & konečky. Nechte působit dalších 15-20 minut. Celkový čas působení **BARVY 1** je 30-45 minut. Opláchněte, umyjte šamponem & použijte kondicionér.



Styl - Ilka

„Vlasová barva je pro mě způsobem, jak vyjádřit své hluboké vnitřní já, svou osobnost a identitu. Cítím se jako blondýnka. Tou jsem vždycky byla. Moje vlasy ale časem ztmavly a já jsem si je začala odbarvovat. Se stříbrnými vlasy bych se cítila jako úplně jiný člověk.“



BARVY

BARVA 1

IGORA ROYAL ABSOLUTES 7-140 +
IGORA ROYAL Olejový developer 9%/30 Vol. (1:1)

BARVA 2

IGORA VIBRANCE 9,5-4 +
IGORA VIBRANCE Aktivační lotion 1.9%/6 Vol. (1:1)

Pro zjemnění Ilky krásného blond stylu jsme osvěžili její odrosty zcela novým, dokonale studeným béžovým odstínem IGORA ROYAL ABSOLUTES 7-140. Pro osvěžení světlejších středních délek a konečků a dodání extra lesku jsme použili IGORA VIBRANCE 9,5-4.

KROK ZA KROKEM

1



Naneste **BARVU 1** na kořínky. Po 15-20 minutách pokračujte krokem 2.

2



Aplikujte **BARVU 2** na střední délky & konečky. Nechte působit 15-20 minut. Celkový čas působení **BARVY 1** je 30-45 minut. Opláchněte, umyjte šamponem & použijte kondicionér.

Vhodná barva
pro každou
zákaznici!

Pomocí našich níže uvedených konzultačních tipů můžete snadno určit nejlepší odstíny vhodné pro potřeby vašich zákaznic.



KLASICKÉ RÁMOVÁNÍ OBLIČEJE

S přibývajícím věkem se pleť přirozeně stává světlejší, melíry rámuující obličej jsou proto skvělým řešením pro jemnější a k tónu pleti lichotivější přechod barvy směrem k obličejí. Tento krásný styl můžete snadno vytvořit s IGORA ROYAL ABSOLUTES & VARIO BLOND podle následujících kroků.

BARVA

| |
|---|
| 1: Požadovaný odstín IGORA ROYAL ABSOLUTES + IGORA ROYAL Olejový developer (1:1) |
| 2: IGORA VARIO BLOND Plus / Super Plus + IGORA ROYAL Olejový developer (1:2) |
| 3: Požadovaný odstín IGORA VIBRANCE + IGORA VIBRANCE Aktivační gel nebo lotion 1.9%/6 Vol. (1:1) |

KROKY

| |
|---|
| 1: Vynechejte 2 cm od vlasové linie a rovnoměrně pod vlasovou linií naneste BARVU 1 do oblasti odrostů. |
| 2: Podél vlasové linie vyjměte tenké pramínky a naneste do fólie BARVU 2 . Pro jemnější barvicí výsledky použijte diagonální proplétací techniku, pracujte s jemnými sekcemi. Pak do oblasti kořínek naneste BARVU 1 . Nechte působit 30–45 minut. |
| 3: V mycí zóně odstraňte fólie. Vlasy důkladně opláchněte, dokud z nich nepoteče čirá voda. Použijte šampon a kondicionér BC pH 4.5 Color Freeze Bezulfátový micelární šampon, BC pH 4.5 Color Freeze Kondicionér & BC UV Filter Colour Freeze Sprejový kondicionér. |
| 4: BARVU 3 naneste přímo v mycí zóně a nechte ji působit 5–10 minut pro krásný závěrečný rozjasňující a tónovací servis. |
| Domácí péče: Pro dokonalé zachování barvy a domácí péči až do další návštěvy zákaznice v salonu doporučujeme odpovídající odstín Chroma ID. |



TECHNIKA DIAGONÁLNÍHO PROPLÉTÁNÍ

- Vyjměte tenké diagonální sekce a dejte je do fólií, zabráníte tím vzniku nepřirozeného pruhovaného efektu při vyčesání vlasů nahoru nebo stažení dozadu.
- Čistě jemné propletení vytvoří krásně přirozený efekt.

ZJEMNĚNÍ TÓNU

S přibývajícím věkem má mnoho zákaznic tendenci přecházet k mírně světlejším a jemnějším nuancím pro plynulejší přechod směrem k jejich světlejšímu tónu pleti a zmírnění rušivého kontrastu mezi odrosty a barvou. Abychom mohli nabízet ideální řešení pro každou z těchto zákaznic, připravili jsme tabulku, která vám poskytne představu o tom, jak můžete zjemnit nebo změkčit stávající módní tón zákaznice pro vytvoření celkově jemnějšího vzhledu.

| STÁVAJÍCÍ TÓN | NOVÝ TÓN | ZÁKLAD | BARVICÍ EFEKT A BENEFIT |
|---------------|---------------------|--------|---|
| 4-60 | 4-60 + 6-460 (1:2) | 5 | Světlejší jemný béžový tón rozředí bohatý čokoládový odstín a zanechá pískový tón pro jemnější přechod směrem k obličejí. |
| 4-60 | 4-60 + 6-70 (1:2) | 5 | Dřívější bohatý čokoládový tón se promění do jemnějšího kaštanového tónu. |
| 5-80 | 5-80 + 7-60 (1:2) | 6 | Bohatý červený tón se přemění do krásně tlumené červené. |
| 5-50 | 5-50 + 7-70 (1:2) | 6 | 5-50 se stane světlým a pleti lichotivým zázvorovým tónem. |
| 7-460 | 7-460 + 9-140 (1:2) | 8 | Béžový čokoládový směr tónu je tlumený přidání světlého cendré béžového tónu a vytváří tak jemnější barevný efekt. |
| 7-50 | 7-50 + 9-470 (1:2) | 8 | Světlejší béžový měděný směr tónu dodá bohatému zlatému odstínu mírně světlejší a módnější vzhled. |



VÝBĚR ODSTÍNU A TIPY PRO KOZULTACI

Podle následujících konzultačních typů vyberte vhodné odstíny pro individuální barvicí potřeby vašich zákaznic.

| TYPY TÓNU | TEPLÝ | STUDENÝ |
|--|---|---|
| Směry tónu | -450, -460, -470, -50, -560, -60, -70, -710, -80 | -01, -10, -140, -40 |
| Doporučení pro barvu a servis pro typ tónu | Teplý béžový: Skvělý směr tónu pro přírodní hnědovlásky, dodává obličejí hřejivost a jemnost Doporučené odstíny: -450, -460, -50, -560, -60 | Studený béžový: Tento světlejší jemný tón vytváří jemný přechod se světlejšími reflexy tónu pleti, zároveň obličejí dodává svěžest a plnost. Doporučené odstíny: -140, -40, -450, -50 |
| | Zlatý čokoládový: Zahalení čokoládově hnědého základu do zlatého balayage vytvoří styl, který zachycuje sluneční světlo jako blond, aniž by přitom došlo k odchýlení hnědých koříneků. Doporučená technika: Balayage Doporučené odstíny: -450, -50, -560 & IGORA VARIO BLOND pro melíry | |
| | Béžový čokoládový: Tmavý čokoládový základ je zkombinovaný s béžovými melíry a dokonale propojuje blond a hnědý odstín. Vytváří mladistvé blond rozjasnění, aniž by se přitom příliš vzdálil od přirozeného základu. Navíc, rámování obličejí světlejšími béžovými pramínky odvrací pozornost od pokleslých partií, zejména tváří. Doporučená technika: Face-Framing Doporučené odstíny: -140, -40, -460, -60 & IGORA VARIO BLOND pro melíry | Béžový čokoládový: Tmavý čokoládový základ je zkombinovaný s béžovými melíry a dokonale propojuje blond a hnědý odstín. Vytváří mladistvé blond rozjasnění, aniž by se přitom příliš vzdálil od přirozeného základu. Navíc, rámování obličejí světlejšími béžovými pramínky odvrací pozornost od pokleslých partií, zejména tváří. Doporučená technika: Face-Framing Doporučené odstíny: -140, -40, -460, -60 & IGORA VARIO BLOND pro melíry |
| | Zrzavý: Jemný měděný tón zdůrazňuje přírodní teplou blond a zrzavou barvu a vytváří zdravější a svěžejší vzhled pro světlejší tóny pleti. Rozzáří oči. Doporučené odstíny: -470, -70, -710 | |



*Odpověď na
potřeby zralých
lasí!*

Víte, že jeden ze dvou klientů, kteří chtějí barvicí službu, má zralé nebo zrající vlasy?

Starší klienti nejsou jen nejvyšším zdrojem příjmů pro salony, ale představují také nevyužitou příležitost, pokud jde o barvicí služby.

Nabídněte svým zralým klientům 100% krytí bílých vlasů pro tmavé i světlé tóny bez efektů prolnutí, a zároveň poskytněte vynikající lesk, dlouhodobé výsledky a přizpůsobenou péči o jedinečnou strukturu zralých vlasů.

AKTUALIZOVANÝ SERVIS KRYTÍ BÍLÝCH VLASŮ

Servis osvěžení by neměl být nudný. Aktualizací služby vašeho klienta vytváříte věrnost s krásnými výsledky, které vám může poskytnout pouze profesionál.

DUÁLNÍ APLIKACE

Osvěžení barvy navrácí nádherný lesk délkám a konečkům. Na kořínky použijte IGORA ROYAL ABSOLUTES a obnovte délky a konečky pomocí IGORA VIBRANCE nebo Chroma ID. Nezapomeňte si za tuto službu účtovat příplatek.

Pokud chcete zvýraznit efekt, zvažte osvěžení pomocí dvou nebo více barev a jejich střídáním v délkách a konečkách.

RÁMOVÁNÍ OBLIČEJE

Kombinujte klasickou techniku rámování obličeje s duální aplikací pro důmyslné služby. Při konzultaci se ubezpečte, že své klientce vysvětlíte, že za tuto službu budete zvýšená cena a dále, že jí tato služba přinese měkčí a lichotivější výsledek.

ZJEMNĚNÍ TÓNU

Vylepšete současný módní tón svých klientek a vytvořte jemnějších vzhled. Pokud dodáte klientce lehčí tóny, zjemní se výrazný kontrast mezi opětovným růstem a barvou a vlasy zůstanou v období mezi návštěvami salonu krásnější. Vysvětlíte jí, proč doporučujete jít do světlejších odstínů, a využijte tuto změnu barvy jako příležitost pro výdělek. Bude milovat její nový vzhled a ráda zaplatí o něco víc.

TIPY & TRIKY

Objevte **nový** aktualizovaný vzorník - nenahraditelnou součást vaší konzultace!



DOSÁHNĚTE SVÉHO PLNÉHO OBCHODNÍHO POTENCIÁLU

1. KOMUNIKUJTE SLUŽBY S ABSOLUTES BARVAMI

Přilákejte nové i stávající klientky do svého salonu a inspirujte je, aby pomocí moderních nádherných snímků IGORA ROYAL ABSOLUTES získaly vzhled podle trendu.



PLAKÁT

BANNER

2. PLÁNUJTE DALŠÍ NÁVŠTĚVY KLIENTŮ

Doporučte každé klientce, aby si napřed objednala příští návštěvy v rozmezí dalších 4-6 týdnů. Pomůže vám to spravovat návštěvnost vašich zákazníků a zaručí dokonalou údržbu barvy vaší klientky.



3. ZVYŠTE CENY

Zaveďte nové obchodní příležitosti. Dovolte klientkám, aby si osvěžily svoji barvu doma pomocí Chroma ID.

Údržba krásné barvy začíná doma. Podpořte své klientky ke koupi produktů na domácí péči, aby zabránily blednutí barvy a zvýšily tak svůj obrát.





100%
hvědovaláska!

www.schwarzkopfpro.com

Together. A passion for hair.