

Ceresit



Ātras nostiprināšanas risinājumi visā ēkā

Atklājiet nostiprinošo CX produktu klāstu - jaunām un atjaunotām konstrukcijām



Kvalitāte profesionāļiem

Ātras nostiprināšanas risinājumi - visā ēkā

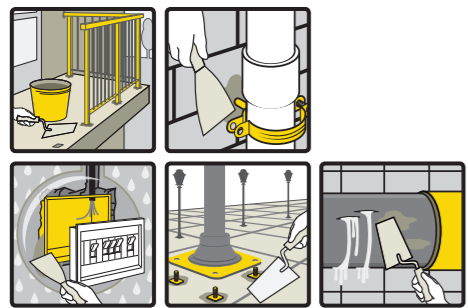
CX 5 EXPRESS – ātras montāžas java

Java pielietojamai iekštelpās un ārā - ātrai enkurošanai, nostiprināšanai un īslaicīgai lokālu ūdens sūču noblīvēšanai

Ideāls risinājums ātrai tērauda un plastmasas elementu enkurošanai un nostiprināšanai ķieģeļu mūrī un betonā, piemēram, margu, stabu, kontaktligzdu, enkuru vai cauruļu.

Piemērota arī ātrai un vieglai betona izdrupumu labošanai un līdz 20 mm platu plaisu aizpildīšanai, kā arī lokālu ūdens sūču īslaicīgai noblīvēšanai.

- Ātri saistās – sacietē 5 minūtēs
- Metāla un plastmasas elementu nostiprināšanai
- Bez rukuma
- Augsta stiprība
- Izturīga pret ūdeni un sasalšanu
- Nesatur hlorīdus, neizraisa metāla elementu koroziju
- Horizontālām un vertikālām virsmām
- Pielietojamai iekštelpās un ārā

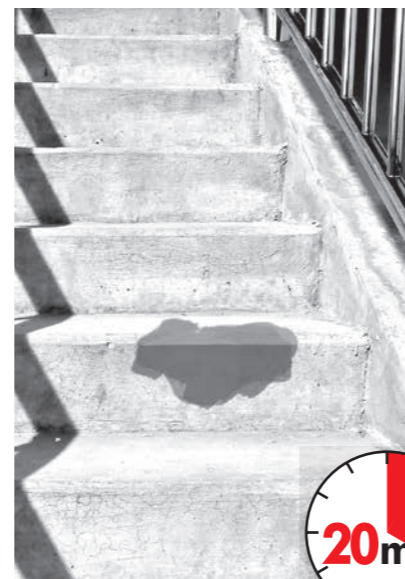
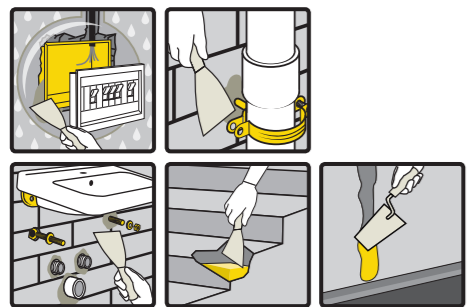


CX 20 COMFORT – montāžas un remonta java

Java precīzai elementu montāžai un tukšumu aizpildīšanai, ko raksturo ērts sacietēšanas laiks

Produkts ir paredzēts elementu precīzai nostiprināšanai un tukšumu aizpildīšanai, ļaujot ērti strādāt līdz 20 minūtēm. Ideāls bojātu sienu stūru un betona kāpņu malu atjaunošanai, metāla elementu un elektrības kontaktligzdu nostiprināšanai, kā arī santehnikas uzstādīšanai. Palīdz tikt galā ar jebkuru uzdevumu bez piepūles un steigas.

- Ērts sacietēšanas laiks (20 min)
- Augsta stiprība pēc sacietēšanas
- Betona elementu atjaunošanai
- Tukšumu un plaisu līdz 50 mm aizpildīšanai
- Horizontālām un vertikālām virsmām
- Pielietojamai iekštelpās un ārā
- Gaiši pelēka krāsa
- Izturīga pret ūdeni un sasalšanu



CX 10 UNIVERSAL – PU līme

Pielietojamai gatava, ātri žūstoša poliuretāna (PU) līme ar lielisku adhēziju pie ēkas pamatnēm

Vairs nekādu smagu maisu, papildu aprīkojuma, putekļu un netīrumu starp sienu gāzbetona bloku līmēšanas laikā. Ar CX 10 darbu var paveikt ar ievērojami mazāku piepūli un īsākā laikā - tas palīdz ietaupīt līdz 50 % no darba laika. Adhēzija pie vairuma būvmateriālu, piemēram, koksnes, betona, akmens, metāla un citām. CX 10 ir piemērota ģipškartona vai orientēto koksaidu plātņu (OSB), palodžu, protektoru un pacēlumu uz kāpnēm, koka listu, kas maskē durvju rāmjus, uzstādīšanai.

- Nav nepieciešams izmantot elektriskas iekārtas, ūdeni profesionālas ierīces
- Maz izplešas un ir ļoti efektīva
- Vairāku darbu veikšanai
- Gatava pielietojamai
- Paaugstinātas siltumizolācijas īpašības
- Lielākā sasaistes stiprība
- Precīza un stingra sasaiste jau pēc 2 stundām
- Nesatur hlorfluorogļūdeņražu (CFC) propelentus



CX 15 STRONG – montāžas java

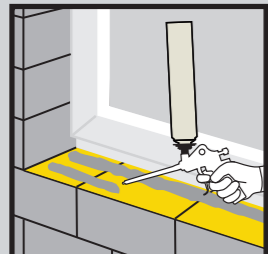
Java augstas stiprības pamatņu lējumu veidošanai, enkurošanai un montāžai

Produkts ir paredzēts šuvju starp rūpnieciski izgatavotiem elementiem un uz vietas atlietu betonu aizpildīšanai. Ideāls risinājums atvērumu un betona rukuma aizpildīšanai, kā arī ķieģeļu mūra pamata veidošanai, lai iegūtu enkurošanu bez tukšumiem, piemēram, drošības skrūvēm. Nodrošina masīvu un stingru tiltu pamatņu, celtnu sliežu un iekārtu atbalsta konstrukciju uzlējumu veidošanu. CX 15 ir lieliska adhēzija pie stingrām, slodzi nesošām un fīrām betona vai tērauda pamatnēm. Ja aizpildāmais dziļums vai platums ir 50 līdz 100 mm, javai pievienot 25 % granti ar grauda izmēru 4 līdz 8 mm.

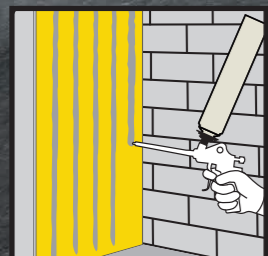
- Ļoti augsta stiprība
- Bez rukuma, bez iekšēja sprieguma
- Augsta plūstamība
- Nesatur hlorīdus un alumīnātcementu neizraisa metāla elementu koroziju
- Izturīga pret sasalšanu un atledošanas sāli
- Ātri cietējoša



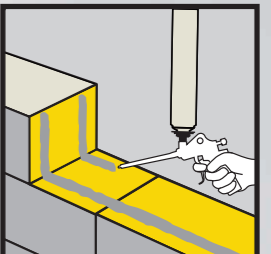
Pielietojuma jomas



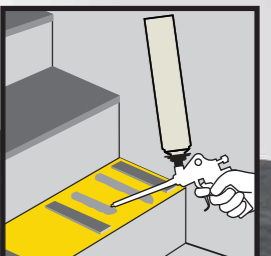
Palodžu nostiprināšana



Ģipskartona plātņu (GB), orientēto kokskaidu plātņu (OSB) pielīmēšana



Starpsienu būve (saskaņā ar ETA)



Pret slīdes materiāla, apdares risinājuma pielīmēšana



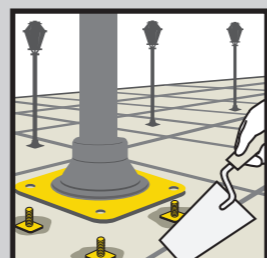
Santehnikas piederumu un mēbeļu uzstādīšana



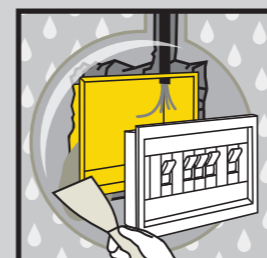
Bērnu rotaļlaukumu ierīču montāža



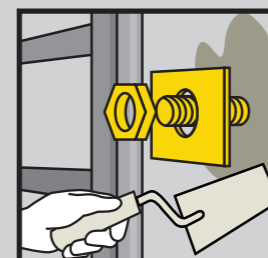
Plaisu labošana un aizsardzība pret ūdens iesūkšanos – iekštelpās



Āra lampu un ielu pāļu nostiprināšana



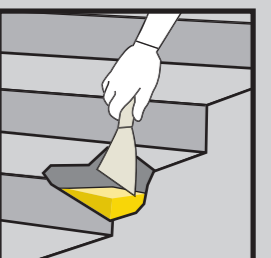
Elektrisko ierīču uzstādīšana (kontaktligzdas)



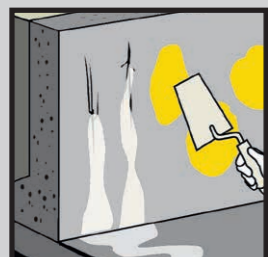
Āķu uzstādīšana sadzīves aprīkojumam



Balkona margu nostiprināšana



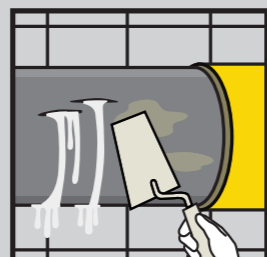
Betona elementu atjaunošana



Plaisu labošana un aizsardzība pret ūdens iesūkšanos – ārpus telpām



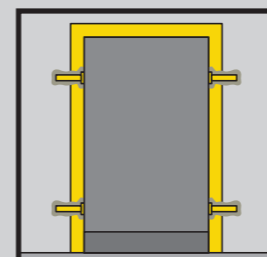
Notekūdeņu aku un drenāžas režģu nostiprināšana



Īslaičīga sūču noblīvēšana



Loga metāla restu montāža



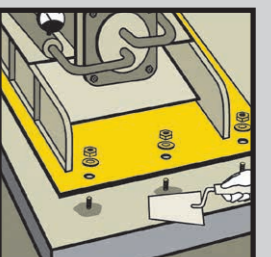
Durvju un logu rāmju enkurošana



Ūdens notekcauruļu stiprinājumu uzstādīšana



Žoga elementu montāža



Smago rūpniecisko iekārtu enkurošana

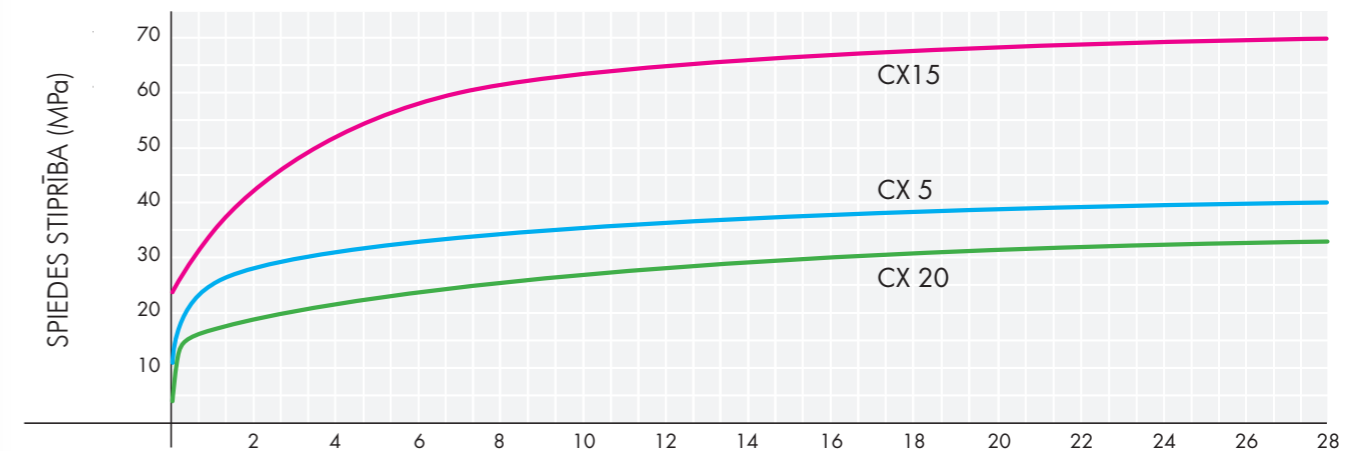
CX produktu salīdzinājums: izmantošanas joma

PIELIETOJUMA JOMAS	CX 5	CX 10	CX 15	CX 20
Remonts				
Tukšumu aizpildīšana un plaisu labošana - biežuma intervāls	lokāli remontī līdz 20 mm / vairāk par 20 mm maisījumā ar smiltīm 1:1	10-20 mm	20-50 mm / 50-100 mm maisījumā ar 25% smilšu	5-50 mm (var samaisīt ar smiltīm 1:1)
Ūdens sūču īslaicīga noblīvēšana	✓			
Betona elementu atjaunošana, piemēram, kāpņu pakāpienu, ielu apmaļu un citu	✓		✓	✓
Notekūdeņu aku remonts un uzstādīšana	✓		✓	✓
Rūpniecisko grīdu malu remonts	✓		✓	
Aizsargājošu betona slāņu uzstādīšana			✓	
Tvertņu, dambju un dīķu izlīdzināšana			✓	
Enkurošana				
Montāžas skrūvju un drošības bultu enkurošana	✓		✓	✓
Betona elementu izveidošanai piemājas zālienā	✓		✓	✓
Āra apgaisojuma, to elementu nostiprināšanai	✓		✓	✓
Uzlējumu veidošana				
Betona šuvju aizpildīšana / Ķieģeļu mūra pamata veidošana			✓	
Tērauda nostiprināšana betonā (piemēram, žogu, ieejas vārtu, stieņu un citu)			✓	
Šuvju starp rūpnieciski izgatavotiem elementiem un uz vietas atlietu betonu aizpildīšanai (fiksatori un balsta konstrukcijas)			✓	
Smago rūpniecisko iekārtu enkurošana (arī turbīnu, ģeneratoru, kompresoru, dzinēju un citu ģeneratoru, kas pakļauti augstiem dinamiskiem spriegumiem)			✓	
Sūkņu vai boileru uzstādīšana / Tiltu pamatņu un celtnu sliekšņu nostiprināšana			✓	
Uzstādīšana un nostiprināšana				
Koka elementu, orientēto kokskaidu plātņu (OSB), ģipskartona plātņu (GB) un putu polistirola elementu nostiprināšana, pielīmēšana		✓		
Bitumena pārklājumu, stikla, cinkotā metāla lokšņu un ar poliesteri klātu metāla lokšņu nostiprināšana, pielīmēšana		✓		
Rūpnieciski izgatavotu elementu nostiprināšana (apmaļu un citu)			✓	
Betona elementu nostiprināšana un savienošana	✓			✓
Metāla elementu ātra uzstādīšana (kanalizācijas lūku, drenāžas vāku un citu)	✓		✓	✓
Notekūdeņu aku un drenāžas režģu nostiprināšana	✓		✓	✓
Cauruļu stiprināšana pie sienas	✓			✓
Betona elementu dārzēm nostiprināšana (podī, statujas un citi)	✓		✓	✓
Durvju un logu rāmju, sliekšņu, paneļu un citu uzstādīšana	✓		✓	✓
Palodžu un sliekšņu pielīmēšana		✓		
Loga metāla restu uzstādīšana	✓			✓
Bērnu rotaļlaukumu ierīču, žogu elementu un citu montāža	✓		✓	
Margu, kronšteinu, baseina sprauslu, balkona margu, āķu sporta aprīkojumam un citu nostiprināšana	✓		✓	
Santehnikas furnitūras un kamīnu uzstādīšana	✓		✓	✓
Elektroierīču uzstādīšana ķieģeļu mūrī un betonā (kontaktligzdu, sadales kārbu un citu)	✓			✓
Citi pielietojumi				
Starpsienų būve		✓		
Prizmu, kas nostiprina vadulas, „melnās” grīdas izveidošanai	✓			✓
Ieliekti lējumi	✓			✓
Pārsedžu veidošana			✓	

TEHNISKIE DATI	CX 5	CX 10	CX 15	CX 20
Iepakojums	2 vai 5 kg spainītis; 5 vai 25 kg maiss	850 ml tvertne	25 kg maiss	2, 5 vai 20 kg maiss
Pielietojamā konsistence	krēmveida	putu	šķidra	krēmveida
Izlietošanas laiks (pie 23 °C)	4 min	5-9 min	1 stunda	20 min
Temperatūras intervāls	5-30 °C	5-35 °C	0-25 °C	5-30 °C
Patēriņš / efektivitāte*	1,6 kg/l dobuma tilpuma	10-12 m ² *	1,8 kg/l dobuma tilpuma	1,6 kg/l dobuma tilpuma
Rukums	nav	nav	nav	nav
Ūdensizturīgs	✓	nav	✓	✓
Saistīšanās laiks	5 min	20 min	1 stunda	20 min
Sala izturīgs	✓	✓	✓	✓
Gatavs lietošanai		✓		
Pielietošana iekštelpās un ārā	✓	✓	✓	✓
Horizontālām virsmām	✓	✓	✓	✓
Vertikālām virsmām	✓	✓		✓

SPIEDES STIPRĪBA (MPa)	CX 5	CX 15	CX 20	LIECES IZTURĪBA (MPa)	CX 5	CX 15	CX 20
	EN 12190				EN 13892-2	EN 196-1	EN 1015-11
pēc 1 stundas	≥ 11*			pēc 6 stundām	≥ 3,0		≥ 2,5
pēc 2 stundām	≥ 12*		≥ 4*	pēc 24 stundām	≥ 3,0	≥ 4,5	≥ 3,5
pēc 6 stundām	≥ 15		≥ 15	pēc 28 dienām	≥ 6,0	≥ 7,0	≥ 4,2
pēc 24 stundām	≥ 25	≥ 35	≥ 17				
pēc 7 dienām		≥ 60					
pēc 28 dienām	≥ 40	≥ 70	≥ 33				

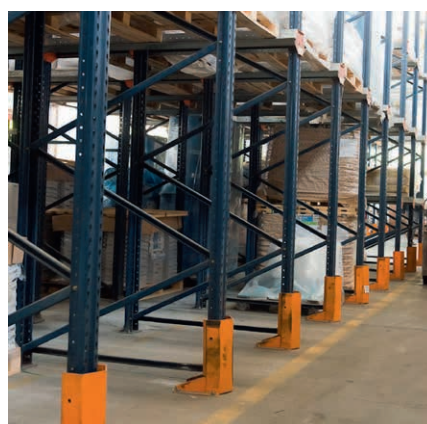
* saskaņā ar neatkarīgas laboratorijas analizēm



JAVAS ESOŠU ARMATŪRAS Ø 16 MM STIENŪ ADHĒZIJA (MPa)	CX 5	CX 15	CX 20
	EN 12190		
Sausos apstākļos	≥ 16	≥ 16	≥ 11
Sausos, neatputekļotos apstākļos	≥ 10	≥ 14	≥ 8,5
Mitros apstākļos	≥ 16	≥ 12	≥ 10,5

CX produktu pielietojuma piemēri:

CX klāstu var izmantot sekojošu būvkonstrukciju nostiprināšanai: tilta sliedes, stabi un pāļi, dzelzceļa sliedes, pārbrauktuves un tilti, dambji, metāla konstrukcijas. Turklāt, ir plašs CX lietojums citās rūpnieciskās jomās, piemēram, ūdens un gāzes piegādes uzņēmumos, naftas pārstrādes uzņēmumos, vēja ģeneratoru platformās, ķīmiskajā un militārajā rūpniecībā.



Henkel Balti OÜ
Sõbra 43, 50106 Tartu, Igaunija
Tālr. +371 2941 4813
www.ceresit.lv