

Ceresit



**Greito tvirtinimo sprendimai,
pritaikomi bet kurioje pastato vietoje**

Susipažinkite su CX gaminių asortimentu –
naujos statybos ir renovuojamiems statiniams



Kokybė profesionalams

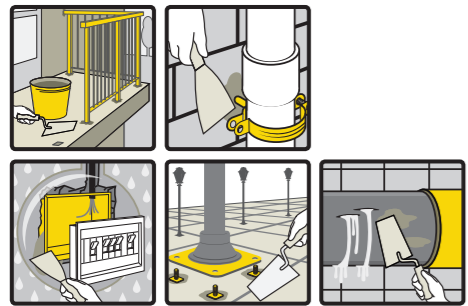
Greito tvirtinimo sprendimai, pritaikomi bet kurioje pastato vietoje

„CX 5 Express“ – greitai įtvirtinantis montažinis mišinys

Vidaus ir lauko darbams tinkamas montažinis mišinys, skirtas statybiniam elementams greitai įtvirtinti, įmontuoti ar vandens pratekėjimo taškams lokalizuoti

Idealus sprendimas, kai reikia mūre ar betone greitai įtvirtinti arba įmontuoti plieninius arba plastmasinius statybinius elementus, tokius kaip turėklai, stulpai, lizdai, ankeriai arba vamzdžiai. Taip pat tinka betono įtrūkimams greitai ir paprastai užtaisyti, iki 20 mm pločio įtrūkimams užlieti ir vandens pratekėjimo taškams sustabdyti.

- Greitai kietėja – sustingsta per 5 minutes
- Metaliniams ir plastikiniais elementams įtvirtinti
- Nesusitraukia
- Labai stiprus
- Atsparus vandeniui ir užšalimui
- Be chloridų, nesukelia metalinių elementų korozijos
- Tinka horizontaliems ir vertikaliesiems paviršiams
- Tinka naudoti tiek lauke, tiek patalpose

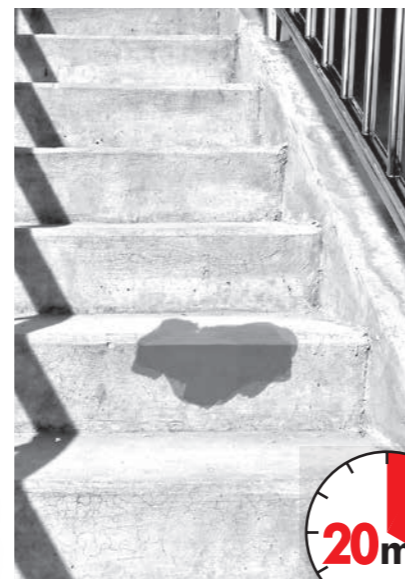
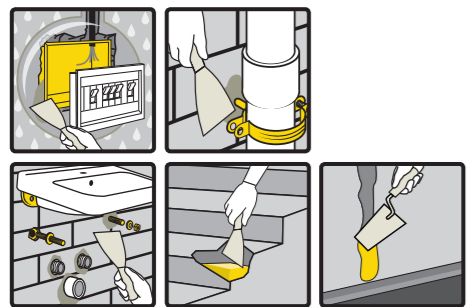


„CX 20 Comfort“ – montažinis ir taisomasis mišinys

Montažinis mišinys, skirtas statybiniam elementams tiksliai įtvirtinti ir ertmėms užpildyti per patogų (kietėjimo) laiką

Šis gaminytis skirtas statybiniam elementams tiksliai įtvirtinti ir ertmėms užpildyti per patogų – 20 min. – kietėjimo laiką. Idealiai tinka pažeistiems sienų kampams ir betoninių laiptų kraštams atitaisyti, metaliniams elementams įtvirtinti, elektros lizdams ir santekinei montuoti. Visus darbus galima atlikti neskubant ir be didesnių pastangų.

- Patogus kietėjimo laikas (20 min.)
- Sukietėjęs būna labai stiprus
- Tinka betoninių elementų rekonstrukcijai
- Tinka iki 50 mm ertmėms ir įtrūkimams užpildyti
- Tinka horizontaliems ir vertikaliesiems paviršiams
- Tinka naudoti tiek lauke, tiek patalpose
- Šviesiai pilkos spalvos
- Atsparus vandeniui ir užšalimui



„CX 10 Universal“ – PU klijai

Paruošti naudoti, greitai džūstantys poliuretaniniai (PU) klijai, nepriekaištingai sukimantys su dauguma statybinių pagrindų

Daugiau jokių sunkių maišų, papildomos įrangos, dulkių ir nešvarumų, atliekant tvirtinimo darbus. Naudojant CX 10, darbus galima atlikti įdedant mažiau pastangų ir kur kas greičiau: tai padeda sutaupyti iki 50 % viso darbų laiko. Naudojant CX 10, nesusidaro šalčio tiltelių ir pasiekiamas didžiulis sukibimo stipris, tai leidžia atitikti mūro skiediniams keliamus reikalavimus (pagal EN 998-2). Šie klijai puikiai sukimba su dauguma statybinių medžiagų: mediena, betonu, akmeniu, metalu ir kt. CX 10 sėkmingai pakeičia tradicinį cementinį skiedinį, naudojamą aktyvo betono blokeliams mūryti. CX 10 tinka gipso arba OSB plokštėms tvirtinti, palangėms, laiptų pakopoms ir tarp pakopiams, durų staktas maskuojančioms medinėms lentjuostėms montuoti.

- Nereikia jokių elektrinių prietaisų, vandens ar kitokios profesionalios įrangos.
- Mažai plečiasi ir pasižymi gera išeiga
- Tinka įvairiems darbams atlikti
- Paruošta naudoti
- Geriausias termoizoliacinės savybės
- Didžiausias sukibimo stipris
- Praėjus vos 2 valandoms suklijuoja tiksliai ir tvirtai
- Sudėtyje nėra CFC išstumiančių dujų



„CX 15 Strong“ – montažinis mišinys

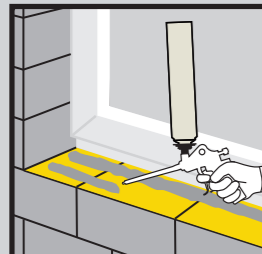
Mišinys, kai reikia stipriai įtvirtinti, užglaistyti ar įmontuoti

Šis gaminytis skirtas siūlėms tarp surenkamų elementų ir vietoje išliejamo betono elementų glaistyti. Idealiai tinka betono angoms ir įduboms užpildyti, mūrinei konstrukcijai sutvirtinti, kad ankeriai būtų tvirtinami nesudarant tuštumų, pvz., tvirtinant varžtus. Leidžia vientisai ir tvirtai užglaistyti tiltų atramas, kranų bėgius ir atramines mašinų kojas. CX 15 nepriekaištingai sukimba su tvirtu, apkrovą laikančiu, švari betoniniu arba plieniniu pagrindu. Užglaistant 50–100 mm gylio arba pločio tarpus, į mišinį reikia įmaišyti 25 % 4–8 mm frakcijos žvyro.

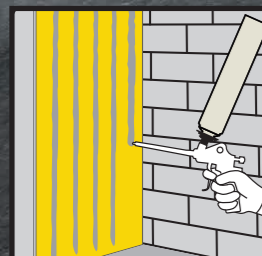
- Pasižymi labai dideliu stipriu
- Besiplečiantis ir neatsiranda įtempimų
- Labai takus
- Sudėtyje nėra chloridų ar aliuminatinio cemento, todėl nesukelia metalinių elementų korozijos
- Atsparus šalčiui ir keliams barstyti naudojamai druskai
- Greitai kietėja
- Atsparus vandeniui ir užšalimui



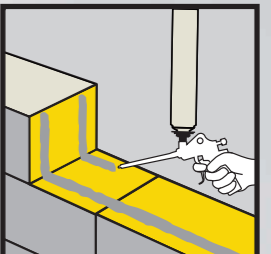
Naudojimo sritys



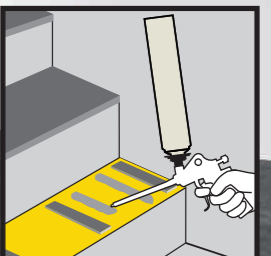
Palangių montavimas



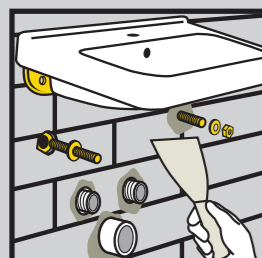
GKP, OSB ir sienos elementų klijavimas



Sienų mūras (pagal ETA)



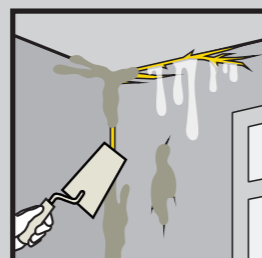
Laiptų pakopų ir tarpapakopų tvirtinimas



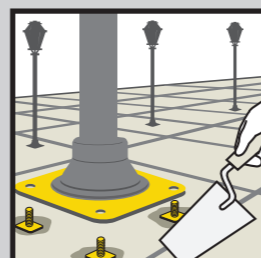
Santehnikos montavimas



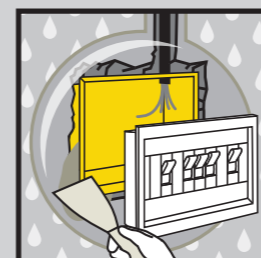
Vaikų žaidimo aikštelių įrangos montavimas



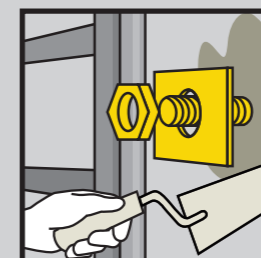
Įtrūkimų užtaisymas ir apsauga nuo vandens protėkių – patalpų viduje



Lauko šviestuvų stovų ir gatvių stulpų tvirtinimas



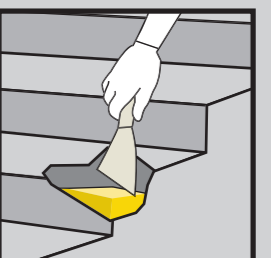
Elektros prietaisų (dėžių) montavimas



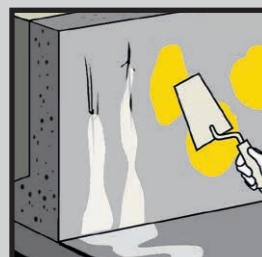
Buitiniams prietaisams skirtų ankerių įtvirtinimas



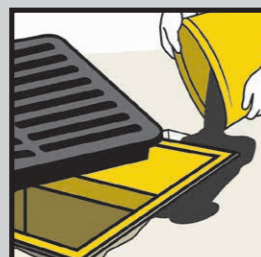
Balkonų turėklų tvirtinimas



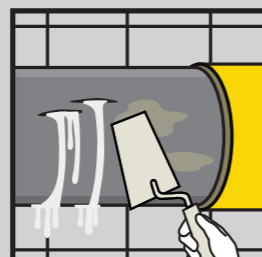
Betoninių elementų rekonstrukcija



Įtrūkimų užtaisymas ir apsauga nuo vandens protėkių – lauke



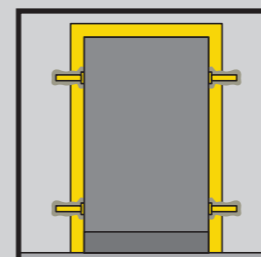
Nuotekų šulinių ir drenažo grotelių įtvirtinimas



Vandens pratekėjimo stabdymas



Metalinių langų rėmų montavimas



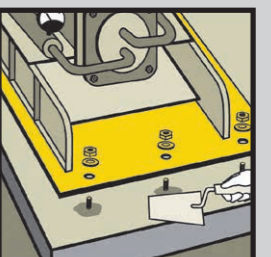
Durų staktų ir langų rėmų montavimas



Vandentiekio vamzdynų tvirtinimo elementų montavimas



Tvorelių elementų ir tvorų montavimas



Sunkiosios pramoninės technikos įtvirtinimas

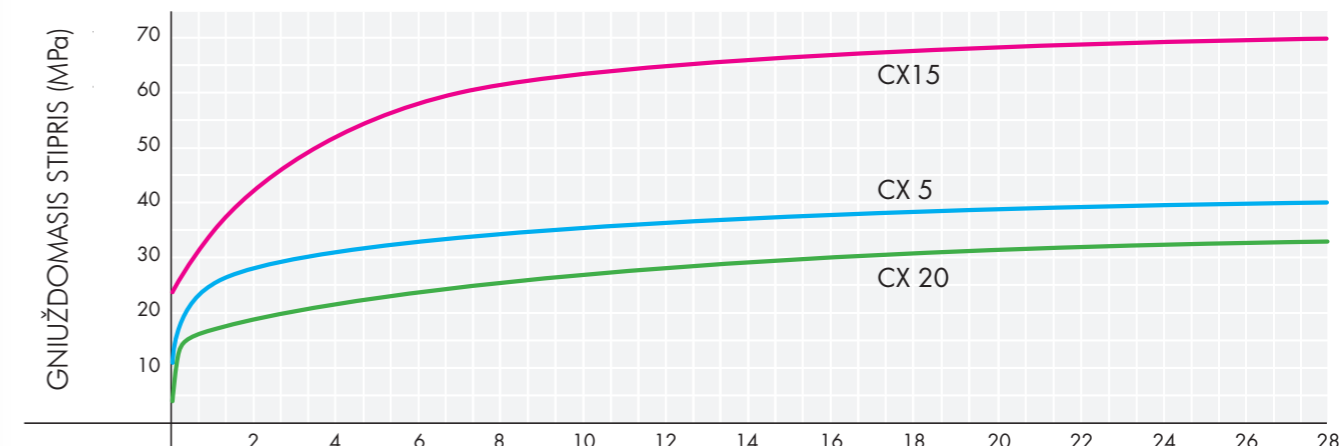
CX gaminių palyginimas: pritaikymo sritys

SRITYS, KAM TINKA NAUDOTI	CX 5	CX 10	CX 15	CX 20
Taisydas				
Ertmės užpildyti ir įtrūkiams užtaisyti: vietiška iki	Iki 20 mm storio, o jei storiau kaip 20 mm – sumaišyti su smėliu santykiu 1:1	Iki 10-20 mm storio	Iki 20-50 mm/50-100 mm įmaišius 25 % žvyro	Iki 5-50 mm (galima sumaišyti su smėliu santykiu 1:1)
Vandens pratekėjimui sustabdyti	✓			
Tokiems betoniniams elementams kaip laiptų pakopos, šaligatviai ir pan. rekonstruoti	✓		✓	✓
Kanalizacijai įrengti ir taisyti	✓		✓	✓
Pramoninių grindų kraštams taisyti	✓		✓	
Apsauginiams betono sluoksniams įrengti			✓	
Rezervuarams, užtvankoms ir užkardoms išlyginti			✓	
Tvirtinimas				
Montavimo varžtams ir ankeriniams sraigtams įtvirtinti	✓		✓	✓
Atraminėms kolonomis įleisti	✓		✓	✓
Lauko šviestuvų stovams ir gatvių stulpams tvirtinti	✓		✓	✓
Glaistymas				
Betono siūlėms užpildyti arba mūriui sutvirtinti			✓	
Plienui įglaistyti į betoną (pvz., tvoroms, įėjimo vartams, užtvarams ir kt.)			✓	
Siūlėms tarp surenkamų elementų ir vietoje išliejamo betono elementų glaistyti (fiksatoriams ir pavienėms plokštėms)			✓	
Sunkiajai pramonei technikai įtvirtinti (taip pat turbinoms, generatoriams, kompresoriams, varikliams ir kitiems galingiems elektros prietaisams, patiriančioms dideles dinamines apkrovas)			✓	
Siurbliams ir katilams montuoti, tiltų atramoms ir kranų bėgiams glaistyti			✓	
Montavimas ir įrengimas				
Mediniams elementams, OSB, GKP plokštėms, sienų elementams tvirtinti ir klijuoti		✓		
Bituminei dangai, stiklui, galvanizuotiems metalo lakštams, poliesterių dengtiems metalo lakštams tvirtinti ir klijuoti		✓		
Surenkamiesiems statybiniais elementams įtvirtinti (šaligatviams ir pan.)			✓	
Betoniniams elementams tvirtinti ir jungti	✓			✓
Metaliniais elementams (kanalizacijos ir drenažo šulinių dangčiams) greitai įrengti	✓		✓	✓
Nuotekų šuliniams ir drenažo grotelėms įtvirtinti	✓		✓	✓
Vamzdžiams prie sienos tvirtinti	✓		✓	✓
Betoniniams dekoratyviniams sodų elementams (vazonams, statuloms ir pan.) tvirtinti	✓		✓	✓
Durų staktoms ir langų rėmams, slenksčiams, apvadams ir kt. montuoti	✓		✓	✓
Palangėms ir durų slenksčiams klijuoti		✓		
Metalinėms langų grotoms įtvirtinti	✓			✓
Vaikų žaidimo aikštelių įrangai, tvorų elementams montuoti	✓		✓	
Turėklams, laikikliams, baseinų purkštukams, balkonų turėklams, sporto inventoriui skirtiems kablams ir kt. įtvirtinti	✓		✓	
Santechnikai ir židiniams montuoti	✓		✓	✓
Elektros prietaisams (elektros lizdams, instaliacinėms skirstomosios dėžutėms ir spintoms ir kt.) įrengti mūre ir betone	✓			✓
Kiti pritaikymo būdai				
Preliminariai konstrukcijoms įtvirtinti, kurios paskui galutinai įtvirtinamos betonuojant tradiciniu būdu	✓		✓	✓
Pertvaroms iš blokų statyti		✓		
Prizmėms formuoti, kad būtų galima pritvirtinti kreipiančiąsias, pagal kurias nustatomas paviršius	✓			✓
Įgaubtiems liejiniam	✓			✓
Sąramoms gaminti			✓	

TECHNINIAI DUOMENYS	CX 5	CX 10	CX 15	CX 20
Pakuotė	2 ir 5 kg kibirai arba 25 kg maišai	850 ml metalinis flakonas	25 kg maišas	2, 5 arba 20 kg maišai
Konsistencija (tepimo)	plastiška	putos	taki	plastiška
Darbiui tinkamas laikas (esant 23 °C)	4 min.	5–9 min.	1 val.	20 min.
Temperatūros ribos	5–30 °C	5–35°C	0–25°C	5–30 °C
Sąnaudos (išeiga)*	1,6 kg/l ertmės tūrio	10–12 m ² *	1,8 kg/l ertmės tūrio	1,6 kg/l ertmės tūrio
Susitraukimas	ne	ne	ne	ne
Atsparumas vandeniui	✓	ne	✓	✓
Laikas, per kurį sustingsta	5 min.	20 min.	1 val.	20 min.
Atsparumas užšalimui	✓	✓	✓	✓
Paruošta naudoti		✓		
Tinka patalpų vidaus ir lauko darbams atlikti	✓	✓	✓	✓
Horizontaliems paviršiams	✓	✓	✓	✓
Vertikaliems paviršiams	✓	✓		✓
Horizontaliems paviršiams	✓	✓		✓

GNIUŽDOMASIS STIPRIŠ (MPa)	CX 5	CX 15	CX 20	LENKIAMASIS STIPRIŠ (MPa)	CX 5	CX 15	CX 20
	EN 12190				EN 13892-2	EN 196-1	EN 1015-11
po 1 val.	≥ 11*			po 6 val.	≥ 3,0		≥ 2,5
po 2 val.	≥ 12*		≥ 4*	po 24 val.	≥ 3,0	≥ 4,5	≥ 3,5
po 6 val.	≥ 15		≥ 15	po 28 parų	≥ 6,0	≥ 7,0	≥ 4,2
po 24 val.	≥ 25	≥ 35	≥ 17				
po 7 parų		≥ 60					
po 28 parų	≥ 40	≥ 70	≥ 33				

* nepriklausomų laboratorijų atliktų tyrimų duomenimis.



SUKIBIMAS SU 16 mm SKERSMENS RIFLIUOTĄJA ARMATŪRA, UŽPILTA BETONO MIŠINIŲ (MPa)	CX 5	CX 15	CX 20
	EN 12190		
Sausomis sąlygomis	≥ 16	≥ 16	≥ 11
Sausomis sąlygomis, nepašalinus dulkių	≥ 10	≥ 14	≥ 8,5
Drėgnomis sąlygomis	≥ 16	≥ 12	≥ 10,5

CX gaminių panaudojimo pavyzdžiai:

CX asortimento gaminius galima naudoti tokioms statybinėms konstrukcijoms tvirtinti: tiltų turėklams, kolonom ir stulpams, geležinkelių bėgiams, viadukams ir tiltams, užtvankoms ir metalinėms konstrukcijoms. Be to, CX asortimento gaminius galima pritaikyti ir daugybei kitų pramoninių paskirčių: vandentiekio ir dujų tiekimo įmonėse, naftos perdirbimo gamyklose, vėjo jėgainėse, chemikalų ir karinėje pramonėje.



Henkel Balti OÜ
Sõbra 43, 50106 Tartu, Estija
Tel. +372 730 5800
www.ceresit.lt