

# Ceresit



## Kiired lahendused parandus- ja kinnitustöödeks

Ceresit remonditoodete sari CX nii uute kui renoveeritavate ehitiste jaoks



Meistrite valik



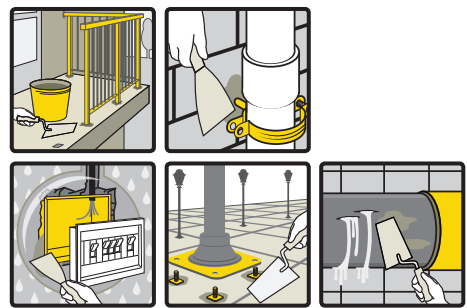
## Kiirelt kinnituvad lahendused erinevateks töödeks kogu hoonekompleksi puhul

### CX 5 EXPRESS – kiiresti kuivav montaažisegu

Sise- ja väliskasutuseks mõeldud segu kiireks paigaldamiseks, kinnitamiseks ja paiksete veelekete ajutiseks tihendamiseks.

Ideaalne lahendus teras- ja plastelementide (käsipuude, postide, pistikupesade, ankrute või torude) müüritisse ja betooni paigaldamiseks ja kinnitamiseks. Sobib ka betoonitäkete kiireks ja lihtsaks parandamiseks, kuni 20 mm laiuste pragude sulgemiseks ning paiksete veelekete ajutiseks peatamiseks.

- kiiresti kivistuv – kõveneb 5 minutiga
- sobib metall- ja plastelementide kinnitamiseks
- ei kahane
- väga tugev
- vee- ja külmumiskindel
- kloriidivaba, ei põhjusta metallelementide korrosiooni
- horisontaal- ja vertikaalpindadele
- sise- ja välistöödeks

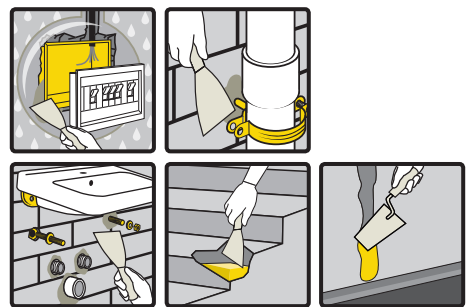


### CX 20 COMFORT – montaaži- ja remondisegu

Mugava kasutusajaga materjal elementide täpseks paigaldamiseks ja süvendite täitmiseks

Mugava kuni 20-minutilise kasutusajaga toode on mõeldud elementide täpseks kinnitamiseks ja aukude täitmiseks. Sobib hästi kahjustatud seinanurkade ja betoonastmete/betoonreppide servade taastamiseks, metallelementide ja elektripistikute kinnitamiseks ning torude paigaldamiseks. Kõik tööd saavad valmis lihtsalt ja kiirustamata.

- mugav kõvenemisaeg (20 minutit)
- kuivanuna väga tugev
- sobib betoonelementide taastamiseks
- kuni 50 mm aukude ja pragude täitmiseks
- horisontaal- ja vertikaalpindadele
- sise- ja välistöödeks
- helehalli värvusega
- vee- ja külmumiskindel

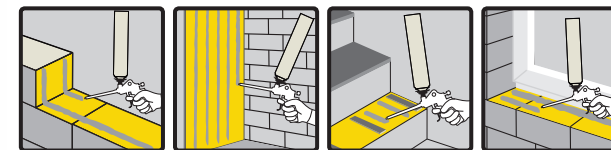


### CX 10 UNIVERSAL – PU-liim

Kasutusvalmis ja kiiresti kuivav ning suurepäraselt pindadega nakkuv PU-liim

Enam ei ole vaja tõsta raskeid segukotte ega omada lisavarustust, samuti ei teki töö käigus tolmu ega mustust. CX 10-ga kulub tööga valmisaamiseks märksa vähem jõudu ja aega - ajasääst võib ulatuda lausa 50%-ni. CX 10 välistab soojasillad, vastates müürisegudele esitatavale ranglele nakkealasele nõudele (EN 998-2). Nakkub hästi enamiku ehitusmaterjalidega nagu puit, betoon, kivi, metall jne. CX 10 asendab gaasbetoonplokkidest müüritise puhul edukalt traditsioonilisi tsemendisegusid. Sobib kipskartong- ja OSB-plaatide, aknalaudade, trepiastmete ja varvaslaudade ja ukseleengide puitliistude paigaldamiseks.

- ei ole vaja kasutada elektrilisi seadmeid, vett ega profitööriistu
- vähepaisuv ja väga tõhus/efektiivne
- mitmeotstarbeline
- kasutusvalmis
- paremate soojustusomadustega
- väga tugev nake
- täpne ja kindel liide vaid 2 tunni pärast
- ei sisalda CFC-kandegaase



### CX 15 STRONG – montaažisegu

Väga tugev vuugi-, paigaldus- ja montaažisegu

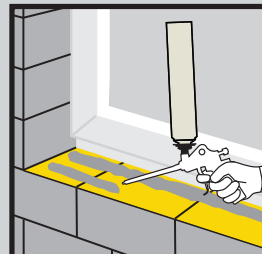
Toode on mõeldud nii valmis- kui kohapeal valatavate betoonelementide vaheliste vuukide täitmiseks. Väga hea lahendus betoonis olevate avade ja aukude täitmiseks, samuti õõnsustevaba pinna saamiseks nt müüritisse kinnituspoltide paigaldamisel. Tagab tugeva pinna sillakandurite, kraanarööbaste ja masinate tugijalgade jaoks. CX 15 nakkub väga hästi tugevate, koormustaluvate ja puhaste betoon- või teraspindadega. 50 kuni 100 mm sügavuste või laiuste vuukide puhul lisatakse segule 25% 4 kuni 8 mm teralisusega kruusast liiva.

- väga tugev
- ei kahane ja vähese pingega
- hea voolavusega
- ei sisalda kloriidi ega aluminaattsementi - ei põhjusta metallelementide korrosiooni
- vastupidav pakasele ja jääsulatussoolale
- kiiresti tahkuv
- vee- ja külmakindel

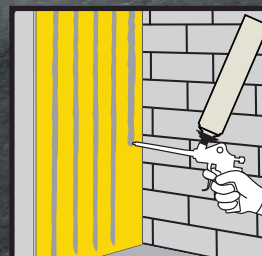




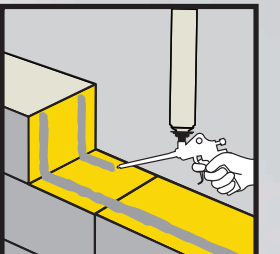
## Kasutusvaldkond



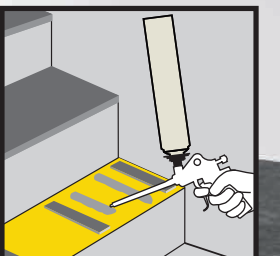
Aknauldade kinnitamine



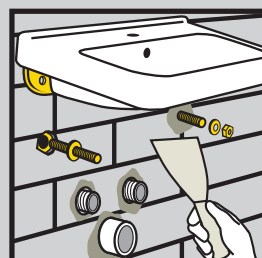
Kipskartong- ja OSB-plaatide ning vahtplastelementide liimimine



Hoonete vaheseinad (ETA kohased)



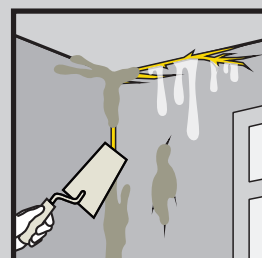
Trepiastmete ja varvaslaudade kinnitamine



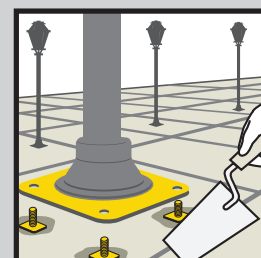
Sanitaarseadmete ja mööbli paigaldamine



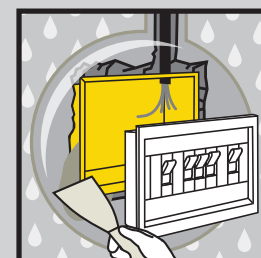
Laste mänguväljakute rajatiste paigaldamine



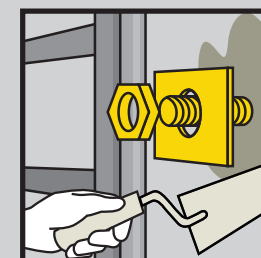
Pragude parandamine ja veelekete vastane kaitse sisetöödel



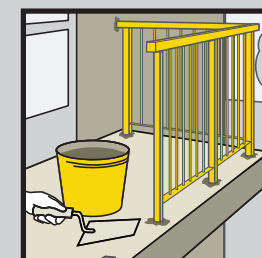
Väljas asuvate laterna- ja tänavapostide kinnitamine



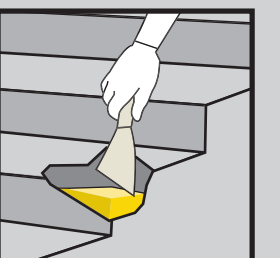
Elektriseadmete (pistikupesade) paigaldamine



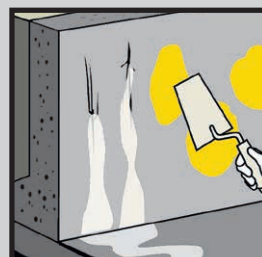
Koduseadmete jaoks konksude paigaldamine



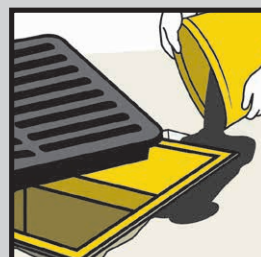
Rõdupiirete kinnitamine



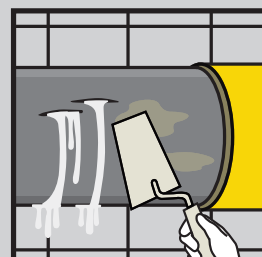
Betoonelementide taastamine



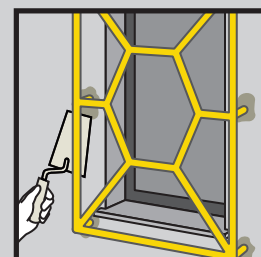
Pragude parandamine ja veelekete vastane kaitse välistöödel



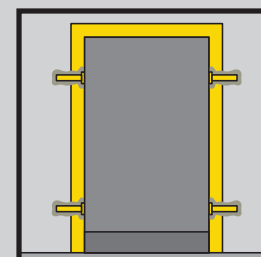
Kanalisatsioonikaevude ja äravoolurestide kinnitamine



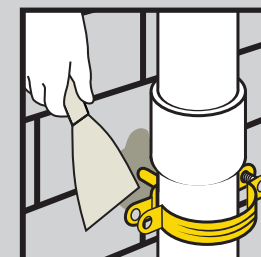
Lekete ajutine peatamine



Metallist aknavõrede paigaldamine



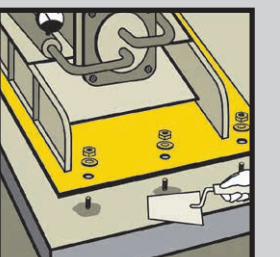
Seina- ja aknalengide kinnitamine



Vihmavee- ja veetoru-kinnituste paigaldamine



Taraelementide paigaldamine



Raskete tööstusseadmete kinnitamine

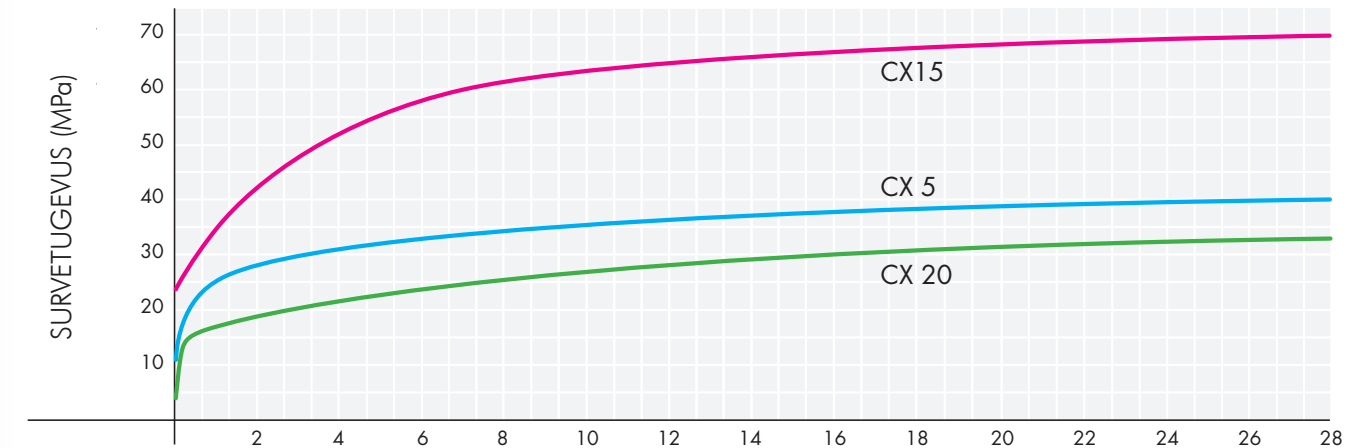
## CX-toodete võrdlus: kasutusvaldkond

KASUTUSVALDKOND	CX 5	CX 10	CX 15	CX 20
<b>Remont</b>				
Aukude täitmine ja pragude parandamine – kihipaksuse vahemik	kohalikud parandused kuni 20 mm / üle 20 mm segatuna liivaga 1:1	10-20 mm	20-50 mm / 50-100 mm segatuna 25% liivaga	5-50 mm (võib segada liivaga 1:1)
Veelekete ajutine peatamine	✓			
Betoonelementide (nt trepiastmete, äärekivide jne) taastamine	✓		✓	✓
Kanaliseerimise parandamine ja -paigaldamine	✓		✓	✓
Tööstusruumide põrandaservade parandamine	✓		✓	
Betoonist kaitsekihtide paigaldamine			✓	
Mahutiite, tammide ja basseini tasandamine			✓	
<b>Paigaldamine</b>				
Kinnituskruvide ja -poltide paigaldamine	✓		✓	✓
Sammaste kinnitamine hallides	✓		✓	✓
Väljas laterna- ja tänavapostide kinnitamine	✓		✓	✓
<b>Vuukimine</b>				
Betoonivuukide täitmine / müüritise tugevdamine			✓	
Terase betooni sisse kinnitamine (nt tarad, väravad, vardad jne)			✓	
Valmis- ja kohapeal valatud elementide vaheliste vuukide täitmine (kinnitused ja alusplaadid)			✓	
<b>Paigaldamine ja kinnitamine</b>				
Raskete tööstusseadmete (ka turbiinide, generaatorite, kompressorite, mootorite ja muude suure dünaamilise pingega kokkupuutuvate jõuseadmete) paigaldamine			✓	
Pumpade või katelde paigaldamine / sillakandurite ja kraanarööbastega paigaldamine			✓	
Puitelementide, OSB- ja kipskartongplaatide ning vahtplastelementide kinnitamine ja liimimine		✓		
Bituumenkatete, klaasi ning tsingitud ja polüesterkattega pleki kinnitamine ja liimimine		✓		
Valmiselementide (äärekivide jne) kinnitamine			✓	
Betoonelementide kinnitamine ja ühendamine	✓			✓
Metallelementide (kanalisatsioonilukkide, äravoolukatete jne) kiire paigaldamine	✓		✓	✓
Kanaliseerimiskaevude ja äravoolurestide kinnitamine	✓		✓	✓
Torude seina külge kinnitamine	✓		✓	✓
Betoonist aiakaunistuste kinnitamine (potid, kujud jne)	✓		✓	✓
Ukse- ja aknalengide, ukسلävede, paneelide jne paigaldamine	✓		✓	✓
Akna- ja ukسلävede liimimine		✓		
Metallist aknavõrede paigaldamine	✓			✓
Laste mänguväljakute rajatiste, taraelementide jne paigaldamine	✓		✓	
Käsi- ja jalajälgide, klambrite, basseiniotsikute, rõdupiirete, spordivarustuse konsude jne kinnitamine	✓		✓	
Sanitaarruumide mööbli ja kaminat paigaldamine	✓		✓	✓
Elektriseadmete paigaldamine müüritisse ja betooni (elektripistikud, kilbid jne)	✓			✓
<b>Muud kasutusvaldkonnad</b>				
Hiljem tavaliste betoonitööde käigus paigaldatavate konstruktsioonide esialgne kinnitamine	✓		✓	✓
Vaheseinte ehitamine		✓		
Põrandapinna määramise juhikute kinnitamiseks mõeldud prismade tegemine	✓			✓
Valatud nõgusad kohad	✓			✓
Silluste tegemine			✓	

TEHNILISED ANDMED	CX 5	CX 10	CX 15	CX 20
Pakend	2 kg ja 5 kg ämber, 25 kg kott	850 ml purk	25 kg kott	2 kg, 5 kg ja 20 kg kott
Pealekandmiskonsistents	kreemjas	vaht	vedel	kreemjas
Tööaeg (23 °C juures)	4 min	5-9 min	1 tund	20 min
Temperatuurivahemik	5-30 °C	5-35 °C	0-25 °C	5-30 °C
Kulu/tõhusus*	1,6 kg/l augu maht	10-12 m <sup>2</sup> *	1,8 kg/l augu maht	1,6 kg/l augu maht
Kahanemine	ei	ei	ei	ei
Veekindel	✓	ei	✓	✓
Tardumisaeg	5 min	20 min	1 tund	20 min
Külmakindel	✓	✓	✓	✓
Kasutusvalmis		✓		
Sise- ja väliskasutus	✓	✓	✓	✓
Horisontaalpinnad	✓	✓	✓	✓
Vertikaalpinnad	✓	✓		✓

SURVETUGEVUS (MPa)	CX 5	CX 15	CX 20	PAINDETUGEVUS (MPa)	CX 5	CX 15	CX 20
	EN 12190				EN 13892-2	EN 196-1	EN 1015-11
1 tunni pärast	≥ 11*			6 tunni pärast	≥ 3,0		≥ 2,5
2 tunni pärast	≥ 12*		≥ 4*	24 tunni pärast	≥ 3,0	≥ 4,5	≥ 3,5
6 tunni pärast	≥ 15		≥ 15	28 päeva pärast	≥ 6,0	≥ 7,0	≥ 4,2
24 tunni pärast	≥ 25	≥ 35	≥ 17				
7 päeva pärast		≥ 60					
28 päeva pärast	≥ 40	≥ 70	≥ 33				

\* sõltumatu labori analüüsi kohaselt

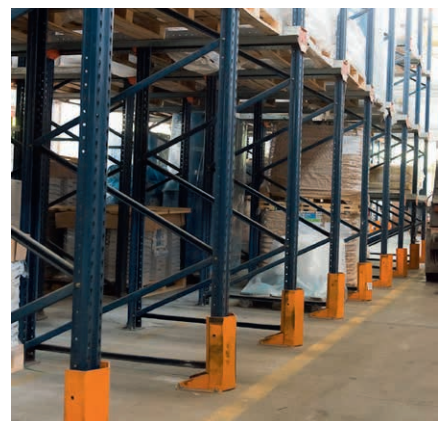
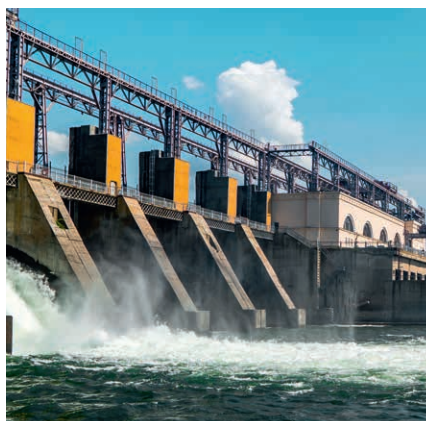


NAKE BETOONISEGUGA KAETUD 16 mm RIBILISTE ARMATUURVARRASTEGA (MPa)	CX 5	CX 15	CX 20
	EN 12190		
Kuivades tingimustes	≥ 16	≥ 16	≥ 11
Kuivades tolmust puhastamata tingimustes	≥ 10	≥ 14	≥ 8,5
Märgades tingimustes	≥ 16	≥ 12	≥ 10,5



## CX-toodete kasutamise näiteid:

CX-sarja saab kasutada ehituskonstruktsioonide kinnitamiseks näiteks sillarööbaste, sammaste ja tugede, raudteerööbaste, viaduktide ja sildade, tammide ja metallkonstruktsioonide kinnitamiseks. Peale selle kasutatakse CX-sarja tooteid muudes tööstusvaldkondades nagu vee- ja gaasivarustus, naftarafineerimine, tuulikuplatvormid, keemia- ja sõjatööstus.



Henkel Balti OÜ  
Sõbra 43, 50106 Tartu  
Tel. +372 730 5800  
[www.ceresit.ee](http://www.ceresit.ee)