

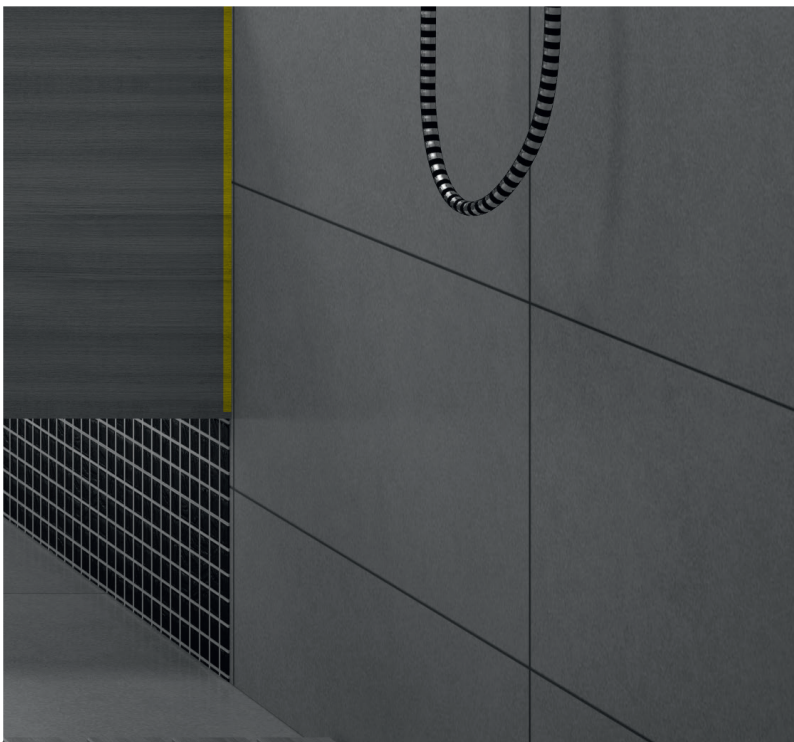
Ceresit



CX 5 EXPRESS Brze popravke u kupatilu

Brzovezujući reparaturni cement
za učvršćivanje, sastavljanje i
popravku elemenata

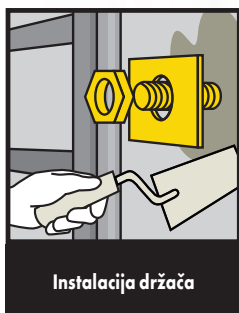
- Jednostavan
- Brz
- Snažan



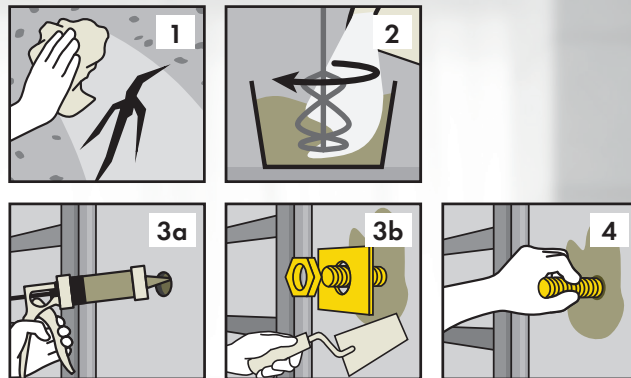
CX 5 EXPRESS - OBLASTI PRIMENE

- Višenamensko i pouzdano rešenje na bazi cementa za učvršćivanje, sastavljanje i popravku elemenata
- Proizvod se može mešati sa peskom da bi se popravile šupljine veće od 40 mm.
- Privremena zaptivanja tačkastih curenja vode

CX 5 EXPRESS može se koristiti za brze popravke u kupatilu, pričvršćivanje držača za peškire, ventilatora, sanitarija, kao i za ugradnju električnih elemenata poput utičnica, prekidača, ormarića, rasvete, grejača i još mnogo toga.



NAČIN UPOTREBE



1. Priprema podloge: CX 5 EXPRESS brzovezujući cement može se koristiti na kompaktnim, opterećenim i čistim podlogama bez supstanci koje umanjuju efekat lepljenja, kakve su mast, bitumen ili prašina. Podlogu je potrebno navlažiti velikom količinom vode, bez stvaranja barica.

2. Sadržaj pakovanja sipati u izmerenu količinu vode i mešati dok se ne dobije homogena masa bez grudvica. Više informacija o preporučenom odnosu pronađite u tehničkom listu.

3. Za postavljanje, učvršćivanje i punjenje nanosite materijal direktno nakon mešanja bez odlaganja.

4. Postavite elemente i izvršite reprofilsanje u roku od 2 do 3 minuta. Otvoreno vreme za korekciju pronađite u tehničkom listu.

KARAKTERISTIKE

- Veoma brzo vezivanje – čvrsto nakon 5 minuta
- Velika snaga
- Za postavljanje metalnih i plastičnih elemenata
- Bez skupljanja
- Otporan na vodu i mraz
- Bez hlora - ne izaziva koroziju metalnih elemenata

Ceresit

CX 5 EXPRESS BRZOVEZUJUĆI CEMENT



Brz:

- Veoma brzo vezivanje - čvrsto za 5 minuta
- Za brzo učvršćivanje i privremeno zaptivanje tačkastih curenja vode
- Brz rast pritisne snage

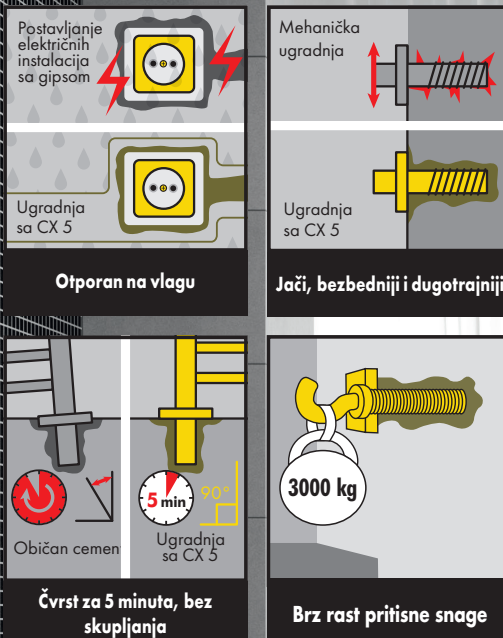
Jednostavan:

- Jednostavno i brzo mešanje sa vodom
- Bez potrebe za profesionalnim alatima
- Širok raspon temperatura primene

Snažan:

- Otporan na inicijalno opterećenje do 3 tone nakon 6 sati
- Visoka završna čvrstoća i otpornost na savijanje
- Otporan na vodu i mraz

PREDNOSTI CX 5 EXPRESS



TEHNIČKI PODACI

Vreme primene	oko 4 minuta	
Temperatura primene	+5°C do +30°C	
Kompresivna snaga: bez dodavanja peska (EN 12190)	nakon 6 sati	≥ 15 MPa
	nakon 24 sata	≥ 25 MPa
	nakon 28 dana	≥ 40 MPa
	nakon 24 sata	≥ 25 MPa
	nakon 28 dana	≥ 40 MPa
Otpornost na savijanje: bez dodavanja peska sa dodavanjem peska prema PN-EN 13892-2: 2004	nakon 6 sati	≥ 3,0 MPa
	nakon 24 sata	≥ 3,0 MPa
	nakon 28 dana	≥ 6,0 MPa
	nakon 6 sati	≥ 2,5 MPa
	nakon 24 sata	≥ 3,0 MPa
	nakon 28 dana	≥ 4,5 MPa
Adhezija za rebraste armature Ø16 prekrivene cementom	u suvim uslovima	≥ 16 MPa
	u suvim uslovima sa prašinom	≥ 10 MPa
	u vlažnim uslovima	≥ 16 MPa
Potrošnja	približno 1,6 kg/dm ³ zapremine šupljine	
Pakovanje	džak od 5kg	

Elementi obeleženi žutom bojom se mogu učvrstiti uz pomoć CX 5 EXPRESS brzovezujućeg cementa.



www.ceresit.rs