

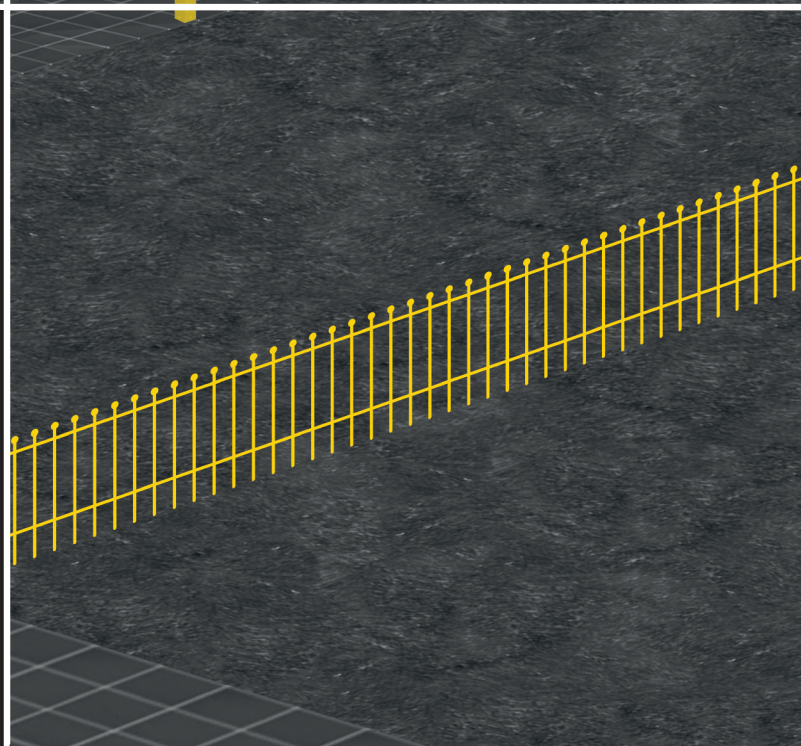
Ceresit



CX 5 EXPRESS Brze kućne popravke

Brzovezujući reparaturni cement
za učvršćivanje, sastavljanje i
popravku elemenata

- Jednostavan
- Brz
- Snažan

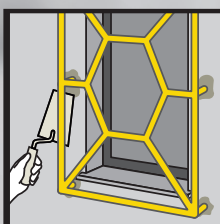


CX 5 EXPRESS - OBLASTI PRIMENE

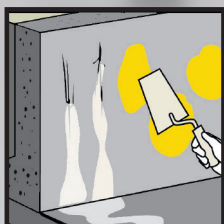
- Višenamensko i pouzdano rešenje na bazi cementa za učvršćivanje, sastavljanje i popravku elemenata
- Proizvod se može mešati sa peskom da bi se popravile šupljine veće od 40 mm.
- Privremena zaptivanja tačkastih curenja vode



Učvršćivanje ograde za dvorišta



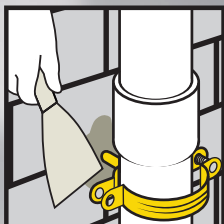
Ugradnja metalnih rešetki za prozore



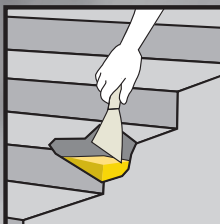
Popravke pukotina i zaustavljanje privremenih curenja spolja



Postavljanje dečijeg igrališta



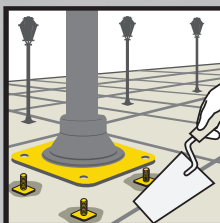
Postavljanje držača vodovodnih cevi



Popravljanje oštećenih betonskih površina

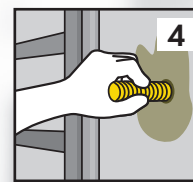
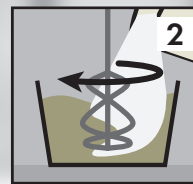
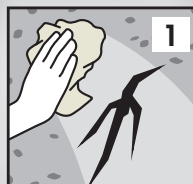


Učvršćivanje balkonskih ograda



Postavljanje bandera i uličnih stubova

NAČIN UPOTREBE



1. Priprema podloge: CX 5 EXPRESS brzovezujući cement može se koristiti na kompaktnim, opterećenim i čistim podlogama bez supstanci koje umanjuju efekat lepljenja, kakve su mast, bitumen ili prašina. Podlogu je potrebno navlažiti velikom količinom vode, bez stvaranja barica.

2. Sadržaj pakovanja sipati u izmerenu količinu vode i mešati dok se ne dobije homogena masa bez grudvica. Više informacija o preporučenom odnosu pronađite u tehničkom listu.

3. Za postavljanje, učvršćivanje i punjenje nanosite materijal direktno nakon mešanja bez odlaganja.

4. Postavite elemente i izvršite reprofilsanje u roku od 2 do 3 minuta. Otvoreno vreme za korekciju pronađite u tehničkom listu.

KARAKTERISTIKE

- Veoma brzo vezivanje – čvrsto nakon 5 minuta
- Velika snaga
- Za postavljanje metalnih i plastičnih elemenata
- Bez skupljanja
- Otporan na vodu i mraz
- Bez hlora - ne izaziva koroziju metalnih elemenata

Ceresit

CX 5 EXPRESS BRZOVEZUJUĆI CEMENT



Brz:

- Veoma brzo vezivanje - čvrsto za 5 minuta
- Za brzo učvršćivanje i privremeno zaptivanje tačkastih curenja vode
- Brz rast pritisne snage

Jednostavan:

- Jednostavno i brzo mešanje sa vodom
- Bez potrebe za profesionalnim alatima
- Širok raspon temperatura primene

Snažan:

- Otporan na inicijalno opterećenje do 3 tone nakon 6 sati
- Visoka završna čvrstoća i otpornost na savijanje
- Otporan na vodu i mraz

Postavljanje električnih instalacija sa gipsom

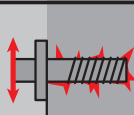


Ugradnja sa CX 5

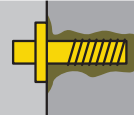


Otporan na vlagu

Mehanička ugradnja



Ugradnja sa CX 5



Jači, bezbedniji i dugotrajniji



Običan cemen



Ugradnja sa CX 5

Čvrst za 5 minuta, bez skupljanja



Ceresit CX 5
3000 kg
30 cm³

15 MPa
nakon 6 sati

Brz rast pritisne snage

TEHNIČKI PODACI

| | | |
|---|---|-----------|
| Vreme primene | 4 min | |
| Temperatura primene | +5°C do +30°C | |
| Kompresivna snaga: bez dodavanja peska | nakon 6 sati | ≥ 15 MPa |
| | nakon 24 sata | ≥ 25 MPa |
| | nakon 28 dana | ≥ 40 MPa |
| sa dodatkom peska prema PN-EN 12190:2000 | nakon 6 sati | ≥ 10 MPa |
| | nakon 24 sata | ≥ 15 MPa |
| | nakon 28 dana | ≥ 25 MPa |
| Otpornost na savijanje: bez dodavanja peska | nakon 6 sati | ≥ 3,0 MPa |
| | nakon 24 sata | ≥ 3,0 MPa |
| | nakon 28 dana | ≥ 6,0 MPa |
| sa dodavanjem peska prema PN-EN 13892-2: 2004 | nakon 6 sati | ≥ 2,5 MPa |
| | nakon 24 sata | ≥ 3,0 MPa |
| | nakon 28 dana | ≥ 4,5 MPa |
| Adhezija za rebraste armature Ø16 prekrivene cementom prema PN-EN 1881:2007 | u suvim uslovima | ≥ 16 MPa |
| | u suvim uslovima sa prašinom | ≥ 10 MPa |
| Potrošnja | u vlažnim uslovima | ≥ 16 MPa |
| Pakovanje | približno 1,6 kg/dm ³ zapremine šupljine | |
| | džak od 5kg | |

Elementi obeleženi žutom bojom se mogu učvrstiti uz pomoć CX 5 EXPRESS brzovezujućeg cementa.

Henkel

www.ceresit.rs