

# BACK TO CLASSICS SALON

ANTES // DEPUÉS  
ANTES // DEPOIS



Para obtener más información e inspiración, echa un vistazo al informe de tendencias #BackToClassics: [www.essentiallooks.com/2021-1/trend2](http://www.essentiallooks.com/2021-1/trend2)  
Para mais informações e para obteres inspiração, consulta o nosso relatório de Tendência #BackToClassics: [www.essentiallooks.com/2021-1/trend2](http://www.essentiallooks.com/2021-1/trend2)



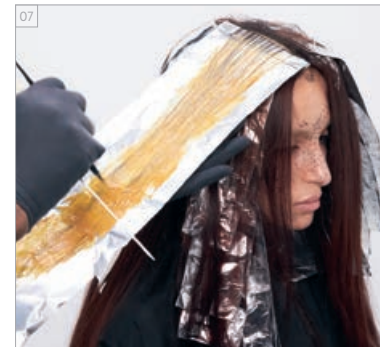
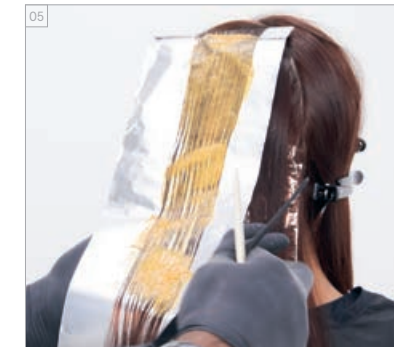
PRODUCTOS EMPLEADOS  
PRODUTOS USADOS



## #EssentialLooks

COLOUR TECHNIQUE  
#tone-on-tonefoils  
by @randolphgray

COLOR PASO A PASO  
PASSO A PASSO - COLORAÇÃO



### COLORES UTILIZADOS

#### ALTERNANCIA DE LÁMINAS:

COLOR 1 - IGORA ROYAL 9-98 + PASTELFIER (1:1)  
+ IGORA ROYAL LOCIÓN ACTIVADORA 9%/30VOL. (1:1)

COLOR 2 - IGORA ROYAL 7-76  
+ IGORA ROYAL LOCIÓN ACTIVADORA 6%/20VOL. (1:1)

#### POR TODO EL CABELLO Y ENTRE LÁMINAS:

COLOR 3 - IGORA ROYAL 5-6  
+ IGORA ROYAL LOCIÓN ACTIVADORA 3%/10VOL. (1:1)

### TRATAMIENTO APLICADO

CHAMPÚ MICELAR SIN SULFATOS BC pH 4.5 COLOR FREEZE  
ACONDICIONADOR BC pH 4.5 COLOR FREEZE  
SÉRUM DE BRILLO CON FILTRO UV BC UV FILTER  
COLOR FREEZE LIQUID SHINE

### ESTILO DE ACABADO UTILIZADO

OSIS+ FAB FOAM  
OSIS+ KEEP IT LIGHT

### CORES USADAS

#### ALUMÍNIOS ALTERNADOS:

COR 1 - IGORA ROYAL 9-98 + PASTELFIER (1:1)  
+ IGORA ROYAL LOÇÃO ATIVADORA 9%/30VOL. (1:1)

COR 2 - IGORA ROYAL 7-76  
+ IGORA ROYAL LOÇÃO ATIVADORA 6%/20VOL. (1:1)

#### CABEÇA INTEIRA E ENTRE FOLHAS:

COR 3 - IGORA ROYAL 5-6  
+ IGORA ROYAL LOÇÃO ATIVADORA 3%/10VOL. (1:1)

### CUIDADO USADO

CHAMPÔ MICELAR SEM SULFATOS BC pH 4.5 COLOR FREEZE  
CONDICIONADOR BC pH 4.5 COLOR FREEZE  
LIQUID SHINE BC UV FILTER COLOR FREEZE

### FINALIZAÇÃO USADA

OSIS+ FAB FOAM  
OSIS+ KEEP IT LIGHT