

## ΑΝΤΙΚΑΤΑΣΤΑΣΗ ΠΑΡΜΠΡΙΖ

### ΟΔΗΓΙΕΣ ΕΡΓΑΣΙΑΣ ΒΗΜΑ ΠΡΟΣ ΒΗΜΑ

#### TEROSON BOND 60



1



#### Καθαρισμός νέου παρμπρίζ

Αποσυσκεύαστε το νέο παρμπρίζ. Για να απομακρύνετε τους ρύπους και τα γράσα, καθαρίστε το και από τις δύο πλευρές χρησιμοποιώντας επαγγελματικών καθαριστικό όπως το **TEROSON BOND Glass Cleaner**.

2



#### Επιθεωρήστε το νέο παρμπρίζ

Ελέγξτε το νέο παρμπρίζ για ζημιές ή εκδορές και βεβαιωθείτε ότι ταιριάζει.

3



#### Τρίψτε τη γραμμή συγκόλλησης

Τρίψτε τη γραμμή συγκόλλησης με υγρό σφουγγάρι **TEROSON BOND Sponge**.

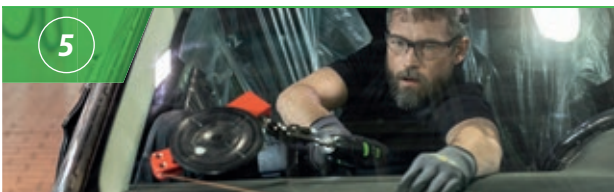
4



#### Καθαρίστε τη γραμμή συγκόλλησης

Εφαρμόστε ξανά **TEROSON BOND Glass Cleaner** και στεγνώστε τη γραμμή κόλλησης προς μία κατεύθυνση με πανί που δεν αφήνει χνούδι.

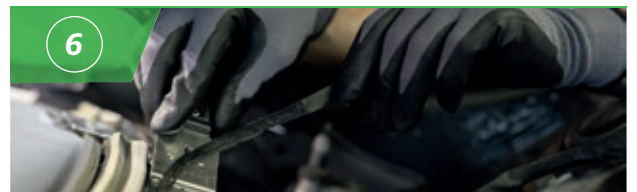
5



#### Αφαιρέστε το παλιό παρμπρίζ

Αφαιρέστε τα στηρίγματα από το αυτοκίνητο και κόψτε το παρμπρίζ. Η χρήση του **TEROSON BOND Easy Cut** καθιστά αυτή την εργασία ιδιαίτερα εύκολη.

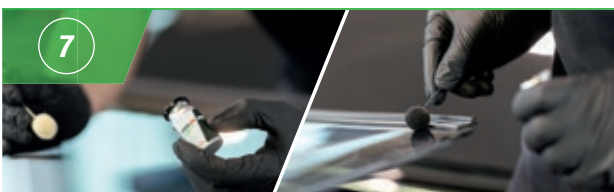
6



#### Προετοιμάστε το πλαίσιο αμαξώματος

Αφαιρέστε όλους τους ρύπους από το πλαίσιο με **TEROSON BOND Glass Cleaner** και πανί που δεν αφήνει χνούδι. Στη συνέχεια κόψτε ομοιόμορφα το υπόλοιπο κορδόνι. Καλύψτε τις ζημιές στη βαφή με αστάρι, εάν χρειάζεται.

7



#### Εφαρμόστε αστάρι

Πριν ανοίξετε τη φιάλη, ανακινήστε καλά τη φιάλη με το αστάρι (τουλάχιστον 1 λεπτό). Εφαρμόστε αστάρι με μάλλινο μάκτρο σε ένα πέρασμα στη γραμμή κόλλησης (αφήστε να εξατμιστεί για 2 λεπτά).

8



#### Προσδιορίστε το ύψος του κορδονιού

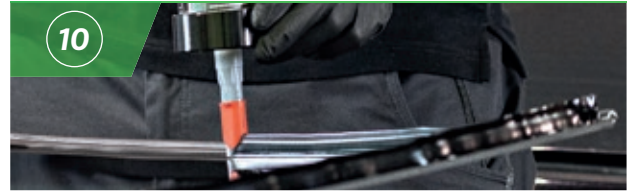
Προσδιορίστε το ύψος του κορδονιού στην περιοχή της οροφής. Όπου η οροφή έχει το ίδιο ύψος με το πλαίσιο, ρυθμίστε το ακροφύσιο εφαρμογής στο σωστό ύψος: τελικό ύψος κορδονιού = ύψος φλάντζας (x) συν 2 mm.



9

### Προετοιμάστε τη φύσιγγα κόλλας

Αφαιρέστε το κάτω καπάκι και τρυπήστε την πάνω μεμβράνη για να ανοίξετε τη φύσιγγα εκ των προτέρων. Εισαγάγετε στο πιστόλι εφαρμογής.



10

### Εφαρμόστε το κορδόνι κόλλας

Για καλύτερα αποτελέσματα, μετακινήστε το ακροφύσιο σε ορθή γωνία στο οριζόντια τοποθετημένο παρμπρίζ. Συνιστάται το περιεχόμενο της φύσιγγας να εξωθείται ομοιόμορφα σε ένα πέρασμα.



11

### Τοποθέτηση νέου παρμπρίζ

Εισαγάγετε προσεκτικά το νέο παρμπρίζ στο πλαίσιο του αμαξώματος. Χρησιμοποιήστε ταινία στερέωσης και επισκευής **TEROSON VR 5080** για να στερεώσετε προσωρινά στη σωστή θέση. Τοποθετήστε τα στηρίγματα.



12

### Τηρήστε τον Χρόνο ασφαλούς οδήγησης

Φροντίστε να τηρήσετε τον Χρόνο ασφαλούς οδήγησης. Για το **TEROSON BOND 60** είναι 60 λεπτά. Μετά από αυτό το διάστημα διασφαλίζεται ότι το όχημα πληροί τις απαιτήσεις FMVSS.



13

### Βαθμονόμηση ADAS

Βεβαιωθείτε ότι όλα τα συστήματα υποβοήθησης οδήγησης έχουν βαθμονομηθεί. Ακολουθήστε τις οδηγίες του κατασκευαστή του αυτοκινήτου για την εκ νέου βαθμονόμηση των συστημάτων ασφαλείας.

## ΠΛΗΡΟΦΟΡΙΕΣ

Η κόλλα παρμπρίζ **TEROSON BOND 60** έχει σχεδιαστεί ώστε να πληρεί όχι μόνο τις απαιτήσεις των προτύπων σύγκρουσης FMVSS (212/208), αλλά και τις πολύ αυστηρότερες απαιτήσεις της Henkel. Αυτό σημαίνει ότι η ασφαλής πρόσφυση του παρμπρίζ είναι εγγυημένη ακόμη και σε σύγκρουση με 40% επικάλυψη σε ταχύτητα 64 χλμ./ώρα.

Για περισσότερες πληροφορίες σχετικά με το προϊόν, ανατρέξτε στα δελτία τεχνικών δεδομένων και τα δελτία δεδομένων ασφαλείας. Επισκεφθείτε τη διεύθυνση [www.henkel-adhesives.gr](http://www.henkel-adhesives.gr)

**Henkel AG & Co. KGaA**  
Gutenbergstr. 3  
D-85748 Garching

Τηλ.: (+49) 89 9268-0  
Fax: (+49) 89 910 1978  
[www.henkel-adhesives.de](http://www.henkel-adhesives.de)  
[www.henkel.de](http://www.henkel.de)

**Henkel Ελλάς Α.Β.Ε.Ε.**  
Κύπρου 23 Μοσχάτο  
18346

τηλ: +302104897201  
Φαξ: +302104897106  
[www.henkel-adhesives.gr](http://www.henkel-adhesives.gr)  
[www.henkel.gr](http://www.henkel.gr)

**Henkel Central Eastern Europe GmbH**  
Erdbergstraße 29  
A-1030 Wien

Τηλ.: (+43) 1 711 04 0  
Φαξ: (+43) 1 711 04 4194  
[www.henkel-adhesives.at](http://www.henkel-adhesives.at)  
[www.henkel.at](http://www.henkel.at)