



## MOMENTFIX PVC & ALU

### Adeziv de montaj pentru canal cabluri, praguri, colțare

#### CARACTERISTICI

- Pentru suprafețe poroase și neporoase, în interior și exterior (funcționează și pe suprafețe umede)
- Aderență inițială\* 350 kg/m<sup>2</sup>, nu este necesară susținerea elementelor cu dispozitive de fixare mecanică în timpul uscării
- Corectabil timp de câteva minute după aplicare
- Fără solvenți - ideal și pentru suprafețe sensibile (de ex. oglinzi, polistiren expandat, piatră naturală)
- Fără miros - ideal pentru spațiile locuite
- Flexibil pentru o rezistență mai mare la șocuri
- Ușor și rapid de curățat de pe suprafețe
- Poate fi vopsit și șlefuit după întărire
- Stabilitate dimensională - fără contracție după uscare
- 80% din recipient este fabricat din plastic reciclat



Tehnologia Henkel pe bază de polimeri care oferă cea mai mare rezistență și versatilitate la condiții externe (apă, intemperii, impact), pentru o fixare durabilă.

#### DOMENIUL DE APLICARE

Moment Fix PVC & ALU este compatibil cu mai multe tipuri de substraturi, inclusiv cărămidă, ceramică, beton, carton dur, gips-carton, placaj, piatră, MDF, lemn, metal, UPVC, sticlă, plastic\*, suprafețe vopsite\*, oglinzi\*\*.

Poate fi folosit cu toate substraturile absorbante și neabsorbante. Cu excepția PE, PP, PTFE, sticlei acrilice, PVC plastifiat, cuprului și alamei. În cazul substraturilor acoperite, se recomandă o verificare a adecvării produsului sau consultanță profesională. Poate fi folosit pe suprafețe umede dacă are posibilitatea să se usuce. Nu este recomandat pentru imersiunea permanentă în apă. În cazul aplicațiilor în exterior, asigurați-vă că stratul de adeziv întărit nu este expus la lumina directă a soarelui/radiații UV.

Lipirea pietrelor naturale (de exemplu, pervazuri din marmură, granit) este posibilă dacă piatra naturală are o grosime de min. 10 mm.

\*Testare prealabilă pentru a determina aderența adecvată, din cauza multor substraturi diferite. Aderența Moment Fix PVC & ALU pe polistiren expandat poate fi îmbunătățită în mod semnificativ prin acoperirea prealabilă cu un adeziv pentru lemn diluat. Se amestecă adezivul pentru lemn în raport aprox 1 : 1 cu apă și se întinde pe substrat. După uscarea acestui strat, Moment Fix PVC & ALU poate fi aplicat.

\*\*Utilizați oglinzi conform. DIN EN 1036-1, solicitați consultanță tehnică pentru obiecte de mari dimensiuni.

#### AMBALARE

- Cartuș, 400g



MOMENT\_FIX\_PVC & ALU\_TDS\_05\_2022

#### INSTRUCȚIUNI DE UTILIZARE

##### PRETRATAMENT:

Suprafețele care urmează să fie lipite trebuie să fie curate, lipsite de uleiuri, grăsimi, praf și particule libere și trebuie să fie uscate. Apa de pe substraturile absorbante trebuie mai întâi îndepărtată.

În cazul suprafețelor murdare, îndepărtați murdăria cu un solvent adecvat sau șlefuiți suprafețele și curățați-le ulterior de praf. Înainte de aplicare, mascați zona adiacentă cu folie sau bandă adezivă, dacă este necesar. Verificați dacă vopseaua sau

straturile de acoperire sunt bine fixate, iar dacă nu, îndepărtați-le. În cazul materialelor necunoscute sau al aplicațiilor critice, se recomandă efectuarea de teste de aderență sau contactați serviciul nostru tehnic.

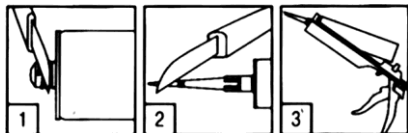
Uscarea adezivului necesită aportul unei cantități mici de umiditate (fie din atmosferă și/sau din substrat). Aderența pe multe suprafețe netede poate fi îmbunătățită folosind curățatorul Teroson SB 450 (IDH642 844).

## APLICARE

1. Tăiați vârful recipientului deasupra filetului.
2. Înșurubați duza de plastic și tăiați vârful duzei.
3. Așezați recipientul în pistol.

Datorită formulei cu aderență foarte mare, produsul are o rezistență ridicată la extrudare. Prin urmare, tăiați duza suficient

(min. 8 mm diametru) sau în formă de V.

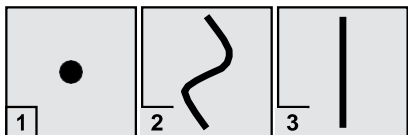


Deschiderea recipientului din plastic

Aplicați adezivul pe suprafața unuia dintre elementele care

urmează să fie lipite:

1. sub formă de puncte pentru a netezi suprafețele neuniforme,
2. sub formă de linii ondulate pentru o aderență inițială mai mare pe suprafețe largi
3. sub formă de linii drepte pentru suprafețe mai mici. În cazul utilizării în exterior, aplicați sub formă de linii verticale.



Aplicarea adezivului

Eliberați trăgaciul după aplicare pentru a opri curgerea adezivului.

Apăsăți cu mâna elementele care urmează să fie lipite. Dacă este necesar (de exemplu, în cazul obiectelor grele și al obiectelor aflate sub tensiune), folosiți bandă adezivă, pene sau proptele pentru a ține împreună elementele asamblate în primele ore (cel

puțin 24 de ore) de întărire. Un element poziționat incorect poate fi ușor de desfăcut și re poziționat în primele câteva minute după aplicare. Aplicați din nou presiune. Grosimea minimă a stratului adeziv trebuie să fie de 1 mm pentru a asigura ventilația.

Sfat important în cazul a 2 suprafețe neabsorbante: Adezivul nu trebuie să formeze zone continue, deoarece contactul cu aerul/umiditatea este necesar pentru fixarea adezivului. Asigurați-vă că liniile de adeziv nu se suprapun!

### Curățare:

Curățați imediat uneltele și echipamentul de aplicare. Pentru curățare, folosiți apă cu mult săpun, white spirit, etanol sau alți solvenți. Produsul întărit poate fi îndepărtat numai mecanic (de exemplu, cu un cuțit sau o racletă).

### După întărire:

După ce s-a întărit complet, Moment Fix PVC & ALU poate fi vopsit, în special cu vopsele acrilice pe bază de apă. Recomandăm un test prealabil, din cauza numeroaselor diferențe între vopsele. Vopselele care se întăresc cu oxigen (de exemplu, rășinile alchidice) au o perioadă de uscare/lipire mai lungă. Vopselele epoxidice 2K prezintă proprietăți de nivelare slabe.

## DATE TEHNICE

### Moment Fix PVC & ALU, produs nepolimerizat

Flextec®-Polimer (silan-po-

Material brut	limer cu întărire la umiditate (STP)
Aspect	Alb-deschis
Miros	Ușor alcoolic
Temperatură de aplicare:	+5°C până la +40°C (substrat și mediu ambiant)
Consistență	Pastă neaglomerantă
Densitate (ISO 2811-1)	~ 1,65 g/cm <sup>2</sup>
Tempul de formare a peliculei (23°C, 50% r.h.)	~ 5 minute
Temp de deschis	~ 15 minute
Viteza de întărire (23°C, 50% r.h., bob de 20x10mm)	~ 2 mm / 24 ore
Aderență inițială	~ 35 g/cm <sup>2</sup>
Perioada de valabilitate	Recipient 18 luni De la data producerii, dacă este depozitat în recipientul original nedeschis, în loc uscat și protejat de lumina directă a soarelui, la temperaturi cuprinse între +5°C și 25°C

### Moment Fix PVC & ALU, produs întărit

Duritatea Shore A (ISO868)	~ 60
Modulus 100% (DIN 53504, S2)	~ 1,3 N/mm <sup>2</sup>
Alungire la rupere (DIN 53504, S2)	~ 90-100%
Rezistența la tracțiune (DIN 53504, S2)	~ 1,3 N/mm <sup>2</sup>
Rezistența finală (DIN EN 205)	~ 1,5 N/mm <sup>2</sup> (rezistența la rupere, lemn/lemn)
Temperatura de utilizare	-30°C până la +80°C, 100°C pentru o perioadă scurtă de timp
Acoperire pe suprafețe plane	~ 300 g/m <sup>2</sup>
Contractie (ISO 10563)	~ -3 %

### LIMITĂRI PĂSTRARE:

A se depozita în loc uscat, la temperaturi cuprinse între +10°C și 25°C. Produsul nu se deteriorează la îngheț, dar evitați diferențele mari de temperatură în timpul depozitării.

### Limitări în aplicare:

Se recomandă testarea compatibilității Moment Fix PVC & ALU în contact cu suprafețele vopsite sau dacă Moment Fix PVC & ALU va fi vopsit după aplicare. Vopselele care se reticulează în prezența oxigenului pot prezenta timpi de uscare mai lungi, pot deveni lipicioase sau decolorate, în special în cazul vopselelor din rășini alchidice. Vopsiți numai dacă produsul este complet întărit.

Nu utilizați Moment Fix PVC & ALU ca agent etanșare, pe substraturi bituminoase sau pe materiale de construcție care ar putea să provoace scurgeri de uleiuri, plastifianți sau solvenți care pot ataca produsul.

Nu este adecvat pentru aplicații cu presiune de apă sau imersiune permanentă în apă, de exemplu în piscine sub linia de apă, conducte de apă. Nu utilizați Moment Fix PVC & ALU pentru a etanșa căzi de baie, lavoare sau pereți/podele de gresie în băi.

Produsul poate fi utilizat pentru lipirea oglinzilor numai dacă stratul oglinzii și lacul de protecție sunt conforme cu EN 1036-1. În cazul unor calități necunoscute ale oglinzilor și al unor proiecte mari, vă rugăm să solicitați aprobarea producătorului de oglinzi.

### **SĂNĂTATE ȘI SIGURANȚĂ**

Înainte de a utiliza produsul, vă rugăm să consultați fișa tehnică de securitate a materialelor, disponibilă la cerere.

Informațiile furnizate în prezenta fișă cu date tehnice (TDS), inclusiv recomandările de utilizare și aplicațiile produsului, se bazează pe cunoștințele și experiența noastră cu privire la produs la data prezentei TDS. Produsul poate avea o varietate de aplicații diferite, precum și condiții diferite de aplicare și de lucru în mediul dumneavoastră, care sunt în afara controlului nostru. Prin urmare, Henkel nu este răspunzătoare pentru caracterul adecvat al produsului nostru pentru procesele și condițiile de producție în care îl utilizați, precum și pentru aplicațiile și rezultatele preconizate. Vă recomandăm cu insistență să efectuați propriile încercări prealabile pentru a confirma caracterul adecvat al produsului nostru.

Se exclude orice răspundere în ceea ce privește informațiile din Fișa cu date tehnice sau orice altă recomandare scrisă sau verbală referitoare la produsul în cauză, cu excepția cazului în care se convine altfel în mod explicit și cu excepția cazurilor de deces sau vătămare corporală cauzate de neglijența noastră și a oricărei răspunderi în conformitate cu orice lege obligatorie aplicabilă privind răspunderea pentru produse.