

DESIGNERCOLOR  
AMMONIA  
FREE

 STEC ITALY

DESIGNER  
COLOR

# AMMONIA FREE

La alternativa a la coloración permanente

**sin amoníaco** de nueva

tecnología, creada a base de **SMART**

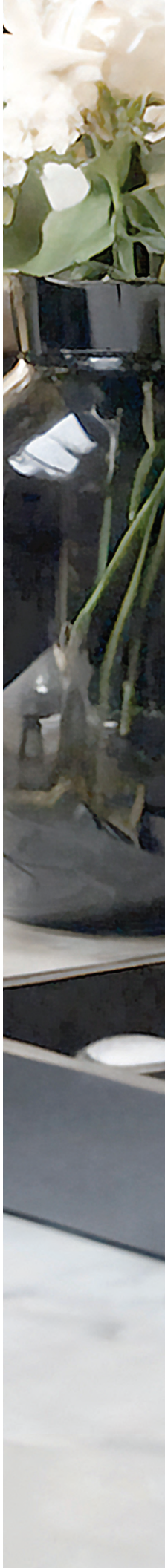
**LIPID TECHNOLOGY** que ofrece

resultados con **apariencia natural** y una

excelente **cobertura de cana\***.

Enriquecidos con **Manteca de Karité**.

\* Hasta 100% cobertura (Altura de 1-7)





DESIGNER  
COLOR

AMMONIA  
FREE



AMMONIA FREE PERMANENT HAIR  
COLOR CREAM

TINTE PERMANENTE SIN AMONIACO  
PARA EL CABELLO

COLORAÇÃO PARA O CABELO  
SEM AMONIA

FÓRMULA 1 + 1

TEC ITALY

3.04 FL.OZ. U.S. 186 g  
90 mL

DESIGNER  
COLOR

AMMONIA  
FREE



AMMONIA FREE PERMANENT HAIR  
COLOR CREAM

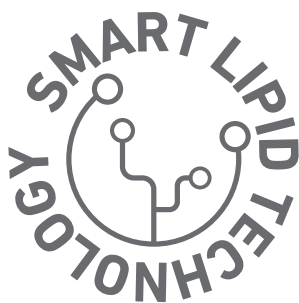
TINTE PERMANENTE SIN AMONIACO  
PARA EL CABELLO

COLORAÇÃO PARA O CABELO  
SEM AMONIA

FÓRMULA 1 + 1

TEC ITALY

3.04 FL.OZ. U.S. 186 g  
90 mL



Nuestra exclusiva innovación

# SMART LIPID TECHNOLOGY

---

está formulada con una alta concentración de ácidos grasos:

**linoleico, palmítico, esteárico y oleico**, derivados de la **Manteca de Karité y Aceite de Semilla de Uva**,

que protegen el cabello evitando la deshidratación, brindando mayor suavidad, luminosidad y fijan el pigmento para lograr una **cobertura hasta el 100%** de las canas.



Formulada sólo con ingredientes

# PREMIUM

Libre de **amoníaco**

Libre de **siliconas**

Libre de **aceites  
minerales sintéticos**

Libre de **parabenos**

Libre de **olor y fragancia**





## NATURAL

**4N**

Medium Brown  
Castaño Medio  
Castanho Médio

**5NN**

Light Brown  
Castaño Claro  
Castanho Claro

**6NN**

Rubio Oscuro Intenso  
Intense Dark Blonde  
Louro Escuro Intenso

**7NN**

Medium Blond  
Rubio Medio  
Louro Médio



## CHOCOLATE

**4.32**

Medium Brown  
Golden Nacre  
Castaño Medio  
Dorado Nacarado  
Castanho Médio  
Dourado Perolado

**5.35**

Light Mahogany  
Golden Brown  
Castaño Claro  
Dorado Caoba  
Dourado Claro Caoba

**6.32**

Dark Golden  
Nacre Blond  
Rubio Oscuro  
Dorado Nacarado  
Louro Escuro  
Dourado Perolado

**7.35**

Medium Golden  
Mahogany Blond  
Rubio Medio  
Dorado Caoba  
Louro Médio  
Dourado Caoba



## ASH

**9.10**

Extra Light Ash  
Neutral Blond  
Rubio Clarísimo  
Cenizo Neutro  
Louro Claríssimo  
Acinzentado Neutro

**10.10**

Extra Light Ash  
Neutral Blond  
Rubio Extra Claro  
Cenizo Neutro  
Louro Extra-Claro  
Acinzentado Neutro

**10.12**

Extra Light Ash Blond  
Rubio Extra Claro  
Cenizo Nacarado  
Louro Extra-Claro  
Acinzentado Perolado



## MAHOGANY

### 6.25

Dark Blond  
Mahogany Nacre  
Rubio Oscuro  
Nacarado Caoba  
Louro Escuro  
Perolado Caoba

### 8.25

Light Nacre  
Mahogany Blond  
Rubio Claro  
Nacarado Caoba  
Louro Claro  
Perolado Caoba



## VIOLETS

### 7.2

Medium Nacre Blond  
Rubio Medio  
Nacarado  
Louro Médio  
Perolado

### 10.2

Extra Light  
Nacre Blond  
Rubio Extra  
Claro Nacarado  
Louro Extra-Claro  
Perolado



## RED

### 5.60

Light Brown  
Brilliant Red  
Castaño Claro  
Rojo Brillante  
Castanho Claro  
Vermelho Brilhante



## COPPER

### 6.4

Dark Copper  
Blond  
Rubio Oscuro  
Cobre  
Louro Escuro  
Acobreado

### 7.44

Medium Intense  
Copper Blond  
Rubio Medio  
Cobre Intenso  
Louro Médio  
Acobreado Intenso

LUMI  
NOSIDAD

NATU  
RAL SU AVIDAD

apariencia

NATURAL

LUMINOSIDAD

SUA  
VIDAD



# Sistema de numeración de la COLORACIÓN AMMONIA FREE

ALTURA:	REFLEJO:	COLORES:
4- Castaño	-0 Luminoso	Claridad
5- Castaño claro	-1 Cenizo	Azúl gris
6- Rubio oscuro	-2 Nacarado	Violeta
7- Rubio	-3 Dorado	Amarillo
8- Rubio claro	-4 Cobre	Naranja
9- Rubio clarísimo	-5 Caoba	Rojo-Violeta
10- Rubio ultra claro	-6 Rojo	Rojo

El sistema se basa en la combinación de hasta 3 números.

El número a la izquierda del guión (5-88): indica la altura del tono del color. Muestra la base ideal de aplicación para conseguir el mismo resultado de color de la mecha.

Los números a la derecha del guión (5-88): El primer número después del guión indica el reflejo principal (reflejo dominante). El segundo número después del guión indica el reflejo secundario.

Dos números iguales después del guión indican que se trata de un color intenso.

## Gama de TONOS AMMONIA FREE

TONO	CÓDIGO TONO	DIRECCIÓN	NUEVA PROPORCIÓN DE LA MEZCLA	LOCIÓN ACTIVADORA AMMONIA FREE A BASE DE ACEITE	COBERTURA DE CANAS
NATURAL	-0	Direcciones de color con altura 4	1:1	Rivelatore 10 vol 20 vol	Cubre hasta 100% de las canas con A.O.E. de 20 VOL.
NATURAL +	-00	Dirección de color natural para cabello grueso o resistente 5NN, 6NN y 7NN	1:1	Rivelatore 10 vol 20 vol	Cubre hasta 100% de las canas con A.O.E. de 20 VOL. Para conseguir un color puro en cabello grueso y resistente con más de un 80% de canas usar A.O.E. de 20 VOL.
FASHION & COVER	-35 -44 -60 -4	Dorado / Chocolate / Cobre / Rojo (Cobertura de canas y tonos moda)	1:1	Rivelatore 10 vol 20 vol	Cubre hasta un 100% de las canas. Preparado para usar sobre cabello con un 50% a un 100% de canas mezclado 1:1 con A.O.E. de 20 VOL.
CEDRO	-10 -12 -2 -32	Ceniza-Beige / Ceniza / Mate-Ceniza	1:1	Rivelatore 10 vol 20 vol	
MIEL	-25	Dorado	1:1	Rivelatore 10 vol 20 vol	

# Uso de los PERÓXIDOS TEC ITALY

2 TONOS				ACLARAR HASTA 2 TONOS FASHION & COVER TONOS NATURAL +
1 TONO				
0 TONOS		1% 3 VOL.	3% 10 VOL.	OSCURECER PARA UN COLOR PURO
OSCURECER			6% 20 VOL.	

## MEZCLA

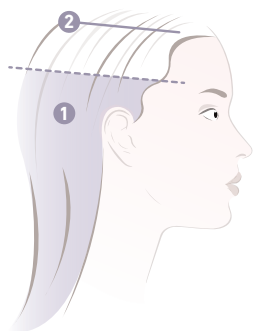
AMMONIA FREE COLORACIÓN PERMANENTE (Cubrimiento de cana)	90 ml de coloración permanente		1:1		90 ml de A.O.E. 20 Vol.
AMMONIA FREE COLORACIÓN PERMANENTE (Tono sobre tono)	90 ml de coloración permanente		1:1		90 ml de A.O.E. 10 o 20 Vol.
AMMONIA FREE COLORACIÓN PERMANENTE (Oscurecimiento)	90 ml de coloración permanente		1:1		90 ml de A.O.E. 10 Vol.
AMMONIA FREE COLORACIÓN DEMIPERMANENTE (Matizaciones)	90 ml de coloración permanente		1:2		180 ml de Rivelatore



# MÉTODOS DE APLICACIÓN



No lavar el cabello antes de realizar la aplicación. Aplicar la mezcla de color solo sobre cabello seco. Usar guantes protectores.

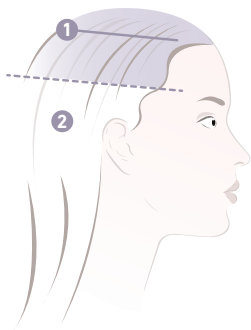


## APLICACIÓN SOBRE CABELLO VIRGEN

1-Aplicar sobre medios a puntas (10-15 min.)

2-Aplicar en raíz

Tiempo total de exposición: 30-35 minutos.

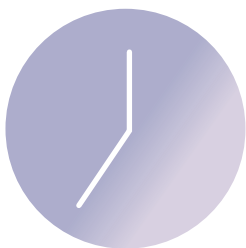


## APLICACIÓN EN EL RECRECIMIENTO

1-Aplicar en la zona de recrecimiento (20 min.)

2-Si es necesario, aplicar una mezcla recién hecha en medios y puntas (Tonos aclarantes Serie 10: aplicar únicamente en la zona de recrecimiento.)

Tiempo total de exposición: 30-35 minutos.



## TIEMPO TOTAL DE EXPOSICIÓN

30-35 minutos.

NOTA: El tiempo de exposición en cabello con un 50% de canas o resistente es de 35 minutos. No se recomienda el uso de calor adicional.



## ENJUAGUE

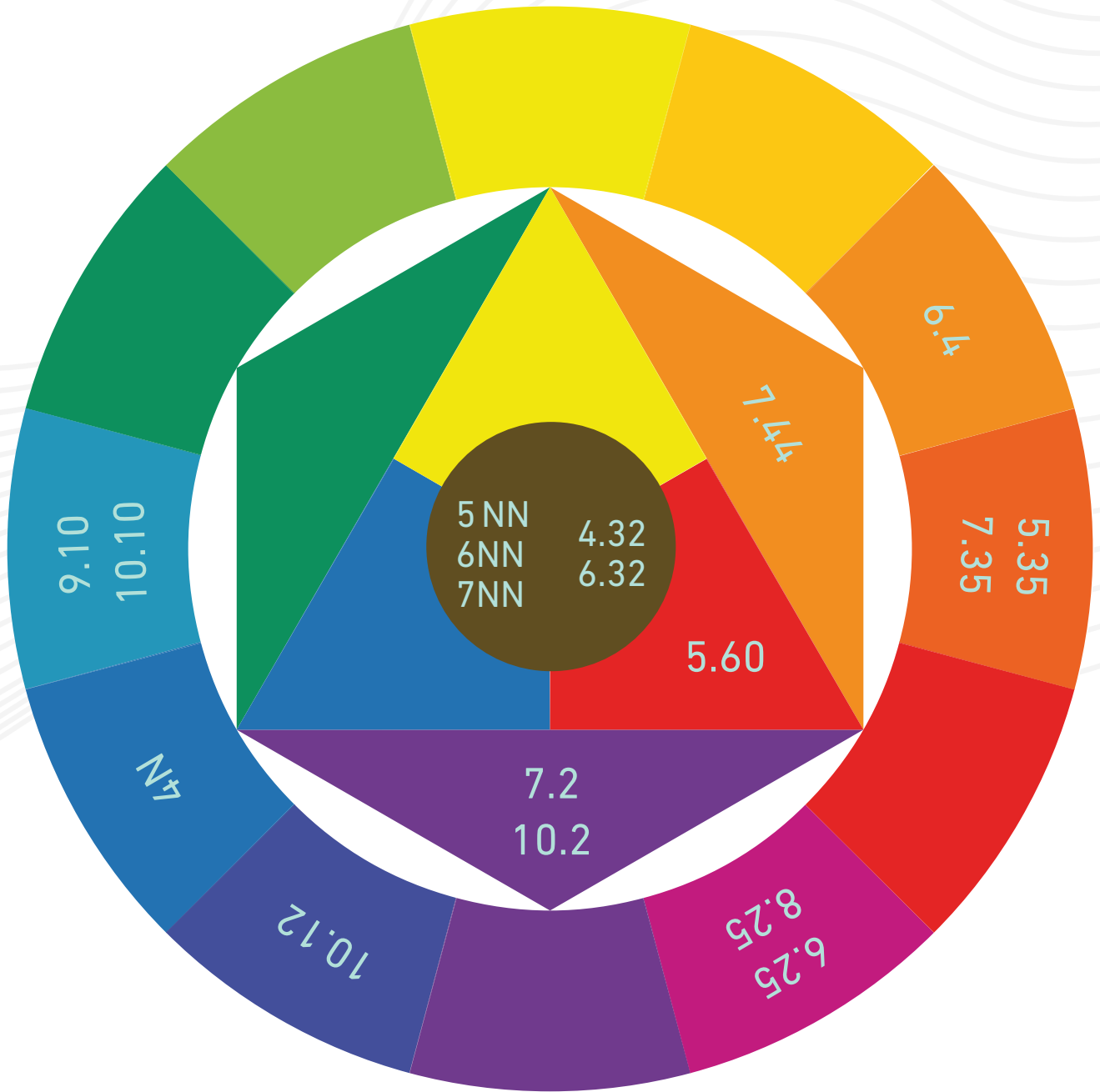
Una vez finalizado el tiempo de exposición, añadir una pequeña cantidad de agua tibia, emulsionar y enjuagar bien el color hasta que el agua salga clara.

Aplicar Preciso para sellar el color. Lavar el cabello con Post Color Shampoo u Omni Restore Shampoo.

Aplicar Totale Conditioner u Omni Restore Conditioner para evitar la pérdida del color después del Rivelatore y así dejar el cabello brillante y con un aspecto natural.



CABELLO más  
BRILLANTE



CÍRCULO CROMÁTICO



DESIGNER  
COLOR

# AMMONIA FREE

 TEC ITALY



[www.tecitaly.com](http://www.tecitaly.com)

SÍGUENOS EN NUESTRAS REDES

