

natural  
shades

nuances  
neutres

tonos  
naturales

  
Schwarzkopf®  
PROFESSIONAL



*Together. A passion for hair.®*

# multidimensional color<sup>\*</sup>

## What is multidimensional color?

Natural hair color is characterized by lighter and darker strands of hair. tbh – true beautiful honest shades embrace the natural highs and lows and enhances the color, providing unique, natural-looking results with multidimensional coverage. tbh – true beautiful honest leaves hair with a natural shine and a healthy glow.

## What does multidimensional color look like?

To visualize the difference between traditional uniform coverage and multidimensional coverage, you can think of...

## Qu'est-ce que la coloration multidimensionnelle ?

La couleur naturelle des cheveux se caractérise par des mèches plus claires et plus foncées. Les nuances de tbh - true beautiful honest mettent en valeur les contrastes naturels et rehaussent la couleur, offrant des résultats uniques et naturels avec une couverture multidimensionnelle allant jusqu'à 100%. tbh - true beautiful honest offre une brillance naturelle et un éclat sain, pour parfaire le look "mes cheveux en mieux".

## À quoi ressemble une coloration multidimensionnelle ?

Pour visualiser la différence entre la couverture uniforme traditionnelle et la couverture multidimensionnelle, vous pouvez penser à...

## ¿Qué es un color multidimensional?

El color natural del cabello se caracteriza por tener reflejos más claros y más oscuros. Los tonos de tbh - true beautiful honest iluminan los reflejos naturales del cabello y realzan el color proporcionando unos resultados de aspecto natural con hasta un 100% de cobertura multidimensional. tbh - true beautiful honest proporciona un brillo natural con una luminosidad sana, la guinda del pastel del look "el color de mi cabello en su mejor versión".

## ¿Qué aspecto tiene el color multidimensional?

Para visualizar la diferencia entre una cobertura uniforme tradicional y una cobertura multidimensional, puedes pensar en...



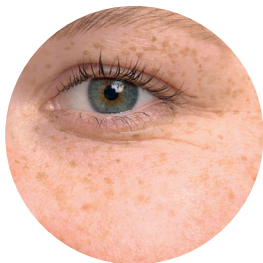
**Natural | Bois naturel | Natural**  
*Contrasts in wood grain*  
*Les contrastes du grain naturel du bois*  
*Contrastes en el grano de la madera*



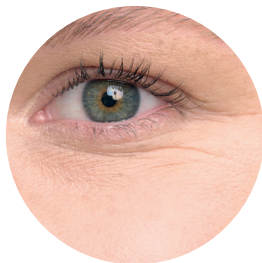
**Paint | Recouvrement naturel | Pintura**  
*Traditional opaque coverage*  
*Couverture opaque traditionnelle*  
*Cobertura opaca tradicional*



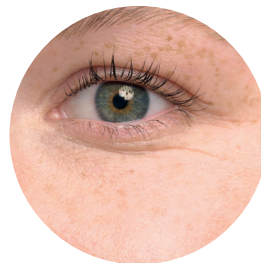
**Stain | Teinte multidimensionnelle | Barniz**  
*Multidimensional coverage*  
*Couverture multidimensionnelle*  
*Cobertura multidimensional*



**Natural | Peau naturelle | Natural**  
*Freckles on skin*  
*Tâches de rousseur sur la peau*  
*Pecas en la piel*



**Foundation | Fond de teint | Base de maquillage**  
*Traditional opaque coverage*  
*Couverture opaque traditionnelle*  
*Cobertura opaca tradicional*



**BB Cream | BB crème | BB Cream**  
*Multidimensional coverage*  
*Couverture multidimensionnelle*  
*Cobertura multidimensional*



**Natural | Lèvres naturelles | Natural**  
*Tint on lips*  
*Teinte sur les lèvres*  
*Matiz en los labios*



**Lipstick | Rouge à lèvres | Pintalabios**  
*Traditional opaque coverage*  
*Couverture opaque traditionnelle*  
*Cobertura opaca tradicional*



**Lip Gloss | Baume à lèvres teinté | Brillo de labios**  
*Multidimensional coverage*  
*Couverture multidimensionnelle*  
*Cobertura multidimensional*

\* coloration multidimensionnelle | color multidimensional

# identify physical traits<sup>\*</sup>

Based on your client's physical traits, you can identify which color worlds would suit them best.

En se basant sur les caractéristiques physiques du client, il est possible d'identifier l'univers de couleurs qui lui convient le mieux.

Basándote en los rasgos físicos de tu cliente puedes identificar qué mundos del color le quedarán mejor.

SKIN TONES | TEINTES DE PEAU | TONOS DE PIEL

## Cool

appears pink/blue in fair skin tones, appears purple/red in medium and deep skin tones

## Froid

Apparaît rose/bleu sur les peaux claires et moyennes, apparaît violet/rouge sur les peaux mates et foncées

## Frío

Aparece el rosa/azul en tonos de piel clara y aparece el morado/rojo en tonos de piel normal y morena.

## Warm

appears yellow in fair/light-medium skin tones, appears peachy or golden in medium-dark/deep skin tones

## Chaud

Apparaît jaune sur les peaux claires et moyennes, apparaît pêche ou doré sur les peaux mates et foncées.

## Cálido

Aparece el amarillo en tonos de piel clara/normal-clara y aparece el melocotón o el dorado en tonos de piel normal-morena/morena.

## Neutral

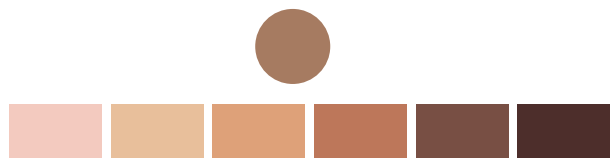
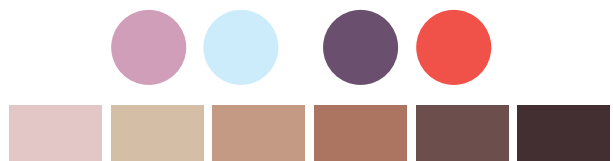
a mix of both warm and cool tones, olive tones are usually seen

## Neutre

Un mélange de tons chauds et froids, où des tons olives sont généralement observés.

## Neutro

Una mezcla de tonos cálidos y fríos, con frecuencia se ven tonos oliva.



EYE COLOR | COULEUR DES YEUX | COLOR DE OJOS

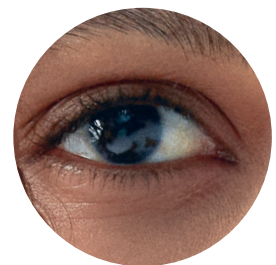
## Cool | Froid | Frío

Blue | Bleu | Azul  
Green | Vert | Verde  
Pale Brown | Marron clair | Marrón claro  
Grey | Gris | Gris



## Warm | Chaud | Cálido

Brown | Marron | Marrón  
Amber | Ambre | Ámbar  
Hazel | Noisette | Avellana



<sup>\*</sup> Identifier les traits physiques | Identificar los rasgos físicos

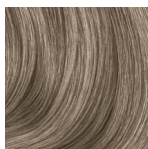
# -04N natural beige

---

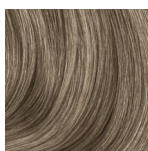
Shimmering natural beige tones.

Des tons beiges naturels chatoyants.

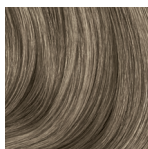
Tonos beige brillantes y naturales.



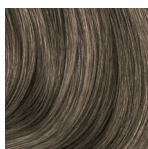
9-04N



8-04N



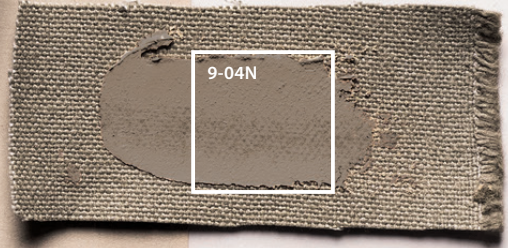
7-04N



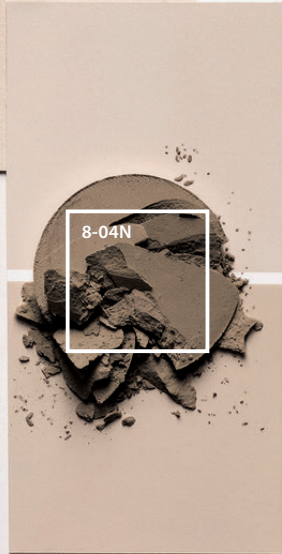
6-04N



7-04N



9-04N

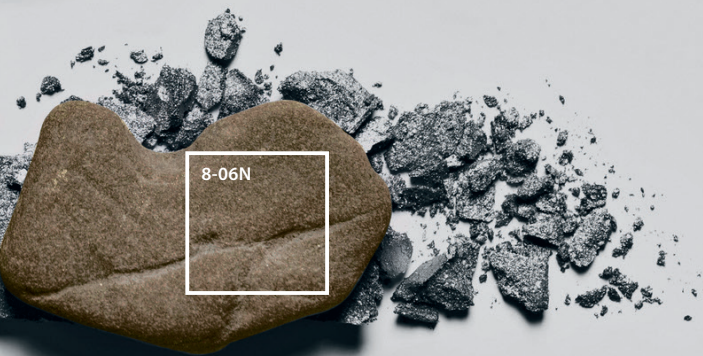
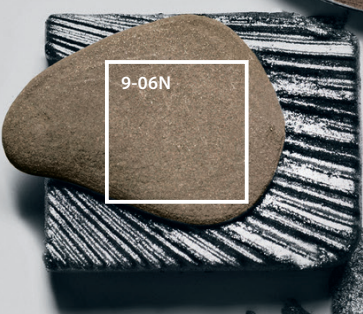
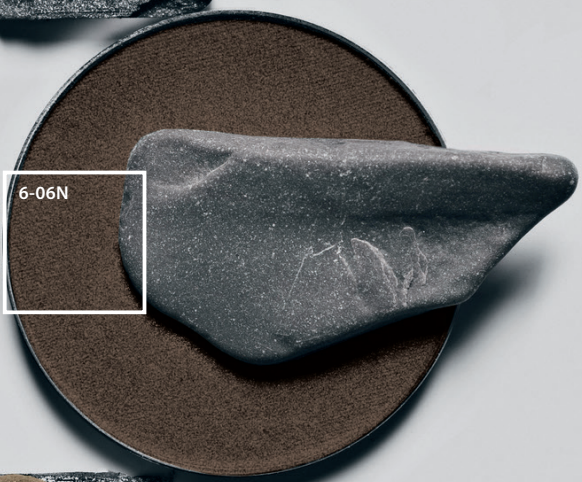
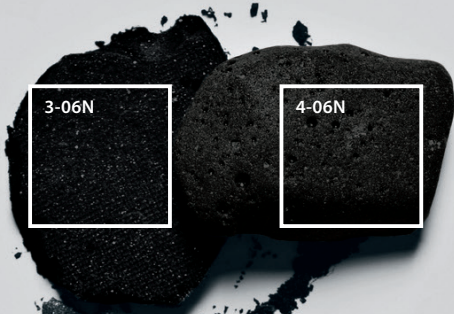


8-04N



6-04N





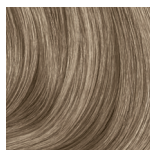
# -06N natural chocolate

---

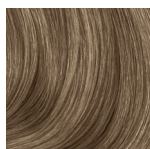
Soft neutral tones with a touch of chocolate.

Reflets doux avec une touche de chocolat.

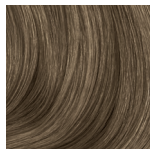
Tonos neutros suaves con un toque chocolate.



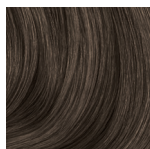
9-06N



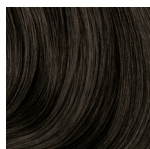
8-06N



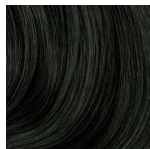
7-06N



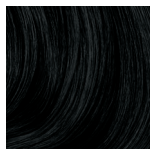
6-06N



5-06N



4-06N



3-06N

#SchwarzkopfUSA #beTBH



@schwarzkopfusa