

cool
shades

nuances
froides

tonos
fríos


Schwarzkopf[®]
PROFESSIONAL



Together. A passion for hair.[®]

multidimensional color*

What is multidimensional color?

Natural hair color is characterized by lighter and darker strands of hair. tbh – true beautiful honest shades embrace the natural highs and lows and enhances the color, providing unique, natural-looking results with multidimensional coverage. tbh – true beautiful honest leaves hair with a natural shine and a healthy glow.

What does multidimensional color look like?

To visualize the difference between traditional uniform coverage and multidimensional coverage, you can think of...

Qu'est-ce que la coloration multidimensionnelle ?

La couleur naturelle des cheveux se caractérise par des mèches plus claires et plus foncées. Les nuances de tbh - true beautiful honest mettent en valeur les contrastes naturels et rehaussent la couleur, offrant des résultats uniques et naturels avec une couverture multidimensionnelle allant jusqu'à 100%. tbh - true beautiful honest offre une brillance naturelle et un éclat sain, pour parfaire le look "mes cheveux en mieux".

À quoi ressemble une coloration multidimensionnelle ?

Pour visualiser la différence entre la couverture uniforme traditionnelle et la couverture multidimensionnelle, vous pouvez penser à...

¿Qué es un color multidimensional?

El color natural del cabello se caracteriza por tener reflejos más claros y más oscuros. Los tonos de tbh - true beautiful honest iluminan los reflejos naturales del cabello y realzan el color proporcionando unos resultados de aspecto natural con hasta un 100% de cobertura multidimensional. tbh - true beautiful honest proporciona un brillo natural con una luminosidad sana, la guinda del pastel del look "el color de mi cabello en su mejor versión".

¿Qué aspecto tiene el color multidimensional?

Para visualizar la diferencia entre una cobertura uniforme tradicional y una cobertura multidimensional, puedes pensar en...



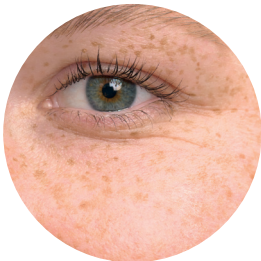
Natural | Bois naturel | Natural
Contrasts in wood grain
Les contrastes du grain naturel du bois
Contrastes en el grano de la madera



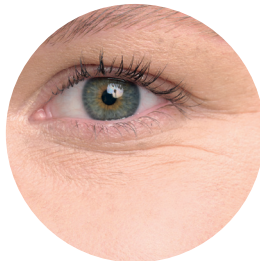
Paint | Recouvrement naturel | Pintura
Traditional opaque coverage
Couverture opaque traditionnelle
Cobertura opaca tradicional



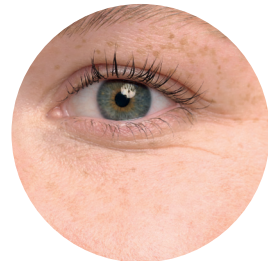
Stain | Teinte multidimensionnelle | Barniz
Multidimensional coverage
Couverture multidimensionnelle
Cobertura multidimensional



Natural | Peau naturelle | Natural
Freckles on skin
Tâches de rousseur sur la peau
Pecas en la piel



Foundation | Fond de teint | Base de maquillage
Traditional opaque coverage
Couverture opaque traditionnelle
Cobertura opaca tradicional



BB Cream | BB crème | BB Cream
Multidimensional coverage
Couverture multidimensionnelle
Cobertura multidimensional



Natural | Lèvres naturelles | Natural
Tint on lips
Teinte sur les lèvres
Matiz en los labios



Lipstick | Rouge à lèvres | Pintalabios
Traditional opaque coverage
Couverture opaque traditionnelle
Cobertura opaca tradicional



Lip Gloss | Baume à lèvres teinté | Brillo de labios
Multidimensional coverage
Couverture multidimensionnelle
Cobertura multidimensional

* coloration multidimensionnelle | color multidimensional





identify physical traits^{*}

Based on your client's physical traits, you can identify which color worlds would suit them best.

En se basant sur les caractéristiques physiques du client, il est possible d'identifier l'univers de couleurs qui lui convient le mieux.

Basándote en los rasgos físicos de tu cliente puedes identificar qué mundos del color le quedarán mejor.

SKIN TONES | TEINTES DE PEAU | TONOS DE PIEL

Cool

appears pink/blue in fair skin tones, appears purple/red in medium and deep skin tones

Froid

Apparaît rose/bleu sur les peaux claires et moyennes, apparaît violet/rouge sur les peaux mates et foncées

Frío

Aparece el rosa/azul en tonos de piel clara y aparece el morado/rojo en tonos de piel normal y morena.

Warm

appears yellow in fair/light-medium skin tones, appears peachy or golden in medium-dark/deep skin tones

Chaud

Apparaît jaune sur les peaux claires et moyennes, apparaît pêche ou doré sur les peaux mates et foncées.

Cálido

Aparece el amarillo en tonos de piel clara/normal-clara y aparece el melocotón o el dorado en tonos de piel normal-morena/morena.

Neutral

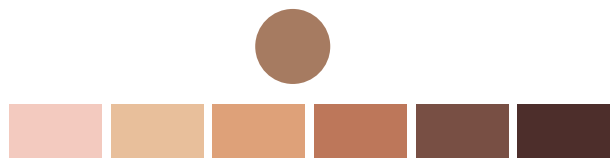
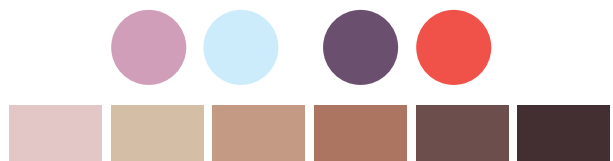
a mix of both warm and cool tones, olive tones are usually seen

Neutre

Un mélange de tons chauds et froids, où des tons olives sont généralement observés.

Neutro

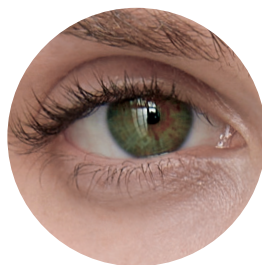
Una mezcla de tonos cálidos y fríos, con frecuencia se ven tonos oliva.



EYE COLOR | COULEUR DES YEUX | COLOR DE OJOS

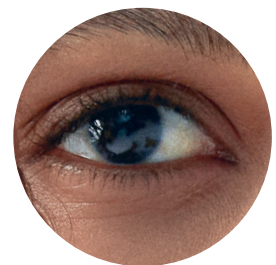
Cool | Froid | Frío

Blue | Bleu | Azul
Green | Vert | Verde
Pale Brown | Marron clair | Marrón claro
Grey | Gris | Gris



Warm | Chaud | Cálido

Brown | Marron | Marrón
Amber | Ambre | Ámbar
Hazel | Noisette | Avellana



* Identifier les traits physiques | Identificar los rasgos físicos



8-12C

10-12C

6-12C

-12C cendré ash

Mindful grey shades enriched with
a touch of charcoal.

Reflets gris puissants avec
une touche charbonnée.

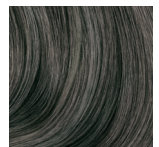
Tonos grises inspirados en la conciencia
plena y realzados con un toque de carbón.



10-12C



8-12C



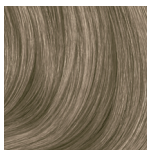
6-12C

-16C cendré chocolate

Bitter chocolate tones with a touch
of smoky minerals.

Reflets chocolat amer avec une touche
cendrée.

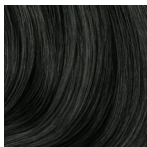
Tonos de chocolate amargo con un toque
de minerales ahumados.



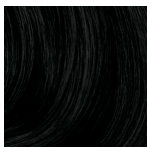
9-16C



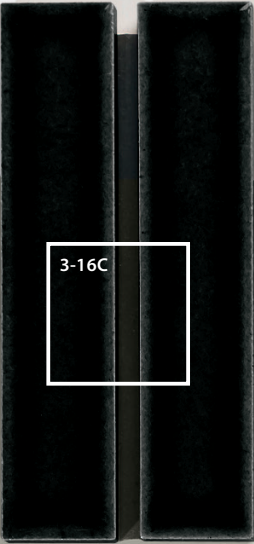
7-16C



5-16C



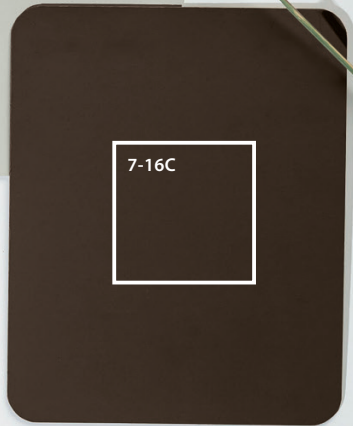
3-16C



3-16C



9-16C



7-16C



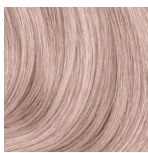
5-16C

-19C cendré violet

Powdery taupe tones with a touch of rose.

Reflets taupe poudré avec une touche de rose.

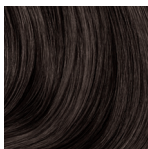
Tonos marrón topo empolvados con un toque rosado.



10-19C



8-19C

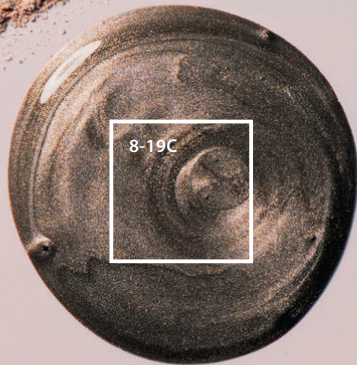


6-19C

10-19C

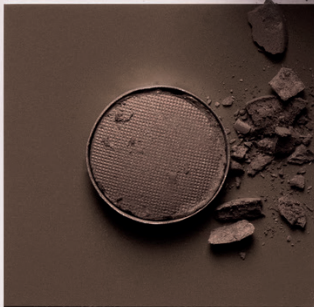
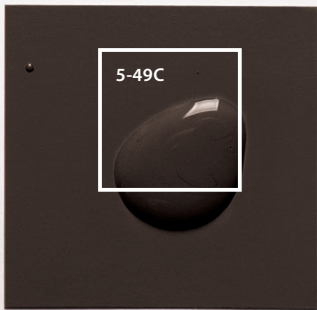
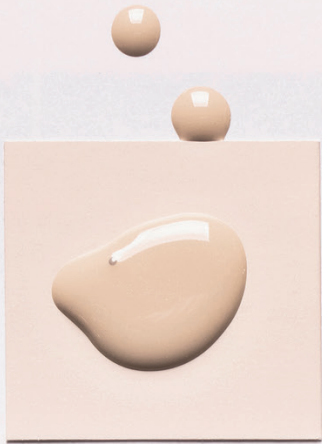


8-19C



6-19C





-49C beige violet

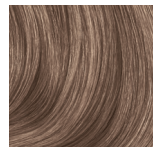
Frosted hazelnut tones.

Reflets noisette givrée.

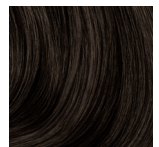
Tonos de frosting de avellanas.



9-49C



7-49C



5-49C



8-51C

10-51C

6-51C

-51C gold cendré

Brushed golden tones.

Reflets dorés brossés.

Tonos dorados pulidos.



10-51C



8-51C



6-51C

#SchwarzkopfUSA #beTBH



@schwarzkopfusa