



Pattex ONE FOR ALL Universal Univerzální flexibilní montážní lepidlo s vysokou konečnou pevností

VLASTNOSTI

- na Flextec® polymerové bázi
- vytvrzuje vzdušnou vlhkostí
- vysoká konečná pevnost spoje (50 kg/cm²)
- pro interiér i exteriér
- vhodný na většinu materiálů (včetně citlivých materiálů)
- dobré těsnící vlastnosti
- tlumí vibrace a zvuky
- pružné spoje
- savé i nesavé povrchy
- po vytvrzení přetíratelný a brousitelný
- jednoduchá aplikace i při nízkých teplotách
- bez isokyanátů
- bez rozpouštědel
- vyplňuje spáry
- odolává stárnutí
- korekce spoje možná do několika minut
- použitelné i na vlhký podklad
- nepropadá se

POUŽITÍ

Pattex ONE FOR ALL Universal je jednosložkové flexibilní univerzální montážní lepidlo pro interiér i exteriér s recepturou FlexTec®. Je určeno k lepení většiny savých i nesavých materiálů, jako jsou cihla, keramika, beton, dřevovláknité a dřevotřískové desky, sádrokarton, překližka, přírodní kámen (tloušťka min. 10 mm), MDF, dřevo, kov, tvrzené PVC, polystyren, sklo, plasty, lakované povrchy, zrcadla*.

Pattex ONE FOR ALL Universal lze nanášet i na vlhké podklady. Nedoporučuje se pro lepení materiálů trvale ponořených ve vodě. U přírodního kamene, plastů a povrchově upravených materiálů doporučujeme provést test lepení. Nedoporučujeme použití na PE, PP, PTFE, akrylové sklo, měď, mosaz a měkčené PVC.

* použijte zrcadla s DIN EN 1036-1, zeptejte se technického poradce pro použití na velkých projektech.

PŘÍPRAVA POVRCHU

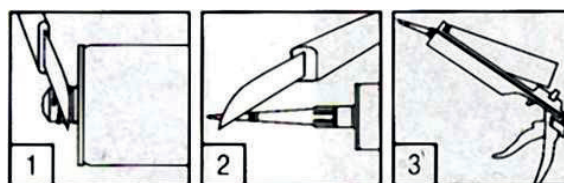
Lepený povrch musí být čistý, zbavený prachu a mastnoty. Lze použít i na vlhký podklad, případnou usazenou vodu je nutno nejprve z povrchu setřít. Pomocí vhodného čističe odstraňte z povrchu prach a nečistoty, případně povrch obruste a následně setřete prach. V případě potřeby před aplikací zakryjte plochy kolem spoje fólií nebo páskou. Zkontrolujte přilnavost povrchových nátěrů. Vytvrzení spoje je závislé na přítomnosti vlhkosti (vzdušné nebo z podkladu).

Přilnavost na hladkých podkladech může být zvýšena čističem Ceresit čistič PU pěn TS100.

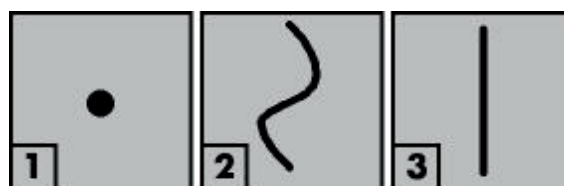


ZPRACOVÁNÍ

Odřízněte vršek kartuše nad závitem (1). Našroubujte plastovou špičku (není třeba ji seřezávat) (2) a vložte kartuši do pistole (3).



Naneste lepidlo na jeden z povrchů: ve formě bodů pro vyhlazení nerovnoměrných povrchů (1); ve formě vlnky pro vyšší počáteční pevnost na širší povrchy (2); nebo jako rovné pruhy na menší povrchy (3). V případě venkovního užití naneste **vertikální** pruhy.



Po každé aplikaci uvolněte spoušť pistole, aby lepidlo dále nevytékalo. Zajistěte ventilaci. Lepené díly k sobě přitiskněte, dokud je lepidlo ještě vlhké (do cca 15 minut), v případě potřeby během několika minut upravte polohu lepených povrchů a znovu přitiskněte. Těžké předměty zafixujte po dobu minimálně 24 hodin. Minimální tloušťka vrstvy lepidla je 1 mm. V případě lepení nesavých materiálů nesmí lepidlo tvořit větší souvislé plochy, jednotlivé pruhy lepidla by se neměly spojit. Při lepení na svislé plochy doporučujeme fixaci lepeného prvku.

Po vytvrzení

Po úplném vytvrzení může být Pattex ONE FOR ALL UNIVERSAL přetřen barvami na bázi vody nebo akrylátu.

ČISTĚNÍ

Případné zbytky nevytvrzeného lepidla očistěte ihned po použití suchým a čistým hadříkem a následně ředidlem nebo čistícím benzínem. Vytvrzený Pattex ONE FOR ALL Universal je nerozpustný všemi rozpouštědly a může být mechanicky odstraněn pouze pomocí vhodného nástroje (např. škrabkou). Očistěte použité nástroje ihned po použití rozpouštědlem nebo čistícím benzínem.

NEPŘEHLÉDNĚTE

Bližší informace o produktu naleznete v jeho bezpečnostním listu. Během vytvrzování se uvolňuje methanol. Uchovávejte mimo dosah dětí. Základní vlastnosti výrobku jsou uvedené v příslušném prohlášení o vlastnostech.

První pomoc: Potřísněnou pokožku opláchněte vodou a mýdlem, zasažené oči vymývejte pod tekoucí vodou, při požití vypláchněte ústa a vypijte větší množství vody, případně vyhledejte lékaře.

BALENÍ

Kartuše: 389 g, tuba: 142 g / 80 ml

SKLADOVÁNÍ

Spotřebujete do 18 měsíců (kartuše) / 12 měsíců (tuba) od data uvedeném na obalu při skladování v originálním a nepoškozeném (neotevřeném) balení, v suchém prostředí, při teplotě od +10 °C do +25 °C. Chraňte před mrazem, horkem a ohněm.

LIKVIDACE ODPADU

Balení předávejte k recyklaci jen beze zbytku vyprázdněné. Vytvrzený produkt - komunální odpad. Nevytvrzený produkt - zvláštní / nebezpečný odpad. Kód druhu odpadu: 080410.

UPOZORNĚNÍ:

Veškeré tyto informace vycházejí z našich dlouhodobých znalostí a zkušeností. Vzhledem k rozdílným podmínkám při realizaci a množství použitých materiálů slouží naše písemné a ústní poradenství pouze jako nezávazné doporučení. V případě pochybností a nepříznivých podmínek doporučujeme udělat vlastní zkoušky, popřípadě si vyžádat odbornou technickou konzultaci. Uveřejněním těchto informací o výrobku ztrácí všechny dříve uveřejněné informace svoji platnost.

TECHNICKÉ ÚDAJE:

Báze:	Flextec-Polymer (silanový polymer vytvrzující vzdušnou vlhkostí)
Hustota:	cca 1,5 g/cm ³
Teplná odolnost:	od -30 °C do +80 °C, 100 °C při krátkém vystavení
Odolnost spoje:	odolný proti vlhkosti a stárnutí
Otevřená doba:	cca 15 min.
Teplota zpracování:	od +5 °C do +40 °C
Vyplnění spáry:	až do 20 mm
Okamžitá přilnavost:	cca 14 g/cm ²
Konečná pevnost (DIN EN 205):	4,0 – 5,0 N/mm ² (cca 50 kg/cm ²)
Odolnost spoje (DIN 53504):	od +5 °C do +40 °C
Rychlost vytvrzení:	až do 2 mm/24 hod.
Orientační spotřeba:	cca 300 g/m ²
Smrštění:	nesmršťuje se

DISTRIBUTOR:

HENKEL ČR, spol. s r.o.
Boudníkova 2514/5, 180 00 Praha 8
tel: 220 101 101

www.pattex.cz